

Erhebungsbogen

B

Projekt	Biotopkartierung Hamburg	Interne Nr.	18781
		DK5 DK5-GK	6038 6040
		DK5 - Name	Stellingen
Handlungsbedarf	Nein	Biotop-Nr. alt	207 75
Bearbeitung	BRG	Kartierung	02.08.2007
Räumliche Abbildung	Linie	Fläche / Länge [m²/m]	442,73
Anzahl Abschnitte	3	Breite (lineare Abb.) [m]	8

Gesetzlicher Schutz **_ kein gesetzl. Schutz kein gesetzlich geschütztes Biotop** **Schutz nur teilweise** **Nein**

Gesamtbewertung	6	Wertvoll
– Alter	7	Biotop hohen Alters, 100 bis 200 Jahre
– Belastungsgrad	5	Flächenhaft mittlere oder örtlich starke Belastung
– Ökolog. Funktion	6	Hohe Bedeutung in einem Biotopkomplex, für den lokalen Biotopverbund oder als Puffer
– Seltenheit	5	Seltener Biotoptyp, floristisch stark verarmt, ohne seltener Pflges. od. verbr. artenreicher Biotoptyp

Bestandsbeschreibung

Nördlich und südlich der Straße 'Niewisch' verläuft eine Strauch-Baumhecke aus älteren Stiel-Eichen (Stammdurchmesser von bis zu 0,8 m), Spitz-Ahorn und Hainbuche. Einzelne Bäume sind mit Efeu berankt. Daneben hat sich eine dichte zweite Baumschicht mit Hainbuche, Weißdorn, Haselnuß, Schwarzem Holunder, Feld-Ahorn, Gewöhnlicher Traubenkirsche und Rotem Hartriegel ausgebildet, die fließend in die Strauchschicht übergeht. Stellenweise breitet sich Brombeergebüsch aus. Die spärlich und nur punktuell entwickelte Krautschicht setzt sich vorrangig aus Giersch sowie Ausdauerndem Weidelgras, Brennessel und Garten-Goldnessel zusammen.

Vermutlich handelt es sich um einen ehemaligen Doppelknick, der jedoch nur noch im äußersten Süden erkennbar ist. Die Ränder des Biotops werden von den Kleingartenbesuchern als Parkbuchten genutzt. Weitere Beeinträchtigungen sind Eutrophierung durch Hunde sowie Müllablagerungen.

Im Vergleich zur Vorkartierung fehlt der Abschnitt im Nordosten (Parkbereich).

Vorkommen an Biotoptypen

1	TF	Typ	HF	F.Anteil
2	BTYP	Biotoptyp		- gesetzl. Grundl.
3	Zusatz	Zusatz zum Biotoptypen		
4	LRT	Lebensraumtyp		
1	1		Ja	90 %
2	HHM	Strauch-Baumhecke (2000)		
1	2			10 %
2	HWD	Degenerierter Knick (2000)		

Räumliche Lage

Lagebeschreibung	Niewisch		
Nachbarnutzung/en	Straße, Kleingarten, Park, Zeilenbebauung		
Rechtswert (X)	561679	Hochwert (Y)	5939682
Bezirk	Eimsbüttel	Naturraum	Geestplatten westlich der Alster (696.01)
Stadtteil (OT-Nr.)	Stellingen (321)	Gemarkung	Stellingen (304)
Digitaler Grünplan	<input checked="" type="checkbox"/> Hafengesamtgebiet	<input type="checkbox"/> Ramsargebiet	<input type="checkbox"/> EG-Vogelschutzgeb.
Ausgleichsflächen	<input type="checkbox"/> Biosphärenreservat	<input type="checkbox"/> Nationalpark	<input type="checkbox"/>
NSG / ND / LSG	LSG Schnelsen, Niendorf, Lokstedt, Eidelstedt und Stellingen [HH-2036 / Anteil: 99%]		
FFH-GEBIET			
Wasserschutzgebiet	Planungsraum Stellingen-Süd (geplant) [3 / Anteil: 100%]		

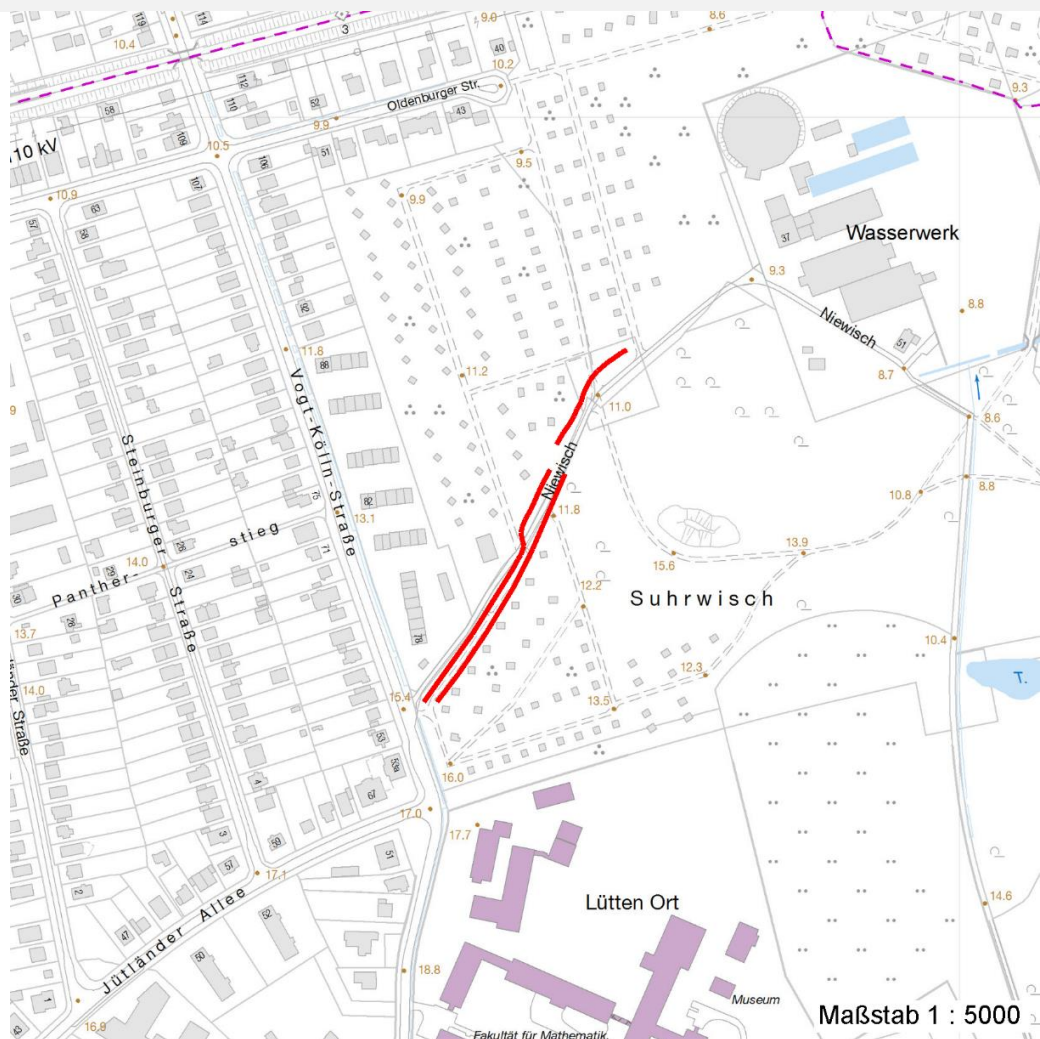
Erhebungsbogen

B

Projekt	Biotopkartierung Hamburg		Interne Nr.	18781
			DK5 DK5-GK	6038 6040
			DK5 - Name	Stellingen
Handlungsbedarf	Nein		Biotop-Nr. alt	207 75
Bearbeitung	BRG	Kopie Nein	Kartierung	02.08.2007
Räumliche Abbildung	Linie		Fläche / Länge [m²/m]	442,73
Anzahl Abschnitte	3		Breite (lineare Abb.) [m]	8

Räumliche Lage

Karte



Weitere Erhebungsbögen

Interne Nr.	Interne Nr. Zuordnung	DK5	Biotop-Nr.	Kartierung	Zuordnung	DK5 (GK)	Biotop-Nr. (alt)
18781	102022	6038	207	30.08.2016	K	6040	75
18781	18776	6038	198	23.07.1999	<	6040	51

Zuordnung: N = nachfolgende Kartierung, K = weitere Kartierungen (zeitlich vorher oder nachher)

Foto

Interne Nr.	Index	Dateiname	Aufnahmerichtung
16708	0	6038_207_020807_1.JPG	

Weitere Angaben

Merkmal	Wert
Auswertung	
Gefährdung / Einflüsse	Müllablagerungen

Erhebungsbogen

B

Projekt	Biotopkartierung Hamburg	Interne Nr.	18781
		DK5 DK5-GK	6038 6040
Handlungsbedarf	Nein	DK5 - Name	Stellingen
Bearbeitung	BRG	Biotop-Nr. alt	207 75
Räumliche Abbildung	Linie	Kartierung	02.08.2007
Anzahl Abschnitte	3	Fläche / Länge [m²/m]	442,73
		Breite (lineare Abb.) [m]	8

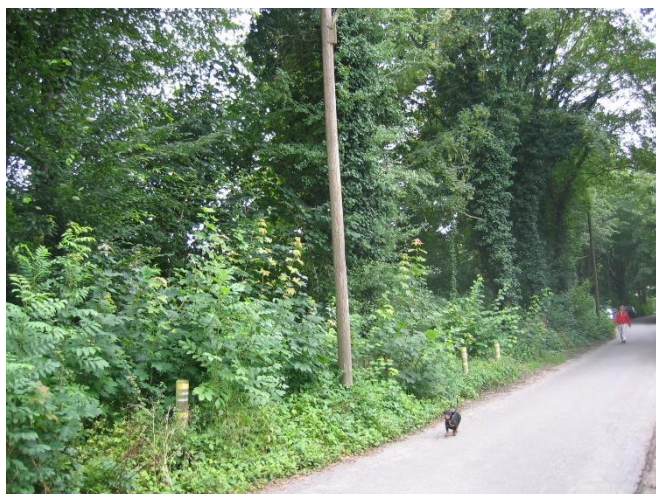
Weitere Angaben

Merkmal	Wert
Wertgesichtspunkte	Eutrophierung durch Hunde Parkbuchten direkt an den Gehölzen Knickreste mit dichter Gehölzstruktur und altem Baumbestand, die als Vernetzungsbiotope und Rückzugsraum eine besondere Bedeutung besitzen. Reste von kulturhistorisch typischen Strukturen Wertvoller Altbaumbestand Wichtige ökologische Ausgleichsfläche
zoologisch bedeutsame Strukturen	Bedeutung für den Biotopverbund Alte Stiel-Eichen
Bedeutung für Tiergruppe	Dichte Gehölzstreifen Heckenbrütende Vögel
Maßnahmen	Holzbewohnende Insekten Alt- und Biotopbäume erhalten - 9.4 Erhaltung von Knicks

Foto

Fotodatei 6038_207_020807_1.JPG
Bildbeschreibung Knick am Niewisch
Aufnahmerichtung

Fotodatei
Bildbeschreibung
Aufnahmerichtung



Teilflächenbeschreibung

Teilflächentyp		Teilflächen-Nr.	1
Biotoptyp	Strauch-Baumhecke (2000)	Biotoptyp	HHM
- Zusatz		- gesetzl. Grundl.	
FFH-LRT		FFH-LRT	
Beschreibung		Entw.potential LRT	
		Hauptfläche	Ja
		Flächenanteil	90 %
		FFH-Unters.Fläche	Nein
		Saatgutfläche	Nein

Erhebungsbogen

B

Projekt	Biotopkartierung Hamburg	Interne Nr.	18781
		DK5 DK5-GK	6038 6040
Handlungsbedarf	Nein	DK5 - Name	Stellingen
Bearbeitung	BRG	Biotop-Nr. alt	207 75
Räumliche Abbildung	Linie	Kartierung	02.08.2007
Anzahl Abschnitte	3	Fläche / Länge [m²/m]	442,73
		Breite (lineare Abb.) [m]	8

Weitere Angaben

Merkmal	Wert
Boden	
Feuchte	5 - frisch und mäßig frisch
Stickstoffgehalt	7 - stickstoffreich
Standort, Relief	
Relief	im äußersten Süden schwacher Knickwall, sonst eben
Neigung - Gelände	N2 - schwach geneigt (3,5-9 %)
Ausrichtung	V - Verschiedene
Belichtung	7 - halbsonnig
Luft	keine Besonderheiten
Veg. - Deckg./Ant.	
Gesamt	100 %
1. Baumschicht	90 %
2. Baumschicht	60 %
Strauchschicht	40 %
1. Krautschicht	5 %

Zeigerwerte der Pflanzenartenliste (Auswertung)

Standort	Belichtung	halbsonnig bis halbschattig	5,6
Boden	Feuchte	frisch und mäßig frisch	5,4
	Stickstoff (N)	stickstoffreich	7,1
	Reaktion	neutral	7,1
Vegetation	Mahdverträglichkeit	schnittempfindlich bis mäßig schnittverträglich	4,1
Zeigerwerte	Futterwert	mäßige Futterqualität	3,9
	Wechselfeuchteanzeiger		0
	Giftpflanzen		0
	Überschw.anzeiger		2

Pflanzenartenliste

Gruppe / Pflanzenart	MS	M	W	Vs	St	PA	Ph	Sz	VS	V	G	cf	§	Rote Liste			
														HH	ND	SH	D
Tracheobionta (Gefäßpflanzen)																	
Acer campestre (Feld-Ahorn)	7	h		-													
Acer platanoides (Spitz-Ahorn)	7	z		-													
Acer pseudoplatanus (Berg-Ahorn)	7	w		-													
Acer saccharinum (Silber-Ahorn)	7	w		-													
Aegopodium podagraria (Giersch)	7	h		-													
Artemisia vulgaris (Gewöhnlicher Beifuß)	7	w		-													
Bryonia dioica (Rotbeerige Zaunrübe)	7	w		-													
Carpinus betulus (Hainbuche)	7	h		-													
Chelidonium majus (Schöllkraut)	7	w		-													
Cornus sanguinea (Roter Hartriegel)	7	z		-													
Corylus avellana (Haselnuss)	7	z		-													
Crataegus monogyna (Eingrifflicher Weißdorn)	7	z		-													
Dactylis glomerata (Wiesen-Knäuelgras)	7	z		-													
Dryopteris filix-mas (Gewöhnlicher Wurmfarne)	7	w		-													

Erhebungsbogen

B

Projekt	Biotopkartierung Hamburg	Interne Nr.	18781
		DK5 DK5-GK	6038 6040
Handlungsbedarf	Nein	DK5 - Name	Stellingen
Bearbeitung	BRG	Biotop-Nr. alt	207 75
Räumliche Abbildung	Linie	Kartierung	02.08.2007
Anzahl Abschnitte	3	Fläche / Länge [m²/m]	442,73
		Breite (lineare Abb.) [m]	8

Pflanzenartenliste

Gruppe / Pflanzenart	MS	M	W	Vs	St	PA	Ph	Sz	VS	V	G	cf	§	Rote Liste			
														HH	ND	SH	D
Galeobdolon argentatum (Garten Goldnessel)	7	z		-													
Geum urbanum (Echte Nelkenwurz)	7	w		-													
Hedera helix (Efeu)	7	w		-													
Lolium perenne (Ausdauerndes Weidelgras)	7	z		-													
Phleum pratense (Wiesen-Lieschgras)	7	w		-													
Prunus padus (Echte Traubenkirsche)	7	z		-													
Quercus robur (Stiel-Eiche)	7	z		-													
Rubus fruticosus agg. (Artengruppe Echte Brombeere)	7	z		-													
Rumex obtusifolius (Stumpfbblätteriger Ampfer)	7	w		-													
Salix alba (Silber-Weide)	7	w		-													
Sambucus nigra (Schwarzer Holunder)	7	h		-													
Urtica dioica (Große Brennessel)	7	z		-													
Anzahl Rote Liste Arten																	
Anzahl Arten																	26

MS: Mengensystem; M: Mengenangabe, W: Bewertung der Art (FFH-Monitoring), Vs: Vegetationsschicht, St: Status, PA: Autor Phänologie; Ph: Phänologie, Sz: Soziabilität, VS: Vitalitätssystem; V: Vitalität, G: Geschlecht, cf: unsichere Bestimmung, §: Schutz nach BNatSchG, HH: Rote Liste Hamburg, Nds: Rote Liste Niedersachsen, SH: Rote Liste Schleswig-Holstein, D: Rote Liste Deutschland

Teilflächenbeschreibung

Teilflächentyp		Teilflächen-Nr.	2
Biotoptyp	Degenerierter Knick (2000)	Biotoptyp	HWD
- Zusatz		- gesetzl. Grundl.	
FFH-LRT		FFH-LRT	
Beschreibung		Entw.potential LRT	
		Hauptfläche	
		Flächenanteil	10 %
		FFH-Unters.Fläche	Nein
		Saatgutfläche	Nein