

Erhebungsbogen

B

Projekt	Biotopkartierung Hamburg	Interne Nr.	18755
		DK5 DK5-GK	6038 6040
Handlungsbedarf	Nein	DK5 - Name	Stellingen
Bearbeitung	MAU	Biotop-Nr. alt	182 22
Räumliche Abbildung	Linie	Kartierung	16.07.1999
Anzahl Abschnitte	5	Fläche / Länge [m²/m]	895,684
		Breite (lineare Abb.) [m]	6

Gesetzlicher Schutz **_ kein gesetzl. Schutz kein gesetzlich geschütztes Biotop** **Schutz nur teilweise** **Nein**

Gesamtbewertung	5	Noch wertvoll, gut entwicklungsfähig
– Alter	5	Biotop mittleren Alters, 20 bis 50 Jahre
– Belastungsgrad	4	Flächenhaft deutliche Belastung ohne nachh. Schäden
– Ökolog. Funktion	5	Bedeutung in einem Biotopkomplex, für den lokalen Biotopverbund oder als Puffer
– Seltenheit	4	Verbr. Biotoptyp ohne biotoptypische Artenvielfalt, Ubiquisten

Bestandsbeschreibung

Etwas lückiger Gehölzstreifen rund um die Grundschule am Eschenholt aus Hänge-Birken, Stiel-Eichen, Spitz-Ahorn, Winter-Linden, Hainbuchen und Später Traubenkirsche. Die recht dichte zweite Baumschicht wird überwiegend von Weißdorn, Hasel, Feld-Ahorn, Gewöhnlicher und Später Traubenkirsche geprägt und geht in die Strauchschicht über. Diese wird jedoch auch vermehrt von Ziersträuchern wie Schneebeere, Liguster und Pfeifenstrauch bestimmt. Eine Krautschicht fehlt überwiegend.

Im Nordosten verlaufen dichtere Gehölzstreifen mit Hainbuche und Feld-Ahorn als vorherrschende Arten.

Der Spielplatz nördlich des Johann-Wendt-Wegs wird von einem Gehölzstreifen aus Spitz-Ahorn und Stiel-Eichen mit einer z.T. dichten Pfeifenstrauchhecke gesäumt.

Südlich der Gutenbergstraße hat sich eine sehr lockerer Gehölzstreifen aus Silber-Weiden, Robinien, Berg-Ahorn und Eschen entwickelt. Während der östliche Teil im Unterwuchs eine lockere Weißdornhecke aufweist, befinden sich im übrigen Bereich meist Hasel und Pfeifenstrauch in der Strauchschicht.

Vorkommen an Biotoptypen

1	TF	Typ	HF	F.Anteil
2	BTYP	Biotoptyp	- gesetzl. Grundl.	
3	Zusatz	Zusatz zum Biotoptypen		
4	LRT	Lebensraumtyp		
1	1		Ja	100 %
2	HHM	Strauch-Baumhecke (2000)		

Räumliche Lage

Lagebeschreibung	Schule Eschenholt, Spielplatz nördlich Johann-Wendt-Weg, südlich der Gutenbergstraße		
Nachbarnutzung/en	Schule, Spielplatz, Wohnbebauung		
Rechtswert (X)	561314	Hochwert (Y)	5938196
Bezirk	Eimsbüttel	Naturraum	Geestplatten westlich der Alster (696.01)
Stadtteil (OT-Nr.)	Stellingen (321)	Gemarkung	Stellingen (304)
Digitaler Grünplan	<input checked="" type="checkbox"/> Hafengesamtgebiet	<input type="checkbox"/> Ramsargebiet	<input type="checkbox"/> EG-Vogelschutzgeb.
Ausgleichsflächen NSG / ND / LSG	<input type="checkbox"/> Biosphärenreservat	<input type="checkbox"/> Nationalpark	<input type="checkbox"/>
FFH-GEBIET			
Wasserschutzgebiet	Planungsraum Stellingen-Süd (geplant) [3 / Anteil: 100%]		

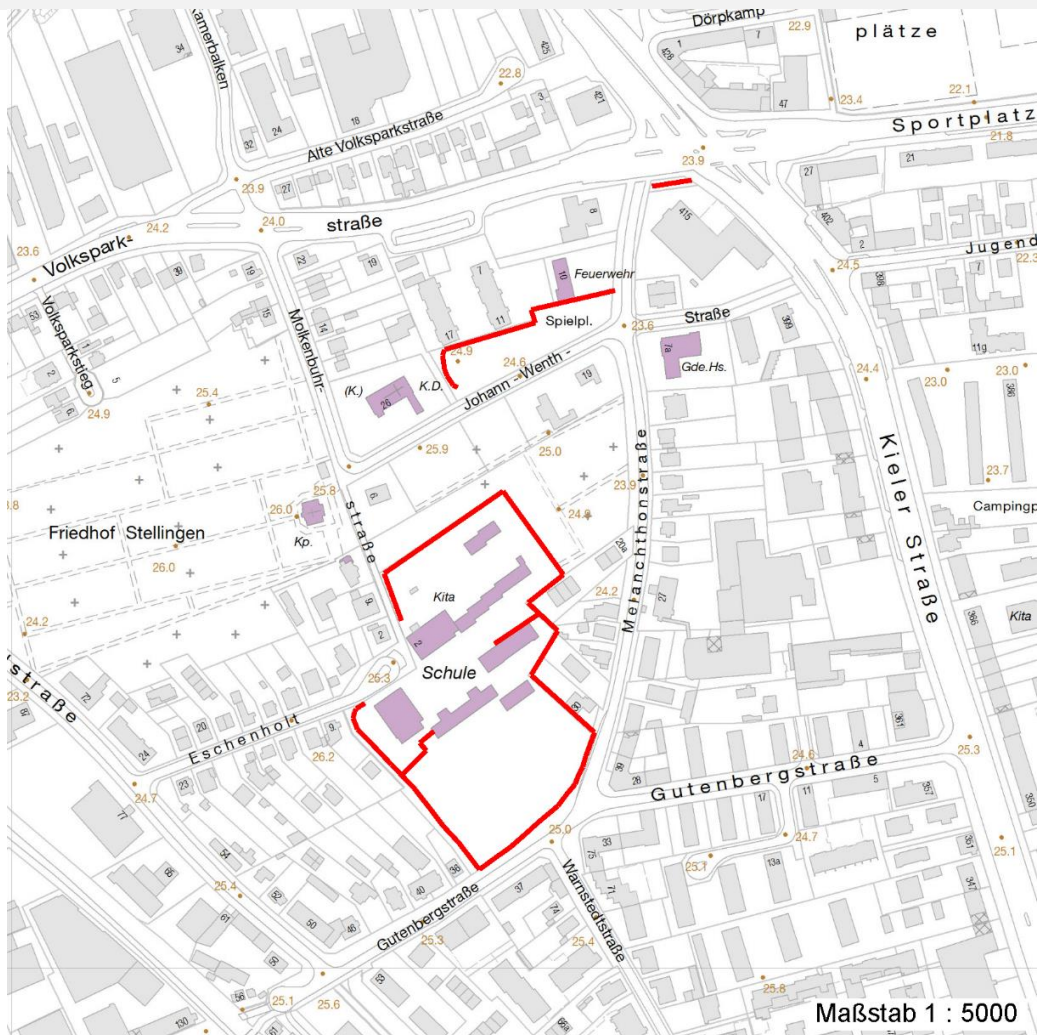
Erhebungsbogen

B

Projekt	Biotopkartierung Hamburg	Interne Nr.	18755
		DK5 DK5-GK	6038 6040
		DK5 - Name	Stellingen
Handlungsbedarf	Nein	Biotop-Nr. alt	182 22
Bearbeitung	MAU	Kartierung	16.07.1999
Räumliche Abbildung	Linie	Fläche / Länge [m²/m]	895,684
Anzahl Abschnitte	5	Breite (lineare Abb.) [m]	6

Räumliche Lage

Karte



Weitere Erhebungsbögen

Interne Nr.	Interne Nr. Zuordnung	DK5	Biotop-Nr.	Kartierung	Zuordnung	DK5 (GK)	Biotop-Nr. (alt)
18755	18747	6038	248	07.08.2007	N	6040	10178
18755	102180	6038	248	24.08.2016	N	6040	10178

Zuordnung: N = nachfolgende Kartierung, K = weitere Kartierungen (zeitlich vorher oder nachher)

Foto

Interne Nr.	Index	Dateiname	Aufnahmerichtung
45677	0	6038_182_160799_1.JPG	NE

Weitere Angaben

Merkmal	Wert
Auswertung Gefährdung / Einflüsse	lückiger Gehölzbestand mit z.T. untergepflanzten Ziersträuchern

Erhebungsbogen

B

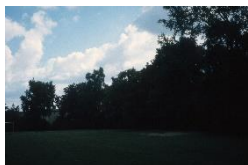
Projekt	Biotopkartierung Hamburg	Interne Nr.	18755
		DK5 DK5-GK	6038 6040
Handlungsbedarf	Nein	DK5 - Name	Stellingen
Bearbeitung	MAU	Biotop-Nr. alt	182 22
Räumliche Abbildung	Linie	Kartierung	16.07.1999
Anzahl Abschnitte	5	Fläche / Länge [m²/m]	895,684
		Breite (lineare Abb.) [m]	6

Weitere Angaben

Merkmal	Wert
Wertgesichtspunkte	Gehölzstreifen im Siedlungsraum mit älteren Linden, Eichen und Birken (Stammdurchmesser 0,3m), die als Vernetzungs- und Trittsteinbiotop von Bedeutung sind.
zoologisch bedeutsame Strukturen	Gehölzstreifen mit z.T. dichten Hecken
Bedeutung für Tiergruppe	Heckenbrütende Vögel Insekten, allgemein
Maßnahmen	Erhalt des Biotops in der gegenwärtigen Ausprägung - 1.4 evtl. Ziersträucher durch heimische Gehölze ersetzen

Foto

Fotodatei	6038_182_160799_1.JPG	Fotodatei
Bildbeschreibung	Gehölzstreifen an einer Schule	Bildbeschreibung
Aufnahmerichtung	NE	Aufnahmerichtung



Teilflächenbeschreibung

Teilflächentyp		Teilflächen-Nr.	1
Biotoptyp	Strauch-Baumhecke (2000)	Biotoptyp	HHM
- Zusatz		- gesetzl. Grundl.	
FFH-LRT		FFH-LRT	
Beschreibung		Entw.potential LRT	
		Hauptfläche	Ja
		Flächenanteil	100 %
		FFH-Unters.Fläche	Nein
		Saatgutfläche	Nein

Erhebungsbogen

B

Projekt	Biotopkartierung Hamburg	Interne Nr.	18755
		DK5 DK5-GK	6038 6040
Handlungsbedarf	Nein	DK5 - Name	Stellingen
Bearbeitung	MAU	Biotop-Nr. alt	182 22
Räumliche Abbildung	Linie	Kartierung	16.07.1999
Anzahl Abschnitte	5	Fläche / Länge [m²/m]	895,684
		Breite (lineare Abb.) [m]	6

Weitere Angaben

Merkmal	Wert
Boden	
Feuchte	5 - frisch und mäßig frisch
Stickstoffgehalt	6 - mäßig stickstoffarm bis stickstoffreich
Standort, Relief	
Neigung - Gelände	N0 - nicht geneigt (<2 %)
Ausrichtung	FL - flach, keine Exposition
Belichtung	8 - sonnig
Luft	windexponiert
Veg. - Deckg./Ant.	
Gesamt	10 %
1. Baumschicht	80 %
2. Baumschicht	60 %
Strauchschicht	40 %
1. Krautschicht	2 %

Zeigerwerte der Pflanzenartenliste (Auswertung)

Standort	Belichtung	halbsonnig bis halbschattig	5,7
Boden	Feuchte	frisch und mäßig frisch	5,1
	Stickstoff (N)	mäßig stickstoffarm	5,5
	Reaktion	neutral	6,9
Vegetation	Mahdverträglichkeit	nicht völlig schnittunverträglich aber sehr schnittempfindlich	1,6
Zeigerwerte	Futterwert	fast wertloses Futter	1
	Wechselfeuchteanzeiger		0
	Giftpflanzen		0
	Überschw.anzeiger		2

Pflanzenartenliste

Gruppe / Pflanzenart	MS	M	W	Vs	St	PA	Ph	Sz	VS	V	G	cf	Rote Liste					
													§	HH	ND	SH	D	
Tracheobionta (Gefäßpflanzen)																		
Acer campestre (Feld-Ahorn)	7	z		-														
Acer platanoides (Spitz-Ahorn)	7	h		-														
Acer pseudoplatanus (Berg-Ahorn)	7	w		-														
Betula pendula (Hänge-Birke)	7	h		-														
Bryonia dioica (Rotbeerige Zaunrübe)	7	w		-														
Carpinus betulus (Hainbuche)	7	z		-														
Corylus avellana (Haselnuss)	7	w		-														
Crataegus monogyna (Eingrifflicher Weißdorn)	7	z		-														
Fraxinus excelsior (Gewöhnliche Esche)	7	w		-														
Ligustrum vulgare (Gemeiner Liguster)	7	z		-														
Philadelphus coronarius (Europäischer Pfeifenstrauch)	7	h		-														
Prunus padus (Echte Traubenkirsche)	7	z		-														
Prunus serotina (Späte Traubenkirsche)	7	h		-														
Quercus palustris (Sumpf-Eiche)	7	w		-														
Quercus robur (Stiel-Eiche)	7	z		-														

Erhebungsbogen

B

Projekt	Biotopkartierung Hamburg	Interne Nr.	18755
		DK5 DK5-GK	6038 6040
Handlungsbedarf	Nein	DK5 - Name	Stellingen
Bearbeitung	MAU	Biotop-Nr. alt	182 22
Räumliche Abbildung	Linie	Kartierung	16.07.1999
Anzahl Abschnitte	5	Fläche / Länge [m²/m]	895,684
		Breite (lineare Abb.) [m]	6

Pflanzenartenliste

Gruppe / Pflanzenart	MS	M	W	Vs	St	PA	Ph	Sz	VS	V	G	cf	§	Rote Liste			
														HH	ND	SH	D
Robinia pseudoacacia (Robinie)	7	w		-													
Rubus fruticosus agg. (Artengruppe Echte Brombeere)	7	z		-													
Salix alba (Silber-Weide)	7	w		-													
Sambucus nigra (Schwarzer Holunder)	7	z		-													
Sorbus aucuparia (Eberesche)	7	z		-													
Symphoricarpos spec. (Schneebeere)	7	h		-													
Tilia cordata (Winter-Linde)	7	h		-													
Anzahl Rote Liste Arten																	
Anzahl Arten														22			

MS: Mengensystem; M: Mengenangabe, W: Bewertung der Art (FFH-Monitoring), Vs: Vegetationsschicht, St: Status, PA: Autor Phänologie; Ph: Phänologie, Sz: Soziabilität, VS: Vitalitätssystem; V: Vitalität, G: Geschlecht, cf: unsichere Bestimmung, §: Schutz nach BNatSchG, HH: Rote Liste Hamburg, Nds: Rote Liste Niedersachsen, SH: Rote Liste Schleswig-Holstein, D: Rote Liste Deutschland