

Erhebungsbogen

B

Projekt	Biotopkartierung Hamburg	Interne Nr.	18742
		DK5 DK5-GK	6038 6040
Handlungsbedarf	Nein	DK5 - Name	Stellingen
Bearbeitung	MAU	Biotop-Nr. alt	178 18
Räumliche Abbildung	Linie	Kartierung	15.07.1999
Anzahl Abschnitte	4	Fläche / Länge [m²/m]	1435,515
		Breite (lineare Abb.) [m]	8

Gesetzlicher Schutz **_ kein gesetzl. Schutz kein gesetzlich geschütztes Biotop** **Schutz nur teilweise** **Nein**

Gesamtbewertung	4	Verarmt, entwicklungsfähig
– Alter	5	Biotop mittleren Alters, 20 bis 50 Jahre
– Belastungsgrad	3	Flächenhafte starke Belastung
– Ökolog. Funktion	5	Bedeutung in einem Biotopkomplex, für den lokalen Biotopverbund oder als Puffer
– Seltenheit	4	Verbr. Biotoptyp ohne biotoptypische Artenvielfalt, Ubiquisten

Bestandsbeschreibung

Dichte und zum Teil recht breite Gehölzpflanzungen aus jüngeren Stiel-Eichen, Hänge-Birken, Winter-Linden, Feld-Ahornen, Gewöhnlichen Traubenkirschen, Spitz- und Berg-Ahornen entlang der Bahngleise und der Straße Binsbarg. Die lückige Strauchschicht besteht meist aus nachwachsendem Berg- und Spitz-Ahorn sowie Gewöhnlicher Traubenkirsche.
Aufgrund des dichten Gehölzwuchses und der damit verbundenen Beschattung fehlt eine Krautflur überwiegend.

Vorkommen an Biotoptypen

1	TF	Typ	HF	F.Anteil
2	BTYP	Biotoptyp		- gesetzl. Grundl.
3	Zusatz	Zusatz zum Biotoptypen		
4	LRT	Lebensraumtyp		
1	1		Ja	100 %
2	ZHN	Gepflanzter Gehölzbestand aus vorwiegend heimischen Arten (2000)		

Räumliche Lage

Lagebeschreibung	Binsbarg, Loderstraße und an den Bahngleisen		
Nachbarnutzung/en	Straße, Bahngleise, Gewerbe, Rückhaltebecken		
Rechtswert (X)	560373	Hochwert (Y)	5938483
Bezirk	Eimsbüttel	Naturraum	Geestplatten westlich der Alster (696.01)
Stadtteil (OT-Nr.)	Stellingen (321)	Gemarkung	Stellingen (304)
Digitaler Grünplan	<input type="checkbox"/> Hafengesamtgebiet	<input type="checkbox"/> Ramsargebiet	<input type="checkbox"/> EG-Vogelschutzgeb.
Ausgleichsflächen NSG / ND / LSG	<input type="checkbox"/> Biosphärenreservat	<input type="checkbox"/> Nationalpark	<input type="checkbox"/>
FFH-GEBIET			
Wasserschutzgebiet	Planungsraum Stellingen-Süd (geplant) [3 / Anteil: 100%]		

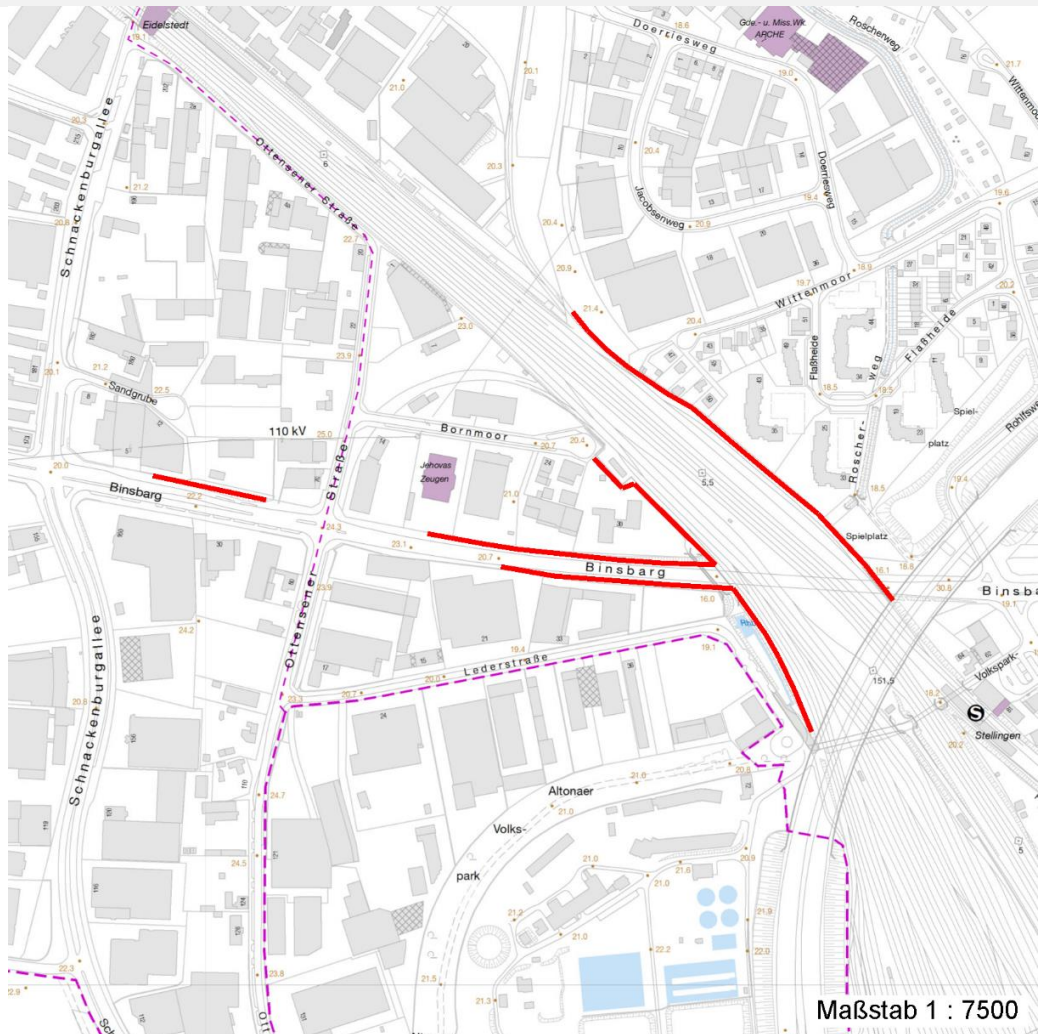
Erhebungsbogen

B

Projekt	Biotopkartierung Hamburg	Interne Nr.	18742
		DK5 DK5-GK	6038 6040
		DK5 - Name	Stellingen
Handlungsbedarf	Nein	Biotop-Nr. alt	178 18
Bearbeitung	MAU	Kartierung	15.07.1999
Räumliche Abbildung	Linie	Fläche / Länge [m²/m]	1435,515
Anzahl Abschnitte	4	Breite (lineare Abb.) [m]	8

Räumliche Lage

Karte



Weitere Erhebungsbögen

Interne Nr.	Interne Nr. Zuordnung	DK5	Biotop-Nr.	Kartierung	Zuordnung	DK5 (GK)	Biotop-Nr. (alt)
18742	18741	6038	259	14.08.2007	N	6040	10195
18742	102191	6038	259	24.08.2016	N	6040	10195

Zuordnung: N = nachfolgende Kartierung, K = weitere Kartierungen (zeitlich vorher oder nachher)

Foto

Interne Nr.	Index	Dateiname	Aufnahmerichtung
45671	0	6038_178_150799_1.JPG	W

Weitere Angaben

Merkmal	Wert
Auswertung Gefährdung / Einflüsse	Autoabgase, Immissionen

Erhebungsbogen

B

Projekt	Biotopkartierung Hamburg	Interne Nr.	18742
		DK5 DK5-GK	6038 6040
Handlungsbedarf	Nein	DK5 - Name	Stellingen
Bearbeitung	MAU	Biotop-Nr. alt	178 18
Räumliche Abbildung	Linie	Kartierung	15.07.1999
Anzahl Abschnitte	4	Fläche / Länge [m²/m]	1435,515
		Breite (lineare Abb.) [m]	8

Weitere Angaben

Merkmal	Wert
Wertgesichtspunkte	Lärmbelastung durch Straße und Bahn Dichte Gehölzstreifen, die als Vernetzungs- und Rückzugsbiotope bedeutsam sind.
zoologisch bedeutsame Strukturen	dichte Gehölzstreifen
Bedeutung für Tiergruppe	Insekten, allgemein
Maßnahmen	Natürliche Entwicklung (Sukzession) zulassen

Foto

Fotodatei	6038_178_150799_1.JPG	Fotodatei
Bildbeschreibung	Gehölzpflanzung am Binsberg	Bildbeschreibung
Aufnahmerichtung	W	Aufnahmerichtung



Teilflächenbeschreibung

Teilflächentyp		Teilflächen-Nr.	1
Biotoptyp	Gepflanzter Gehölzbestand aus vorwiegend heimischen Arten (2000)	Biotoptyp	ZHN
- Zusatz		- gesetzl. Grundl.	
FFH-LRT		FFH-LRT	
Beschreibung		Entw.potential LRT	
		Hauptfläche	Ja
		Flächenanteil	100 %
		FFH-Unters.Fläche	Nein
		Saatgutfläche	Nein

Erhebungsbogen

B

Projekt	Biotopkartierung Hamburg	Interne Nr.	18742
		DK5 DK5-GK	6038 6040
Handlungsbedarf	Nein	DK5 - Name	Stellingen
Bearbeitung	MAU	Biotop-Nr. alt	178 18
Räumliche Abbildung	Linie	Kartierung	15.07.1999
Anzahl Abschnitte	4	Fläche / Länge [m²/m]	1435,515
		Breite (lineare Abb.) [m]	8

Weitere Angaben

Merkmal	Wert
Boden	
Feuchte	3 - trocken
Stickstoffgehalt	6 - mäßig stickstoffarm bis stickstoffreich
Standort, Relief	
Relief	steile Straßen- und Bahnböschungen
Neigung - Gelände	N6 - steil (>36 %)
Ausrichtung	V - Verschiedene
Belichtung	8 - sonnig
Luft	windexponiert
Veg. - Deckg./Ant.	
Gesamt	100 %
2. Baumschicht	95 %
Strauchschicht	30 %
1. Krautschicht	2 %

Zeigerwerte der Pflanzenartenliste (Auswertung)

Standort	Belichtung	halbschattig	5,4
Boden	Feuchte	mäßig feucht und wechselfeucht	6
	Stickstoff (N)	mäßig stickstoffarm bis stickstoffreich	5,9
	Reaktion	neutral	7
Vegetation	Mahdverträglichkeit	nicht völlig schnittunverträglich aber sehr schnittempfindlich	1,9
Zeigerwerte	Futterwert	wertloses Futter	0
	Wechselfeuchteanzeiger		0
	Giftpflanzen		0
	Überschw.anzeiger		3

Pflanzenartenliste

Gruppe / Pflanzenart	MS	M	W	Vs	St	PA	Ph	Sz	VS	V	G	cf	Rote Liste						
													§	HH	ND	SH	D		
Tracheobionta (Gefäßpflanzen)																			
Acer campestre (Feld-Ahorn)	7	h		-															
Acer platanoides (Spitz-Ahorn)	7	z		-															
Acer pseudoplatanus (Berg-Ahorn)	7	h		-															
Betula pendula (Hänge-Birke)	7	z		-															
Carpinus betulus (Hainbuche)	7	z		-															
Cornus mas (Kornelkirsche)	7	w		-														3	
Crataegus monogyna (Eingrifflicher Weißdorn)	7	z		-															
Fagus sylvatica (Rotbuche)	7	z		-															
Fallopia japonica (Japanischer Staudenknöterich)	7	z		-															
Fraxinus excelsior (Gewöhnliche Esche)	7	w		-															
Ligustrum vulgare (Gemeiner Liguster)	7	z		-															
Lonicera xylosteum (Rote Heckenkirsche)	7	w		-															
Philadelphus coronarius (Europäischer Pfeifenstrauch)	7	w		-															
Pinus sylvestris (Wald-Kiefer)	7	w		-															

Erhebungsbogen

B

Projekt	Biotopkartierung Hamburg	Interne Nr.	18742
		DK5 DK5-GK	6038 6040
Handlungsbedarf	Nein	DK5 - Name	Stellingen
Bearbeitung	MAU	Biotop-Nr. alt	178 18
Räumliche Abbildung	Linie	Kartierung	15.07.1999
Anzahl Abschnitte	4	Fläche / Länge [m²/m]	1435,515
		Breite (lineare Abb.) [m]	8

Pflanzenartenliste

Gruppe / Pflanzenart	MS	M	W	Vs	St	PA	Ph	Sz	VS	V	G	cf	§	Rote Liste			
														HH	ND	SH	D
Platanus x hispanica (Ahornblättrige Platane)	7	w		-													
Populus nigra 'Italica' (Säulen-Pappel)	7	w		-													
Prunus padus (Echte Traubenkirsche)	7	h		-													
Quercus robur (Stiel-Eiche)	7	h		-													
Rosa spec. (Rose)	7	z		-													
Salix viminalis (Korb-Weide)	7	w		-													
Symphoricarpos spec. (Schneebeere)	7	z		-													
Tilia cordata (Winter-Linde)	7	z		-													
Anzahl Rote Liste Arten													1				
Anzahl Arten													22				

MS: Mengensystem; M: Mengenangabe, W: Bewertung der Art (FFH-Monitoring), Vs: Vegetationsschicht, St: Status, PA: Autor Phänologie; Ph: Phänologie, Sz: Soziabilität, VS: Vitalitätssystem; V: Vitalität, G: Geschlecht, cf: unsichere Bestimmung, §: Schutz nach BNatSchG, HH: Rote Liste Hamburg, Nds: Rote Liste Niedersachsen, SH: Rote Liste Schleswig-Holstein, D: Rote Liste Deutschland