

# Erhebungsbogen

**B**

<b>Projekt</b>	Biotopkartierung Hamburg, Datenbestand aus FoxPro	<b>Interne Nr.</b>	18523
		<b>DK5   DK5-GK</b>	<b>6038</b> 6040
<b>Handlungsbedarf</b>	Nein	<b>DK5 - Name</b>	Stellingen
<b>Bearbeitung</b>	HEG <b>Kopie</b> Nein	<b>Biotop-Nr.   alt</b>	<b>13</b> 12
<b>Räumliche Abbildung</b>	Fläche	<b>Kartierung</b>	15.06.1986
<b>Anzahl Abschnitte</b>	7	<b>Fläche / Länge [m<sup>2</sup>/m]</b>	34273,2003
		<b>Breite (lineare Abb.) [m]</b>	

**Gesetzlicher Schutz**    **\_ kein gesetzl. Schutz kein gesetzlich geschütztes Biotop**    **Schutz nur teilweise**    **Nein**

**Gesamtbewertung**    0    keine Angabe

- **Alter**
- **Belastungsgrad**
- **Ökolog. Funktion**
- **Seltenheit**

## Bestandsbeschreibung

Mehrere aeltere Brachen in Gewerbe- und Wohngebieten mit ruderaler Grasflur AG auf den sandigen Bereichen. Dort findet sich eine teilweise nur lueckige Vegetation aus Honiggras, Land-Reitgras und Rot-Straußgras, ferner Nachtkerze, Weißklee, Kleiner Ampfer und Mastkraut. Auf den naehrstoffreicheren Teilen hochwuechsige ausdauernde krautige Ruderalflur AK aus Goldruten, Quecken, Ampfer und Beifuß.

Fleckenweise dichtere Baumbestaende aus Birken, ferner z.T. hohes Weidengebuesch, Eichen, Weißdorn, vereinzelt Obstbaeume. Ueberall aufkommende Keimlinge von Holzgewaechsen.

Brache an der Straße Woerdemannsweg/Flamingoweg staerker verbuscht, dort wachsen Sal-Weiden und undurchdringliches Brombeerdickicht. Haeufig mit Aufschuettungen, die von einer geschlossenen Pflanzendecke ueberwuchert werden.

Saeuger : Kaninchen

Voegel : Dorngrasmücke, Mönchsgrasmücke

Heuschrecken : Chorthippus mollis

Wertstufe für Teilfläche 12.01+12.02: 6

Wertstufe für Teilfläche 12.03: 5

Spezielle Nutzungen: keine

Nutzungsintensität: keine

Vorkommende Pflanzengesellschaften: Keine Angabe

## Vorkommen an Biototypen

1	TF	Typ	HF	F.Anteil
2	BTYP	Biototyp		- gesetzl. Grundl.
3	Zusatz	Zusatz zum Biototypen		
4	LRT	Lebensraumtyp		
1	1		Ja	60 %
2	AK	Halbruderale Gras- und Staudenflur (2000)		
1	2			40 %
2	AKM	Halbruderale Gras- und Staudenflur mittlerer Standorte (2000)		

## Räumliche Lage

<b>Lagebeschreibung</b>	verstreut auf der DG 6040		
<b>Nachbarnutzung/en</b>			
<b>Rechtswert (X)</b>	561179	<b>Hochwert (Y)</b>	5939232
<b>Bezirk</b>	Eimsbüttel	<b>Naturraum</b>	Geestplatten westlich der Alster (696.01)
<b>Stadtteil (OT-Nr.)</b>	Stellingen (321)	<b>Gemarkung</b>	Stellingen (304)
07.04.2020			

# Erhebungsbogen

**B**

Projekt	Biotopkartierung Hamburg, Datenbestand aus FoxPro	Interne Nr. DK5   DK5-GK DK5 - Name Biotop-Nr.   alt Kartierung Fläche / Länge [m²/m] Breite (lineare Abb.) [m]	18523	
			6038	6040
Handlungsbedarf	Nein		Stellingen	
Bearbeitung	HEG	Kopie	Nein	12
Räumliche Abbildung	Fläche			15.06.1986
Anzahl Abschnitte	7			34273,2003

## Räumliche Lage

**Digitaler Grünplan**  Hafengesamtgebiet  Ramsargebiet  EG-Vogelschutzgeb.

**Ausgleichsflächen**  Biosphärenreservat  Nationalpark

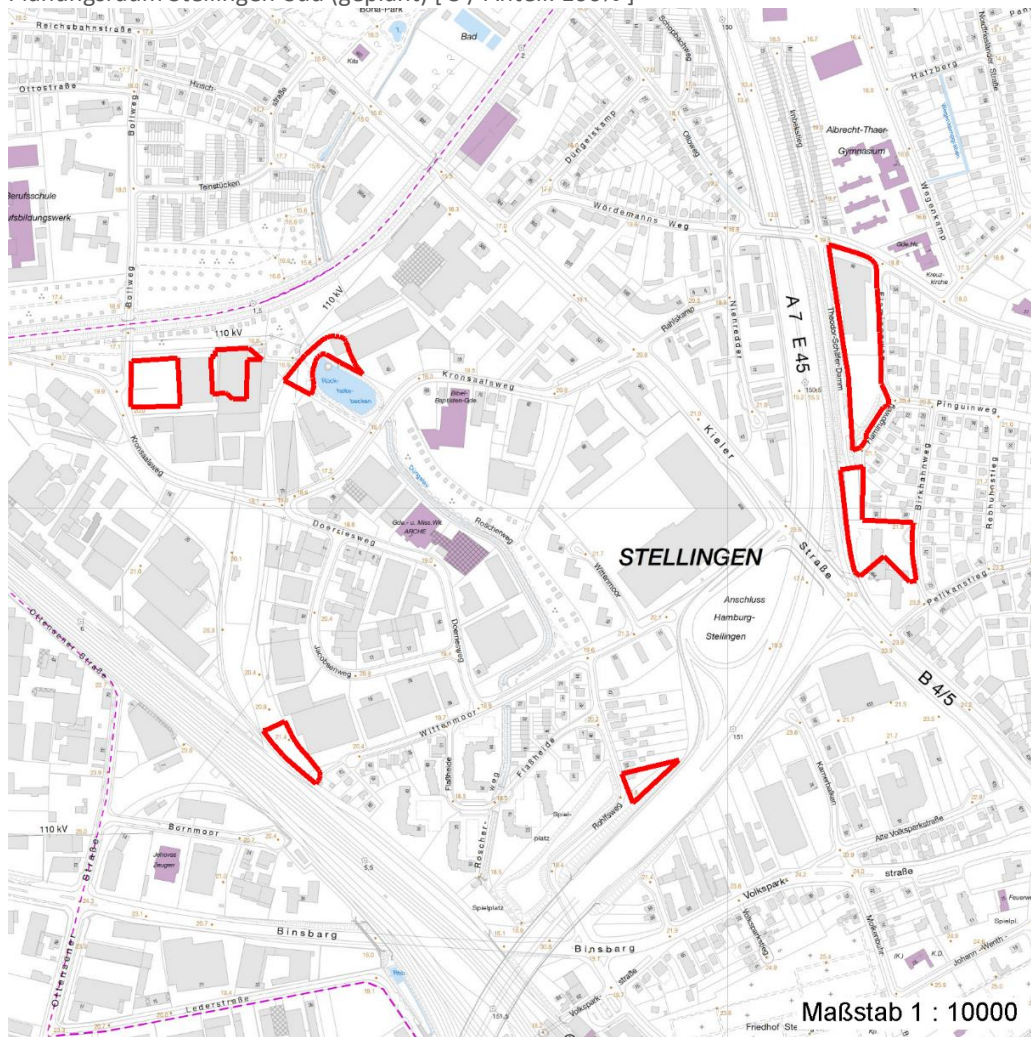
**NSG / ND / LSG**

**FFH-GEBIET**

**Wasserschutzgebiet**

**Karte**

Planungsraum Stellingen-Süd (geplant) [ 3 / Anteil: 100% ]



## Weitere Erhebungsbögen

Interne Nr.	Interne Nr. Zuordnung	DK5	Biotop-Nr.	Kartierung	Zuordnung	DK5 (GK)	Biotop-Nr. (alt)
18523	18731	6038	21	16.07.1999	N	6040	31

Zuordnung: N = nachfolgende Kartierung, K = weitere Kartierungen (zeitlich vorher oder nachher)

## Weitere Angaben

**Merkmal** **Wert**

**Auswertung**

07.04.2020

Seite 2 von 7

## Erhebungsbogen

**B**

<b>Projekt</b>	Biotopkartierung Hamburg, Datenbestand aus FoxPro	<b>Interne Nr.</b> DK5   DK5-GK <b>DK5 - Name</b>	18523 <b>6038</b>	6040 Stellingen
<b>Handlungsbedarf Bearbeitung</b>	Nein HEG	<b>Biotop-Nr.   alt</b>	<b>13</b>	12
<b>Räumliche Abbildung</b>	Fläche	<b>Kartierung</b>	15.06.1986	
<b>Anzahl Abschnitte</b>	7	<b>Fläche / Länge [m<sup>2</sup>/m]</b>	34273,2003	
		<b>Breite (lineare Abb.) [m]</b>		

### Weitere Angaben

Merkmal	Wert
Gefährdung / Einflüsse	Ablagerung von Muell / Gartenabfaellen Starker Eintrag von Pflanzenabfällen inder Nähe von Wohnhäus
Wertgesichtspunkte	Strukturvielfalt Wichtige oekologische Ausgleichsflaeche Vorkommen alter Obstbäume innerhalb von Wohn- und Gewerbegebiet
zoologisch bedeutsame Strukturen	Blütenreiche Fluren als Insektenweide
Bedeutung für Tiergruppe	Insekten
Maßnahmen	Beseitigen von Muell, Gartenabfaellen u.a Gehoeelzanflug beseitigen Teilabschnitte entkusseln und gelegentl. Mahd dieser Flächen Pflege-Mahd

### Teilflächenbeschreibung

<b>Teilflächentyp</b>		<b>Teilflächen-Nr.</b>	1
<b>Biotoptyp</b>	Halbruderale Gras- und Staudenflur (2000)	<b>Biotoptyp</b>	AK
- <b>Zusatz</b>		- <b>gesetzl. Grundl.</b>	
<b>FFH-LRT</b>		<b>FFH-LRT</b>	
<b>Beschreibung</b>	Standort: Substrat: Erde, z.T. Sand (natürlich)	<b>Entw.potential LRT</b>	
		<b>Hauptfläche</b>	Ja
		<b>Flächenanteil</b>	60 %
		<b>FFH-Unters.Fläche</b>	Nein
		<b>Saatgutfläche</b>	Nein

### Weitere Angaben

Merkmal	Wert
<b>Boden</b>	
Feuchte	4 - mäßig trocken und wechsell trocken
Stickstoffgehalt	7 - stickstoffreich
<b>Standort, Relief</b>	
Relief	eben, z.T. uneben
Belichtung	8 - sonnig
Luft	keine Besonderheiten
<b>Veg. - Deckg./Ant.</b>	
1. Baumschicht	10 %
Strauchschicht	30 %
1. Krautschicht	90 %
Mooschicht	10 %

# Erhebungsbogen

**B**

<b>Projekt</b>	Biotopkartierung Hamburg, Datenbestand aus FoxPro	<b>Interne Nr.</b> DK5   DK5-GK DK5 - Name	18523 <b>6038</b> 6040 Stellingen
<b>Handlungsbedarf</b>	Nein	<b>Biotop-Nr.   alt</b>	<b>13</b> 12
<b>Bearbeitung</b>	HEG	<b>Kartierung</b>	15.06.1986
<b>Räumliche Abbildung</b>	Fläche	<b>Fläche / Länge [m<sup>2</sup>/m]</b>	34273,2003
<b>Anzahl Abschnitte</b>	7	<b>Breite (lineare Abb.) [m]</b>	

## Zeigerwerte der Pflanzenartenliste (Auswertung)

<b>Standort</b>	<b>Belichtung</b>	sonnig	7,5
<b>Boden</b>	<b>Feuchte</b>	mäßig feucht und wechselfeucht	5,6
	<b>Stickstoff (N)</b>	mäßig stickstoffarm bis stickstoffreich	6,5
	<b>Reaktion</b>	schwach sauer	6,1
<b>Vegetation</b>	<b>Mahdverträglichkeit</b>	schnittempfindlich bis mäßig schnittverträglich	4,1
<b>Zeigerwerte</b>	<b>Futterwert</b>	sehr geringwertiges Futter	2,2
	<b>Wechselfeuchteanzeiger</b>		8
	<b>Giftpflanzen</b>		1
	<b>Überschw.anzeiger</b>		0

## Pflanzenartenliste

Gruppe / Pflanzenart	MS	M	W	Vs	St	PA	Ph	Sz	VS	V	G	cf	§	Rote Liste			
														HH	ND	SH	D
<b>Tracheobionta (Gefäßpflanzen)</b>																	
Agrostis capillaris (Rotes Straußgras)	7	X		-													
Arrhenatherum elatius (Glatthafer)	7	X		-													
Artemisia vulgaris (Gewöhnlicher Beifuß)	7	h		-													
Betula pendula (Hänge-Birke)	7	h		-													
Bryonia dioica (Rotbeerige Zaunrübe)	7	X		-													
Calystegia sepium (Zaun-Winde)	7	X		-													
Carex hirta (Behaarte Segge)	7	X		-													
Carex leporina (Hasenfuß-Segge)	7	X		-													
Cerastium holosteoides (Gewöhnliches Hornkraut)	7	X		-													
Cirsium arvense (Acker-Kratzdistel)	7	h		-													
Crataegus monogyna (Eingrifflicher Weißdorn)	7	X		-													
Elymus repens (Gewöhnliche Quecke)	7	X		-													
Epilobium angustifolium (Schmalblättriges Weidenröschen)	7	X		-													
Equisetum arvense (Acker-Schachtelhalm)	7	X		-													
Festuca arundinacea (Rohr-Schwingel)	7	X		-													
Festuca rubra (Rot-Schwingel)	7	X		-													
Geranium pratense (Wiesen-Storchschnabel)	7	X		-													
Holcus lanatus (Wolliges Honiggras)	7	X		-													
Hypericum perforatum (Echtes Johanniskraut)	7	X		-													
Lathyrus pratensis (Wiesen-Platterbse)	7	X		-													
Lotus pedunculatus (Sumpf-Hornklee)	7	X		-											V		
Lupinus polyphyllus (Vielblättrige Lupine)	7	h		-													
Lysimachia punctata (Drüsiger Gilbweiderich)	7	X		-													
Malus domestica (Kultur-Apfel)	7	X		-													
Phleum pratense (Wiesen-Lieschgras)	7	X		-													
Plantago lanceolata (Spitz-Wegerich)	7	X		-													
Plantago major (Breit-Wegerich)	7	X		-													
Prunus domestica (Kultur-Pflaume)	7	X		-													
Quercus robur (Stiel-Eiche)	7	X		-													
Ranunculus repens (Kriechender Hahnenfuß)	7	X		-													
Rosa spec. (Rose)	7	X		-													
Rubus fruticosus agg. (Artengruppe Echte Brombeere)	7	X		-													
Rubus idaeus (Himbeere)	7	X		-													
Rumex acetosella (Kleiner Sauerampfer)	7	X		-													

# Erhebungsbogen

**B**

<b>Projekt</b>	Biotopkartierung Hamburg, Datenbestand aus FoxPro	<b>Interne Nr.</b> DK5   DK5-GK DK5 - Name Biotop-Nr.   alt	18523 <b>6038</b> 6040 Stellingen <b>13</b> 12
<b>Handlungsbedarf Bearbeitung</b>	Nein HEG	<b>Kopie</b>	Nein
<b>Räumliche Abbildung</b>	Fläche	<b>Kartierung</b>	15.06.1986
<b>Anzahl Abschnitte</b>	7	<b>Fläche / Länge [m<sup>2</sup>/m]</b> <b>Breite (lineare Abb.) [m]</b>	34273,2003

## Pflanzenartenliste

Gruppe / Pflanzenart	MS	M	W	Vs	St	PA	Ph	Sz	VS	V	G	cf	§	Rote Liste				
														HH	ND	SH	D	
Rumex crispus (Krauser Ampfer)	7	X		-														
Rumex obtusifolius (Stumpfbältriger Ampfer)	7	X		-														
Salix caprea (Sal-Weide)	7	X		-														
Scrophularia nodosa (Knotige Braunwurz)	7	X		-														
Solidago canadensis (Kanadische Goldrute)	7	h		-														
Solidago gigantea (Riesen-Goldrute)	7	d		-														
Stellaria graminea (Gras-Sternmiere)	7	X		-														
Tanacetum vulgare (Rainfarn)	7	h		-														
Tragopogon pratensis (Wiesen-Bocksbart)	7	X		-														
Trifolium repens (Weiß-Klee)	7	X		-														
Tussilago farfara (Huflattich)	7	X		-														
Urtica dioica (Große Brennessel)	7	X		-														
Vicia cracca (Vogel-Wicke)	7	X		-														

**Anzahl Rote Liste Arten** 1  
**Anzahl Arten** 47

MS: Mengensystem; M: Mengenangabe, W: Bewertung der Art (FFH-Monitoring), Vs: Vegetationsschicht, St: Status, PA: Autor Phänologie; Ph: Phänologie, Sz: Soziabilität, VS: Vitalitätssystem; V: Vitalität, G: Geschlecht, cf: unsichere Bestimmung, §: Schutz nach BNatSchG, HH: Rote Liste Hamburg, Nds: Rote Liste Niedersachsen, SH: Rote Liste Schleswig-Holstein, D: Rote Liste Deutschland

## Teilflächenbeschreibung

<b>Teilflächentyp</b>		<b>Teilflächen-Nr.</b>	2
<b>Biotoptyp</b>	Halbruderale Gras- und Staudenflur mittlerer Standorte (2000)	<b>Biotoptyp</b>	AKM
<b>- Zusatz</b>		<b>- gesetzl. Grundl.</b>	
<b>FFH-LRT</b>		<b>FFH-LRT</b>	
<b>Beschreibung</b>		<b>Entw.potential LRT</b>	
		<b>Hauptfläche</b>	
		<b>Flächenanteil</b>	40 %
		<b>FFH-Unters.Fläche</b>	Nein
		<b>Saatgutfläche</b>	Nein

## Weitere Angaben

Merkmal	Wert
<b>Standort, Relief</b> Luft	keine Besonderheiten

# Erhebungsbogen

**B**

<b>Projekt</b>	Biotopkartierung Hamburg, Datenbestand aus FoxPro	<b>Interne Nr.</b> DK5   DK5-GK DK5 - Name Biotop-Nr.   alt	18523 <b>6038</b> 6040 Stellingen <b>13</b> 12
<b>Handlungsbedarf</b>	Nein	<b>Kartierung</b>	15.06.1986
<b>Bearbeitung</b>	HEG	<b>Fläche / Länge [m²/m]</b>	34273,2003
<b>Räumliche Abbildung</b>	Fläche	<b>Breite (lineare Abb.) [m]</b>	
<b>Anzahl Abschnitte</b>	7		

## Zeigerwerte der Pflanzenartenliste (Auswertung)

<b>Standort</b>	<b>Belichtung</b>	halbsonnig	7,4
<b>Boden</b>	<b>Feuchte</b>	frisch und mäßig frisch	5,5
	<b>Stickstoff (N)</b>	mäßig stickstoffarm	5,2
	<b>Reaktion</b>	schwach sauer	5,6
<b>Vegetation</b>	<b>Mahdverträglichkeit</b>	mäßig bis gut schnittverträglich (erster Schnitt nicht vor Mitte Juni)	6,4
<b>Zeigerwerte</b>	<b>Futterwert</b>	ausreichende Futterqualität	5
	<b>Wechselfeuchteanzeiger</b>		6
	<b>Giftpflanzen</b>		0
	<b>Überschw.anzeiger</b>		0

## Pflanzenartenliste

Gruppe / Pflanzenart	MS	M	W	Vs	St	PA	Ph	Sz	VS	V	G	cf	§	Rote Liste			
														HH	ND	SH	D
<b>Tracheobionta (Gefäßpflanzen)</b>																	
Agrostis capillaris (Rotes Straußgras)	7	h		-													
Arrhenatherum elatius (Glatthafer)	7	X		-													
Artemisia vulgaris (Gewöhnlicher Beifuß)	7	X		-													
Berteroa incana (Graukresse)	7	X		-													
Betula pendula (Hänge-Birke)	7	X		-													
Carex hirta (Behaarte Segge)	7	h		-													
Carex leporina (Hasenfuß-Segge)	7	X		-													
Cerastium holosteoides (Gewöhnliches Hornkraut)	7	X		-													
Cirsium arvense (Acker-Kratzdistel)	7	X		-													
Crataegus monogyna (Eingrifflicher Weißdorn)	7	X		-													
Elymus repens (Gewöhnliche Quecke)	7	X		-													
Festuca arundinacea (Rohr-Schwingel)	7	X		-													
Festuca rubra (Rot-Schwingel)	7	X		-													
Holcus lanatus (Wolliges Honiggras)	7	d		-													
Hypericum perforatum (Echtes Johanniskraut)	7	X		-													
Medicago lupulina (Hopfenklee)	7	X		-													
Oenothera biennis (Gewöhnliche Nachtkerze)	7	X		-													
Phleum pratense (Wiesen-Lieschgras)	7	X		-													
Plantago lanceolata (Spitz-Wegerich)	7	X		-													
Plantago major (Breit-Wegerich)	7	X		-													
Quercus robur (Stiel-Eiche)	7	X		-													
Reseda lutea (Gelber Wau)	7	X		-													
Rubus fruticosus agg. (Artengruppe Echte Brombeere)	7	X		-													
Rumex acetosella (Kleiner Sauerampfer)	7	X		-													
Sagina procumbens (Niederliegendes Mastkraut)	7	X		-													
Salix caprea (Sal-Weide)	7	X		-													
Silene vulgaris (Taubenkropf-Leimkraut)	7	X		-									3		V		
Solidago canadensis (Kanadische Goldrute)	7	X		-													
Solidago gigantea (Riesen-Goldrute)	7	X		-													
Tanacetum vulgare (Rainfarn)	7	X		-													
Trifolium repens (Weiß-Klee)	7	d		-													
Tripleurospermum perforatum (Geruchlose Kamille)	7	X		-													
Vicia angustifolia (Schmalblättrige Wicke)	7	X		-													

# Erhebungsbogen

**B**

<b>Projekt</b>	Biotopkartierung Hamburg, Datenbestand aus FoxPro	<b>Interne Nr.</b>	18523
		<b>DK5   DK5-GK</b>	<b>6038</b> 6040
<b>Handlungsbedarf</b>	Nein	<b>DK5 - Name</b>	Stellingen
<b>Bearbeitung</b>	HEG	<b>Biotop-Nr.   alt</b>	<b>13</b> 12
<b>Räumliche Abbildung</b>	Fläche	<b>Kartierung</b>	15.06.1986
<b>Anzahl Abschnitte</b>	7	<b>Fläche / Länge [m<sup>2</sup>/m]</b>	34273,2003
		<b>Breite (lineare Abb.) [m]</b>	

## Pflanzenartenliste

Gruppe / Pflanzenart	MS	M	W	Vs	St	PA	Ph	Sz	VS	V	G	cf	§	Rote Liste			
														HH	ND	SH	D
<b>Anzahl Rote Liste Arten</b>														1		1	
<b>Anzahl Arten</b>														33			

MS: Mengensystem; M: Mengenangabe, W: Bewertung der Art (FFH-Monitoring), Vs: Vegetationsschicht, St: Status, PA: Autor Phänologie; Ph: Phänologie, Sz: Soziabilität, VS: Vitalitätssystem; V: Vitalität, G: Geschlecht, cf: unsichere Bestimmung, §: Schutz nach BNatSchG, HH: Rote Liste Hamburg, Nds: Rote Liste Niedersachsen, SH: Rote Liste Schleswig-Holstein, D: Rote Liste Deutschland