

# Erhebungsbogen

**B**

<b>Projekt</b>	Biotopkartierung Hamburg	<b>Interne Nr.</b>	18246
		<b>DK5   DK5-GK</b>	<b>6036</b> 6038
<b>Handlungsbedarf</b>	Nein	<b>DK5 - Name</b>	Langenfelde
<b>Bearbeitung</b>	MAU	<b>Biotop-Nr.   alt</b>	<b>9</b> 6
<b>Räumliche Abbildung</b>	Fläche	<b>Kartierung</b>	29.08.2000
<b>Anzahl Abschnitte</b>	1	<b>Fläche / Länge [m<sup>2</sup>/m]</b>	6258,0471
		<b>Breite (lineare Abb.) [m]</b>	

**Gesetzlicher Schutz**     **kein gesetzl. Schutz**     **kein gesetzlich geschütztes Biotop**     **Schutz nur teilweise**     **Nein**

<b>Gesamtbewertung</b>	5	Noch wertvoll, gut entwicklungsfähig
– <b>Alter</b>	4	Biotop mittleren Alters, 10 bis 20 Jahre
– <b>Belastungsgrad</b>	4	Flächenhaft deutliche Belastung ohne nachh. Schäden
– <b>Ökolog. Funktion</b>	5	Bedeutung in einem Biotopkomplex, für den lokalen Biotopverbund oder als Puffer
– <b>Seltenheit</b>	5	Seltener Biotoptyp, floristisch stark verarmt, ohne seltener Pflges. od. verbr. artenreicher Biotoptyp

## Bestandsbeschreibung

Ehemaliger Magerrasen (vgl. Kartierung von 1980) auf einer steilen, nordostexponierten Böschung, der mittlerweile mit Brombeergebüsch sowie einzelnen Hänge-Birken, Berg- und Spitz-Ahorn, Hainbuche, Weißdorn, Gewöhnlicher Traubenkirsche und Rosen zugewachsen ist. Dazwischen befinden sich wenige offene Bereiche mit einer Grasflur aus vorherrschendem Rot-Schwingel mit u.a. Land-Reitgras, Wolligem Honiggras und Goldrute. Stellenweise wachsen auf der Böschung dichte Ahornbestände ohne Unterwuchs.

## Vorkommen an Biotoptypen

1	TF	Typ	HF	F.Anteil
2	BTYP	Biotoptyp		- gesetzl. Grundl.
3	Zusatz	Zusatz zum Biotoptypen		
4	LRT	Lebensraumtyp		
1	1		Ja	60 %
2	WP	Pionierwald/ Vorwald (2000)		
1	2			40 %
2	HG	Feld-, Stadt- und Kleingehölz (2000)		

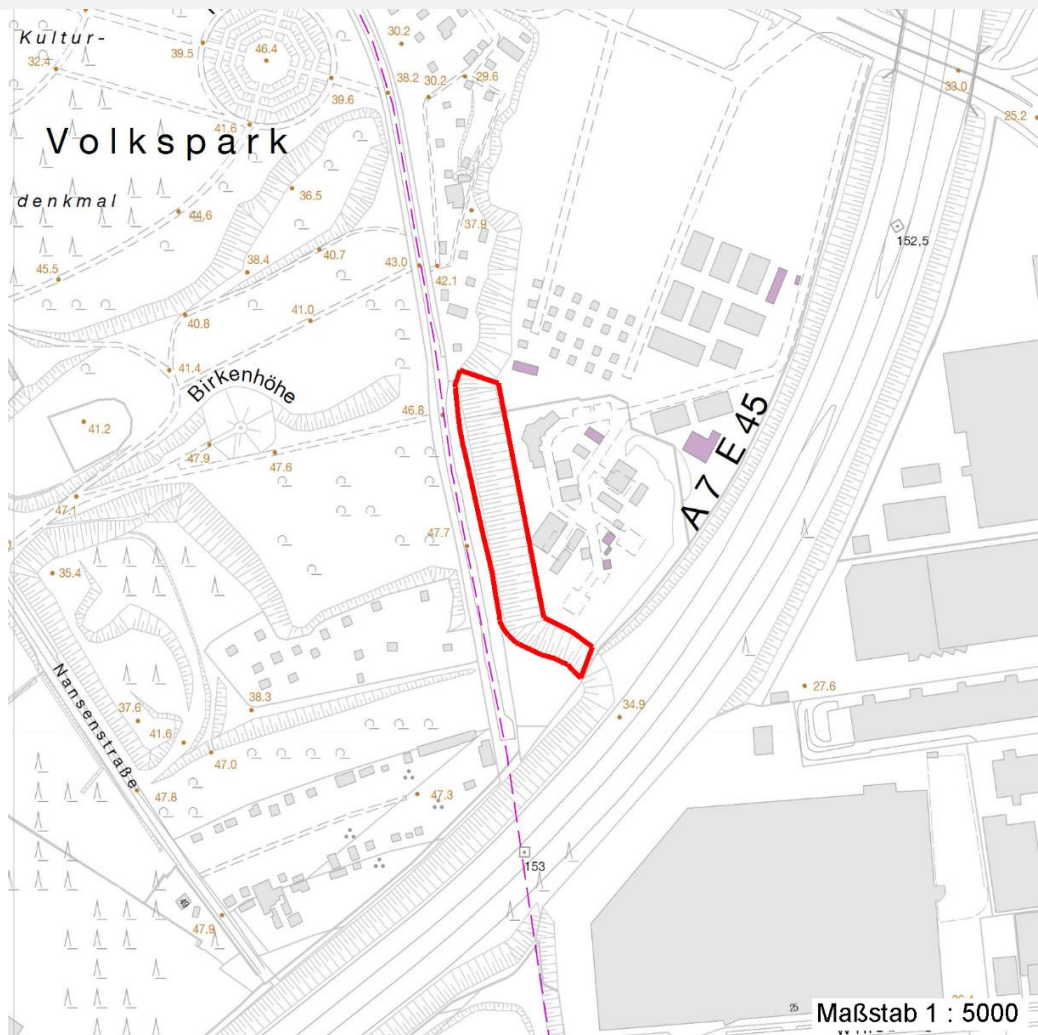
## Räumliche Lage

<b>Lagebeschreibung</b>	Östlich der Straße Am Volkspark		
<b>Nachbarnutzung/en</b>	Straße, Wohnwagenplatz		
<b>Rechtswert (X)</b>	560336	<b>Hochwert (Y)</b>	5937140
<b>Bezirk</b>	Altona	<b>Naturraum</b>	Geestplatten westlich der Alster (696.01)
<b>Stadtteil (OT-Nr.)</b>	Bahrenfeld (215)	<b>Gemarkung</b>	Ottensen (212)
<b>Digitaler Grünplan</b>	<input checked="" type="checkbox"/> <b>Hafengesamtgebiet</b>	<input type="checkbox"/> <b>Ramsargebiet</b>	<input type="checkbox"/> <b>EG-Vogelschutzgeb.</b>
<b>Ausgleichsflächen NSG / ND / LSG</b>	<input type="checkbox"/> <b>Biosphärenreservat</b>	<input type="checkbox"/> <b>Nationalpark</b>	<input type="checkbox"/>
<b>FFH-GEBIET</b>			
<b>Wasserschutzgebiet</b>			

<b>Projekt</b>	Biotopkartierung Hamburg		<b>Interne Nr.</b>	18246
			<b>DK5   DK5-GK</b>	6036      6038
			<b>DK5 - Name</b>	Langenfelde
<b>Handlungsbedarf</b>	Nein		<b>Biotop-Nr.   alt</b>	9      6
<b>Bearbeitung</b>	MAU	<b>Kopie</b>	Nein	<b>Kartierung</b>
<b>Räumliche Abbildung</b>	Fläche			29.08.2000
<b>Anzahl Abschnitte</b>	1			<b>Fläche / Länge [m<sup>2</sup>/m]</b>
				6258,0471
				<b>Breite (lineare Abb.) [m]</b>

## Räumliche Lage

### Karte



## Weitere Erhebungsbögen

Interne Nr.	Interne Nr. Zuordnung	DK5	Biotop-Nr.	Kartierung	Zuordnung	DK5 (GK)	Biotop-Nr. (alt)
18246	18255	6036	9	15.06.1980	K	6038	6
18246	18247	6036	173	06.10.2008	N	6038	10174
18246	113218	6036	173	09.08.2017	N	6038	10174

Zuordnung: N = nachfolgende Kartierung, K = weitere Kartierungen (zeitlich vorher oder nachher)

## Weitere Angaben

Merkmal	Wert
<b>Auswertung</b>	
Gefährdung / Einflüsse	Autoabgase, Immissionen (Autobahn!) Der in den 80er Jahren kartierte Magerrasen ist inzwischen von Gehölzen überwachsen.
Wertgesichtspunkte	Potentieller Magerrasenstandort

# Erhebungsbogen

**B**

<b>Projekt</b>	Biotopkartierung Hamburg	<b>Interne Nr.</b>	18246
		<b>DK5   DK5-GK</b>	<b>6036</b> 6038
<b>Handlungsbedarf</b>	Nein	<b>DK5 - Name</b>	Langenfelde
<b>Bearbeitung</b>	MAU	<b>Biotop-Nr.   alt</b>	<b>9</b> 6
<b>Räumliche Abbildung</b>	Fläche	<b>Kartierung</b>	29.08.2000
<b>Anzahl Abschnitte</b>	1	<b>Fläche / Länge [m<sup>2</sup>/m]</b>	6258,0471
		<b>Breite (lineare Abb.) [m]</b>	

## Weitere Angaben

Merkmal	Wert
zoologisch bedeutsame Strukturen	Reich an Kleinstrukturen
Bedeutung für Tiergruppe	Gebüsche Heckenbrütende Vögel Insekten, allgemein
Maßnahmen	Entwicklung fördern zu Magerrasen Pflegemahd Die Böschung zur Wiederentwicklung der ehemals vorhandenen Magerrasenvegetation freischlagen. Gehölzanflug beseitigen

## Teilflächenbeschreibung

<b>Teilflächentyp</b>		<b>Teilflächen-Nr.</b>	1
<b>Biotoptyp</b>	Pionierwald/ Vorwald (2000)	<b>Biotoptyp</b>	WP
- <b>Zusatz</b>		- <b>gesetzl. Grundl.</b>	
<b>FFH-LRT</b>		<b>FFH-LRT</b>	
<b>Beschreibung</b>		<b>Entw.potential LRT</b>	
		<b>Hauptfläche</b>	Ja
		<b>Flächenanteil</b>	60 %
		<b>FFH-Unters.Fläche</b>	Nein
		<b>Saatgutfläche</b>	Nein

## Weitere Angaben

Merkmal	Wert
<b>Boden</b>	
Feuchte	3 - trocken
Stickstoffgehalt	3 - stickstoffarm
<b>Standort, Relief</b>	
Relief	steile Böschung
Neigung - Gelände	N6 - steil (>36 %)
Ausrichtung	E - Ost
Belichtung	8 - sonnig
Luft	windexponiert
<b>Veg. - Deckg./Ant.</b>	
Gesamt	100 %
2. Baumschicht	60 %
Strauchschicht	40 %
1. Krautschicht	10 %
<b>Veg. - Höhe</b>	
Gesamt, durchschn.	10.00 m

# Erhebungsbogen

**B**

<b>Projekt</b>	Biotopkartierung Hamburg		<b>Interne Nr.</b>	18246	
			<b>DK5   DK5-GK</b>	<b>6036</b>	6038
<b>Handlungsbedarf</b>	Nein		<b>DK5 - Name</b>	Langenfelde	
<b>Bearbeitung</b>	MAU	<b>Kopie</b>	<b>Biotop-Nr.   alt</b>	<b>9</b>	6
<b>Räumliche Abbildung</b>	Fläche		<b>Kartierung</b>	29.08.2000	
<b>Anzahl Abschnitte</b>	1		<b>Fläche / Länge [m<sup>2</sup>/m]</b>	6258,0471	
			<b>Breite (lineare Abb.) [m]</b>		

## Zeigerwerte der Pflanzenartenliste (Auswertung)

<b>Standort</b>	<b>Belichtung</b>	halbsonnig bis halbschattig	5,7
<b>Boden</b>	<b>Feuchte</b>	mäßig feucht und wechselfeucht	6,2
	<b>Stickstoff (N)</b>	mäßig stickstoffarm bis stickstoffreich	5,8
	<b>Reaktion</b>	schwach sauer	5,8
<b>Vegetation</b>	<b>Mahdverträglichkeit</b>	mäßig bis gut schnittverträglich (erster Schnitt nicht vor Mitte Juni)	6,1
<b>Zeigerwerte</b>	<b>Futterwert</b>	mäßige Futterqualität	3,8
	<b>Wechselfeuchteanzeiger</b>		1
	<b>Giftpflanzen</b>		0
	<b>Überschw.anzeiger</b>		1

## Pflanzenartenliste

Gruppe / Pflanzenart	MS	M	W	Vs	St	PA	Ph	Sz	VS	V	G	cf	§	Rote Liste			
														HH	ND	SH	D
<b>Tracheobionta (Gefäßpflanzen)</b>																	
Acer platanoides (Spitz-Ahorn)	7	w		-													
Acer pseudoplatanus (Berg-Ahorn)	7	h		-													
Agrostis capillaris (Rotes Straußgras)	7	z		-													
Artemisia vulgaris (Gewöhnlicher Beifuß)	7	w		-													
Betula pendula (Hänge-Birke)	7	z		-													
Calamagrostis epigejos (Land-Reitgras)	7	w		-													
Carpinus betulus (Hainbuche)	7	w		-													
Festuca rubra (Rot-Schwingel)	7	z		-													
Holcus lanatus (Wolliges Honiggras)	7	z		-													
Hypericum perforatum (Echtes Johanniskraut)	7	w		-													
Pinus sylvestris (Wald-Kiefer)	7	w		-													
Populus nigra 'Italica' (Säulen-Pappel)	7	w		-													
Prunus padus (Echte Traubenkirsche)	7	z		-													
Quercus robur (Stiel-Eiche)	7	w		-													
Quercus rubra (Rot-Eiche)	7	w		-													
Rosa spec. (Rose)	7	z		-													
Rubus spec. (Brombeeren unbestimmt)	7	h		-													
Saponaria spec. (Seifenkraut)	7	w		-													
Syringa vulgaris (Gewöhnlicher Flieder)	7	w		-													
Tanacetum vulgare (Rainfarn)	7	w		-													
														<b>Anzahl Rote Liste Arten</b>			
														<b>Anzahl Arten</b>		20	

MS: Mengensystem; M: Mengenangabe, W: Bewertung der Art (FFH-Monitoring), Vs: Vegetationsschicht, St: Status, PA: Autor Phänologie; Ph: Phänologie, Sz: Soziabilität, VS: Vitalitätssystem; V: Vitalität, G: Geschlecht, cf: unsichere Bestimmung, §: Schutz nach BNatSchG, HH: Rote Liste Hamburg, Nds: Rote Liste Niedersachsen, SH: Rote Liste Schleswig-Holstein, D: Rote Liste Deutschland

# Erhebungsbogen

**B**

<b>Projekt</b>	Biotopkartierung Hamburg	<b>Interne Nr.</b>	18246
		<b>DK5   DK5-GK</b>	<b>6036</b> 6038
<b>Handlungsbedarf</b>	Nein	<b>DK5 - Name</b>	Langenfelde
<b>Bearbeitung</b>	MAU	<b>Biotop-Nr.   alt</b>	<b>9</b> 6
<b>Räumliche Abbildung</b>	Fläche	<b>Kartierung</b>	29.08.2000
<b>Anzahl Abschnitte</b>	1	<b>Fläche / Länge [m<sup>2</sup>/m]</b>	6258,0471
		<b>Breite (lineare Abb.) [m]</b>	

## Teilflächenbeschreibung

<b>Teilflächentyp</b>		<b>Teilflächen-Nr.</b>	2
<b>Biotoptyp</b>	Feld-, Stadt- und Kleingehölz (2000)	<b>Biotoptyp</b>	HG
- Zusatz		- gesetzl. Grundl.	
<b>FFH-LRT</b>		<b>FFH-LRT</b>	
<b>Beschreibung</b>		<b>Entw.potential LRT</b>	
		<b>Hauptfläche</b>	
		<b>Flächenanteil</b>	40 %
		<b>FFH-Unters.Fläche</b>	Nein
		<b>Saatgutfläche</b>	Nein