

Erhebungsbogen

B

Projekt	Biotopkartierung Hamburg	Interne Nr.	113154
		DK5 DK5-GK	6036 6038
Handlungsbedarf	Nein	DK5 - Name	Langenfelde
Bearbeitung	MBD	Biotop-Nr. alt	401 15
Räumliche Abbildung	Fläche	Kartierung	09.08.2017
Anzahl Abschnitte	1	Fläche / Länge [m²/m]	12549,3005
		Breite (lineare Abb.) [m]	

Gesetzlicher Schutz **_ kein gesetzl. Schutz kein gesetzlich geschütztes Biotop** **Schutz nur teilweise** **Nein**

Gesamtbewertung	6	Wertvoll
– Alter	8	Biotop hohen Alters, 200 bis 500 Jahre
– Belastungsgrad	6	Flächenhaft geringe oder örtlich stärkere oder Vorbelastung mit deutlichem Einfluß
– Ökolog. Funktion	7	Sehr hohe Bedeutung in einem Biotopkomplex, für den lokalen Biotopverbund oder als Puffer
– Seltenheit	5	Seltener Biotoptyp, floristisch stark verarmt, ohne seltener Pflges. od. verbr. artenreicher Biotoptyp

Bestandsbeschreibung

Naturnaher Laubforst aus alten Linden, Rotbuchen und Stiel-Eichen (Stammdurchmesser bis 0,8 m) sowie Ulmen und etwas jüngeren Spitzahornen. Die spontane Strauchschicht ist unterschiedlich dicht entwickelt und setzt sich aus Spitz-Ahorn, Pfeifenstrauch, Schneebeere und Holunder zusammen. Stellenweise tritt dichtes Brombeergebüsch auf. Die lockere Krautflur besteht überwiegend aus nitrophytischen Arten; Kleinblütiges Springkraut ist am häufigsten. Am Boden liegt viel Astholz. An der Südgrenze des Biotops ist ein baumbestandener Wall. Im Bestand sind relativ viele Doppelstämme. Wertvoller Altbaumbestand, Insbesondere alte Ulmen sind sehr selten.

Vorkommen an Biotoptypen

1	TF	Typ	HF	F.Anteil
2	BTYP	Biotoptyp		- gesetzl. Grundl.
3	Zusatz	Zusatz zum Biotoptypen		
4	LRT	Lebensraumtyp		
1	1		Ja	100 %
2	WXH	Laubforst aus heimischen Arten (2000)		
3	3	starkes Baumholz, Brusthöhendurchmesser 50 - < 70 cm (3)		

Räumliche Lage

Lagebeschreibung	westlich der Straße 'Winsbergring' an der A7		
Nachbarnutzung/en	Autobahn, Industriegebiet, Brache		
Rechtswert (X)	560226	Hochwert (Y)	5936700
Bezirk	Altona	Naturraum	Geestplatten westlich der Alster (696.01)
Stadtteil (OT-Nr.)	Bahrenfeld (216)	Gemarkung	Bahrenfeld (211)
Digitaler Grünplan	<input checked="" type="checkbox"/> Hafengesamtgebiet	<input type="checkbox"/> Ramsargebiet	<input type="checkbox"/> EG-Vogelschutzgeb.
Ausgleichsflächen	<input type="checkbox"/> Biosphärenreservat	<input type="checkbox"/> Nationalpark	<input type="checkbox"/>
NSG / ND / LSG	LSG Altona-Südwest, Ottensen, Othmarschen, Klein Flottbek, Nienstedten, Dockenhuden, Blankenese, Rissen [HH-2003 / Anteil: 16%]		
FFH-GEBIET			
Wasserschutzgebiet			

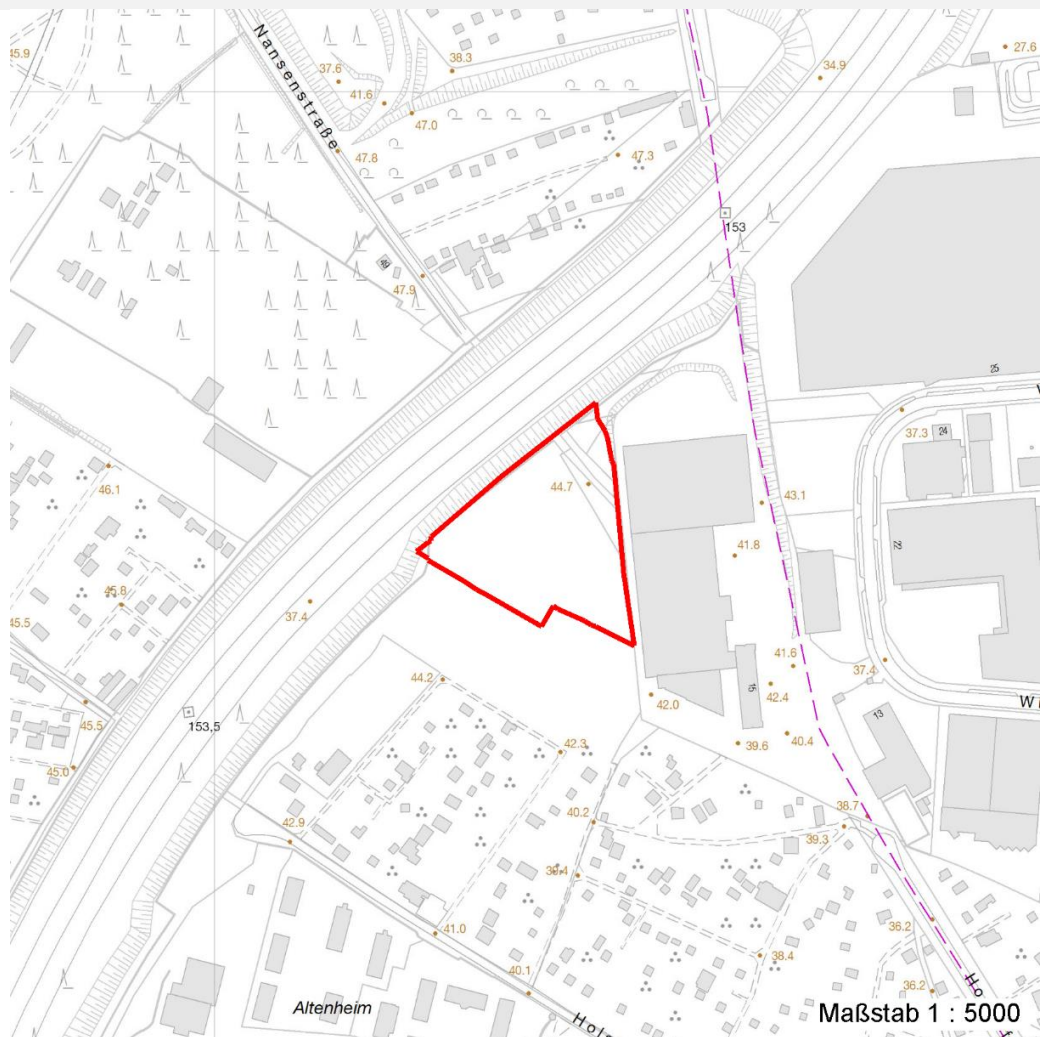
Erhebungsbogen

B

Projekt	Biotopkartierung Hamburg	Interne Nr.	113154
		DK5 DK5-GK	6036 6038
		DK5 - Name	Langenfelde
Handlungsbedarf	Nein	Biotop-Nr. alt	401 15
Bearbeitung	MBD	Kartierung	09.08.2017
Räumliche Abbildung	Fläche	Fläche / Länge [m²/m]	12549,3005
Anzahl Abschnitte	1	Breite (lineare Abb.) [m]	

Räumliche Lage

Karte



Weitere Erhebungsbögen

Interne Nr.	Interne Nr. Zuordnung	DK5	Biotop-Nr.	Kartierung	Zuordnung	DK5 (GK)	Biotop-Nr. (alt)
113154	14232	5836	223	06.10.2008	/	6038	10147
113154	18191	6036	16	07.10.2008	>	6038	15

Zuordnung: N = nachfolgende Kartierung, K = weitere Kartierungen (zeitlich vorher oder nachher)

Foto

Interne Nr.	Index	Dateiname	Aufnahmerichtung
61691	0	6036_401_090817_3.JPG	
61692	0	6036_401_090817_2.JPG	
61693	0	6036_401_090817_1.JPG	

Erhebungsbogen

B

Projekt	Biotopkartierung Hamburg	Interne Nr.	113154
		DK5 DK5-GK	6036 6038
Handlungsbedarf	Nein	DK5 - Name	Langenfelde
Bearbeitung	MBD	Biotop-Nr. alt	401 15
Räumliche Abbildung	Fläche	Kartierung	09.08.2017
Anzahl Abschnitte	1	Fläche / Länge [m²/m]	12549,3005
		Breite (lineare Abb.) [m]	

Weitere Angaben

Merkmal	Wert
Auswertung	
Gefährdung / Einflüsse	Autoabgase, Immissionen, Lärm Müll Trampelpfad standortfremde Gehölze
Wertgesichtspunkte	Vorkommen von Altholz Wertvoller Altbaumbestand Wertvoller Rückzugsraum für die Vogelwelt sehr alte Ulmen
zoologisch bedeutsame Strukturen	Alte Bäume mit Höhlen Totholz
Bedeutung für Tiergruppe	Holzbewohnende Insekten Waldvögel Hautflügler Höhlenbrüter
Ziele der Entwicklung	Erhaltung als Laubwald
Maßnahmen	Alt- und Biotopbäume erhalten - 9.4 standortfremde Gehölze entfernen Pflege von Altbäumen Natürliche Entwicklung (Sukzession) zulassen

Foto

Fotodatei	6036_401_090817_3.JPG	Fotodatei	
Bildbeschreibung	k.A.	Bildbeschreibung	
Aufnahmerichtung		Aufnahmerichtung	



Erhebungsbogen

B

Projekt	Biotopkartierung Hamburg	Interne Nr.	113154
		DK5 DK5-GK	6036 6038
Handlungsbedarf	Nein	DK5 - Name	Langenfelde
Bearbeitung	MBD	Biotop-Nr. alt	401 15
Räumliche Abbildung	Fläche	Kartierung	09.08.2017
Anzahl Abschnitte	1	Fläche / Länge [m²/m]	12549,3005
		Breite (lineare Abb.) [m]	

Foto

Fotodatei	6036_401_090817_1.JPG	Fotodatei	6036_401_090817_2.JPG
Bildbeschreibung	k.A.	Bildbeschreibung	k.A.
Aufnahmerichtung		Aufnahmerichtung	



Teilflächenbeschreibung

Teilflächentyp		Teilflächen-Nr.	1
Biotoptyp	Laubforst aus heimischen Arten (2000)	Biotoptyp	WXH
- Zusatz	starkes Baumholz, Brusthöhendurchmesser 50 - < 70 cm (3)	- gesetzl. Grundl.	
FFH-LRT		FFH-LRT	
Beschreibung	Laub-Mischwald	Entw.potential LRT	
		Hauptfläche	Ja
		Flächenanteil	100 %
		FFH-Unters.Fläche	Nein
		Saatgutfläche	Nein

Erhebungsbogen

B

Projekt	Biotopkartierung Hamburg		Interne Nr.	113154	
			DK5 DK5-GK	6036	6038
Handlungsbedarf	Nein		DK5 - Name	Langenfelde	
Bearbeitung	MBD	Kopie	Nein	Biotop-Nr. alt	401 15
Räumliche Abbildung	Fläche		Kartierung	09.08.2017	
Anzahl Abschnitte	1		Fläche / Länge [m²/m]	12549,3005	
			Breite (lineare Abb.) [m]		

Weitere Angaben

Merkmal	Wert
Boden	
Feuchte	5 - frisch und mäßig frisch
Reaktion	6 - schwach sauer
Stickstoffgehalt	6 - mäßig stickstoffarm bis stickstoffreich
Standort, Relief	
Relief	eben
Neigung - Gelände	N0 - nicht geneigt (<2 %)
Ausrichtung	FL - flach, keine Exposition
Belichtung	5 - halbschattig
Luft	keine Besonderheiten
Veg. - Deckg./Ant.	
1. Baumschicht	80 %
Strauchschicht	25 %
1. Krautschicht	20 %
Veg. - Höhe	
1. Baumschicht	25.00 m
Strauchschicht	5.00 m
1. Krautschicht	0.30 m
Veg. - Zeigerwerte	
Anz. Wechselfeuchtezeiger	0

Zeigerwerte der Pflanzenartenliste (Auswertung)

Standort	Belichtung	halbschattig	4,8
Boden	Feuchte	frisch und mäßig frisch	5
	Stickstoff (N)	mäßig stickstoffarm bis stickstoffreich	6,3
	Reaktion	schwach sauer	6
Vegetation	Mahdverträglichkeit	schnittempfindlich (nur Herbstschnitt vertragend)	3,4
Zeigerwerte	Futterwert	mäßige Futterqualität	3,7
	Wechselfeuchteanzeiger		0
	Giftpflanzen		0
	Überschw.anzeiger		1

Pflanzenartenliste

Gruppe / Pflanzenart	MS	M	W	Vs	St	PA	Ph	Sz	VS	V	G	cf	Rote Liste						
													§	HH	ND	SH	D		
Tracheobionta (Gefäßpflanzen)																			
Acer campestre (Feld-Ahorn)	7	w		S															
Acer platanoides (Spitz-Ahorn)	7	h		K1															
Acer platanoides (Spitz-Ahorn)	7	z		B1															
Acer pseudoplatanus (Berg-Ahorn)	7	w		B1															
Aegopodium podagraria (Giersch)	7	w		K1															
Alliaria petiolata (Knoblauchsrauke)	7	w		K1															
Betula pendula (Hänge-Birke)	7	w		B1															
Carpinus betulus (Hainbuche)	7	w		B1															
Castanea sativa (Eß-Kastanie)	7	w		B1															
Circaea lutetiana (Gewöhnliches Hexenkraut)	7	w		K1															

Erhebungsbogen

B

Projekt	Biotopkartierung Hamburg		Interne Nr.	113154	
			DK5 DK5-GK	6036	6038
Handlungsbedarf	Nein		DK5 - Name	Langenfelde	
Bearbeitung	MBD	Kopie	Biotop-Nr. alt	401	15
Räumliche Abbildung	Fläche		Kartierung	09.08.2017	
Anzahl Abschnitte	1		Fläche / Länge [m²/m]	12549,3005	
			Breite (lineare Abb.) [m]		

Pflanzenartenliste

Gruppe / Pflanzenart	MS	M	W	Vs	St	PA	Ph	Sz	VS	V	G	cf	§	Rote Liste				
														HH	ND	SH	D	
Convallaria majalis (Maiglöckchen)	7	z		K1														
Dactylis glomerata (Wiesen-Knäuelgras)	7	w		K1														
Fagus sylvatica (Rotbuche)	7	w		S														
Fagus sylvatica (Rotbuche)	7	z		B1														
Galeobdolon argentatum (Garten Goldnessel)	7	w		K1														
Geum urbanum (Echte Nelkenwurz)	7	z		K1														
Hedera helix (Efeu)	7	z		K1														
Ilex aquifolium (Stechpalme)	7	w		S									b					
Impatiens parviflora (Kleinblütiges Springkraut)	7	l		K1														
Philadelphus coronarius (Europäischer Pfeifenstrauch)	7	z		S														
Picea abies (Gemeine Fichte)	7	w		B1														
Polypodium vulgare (Gewöhnlicher Tüpfelfarn)	7	w		K1												V		
Populus spec. (Pappel)	7	w		B1														
Quercus robur (Stiel-Eiche)	7	z		B1														
Rubus fruticosus agg. (Artengruppe Echte Brombeere)	7	z		K1														
Rubus idaeus (Himbeere)	7	w		S														
Sambucus nigra (Schwarzer Holunder)	7	z		S														
Symphoricarpos albus (Schneebeere)	7	z		S														
Taxus baccata (Gemeine Eibe)	7	w		S									b		3			V
Tilia cordata (Winter-Linde)	7	z		B1														
Ulmus laevis (Flutter-Ulme)	7	w		B1											3	3	3	V
Ulmus laevis (Flutter-Ulme)	7	w		S											3	3	3	V
Urtica dioica (Große Brennnessel)	7	w		K1														
Anzahl Rote Liste Arten														2	2	1	2	
Anzahl Arten											30							

MS: Mengensystem; M: Mengenangabe, W: Bewertung der Art (FFH-Monitoring), Vs: Vegetationsschicht, St: Status, PA: Autor Phänologie; Ph: Phänologie, Sz: Soziabilität, VS: Vitalitätssystem; V: Vitalität, G: Geschlecht, cf: unsichere Bestimmung, §: Schutz nach BNatSchG, HH: Rote Liste Hamburg, Nds: Rote Liste Niedersachsen, SH: Rote Liste Schleswig-Holstein, D: Rote Liste Deutschland