

Erhebungsbogen

B

Projekt	Biotopkartierung Hamburg	Interne Nr.	113153
		DK5 DK5-GK	6036 6038
Handlungsbedarf	Nein	DK5 - Name	Langenfelde
Bearbeitung	MBD	Biotop-Nr. alt	400 26
Räumliche Abbildung	Fläche	Kartierung	09.08.2017
Anzahl Abschnitte	1	Fläche / Länge [m²/m]	5593,8961
		Breite (lineare Abb.) [m]	

Gesetzlicher Schutz	_ kein gesetzl. Schutz kein gesetzlich geschütztes Biotop	Schutz nur teilweise	Nein
----------------------------	--	-----------------------------	-------------

Gesamtbewertung	6 Wertvoll
– Alter	7 Biotop hohen Alters, 100 bis 200 Jahre
– Belastungsgrad	4 Flächenhaft deutliche Belastung ohne nachh. Schäden
– Ökolog. Funktion	6 Hohe Bedeutung in einem Biotopkomplex, für den lokalen Biotopverbund oder als Puffer
– Seltenheit	5 Seltener Biotoptyp, floristisch stark verarmt, ohne seltener Pflges. od. verbr. artenreicher Biotoptyp

Bestandsbeschreibung

Lockerer, heterogener Mischwald aus alten Stiel-Eichen (bis dbh 0,8m), Rotbuchen, Robinien und Spitz-Ahornen mit einer zweiten Baumschicht aus Hänge-Birke, Spitz-Ahorn und Stiel-Eiche. Stellenweise treten auch Weiden und Brombeergebüsch auf. Die lockere Strauchschicht wird von nachwachsenden Spitz-Ahornen bestimmt. Im Unterwuchs hat sich eine lückige bis dichte Krautflur entwickelt, die auf weiten Strecken von Goldnessel dominiert wird. Teilweise ältere Aufschüttungen und alte Fundamente im Biotop. In dem Wald wurde im größeren Umfang Gartenabfälle aus den benachbarten Kleingärten und Schutt abgelagert. Die von Brennesseln zugewachsene Lichtung im Zentrum des Waldes (10071/6036, WI 4) ist gegenüber der letzten Kartierung deutlich kleiner. Es handelt sich nicht um den FFH-LRT 9190, da es sich um einen potentiellen Buchenwaldstandort handelt und da Stiel-Eichen weniger als 50% der Baumschicht ausmachen.

Vorkommen an Biotoptypen

1	TF	Typ	HF	F.Anteil
2	BTYP	Biotoptyp	- gesetzl. Grundl.	
3	Zusatz	Zusatz zum Biotoptypen		
4	LRT	Lebensraumtyp		
1	1		Ja	100 %
2	WQM	Sonstiger Eichenmischwald (2000)		
4	kein LRT	kein Lebensraumtyp nach FFH-Richtlinie		

Räumliche Lage

Lagebeschreibung	nördlich Holstenkamp		
Nachbarnutzung/en	Kleingärten , naturnaher Laubforst, Pionierwald, Industriegebiet		
Rechtswert (X)	560245	Hochwert (Y)	5936599
Bezirk	Altona	Naturraum	Geestplatten westlich der Alster (696.01)
Stadtteil (OT-Nr.)	Bahrenfeld (216)	Gemarkung	Bahrenfeld (211)
Digitaler Grünplan	<input checked="" type="checkbox"/> Hafengesamtgebiet	<input type="checkbox"/> Ramsargebiet	<input type="checkbox"/> EG-Vogelschutzgeb.
Ausgleichsflächen	<input type="checkbox"/> Biosphärenreservat	<input type="checkbox"/> Nationalpark	<input type="checkbox"/>
NSG / ND / LSG	LSG Altona-Südwest, Ottensen, Othmarschen, Klein Flottbek, Nienstedten, Dockenhuden, Blankenese, Rissen [HH-2003 / Anteil: 1%]		
FFH-GEBIET			
Wasserschutzgebiet			

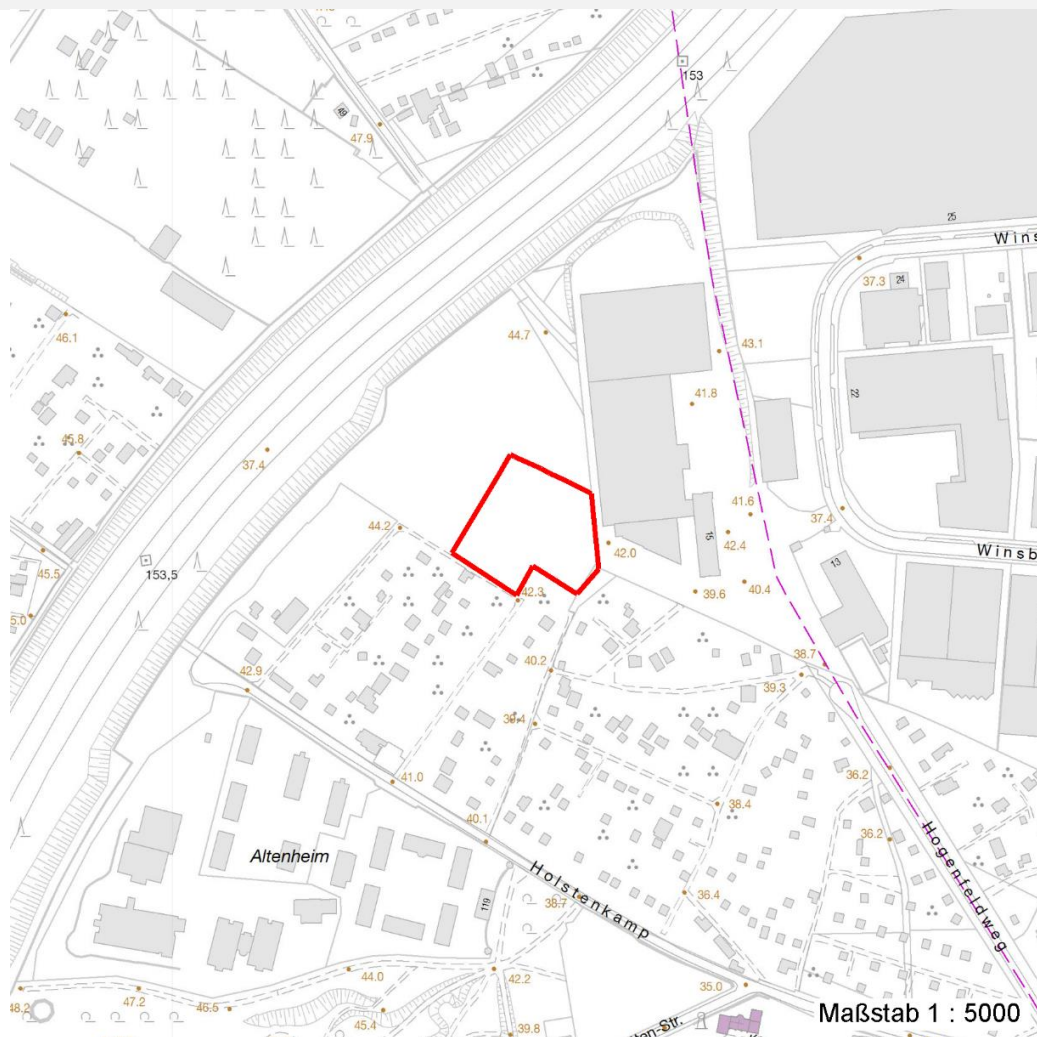
Erhebungsbogen

B

Projekt	Biotopkartierung Hamburg		Interne Nr.	113153	
			DK5 DK5-GK	6036	6038
Handlungsbedarf	Nein		DK5 - Name	Langenfelde	
Bearbeitung	MBD	Kopie	Nein	Biotop-Nr. alt	400 26
Räumliche Abbildung	Fläche		Kartierung	09.08.2017	
Anzahl Abschnitte	1		Fläche / Länge [m²/m]	5593,8961	
			Breite (lineare Abb.) [m]		

Räumliche Lage

Karte



Weitere Erhebungsbögen

Interne Nr.	Interne Nr. Zuordnung	DK5	Biotop-Nr.	Kartierung	Zuordnung	DK5 (GK)	Biotop-Nr. (alt)
113153	18279	6036	26	07.10.2008	>	6038	26
113153	18329	6036	102	06.10.2008	/	6038	10071

Zuordnung: N = nachfolgende Kartierung, K = weitere Kartierungen (zeitlich vorher oder nachher)

Foto

Interne Nr.	Index	Dateiname	Aufnahmerichtung
61688	0	6036_400_090817_3.JPG	
61689	0	6036_400_090817_2.JPG	
61690	0	6036_400_090817_1.JPG	

Erhebungsbogen

B

Projekt	Biotopkartierung Hamburg	Interne Nr.	113153
		DK5 DK5-GK	6036 6038
Handlungsbedarf	Nein	DK5 - Name	Langenfelde
Bearbeitung	MBD	Biotop-Nr. alt	400 26
Räumliche Abbildung	Fläche	Kartierung	09.08.2017
Anzahl Abschnitte	1	Fläche / Länge [m²/m]	5593,8961
		Breite (lineare Abb.) [m]	

Weitere Angaben

Merkmal	Wert
Auswertung	
Gefährdung / Einflüsse	Autoabgase, Immissionen (Autobahn), Lärm Gartenabfälle u. Schutt
Wertgesichtspunkte	Wertvoller Altbaumbestand Wertvoller, älterer Laubmischwald mit z.T. sehr dichten Strukturen, der als Brutgebiet und Rückzugsraum für Vögel eine besondere Bedeutung aufweist.
zoologisch bedeutsame Strukturen	Alte Bäume mit Höhlen Wald
Bedeutung für Tiergruppe	Holzbewohnende Insekten Insekten, allgemein Waldvögel
Ziele der Entwicklung Maßnahmen	naturnaher Laubwald Gartenabfälle entfernen (auch auf der Lichtung) und die Ablagerung neuer Abfälle unterbinden. Fläche der Sukzession überlassen; Erhalt Robinien entfernen

Foto

Fotodatei	6036_400_090817_3.JPG	Fotodatei	
Bildbeschreibung	k.A.	Bildbeschreibung	
Aufnahmerichtung		Aufnahmerichtung	



Erhebungsbogen

B

Projekt	Biotopkartierung Hamburg	Interne Nr.	113153
		DK5 DK5-GK	6036 6038
Handlungsbedarf	Nein	DK5 - Name	Langenfelde
Bearbeitung	MBD	Biotop-Nr. alt	400 26
Räumliche Abbildung	Fläche	Kartierung	09.08.2017
Anzahl Abschnitte	1	Fläche / Länge [m²/m]	5593,8961
		Breite (lineare Abb.) [m]	

Foto

Fotodatei	6036_400_090817_1.JPG	Fotodatei	6036_400_090817_2.JPG
Bildbeschreibung	k.A.	Bildbeschreibung	k.A.
Aufnahmerichtung		Aufnahmerichtung	



Teilflächenbeschreibung

Teilflächentyp		Teilflächen-Nr.	1
Biotoptyp	Sonstiger Eichenmischwald (2000)	Biotoptyp	WQM
- Zusatz		- gesetzl. Grundl.	
FFH-LRT	kein Lebensraumtyp nach FFH-Richtlinie	FFH-LRT	kein LRT
Beschreibung	Mischwald	Entw.potential LRT	
		Hauptfläche	Ja
		Flächenanteil	100 %
		FFH-Unters.Fläche	Nein
		Saatgutfläche	Nein

Erhebungsbogen

B

Projekt	Biotopkartierung Hamburg	Interne Nr.	113153
		DK5 DK5-GK	6036 6038
Handlungsbedarf	Nein	DK5 - Name	Langenfelde
Bearbeitung	MBD	Biotop-Nr. alt	400 26
Räumliche Abbildung	Fläche	Kartierung	09.08.2017
Anzahl Abschnitte	1	Fläche / Länge [m²/m]	5593,8961
		Breite (lineare Abb.) [m]	

Weitere Angaben

Merkmal	Wert
Boden	
Feuchte	5 - frisch und mäßig frisch
Reaktion	7 - neutral
Stickstoffgehalt	7 - stickstoffreich
Standort, Relief	
Relief	leicht uneben, Wälle
Neigung - Gelände	N0 - nicht geneigt (<2 %)
Ausrichtung	FL - flach, keine Exposition
Belichtung	4 - schattig bis halbschattig
Veg. - Deckg./Ant.	
1. Baumschicht	70 %
Strauchschicht	30 %
1. Krautschicht	40 %
Veg. - Höhe	
1. Baumschicht	20.00 m
Strauchschicht	5.00 m
1. Krautschicht	0.60 m

Zeigerwerte der Pflanzenartenliste (Auswertung)

Standort	Belichtung	halbschattig	4,6
Boden	Feuchte	frisch und mäßig frisch	5,5
	Stickstoff (N)	stickstoffreich	7
	Reaktion	neutral	7
Vegetation	Mahdverträglichkeit	schnittempfindlich bis mäßig schnittverträglich	3,7
Zeigerwerte	Futterwert	sehr geringwertiges Futter	1,6
	Wechselfeuchteanzeiger		0
	Giftpflanzen		0
	Überschw.anzeiger		2

Pflanzenartenliste

Gruppe / Pflanzenart	MS	M	W	Vs	St	PA	Ph	Sz	VS	V	G	cf	Rote Liste					
													§	HH	ND	SH	D	
Tracheobionta (Gefäßpflanzen)																		
Acer platanoides (Spitz-Ahorn)	7	w		B1														
Acer platanoides (Spitz-Ahorn)	7	z		S														
Acer pseudoplatanus (Berg-Ahorn)	7	w		B1														
Acer pseudoplatanus (Berg-Ahorn)	7	z		S														
Aegopodium podagraria (Giersch)	7	z		K1														
Alliaria petiolata (Knoblauchsrauke)	7	w		K1														
Betula pendula (Hänge-Birke)	7	w		B1														
Carpinus betulus (Hainbuche)	7	w		B1														
Crataegus monogyna (Eingrifflicher Weißdorn)	7	w		S														
Dryopteris filix-mas (Gewöhnlicher Wurmfarne)	7	w		K1														
Fagus sylvatica (Rotbuche)	7	z		B1														
Fraxinus excelsior (Gewöhnliche Esche)	7	w		S														
Galeobdolon argentatum (Garten Goldnessel)	7	h		K1														

Erhebungsbogen

B

Projekt	Biotopkartierung Hamburg		Interne Nr.	113153	
			DK5 DK5-GK	6036	6038
Handlungsbedarf	Nein		DK5 - Name	Langenfelde	
Bearbeitung	MBD	Kopie	Biotop-Nr. alt	400	26
Räumliche Abbildung	Fläche		Kartierung	09.08.2017	
Anzahl Abschnitte	1		Fläche / Länge [m²/m]	5593,8961	
			Breite (lineare Abb.) [m]		

Gruppe / Pflanzenart	MS	M	W	Vs	St	PA	Ph	Sz	VS	V	G	cf	§	Rote Liste				
														HH	ND	SH	D	
Galeopsis tetrahit (Gewöhnlicher Hohlzahn)	7	w		K1														
Glechoma hederacea (Gundermann)	7	w		K1														
Hedera helix (Efeu)	7	l		K1														
Ligustrum vulgare (Gemeiner Liguster)	7	w		S														
Prunus avium (Vogel-Kirsche)	7	w		S														
Quercus robur (Stiel-Eiche)	7	z		B1														
Robinia pseudoacacia (Robinie)	7	z		B1														
Rosa canina (Hunds-Rose)	7	w		S														
Rubus fruticosus agg. (Artengruppe Echte Brombeere)	7	z		K1														
Salix x rubens (Fahl-Weide)	7	w		B1														
Sambucus nigra (Schwarzer Holunder)	7	z		S														
Symphoricarpos albus (Schneebeere)	7	z		S														
Ulmus laevis (Flatter-Ulme)	7	w		S											3	3	3	V
Urtica dioica (Große Brennessel)	7	z		K1														
Anzahl Rote Liste Arten														1	1	1	1	
Anzahl Arten														25				

MS: Mengensystem; M: Mengenangabe, W: Bewertung der Art (FFH-Monitoring), Vs: Vegetationsschicht, St: Status, PA: Autor Phänologie; Ph: Phänologie, Sz: Soziabilität, VS: Vitalitätssystem; V: Vitalität, G: Geschlecht, cf: unsichere Bestimmung, §: Schutz nach BNatSchG, HH: Rote Liste Hamburg, Nds: Rote Liste Niedersachsen, SH: Rote Liste Schleswig-Holstein, D: Rote Liste Deutschland