

# Erhebungsbogen

**B**

<b>Projekt</b>	Biotopkartierung Hamburg		<b>Interne Nr.</b>	18254	
			<b>DK5   DK5-GK</b>	<b>6036</b>	6038
<b>Handlungsbedarf</b>	Nein		<b>DK5 - Name</b>	Langenfelde	
<b>Bearbeitung</b>	SCÖ	<b>Kopie</b>	Nein	<b>Biotop-Nr.   alt</b>	<b>34</b> 44
<b>Räumliche Abbildung</b>	Fläche		<b>Kartierung</b>	07.10.2008	
<b>Anzahl Abschnitte</b>	1		<b>Fläche / Länge [m<sup>2</sup>/m]</b>	5912,0459	
			<b>Breite (lineare Abb.) [m]</b>		

**Gesetzlicher Schutz**    **\_ kein gesetzl. Schutz kein gesetzlich geschütztes Biotop**    **Schutz nur teilweise**    **Nein**

<b>Gesamtbewertung</b>	5	Noch wertvoll, gut entwicklungsfähig
– <b>Alter</b>	4	Biotop mittleren Alters, 10 bis 20 Jahre
– <b>Belastungsgrad</b>	6	Flächenhaft geringe oder örtlich stärkere oder Vorbelastung mit deutlichem Einfluß
– <b>Ökolog. Funktion</b>	5	Bedeutung in einem Biotopkomplex, für den lokalen Biotopverbund oder als Puffer
– <b>Seltenheit</b>	4	Verbr. Biotoptyp ohne biotoptypische Artenvielfalt, Ubiquisten

## Bestandsbeschreibung

Ungenutzte, vermutlich ehemalige Lagerfläche für Sand und Oberboden, die derzeit fast vollständig von Rotschwingel zugewachsen ist und mit Robinie und Staudenknöterich verbuscht. Auf der Fläche stehen in der Südostecke dicht beieinander zwei alte Stieleichen (Stammdurchm. 0,5 - 0,6 m) auf geringfügig erhöhtem Terrain.

## Vorkommen an Biotoptypen

1	TF	Typ	HF	F.Anteil
2	BTYP	Biotoptyp		- gesetzl. Grundl.
3	Zusatz	Zusatz zum Biotoptypen		
4	LRT	Lebensraumtyp		
1	1		Ja	100 %
2	AKM	Halbruderale Gras- und Staudenflur mittlerer Standorte (2000)		

## Räumliche Lage

<b>Lagebeschreibung</b>	nördlich Holstenkamp, östlich an die Autobahn grenzend		
<b>Nachbarnutzung/en</b>	Lagerfläche für Boden, Autobahn, Wald		
<b>Rechtswert (X)</b>	560178	<b>Hochwert (Y)</b>	5936640
<b>Bezirk</b>	Altona	<b>Naturraum</b>	Geestplatten westlich der Alster (696.01)
<b>Stadtteil (OT-Nr.)</b>	Bahrenfeld (216)		<b>Gemarkung</b> Bahrenfeld (211)
<b>Digitaler Grünplan</b>	<input checked="" type="checkbox"/> <b>Hafengesamtgebiet</b>	<input type="checkbox"/> <b>Ramsargebiet</b>	<input type="checkbox"/> <b>EG-Vogelschutzgeb.</b>
<b>Ausgleichsflächen</b>	<input type="checkbox"/> <b>Biosphärenreservat</b>	<input type="checkbox"/> <b>Nationalpark</b>	<input type="checkbox"/>
<b>NSG / ND / LSG</b>			
<b>FFH-GEBIET</b>			
<b>Wasserschutzgebiet</b>			

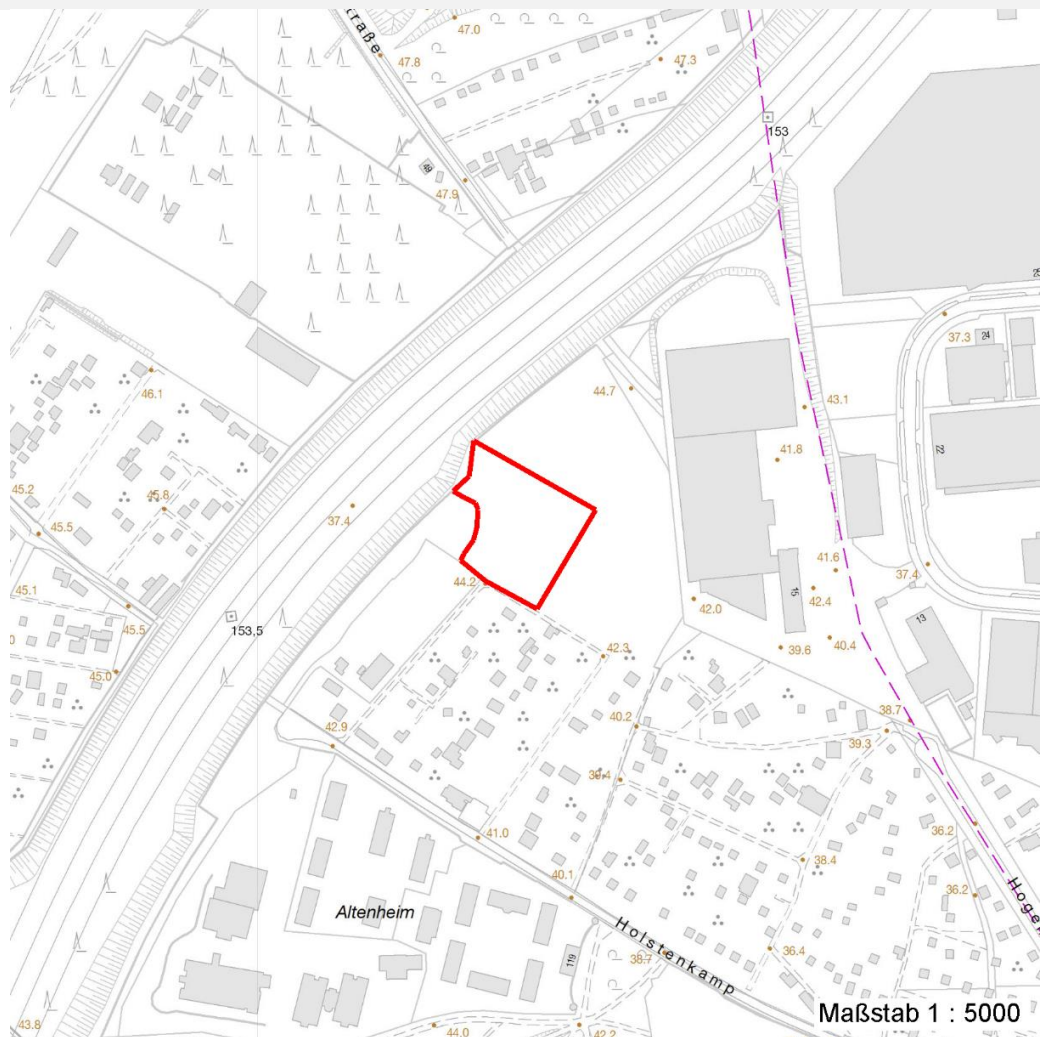
# Erhebungsbogen

**B**

<b>Projekt</b>	Biotopkartierung Hamburg	<b>Interne Nr.</b>	18254
		<b>DK5   DK5-GK</b>	6036 6038
		<b>DK5 - Name</b>	Langenfelde
<b>Handlungsbedarf</b>	Nein	<b>Biotop-Nr.   alt</b>	34 44
<b>Bearbeitung</b>	SCÖ	<b>Kartierung</b>	07.10.2008
<b>Räumliche Abbildung</b>	Fläche	<b>Fläche / Länge [m<sup>2</sup>/m]</b>	5912,0459
<b>Anzahl Abschnitte</b>	1	<b>Breite (lineare Abb.) [m]</b>	

## Räumliche Lage

### Karte



## Weitere Erhebungsbögen

Interne Nr.	Interne Nr. Zuordnung	DK5	Biotop-Nr.	Kartierung	Zuordnung	DK5 (GK)	Biotop-Nr. (alt)
18254	113149	6036	396	09.08.2017	N	6038	10020
18254	113150	6036	397	09.08.2017	N		
18254	113151	6036	398	09.08.2017	N		
18254	18187	6036	55	29.08.2000	<	6038	10020

Zuordnung: N = nachfolgende Kartierung, K = weitere Kartierungen (zeitlich vorher oder nachher)

## Foto

Interne Nr.	Index	Dateiname	Aufnahmerichtung
26346	0	6036_34_071008_1.JPG	

# Erhebungsbogen

**B**

<b>Projekt</b>	Biotopkartierung Hamburg	<b>Interne Nr.</b>	18254
		<b>DK5   DK5-GK</b>	<b>6036</b> 6038
<b>Handlungsbedarf</b>	Nein	<b>DK5 - Name</b>	Langenfelde
<b>Bearbeitung</b>	SCÖ	<b>Biotop-Nr.   alt</b>	<b>34</b> 44
<b>Räumliche Abbildung</b>	Fläche	<b>Kartierung</b>	07.10.2008
<b>Anzahl Abschnitte</b>	1	<b>Fläche / Länge [m<sup>2</sup>/m]</b>	5912,0459
		<b>Breite (lineare Abb.) [m]</b>	

## Weitere Angaben

Merkmal	Wert
<b>Auswertung</b>	
Gefährdung / Einflüsse	potenzielle Gewerbegebietserweiterung standortfremde Arten
Wertgesichtspunkte	Eigenentwicklung möglich ungestört
Ziele der Entwicklung	Sukzession zum Wald
Maßnahmen	Beseitigung von Zierpflanzen - 1.8

## Foto

<b>Fotodatei</b>	6036_34_071008_1.JPG	<b>Fotodatei</b>
<b>Bildbeschreibung</b>		<b>Bildbeschreibung</b>
<b>Aufnahmerichtung</b>		<b>Aufnahmerichtung</b>



## Teilflächenbeschreibung

<b>Teilflächentyp</b>		<b>Teilflächen-Nr.</b>	1
<b>Biototyp</b>	Halbruderale Gras- und Staudenflur mittlerer Standorte (2000)	<b>Biototyp</b>	AKM
- <b>Zusatz</b>		- <b>gesetzl. Grundl.</b>	
<b>FFH-LRT</b>		<b>FFH-LRT</b>	
<b>Beschreibung</b>	Junge Ruderalfläche	<b>Entw.potential LRT</b>	
		<b>Hauptfläche</b>	Ja
		<b>Flächenanteil</b>	100 %
		<b>FFH-Unters.Fläche</b>	Nein
		<b>Saatgutfläche</b>	Nein

# Erhebungsbogen

**B**

<b>Projekt</b>	Biotopkartierung Hamburg		<b>Interne Nr.</b>	18254	
			<b>DK5   DK5-GK</b>	<b>6036</b>	6038
<b>Handlungsbedarf</b>	Nein		<b>DK5 - Name</b>	Langenfelde	
<b>Bearbeitung</b>	SCÖ	<b>Kopie</b>	Nein	<b>Biotop-Nr.   alt</b>	<b>34</b> 44
<b>Räumliche Abbildung</b>	Fläche		<b>Kartierung</b>	07.10.2008	
<b>Anzahl Abschnitte</b>	1		<b>Fläche / Länge [m<sup>2</sup>/m]</b>	5912,0459	
			<b>Breite (lineare Abb.) [m]</b>		

## Weitere Angaben

Merkmal	Wert
<b>Boden</b>	
Feuchte	5 - frisch und mäßig frisch
Stickstoffgehalt	4 - mäßig bis stickstoffarm
<b>Standort, Relief</b>	
Relief	viele, tiefe Fahrspuren
Neigung - Gelände	N0 - nicht geneigt (<2 %)
Ausrichtung	FL - flach, keine Exposition
Belichtung	7 - halbsonnig
<b>Veg. - Deckg./Ant.</b>	
Gesamt	100 %
1. Baumschicht	1 %
Strauchschicht	25 %
1. Krautschicht	100 %
<b>Veg. - Höhe</b>	
Gesamt, durchschn.	0.40 m
1. Baumschicht	25.00 m
Strauchschicht	4.00 m
1. Krautschicht	0.40 m

## Zeigerwerte der Pflanzenartenliste (Auswertung)

<b>Standort</b>	<b>Belichtung</b>	halbsonnig	7,3
<b>Boden</b>	<b>Feuchte</b>	mäßig feucht und wechselfeucht	5,5
	<b>Stickstoff (N)</b>	mäßig stickstoffarm	5,1
	<b>Reaktion</b>	schwach sauer	6,1
<b>Vegetation</b>	<b>Mahdverträglichkeit</b>	gut bis überaus schnitt- oder beweidungsverträglich	7,9
<b>Zeigerwerte</b>	<b>Futterwert</b>	mäßige Futterqualität	4
	<b>Wechselfeuchteanzeiger</b>		0
	<b>Giftpflanzen</b>		0
	<b>Überschw.anzeiger</b>		2

## Pflanzenartenliste

Gruppe / Pflanzenart	MS	M	W	Vs	St	PA	Ph	Sz	VS	V	G	cf	Rote Liste					
													§	HH	ND	SH	D	
<b>Tracheobionta (Gefäßpflanzen)</b>																		
Buddleja davidii (Sommerflieder)	7	w		S	-													
Calystegia sepium (Zaun-Winde)	7	z		K1	-													
Dactylis glomerata (Wiesen-Knäuelgras)	7	w		K1	-													
Epilobium hirsutum (Zottiges Weidenröschen)	7	w		K1	-													
Epilobium spec. (Weidenröschen)	7	z		K1	-													
Fallopia japonica (Japanischer Staudenknöterich)	7	z		K1	-													
Festuca rubra agg. (Artengruppe Rot-Schwingel)	7	d		K1	-													
Lolium perenne (Ausdauerndes Weidelgras)	7	z		K1	-													
Melilotus albus (Weißer Steinklee)	7	w		K1	-													
Oenothera biennis (Gewöhnliche Nachtkerze)	7	w		K1	-													

# Erhebungsbogen

# B

<b>Projekt</b>	Biotopkartierung Hamburg		<b>Interne Nr.</b>	18254	
			<b>DK5   DK5-GK</b>	<b>6036</b>	6038
<b>Handlungsbedarf</b>	Nein		<b>DK5 - Name</b>	Langenfelde	
<b>Bearbeitung</b>	SCÖ	<b>Kopie</b>	<b>Biotop-Nr.   alt</b>	<b>34</b>	44
<b>Räumliche Abbildung</b>	Fläche	Nein	<b>Kartierung</b>	07.10.2008	
<b>Anzahl Abschnitte</b>	1		<b>Fläche / Länge [m<sup>2</sup>/m]</b>	5912,0459	
			<b>Breite (lineare Abb.) [m]</b>		

## Pflanzenartenliste

Gruppe / Pflanzenart	MS	M	W	Vs	St	PA	Ph	Sz	VS	V	G	cf	§	Rote Liste				
														HH	ND	SH	D	
Quercus robur (Stiel-Eiche)	7	w		B1	-													
Robinia pseudoacacia (Robinie)	7	h		S	-													
Rumex obtusifolius (Stumpfbältriger Ampfer)	7	w		K1	-													
Salix caprea (Sal-Weide)	7	w		S	-													
Trifolium arvense (Hasen-Klee)	7	w		K1	-													
Trifolium pratense (Rot-Klee)	7	w		K1	-													
Urtica dioica (Große Brennessel)	7	w		K1	-													

**Anzahl Rote Liste Arten**

**Anzahl Arten**

17

MS: Mengensystem; M: Mengenangabe, W: Bewertung der Art (FFH-Monitoring), Vs: Vegetationsschicht, St: Status, PA: Autor Phänologie; Ph: Phänologie, Sz: Soziabilität, VS: Vitalitätssystem; V: Vitalität, G: Geschlecht, cf: unsichere Bestimmung, §: Schutz nach BNatSchG, HH: Rote Liste Hamburg, Nds: Rote Liste Niedersachsen, SH: Rote Liste Schleswig-Holstein, D: Rote Liste Deutschland