

# Erhebungsbogen

**B**

<b>Projekt</b>	Biotopkartierung Hamburg		<b>Interne Nr.</b>	18278	
			<b>DK5   DK5-GK</b>	<b>6036</b>	6038
<b>Handlungsbedarf</b>	Nein		<b>DK5 - Name</b>	Langenfelde	
<b>Bearbeitung</b>	MAU	<b>Kopie</b>	<b>Biotop-Nr.   alt</b>	<b>26</b>	26
<b>Räumliche Abbildung</b>	Fläche		<b>Kartierung</b>	28.08.2000	
<b>Anzahl Abschnitte</b>	1		<b>Fläche / Länge [m²/m]</b>	4221,743	
			<b>Breite (lineare Abb.) [m]</b>		

<b>Gesetzlicher Schutz</b>	<b>_ kein gesetzl. Schutz kein gesetzlich geschütztes Biotop</b>	<b>Schutz nur teilweise</b>	<b>Nein</b>
----------------------------	--	-----------------------------	-------------

<b>Gesamtbewertung</b>	5	Noch wertvoll, gut entwicklungsfähig
- <b>Alter</b>	8	Biotop hohen Alters, 200 bis 500 Jahre
- <b>Belastungsgrad</b>	3	Flächenhafte starke Belastung
- <b>Ökolog. Funktion</b>	5	Bedeutung in einem Biotopkomplex, für den lokalen Biotopverbund oder als Puffer
- <b>Seltenheit</b>	5	Seltener Biotoptyp, floristisch stark verarmt, ohne seltener Pflges. od. verbr. artenreicher Biotoptyp

## Bestandsbeschreibung

Lockerer Mischwald aus alten Stiel-Eichen, Rotbuchen, Robinien und Spitz-Ahornen mit einer dichten, niedrigen Baumschicht aus jüngeren Hänge-Birken, Spitz-Ahornen und Stiel-Eichen. Stellenweise treten auch Weiden und Brombeergebüsch auf. Die lockere Strauchschicht wird von nachwachsenden Spitz-Ahornen bestimmt. Im Unterwuchs hat sich eine lückige Krautflur aus vorherrschendem Kleinblütigem Springkraut mit u.a. Brennessel, Goldnessel und Gundermann entwickelt. In dem Wald werden massenhaft Gartenabfälle aus den benachbarten Kleingärten abgelagert. Im Zentrum des Waldes befindet sich außerdem eine Lichtung, die als Gartenmüldeponie genutzt wird (AP/4).

## Vorkommen an Biotoptypen

1	TF	Typ	HF	F.Anteil
2	BTYP	Biotoptyp	- gesetzl. Grundl.	
3	Zusatz	Zusatz zum Biotoptypen		
4	LRT	Lebensraumtyp		
1	1		Ja	100 %
2	WQ	Bodensaurer Eichen-Mischwald (2000)		
4	kein LRT	kein Lebensraumtyp nach FFH-Richtlinie		

## Räumliche Lage

<b>Lagebeschreibung</b>	nördlich Holstenkamp			
<b>Nachbarnutzung/en</b>	Kleingärten , naturnaher Laubforst, Schrottplatz, Industriegebiet			
<b>Rechtswert (X)</b>	560243	<b>Hochwert (Y)</b>	5936598	
<b>Bezirk</b>	Altona	<b>Naturraum</b>	Geestplatten westlich der Alster (696.01)	
<b>Stadtteil (OT-Nr.)</b>	Bahrenfeld (216)		<b>Gemarkung</b>	Bahrenfeld (211)
<b>Digitaler Grünplan</b>	<input checked="" type="checkbox"/>	<b>Hafengesamtgebiet</b>	<input type="checkbox"/>	<b>Ramsargebiet</b>
<b>Ausgleichsflächen</b>	<input type="checkbox"/>	<b>Biosphärenreservat</b>	<input type="checkbox"/>	<b>EG-Vogelschutzgeb.</b>
<b>NSG / ND / LSG</b>	LSG Altona-Südwest, Ottensen, Othmarschen, Klein Flottbek, Nienstedten, Dockenhuden, Blankenese, Rissen [ HH-2003 / Anteil: 1% ]			
<b>FFH-GEBIET</b>				
<b>Wasserschutzgebiet</b>				

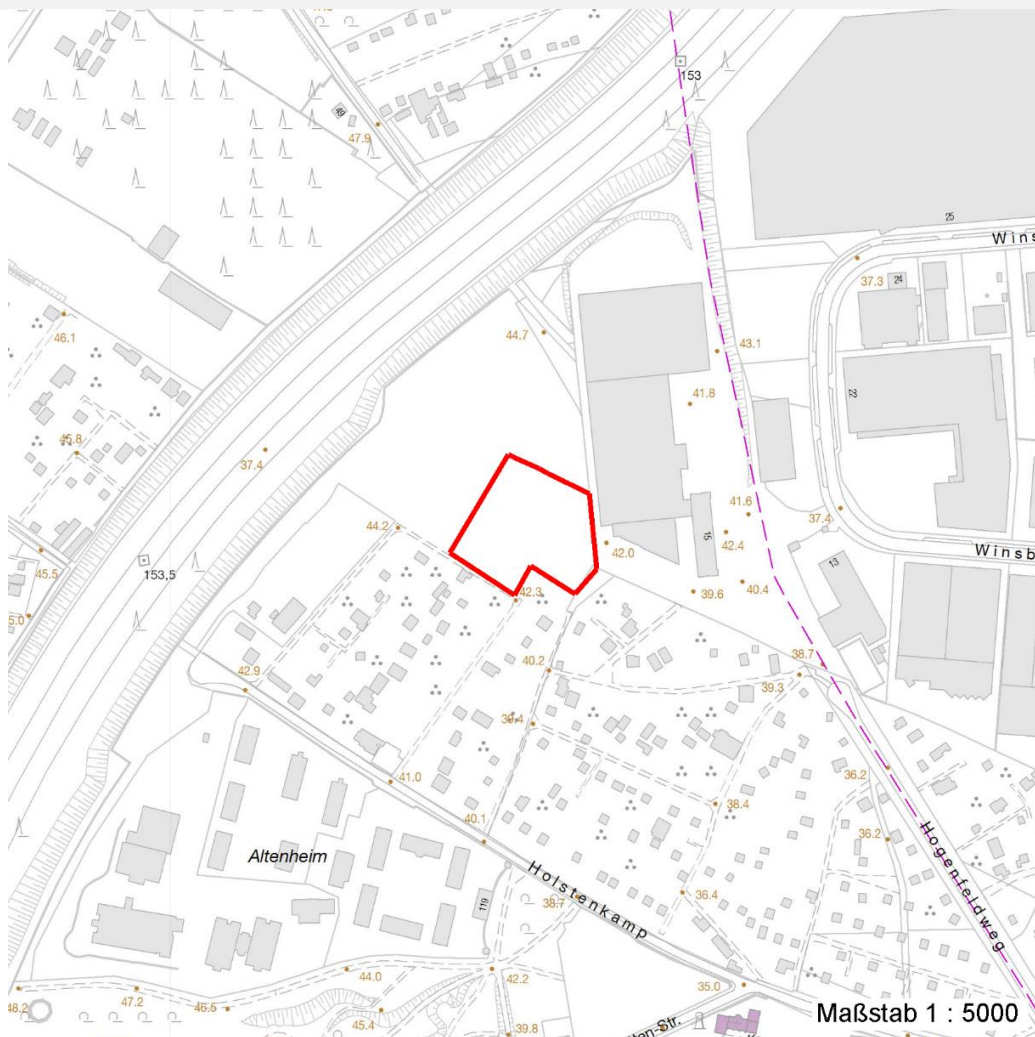
# Erhebungsbogen

**B**

<b>Projekt</b>	Biotopkartierung Hamburg		<b>Interne Nr.</b>	18278
			<b>DK5   DK5-GK</b>	6036      6038
<b>Handlungsbedarf</b>	Nein		<b>DK5 - Name</b>	Langenfelde
<b>Bearbeitung</b>	MAU	<b>Kopie</b>	Nein	<b>Biotop-Nr.   alt</b>
<b>Räumliche Abbildung</b>	Fläche			26      26
<b>Anzahl Abschnitte</b>	1			<b>Kartierung</b>
				28.08.2000
				<b>Fläche / Länge [m<sup>2</sup>/m]</b>
				4221,743
				<b>Breite (lineare Abb.) [m]</b>

## Räumliche Lage

### Karte



## Weitere Erhebungsbögen

Interne Nr.	Interne Nr. Zuordnung	DK5	Biotop-Nr.	Kartierung	Zuordnung	DK5 (GK)	Biotop-Nr. (alt)
18278	18279	6036	26	07.10.2008	K	6038	26

Zuordnung: N = nachfolgende Kartierung, K = weitere Kartierungen (zeitlich vorher oder nachher)

## Foto

Interne Nr.	Index	Dateiname	Aufnahmerichtung
44502	0	6036_26_280800_1.JPG	SE

## Weitere Angaben

Merkmal	Wert
<b>Auswertung</b> Gefährdung / Einflüsse	Autoabgase, Immissionen (Autobahn) massenhaft Gartenabfälle

# Erhebungsbogen

**B**

<b>Projekt</b>	Biotopkartierung Hamburg	<b>Interne Nr.</b>	18278
		<b>DK5   DK5-GK</b>	<b>6036</b> 6038
<b>Handlungsbedarf</b>	Nein	<b>DK5 - Name</b>	Langenfelde
<b>Bearbeitung</b>	MAU	<b>Biotop-Nr.   alt</b>	<b>26</b> 26
<b>Räumliche Abbildung</b>	Fläche	<b>Kartierung</b>	28.08.2000
<b>Anzahl Abschnitte</b>	1	<b>Fläche / Länge [m<sup>2</sup>/m]</b>	4221,743
		<b>Breite (lineare Abb.) [m]</b>	

## Weitere Angaben

Merkmal	Wert
Wertgesichtspunkte	Wertvoller Altbaumbestand Wertvoller alter Buchen-Eichen-Ahorn-Mischwald mit z.T. sehr dichten Strukturen, der als Brutgebiet und Rückzugsraum für Vögel eine besondere Bedeutung aufweist.
zoologisch bedeutsame Strukturen	Alte Bäume mit Höhlen Wald
Bedeutung für Tiergruppe	Holzbewohnende Insekten Insekten, allgemein Waldvögel
Maßnahmen	Gartenabfälle entfernen (auch auf der Lichtung). Klären, ob legale Ablagerung, ansonsten verbieten und Schilder aufstellen, Alternativen zur Entsorgung anbieten.

## Foto

<b>Fotodatei</b>	6036_26_280800_1.JPG	<b>Fotodatei</b>
<b>Bildbeschreibung</b>	alter Mischwald	<b>Bildbeschreibung</b>
<b>Aufnahmerichtung</b>	SE	<b>Aufnahmerichtung</b>



## Teilflächenbeschreibung

<b>Teilflächentyp</b>		<b>Teilflächen-Nr.</b>	1
<b>Biototyp</b>	Bodensaurer Eichen-Mischwald (2000)	<b>Biototyp</b>	WQ
<b>- Zusatz</b>		<b>- gesetzl. Grundl.</b>	
<b>FFH-LRT</b>	kein Lebensraumtyp nach FFH-Richtlinie	<b>FFH-LRT</b>	kein LRT
<b>Beschreibung</b>		<b>Entw.potential LRT</b>	
		<b>Hauptfläche</b>	Ja
		<b>Flächenanteil</b>	100 %
		<b>FFH-Unters.Fläche</b>	Nein
		<b>Saatgutfläche</b>	Nein

# Erhebungsbogen

**B**

<b>Projekt</b>	Biotopkartierung Hamburg		<b>Interne Nr.</b>	18278	
			<b>DK5   DK5-GK</b>	<b>6036</b>	6038
<b>Handlungsbedarf</b>	Nein		<b>DK5 - Name</b>	Langenfelde	
<b>Bearbeitung</b>	MAU	<b>Kopie</b>	Nein	<b>Biotop-Nr.   alt</b>	<b>26</b> 26
<b>Räumliche Abbildung</b>	Fläche			<b>Kartierung</b>	28.08.2000
<b>Anzahl Abschnitte</b>	1			<b>Fläche / Länge [m<sup>2</sup>/m]</b>	4221,743
				<b>Breite (lineare Abb.) [m]</b>	

## Weitere Angaben

Merkmal	Wert
<b>Boden</b>	
Feuchte	5 - frisch und mäßig frisch
Stickstoffgehalt	8 - sehr stickstoffreich
<b>Standort, Relief</b>	
Relief	leicht uneben, wellig
Neigung - Gelände	N0 - nicht geneigt (<2 %)
Ausrichtung	FL - flach, keine Exposition
Belichtung	8 - sonnig
Luft	keine Besonderheiten
<b>Veg. - Deckg./Ant.</b>	
Gesamt	100 %
1. Baumschicht	40 %
2. Baumschicht	60 %
Strauchschicht	50 %
1. Krautschicht	10 %

## Zeigerwerte der Pflanzenartenliste (Auswertung)

<b>Standort</b>	<b>Belichtung</b>	halbschattig	5
<b>Boden</b>	<b>Feuchte</b>	frisch und mäßig frisch	5,4
	<b>Stickstoff (N)</b>	stickstoffreich	7,1
	<b>Reaktion</b>	neutral	7
<b>Vegetation</b>	<b>Mahdverträglichkeit</b>	schnittempfindlich bis mäßig schnittverträglich	4,1
<b>Zeigerwerte</b>	<b>Futterwert</b>	fast wertloses Futter	1,2
	<b>Wechselfeuchteanzeiger</b>		1
	<b>Giftpflanzen</b>		0
	<b>Überschw.anzeiger</b>		2

## Pflanzenartenliste

Gruppe / Pflanzenart	MS	M	W	Vs	St	PA	Ph	Sz	VS	V	G	cf	Rote Liste					
													§	HH	ND	SH	D	
<b>Tracheobionta (Gefäßpflanzen)</b>																		
Acer platanoides (Spitz-Ahorn)	7	z		-														
Acer pseudoplatanus (Berg-Ahorn)	7	w		-														
Aegopodium podagraria (Giersch)	7	w		-														
Betula pendula (Hänge-Birke)	7	z		-														
Calystegia sepium (Zaun-Winde)	7	w		-														
Chaerophyllum temulum (Hecken-Kälberkropf)	7	w		-														
Convallaria majalis (Maiglöckchen)	7	w		-														
Crataegus monogyna (Eingrifflicher Weißdorn)	7	w		-														
Fagus sylvatica (Rotbuche)	7	z		-														
Galeobdolon argentatum (Garten Goldnessel)	7	z		-														
Glechoma hederacea (Gundermann)	7	w		-														
Impatiens parviflora (Kleinblütiges Springkraut)	7	z		-														
Quercus robur (Stiel-Eiche)	7	z		-														
Robinia pseudoacacia (Robinie)	7	z		-														
Rubus spec. (Brombeeren unbestimmt)	7	z		-														

# Erhebungsbogen

**B**

<b>Projekt</b>	Biotopkartierung Hamburg		<b>Interne Nr.</b>	18278	
			<b>DK5   DK5-GK</b>	<b>6036</b>	6038
<b>Handlungsbedarf</b>	Nein		<b>DK5 - Name</b>	Langenfelde	
<b>Bearbeitung</b>	MAU	<b>Kopie</b>	<b>Biotop-Nr.   alt</b>	<b>26</b>	26
<b>Räumliche Abbildung</b>	Fläche		<b>Kartierung</b>	28.08.2000	
<b>Anzahl Abschnitte</b>	1		<b>Fläche / Länge [m<sup>2</sup>/m]</b>	4221,743	
			<b>Breite (lineare Abb.) [m]</b>		

## Pflanzenartenliste

Gruppe / Pflanzenart	MS	M	W	Vs	St	PA	Ph	Sz	VS	V	G	cf	§	Rote Liste				
														HH	ND	SH	D	
Salix fragilis (Bruch-Weide)	7	w		-											D		D	
Salix viminalis (Korb-Weide)	7	w		-														
Sambucus nigra (Schwarzer Holunder)	7	w		-														
Stachys palustris (Sumpf-Ziest)	7	w		-														
Symphytum spec. (Comfrey)	7	z		-														
Urtica dioica (Große Brennessel)	7	z		-														
<b>Anzahl Rote Liste Arten</b>													<b>1</b>	<b>1</b>				
<b>Anzahl Arten</b>										<b>21</b>								

MS: Mengensystem; M: Mengenangabe, W: Bewertung der Art (FFH-Monitoring), Vs: Vegetationsschicht, St: Status, PA: Autor Phänologie; Ph: Phänologie, Sz: Soziabilität, VS: Vitalitätssystem; V: Vitalität, G: Geschlecht, cf: unsichere Bestimmung, §: Schutz nach BNatSchG, HH: Rote Liste Hamburg, Nds: Rote Liste Niedersachsen, SH: Rote Liste Schleswig-Holstein, D: Rote Liste Deutschland