

# Erhebungsbogen

**B**

<b>Projekt</b>	Biotopkartierung Hamburg	<b>Interne Nr.</b>	18279
		<b>DK5   DK5-GK</b>	<b>6036</b> 6038
<b>Handlungsbedarf</b>	Nein	<b>DK5 - Name</b>	Langenfelde
<b>Bearbeitung</b>	SCÖ	<b>Biotop-Nr.   alt</b>	<b>26</b> 26
<b>Räumliche Abbildung</b>	Fläche	<b>Kartierung</b>	07.10.2008
<b>Anzahl Abschnitte</b>	1	<b>Fläche / Länge [m<sup>2</sup>/m]</b>	4221,743
		<b>Breite (lineare Abb.) [m]</b>	

**Gesetzlicher Schutz**      kein gesetzl. Schutz      **kein gesetzlich geschütztes Biotop**      **Schutz nur teilweise**      **Nein**

<b>Gesamtbewertung</b>	5	Noch wertvoll, gut entwicklungsfähig
– <b>Alter</b>	7	Biotop hohen Alters, 100 bis 200 Jahre
– <b>Belastungsgrad</b>	3	Flächenhafte starke Belastung
– <b>Ökolog. Funktion</b>	6	Hohe Bedeutung in einem Biotopkomplex, für den lokalen Biotopverbund oder als Puffer
– <b>Seltenheit</b>	5	Seltener Biotoptyp, floristisch stark verarmt, ohne seltener Pflges. od. verbr. artenreicher Biotoptyp

## Bestandsbeschreibung

Lockerer Mischwald aus alten Stiel-Eichen (bis Stammstärke 3), Rotbuchen, Robinien und Spitz-Ahornen mit einer dichten Baumschicht aus Hänge-Birken, Spitz-Ahornen und Stiel-Eichen. Stellenweise treten auch Weiden und Brombeergebüsch auf. Die lockere Strauchschicht wird von nachwachsenden Spitz-Ahornen bestimmt.

Im Unterwuchs hat sich eine lückige Krautflur aus vorherrschender Goldnessel und Knoblauchrauke entwickelt. In dem Wald wurden massenhaft Gartenabfälle aus den benachbarten Kleingärten und Schutt abgelagert.

Im Zentrum des Waldes befindet sich außerdem eine Lichtung, die von Brombeeren und Brennnesseln zugewachsen ist (6038-10071, WI 4).

Eine Einstufung als FFH-LRT 9190 entfällt, weil der Eichenanteil nicht dominant (also > 50 %) ist.

## Vorkommen an Biotoptypen

1	TF	Typ	HF	F.Anteil
2	BTYP	Biotoptyp	- gesetzl. Grundl.	
3	Zusatz	Zusatz zum Biotoptypen		
4	LRT	Lebensraumtyp		
1	1		Ja	100 %
2	WQM	Sonstiger Eichenmischwald (2000)		

## Räumliche Lage

<b>Lagebeschreibung</b>	nördlich Holstenkamp		
<b>Nachbarnutzung/en</b>	Kleingärten , naturnaher Laubforst, Brache, Industriegebiet		
<b>Rechtswert (X)</b>	560243	<b>Hochwert (Y)</b>	5936598
<b>Bezirk</b>	Altona	<b>Naturraum</b>	Geestplatten westlich der Alster (696.01)
<b>Stadtteil (OT-Nr.)</b>	Bahrenfeld (216)	<b>Gemarkung</b>	Bahrenfeld (211)
<b>Digitaler Grünplan</b>	<input checked="" type="checkbox"/> <b>Hafengesamtgebiet</b>	<input type="checkbox"/> <b>Ramsargebiet</b>	<input type="checkbox"/> <b>EG-Vogelschutzgeb.</b>
<b>Ausgleichsflächen</b>	<input type="checkbox"/> <b>Biosphärenreservat</b>	<input type="checkbox"/> <b>Nationalpark</b>	<input type="checkbox"/>
<b>NSG / ND / LSG</b>	LSG Altona-Südwest, Ottensen, Othmarschen, Klein Flottbek, Nienstedten, Dockenhuden, Blankenese, Rissen [ HH-2003 / Anteil: 1% ]		
<b>FFH-GEBIET</b>			
<b>Wasserschutzgebiet</b>			

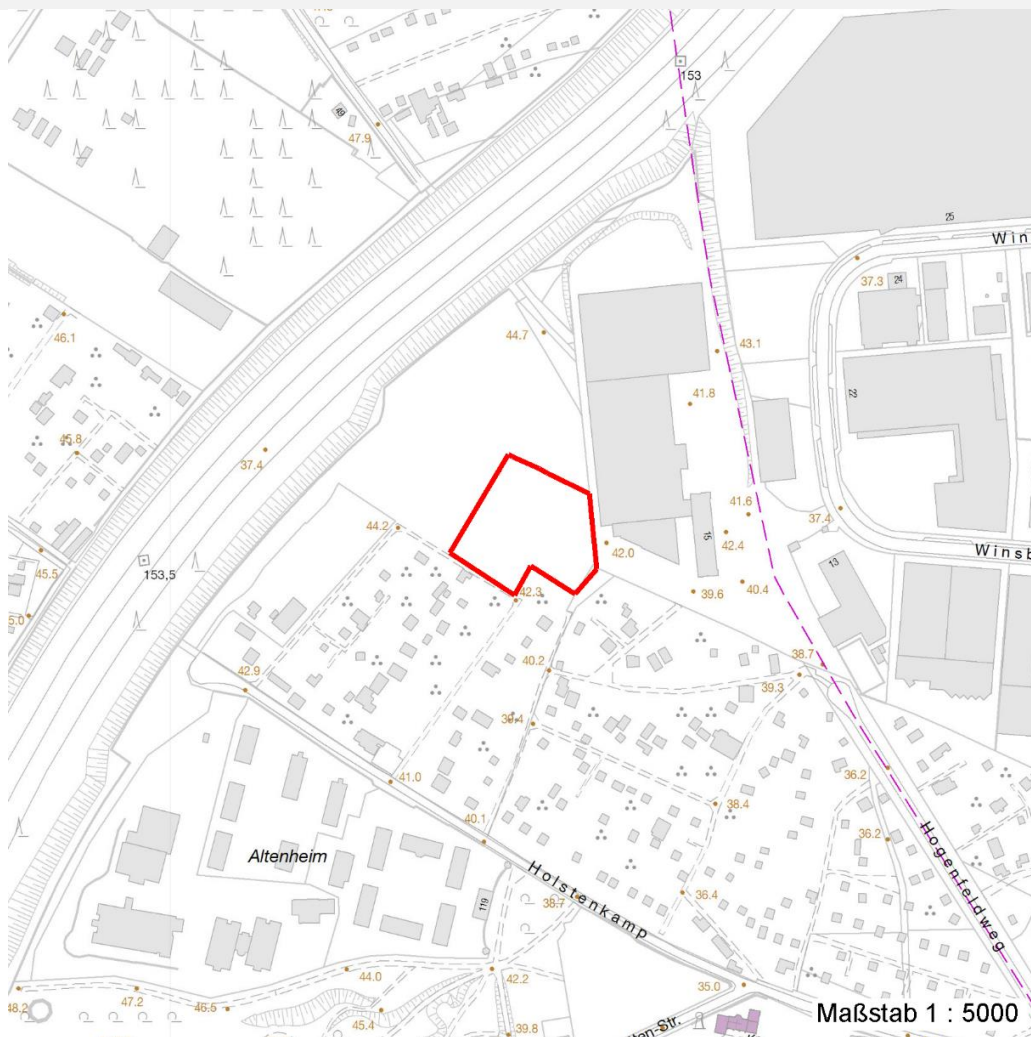
# Erhebungsbogen

**B**

<b>Projekt</b>	Biotopkartierung Hamburg		<b>Interne Nr.</b>	18279	
			<b>DK5   DK5-GK</b>	<b>6036</b>	6038
<b>Handlungsbedarf</b>	Nein		<b>DK5 - Name</b>	Langenfelde	
<b>Bearbeitung</b>	SCÖ	<b>Kopie</b>	Nein	<b>Biotop-Nr.   alt</b>	26   26
<b>Räumliche Abbildung</b>	Fläche		<b>Kartierung</b>	07.10.2008	
<b>Anzahl Abschnitte</b>	1		<b>Fläche / Länge [m<sup>2</sup>/m]</b>	4221,743	
			<b>Breite (lineare Abb.) [m]</b>		

## Räumliche Lage

### Karte



## Weitere Erhebungsbögen

Interne Nr.	Interne Nr. Zuordnung	DK5	Biotop-Nr.	Kartierung	Zuordnung	DK5 (GK)	Biotop-Nr. (alt)
18279	18278	6036	26	28.08.2000	K	6038	26
18279	113153	6036	400	09.08.2017	N	6038	26

Zuordnung: N = nachfolgende Kartierung, K = weitere Kartierungen (zeitlich vorher oder nachher)

## Foto

Interne Nr.	Index	Dateiname	Aufnahmerichtung
26344	0	6036_26_071008_1.JPG	

## Weitere Angaben

Merkmal	Wert
<b>Auswertung</b>	
Gefährdung / Einflüsse	Autoabgase, Immissionen (Autobahn)

# Erhebungsbogen

**B**

<b>Projekt</b>	Biotopkartierung Hamburg	<b>Interne Nr.</b>	18279
		<b>DK5   DK5-GK</b>	<b>6036</b> 6038
<b>Handlungsbedarf</b>	Nein	<b>DK5 - Name</b>	Langenfelde
<b>Bearbeitung</b>	SCÖ	<b>Biotop-Nr.   alt</b>	<b>26</b> 26
<b>Räumliche Abbildung</b>	Fläche	<b>Kartierung</b>	07.10.2008
<b>Anzahl Abschnitte</b>	1	<b>Fläche / Länge [m<sup>2</sup>/m]</b>	4221,743
		<b>Breite (lineare Abb.) [m]</b>	

## Weitere Angaben

Merkmal	Wert
Wertgesichtspunkte	Gartenabfälle u. Schutt Wertvoller Altbaumbestand Wertvoller alter Buchen-Eichen-Ahorn-Mischwald mit z.T. sehr dichten Strukturen, der als Brutgebiet und Rückzugsraum für Vögel eine besondere Bedeutung aufweist.
zoologisch bedeutsame Strukturen	Alte Bäume mit Höhlen Wald
Bedeutung für Tiergruppe	Holzbewohnende Insekten Waldvögel
Ziele der Entwicklung Maßnahmen	Insekten, allgemein naturnaher Laubwald Gartenabfälle entfernen (auch auf der Lichtung). Robinien entfernen

## Foto

**Fotodatei** 6036\_26\_071008\_1.JPG

**Bildbeschreibung**  
**Aufnahmerichtung**

**Fotodatei**

**Bildbeschreibung**  
**Aufnahmerichtung**



## Teilflächenbeschreibung

<b>Teilflächentyp</b>		<b>Teilflächen-Nr.</b>	1
<b>Biotoptyp</b>	Sonstiger Eichenmischwald (2000)	<b>Biotoptyp</b>	WQM
- <b>Zusatz</b>		- <b>gesetzl. Grundl.</b>	
<b>FFH-LRT</b>		<b>FFH-LRT</b>	
<b>Beschreibung</b>	Mischwald	<b>Entw.potential LRT</b>	
		<b>Hauptfläche</b>	Ja
		<b>Flächenanteil</b>	100 %
		<b>FFH-Unters.Fläche</b>	Nein
		<b>Saatgutfläche</b>	Nein

# Erhebungsbogen

**B**

<b>Projekt</b>	Biotopkartierung Hamburg		<b>Interne Nr.</b>	18279	
			<b>DK5   DK5-GK</b>	<b>6036</b>	6038
<b>Handlungsbedarf</b>	Nein		<b>DK5 - Name</b>	Langenfelde	
<b>Bearbeitung</b>	SCÖ	<b>Kopie</b>	Nein	<b>Biotop-Nr.   alt</b>	26 26
<b>Räumliche Abbildung</b>	Fläche			<b>Kartierung</b>	07.10.2008
<b>Anzahl Abschnitte</b>	1			<b>Fläche / Länge [m<sup>2</sup>/m]</b>	4221,743
				<b>Breite (lineare Abb.) [m]</b>	

## Weitere Angaben

Merkmal	Wert
<b>Boden</b>	
Feuchte	5 - frisch und mäßig frisch
Stickstoffgehalt	7 - stickstoffreich
<b>Standort, Relief</b>	
Relief	leicht uneben, Wälle
Neigung - Gelände	N0 - nicht geneigt (<2 %)
Ausrichtung	FL - flach, keine Exposition
Belichtung	4 - schattig bis halbschattig
Luft	keine Besonderheiten
<b>Veg. - Deckg./Ant.</b>	
Gesamt	100 %
1. Baumschicht	50 %
Strauchschicht	70 %
1. Krautschicht	40 %
<b>Veg. - Höhe</b>	
Gesamt, durchschn.	20.00 m
1. Baumschicht	20.00 m
Strauchschicht	8.00 m
1. Krautschicht	1.00 m

## Zeigerwerte der Pflanzenartenliste (Auswertung)

<b>Standort</b>	<b>Belichtung</b>	schattig bis halbschattig	4,4
<b>Boden</b>	<b>Feuchte</b>	mäßig feucht und wechselfeucht	5,7
	<b>Stickstoff (N)</b>	stickstoffreich	7,2
	<b>Reaktion</b>	neutral	6,9
<b>Vegetation</b>	<b>Mahdverträglichkeit</b>	schnittempfindlich bis mäßig schnittverträglich	4,5
<b>Zeigerwerte</b>	<b>Futterwert</b>	sehr geringwertiges Futter	1,7
	<b>Wechselfeuchteanzeiger</b>		0
	<b>Giftpflanzen</b>		0
	<b>Überschw.anzeiger</b>		2

## Pflanzenartenliste

Gruppe / Pflanzenart	MS	M	W	Vs	St	PA	Ph	Sz	VS	V	G	cf	Rote Liste						
													§	HH	ND	SH	D		
<b>Tracheobionta (Gefäßpflanzen)</b>																			
Acer platanoides (Spitz-Ahorn)	7	h		S	-														
Acer platanoides (Spitz-Ahorn)	7	w		B1	-														
Acer pseudoplatanus (Berg-Ahorn)	7	h		S	-														
Acer pseudoplatanus (Berg-Ahorn)	7	w		B1	-														
Aegopodium podagraria (Giersch)	7	z		K1	-														
Aesculus hippocastanum (Gewöhnliche Rosskastanie)	7	w		B1	-														
Alliaria petiolata (Knoblauchsrauke)	7	z		K1	-														
Betula pendula (Hänge-Birke)	7	w		B1	-														
Calystegia sepium (Zaun-Winde)	7	w		K1	-														
Carpinus betulus (Hainbuche)	7	w		B1	-														

# Erhebungsbogen

**B**

<b>Projekt</b>	Biotopkartierung Hamburg		<b>Interne Nr.</b>	18279	
			<b>DK5   DK5-GK</b>	<b>6036</b>	6038
<b>Handlungsbedarf</b>	Nein		<b>DK5 - Name</b>	Langenfelde	
<b>Bearbeitung</b>	SCÖ	<b>Kopie</b>	<b>Biotop-Nr.   alt</b>	<b>26</b>	26
<b>Räumliche Abbildung</b>	Fläche	Nein	<b>Kartierung</b>	07.10.2008	
<b>Anzahl Abschnitte</b>	1		<b>Fläche / Länge [m<sup>2</sup>/m]</b>	4221,743	
			<b>Breite (lineare Abb.) [m]</b>		

## Pflanzenartenliste

Gruppe / Pflanzenart	MS	M	W	Vs	St	PA	Ph	Sz	VS	V	G	cf	§	Rote Liste			
														HH	ND	SH	D
Fagus sylvatica (Rotbuche)	7	z		B1	-												
Galeobdolon argentatum (Garten Goldnessel)	7	h		K1	-												
Humulus lupulus (Hopfen)	7	w		K1	-												
Lonicera periclymenum (Wald-Geißblatt)	7	w		K1	-												
Quercus robur (Stiel-Eiche)	7	z		B1	-												
Robinia pseudoacacia (Robinie)	7	z		B1	-												
Rubus fruticosus agg. (Artengruppe Echte Brombeere)	7	z		K1	-												
Salix viminalis (Korb-Weide)	7	w		S	-												
Sambucus nigra (Schwarzer Holunder)	7	w		S	-												
Symphoricarpos albus (Schneebeere)	7	z		S	-												
Urtica dioica (Große Brennnessel)	7	z		K1	-												

**Anzahl Rote Liste Arten**

**Anzahl Arten**

19

MS: Mengensystem; M: Mengenangabe, W: Bewertung der Art (FFH-Monitoring), Vs: Vegetationsschicht, St: Status, PA: Autor Phänologie; Ph: Phänologie, Sz: Soziabilität, VS: Vitalitätssystem; V: Vitalität, G: Geschlecht, cf: unsichere Bestimmung, §: Schutz nach BNatSchG, HH: Rote Liste Hamburg, Nds: Rote Liste Niedersachsen, SH: Rote Liste Schleswig-Holstein, D: Rote Liste Deutschland