

Erhebungsbogen

B

Projekt	Biotopkartierung Hamburg	Interne Nr.	18191
		DK5 DK5-GK	6036 6038
Handlungsbedarf	Nein	DK5 - Name	Langenfelde
Bearbeitung	SCÖ	Biotop-Nr. alt	16 15
Räumliche Abbildung	Fläche	Kartierung	07.10.2008
Anzahl Abschnitte	1	Fläche / Länge [m²/m]	11230,2304
		Breite (lineare Abb.) [m]	

Gesetzlicher Schutz **kein gesetzl. Schutz** **kein gesetzlich geschütztes Biotop** **Schutz nur teilweise** **Nein**

Gesamtbewertung	6	Wertvoll
– Alter	8	Biotop hohen Alters, 200 bis 500 Jahre
– Belastungsgrad	6	Flächenhaft geringe oder örtlich stärkere oder Vorbelastung mit deutlichem Einfluß
– Ökolog. Funktion	7	Sehr hohe Bedeutung in einem Biotopkomplex, für den lokalen Biotopverbund oder als Puffer
– Seltenheit	5	Seltener Biotoptyp, floristisch stark verarmt, ohne seltener Pflges. od. verbr. artenreicher Biotoptyp

Bestandsbeschreibung

Naturnaher Laubforst aus alten Linden, Rotbuchen und Stiel-Eichen (Stammdurchmesser bis 0,8 m) sowie Ulmen im Westen und etwas jüngeren Spitzahornen. Die spontane Strauchschicht ist unterschiedlich dicht entwickelt und setzt sich aus Pfeifenstrauch, Schneebeere und Spitz-Ahorn zusammen. Stellenweise dichtes Brombeergebüsch. Die lockere Krautflur besteht überwiegend aus Arten der Stickstoffkrautfluren wie Kleinblütiges Springkraut und Brennessel. Am Boden liegt viel Astholz. Wertvoller Altbaumbestand. Insbesondere alte Ulmen sind sehr selten.

Vorkommen an Biotoptypen

1	TF	Typ	HF	F.Anteil
2	BTYP	Biotoptyp		- gesetzl. Grundl.
3	Zusatz	Zusatz zum Biotoptypen		
4	LRT	Lebensraumtyp		
1	1		Ja	100 %
2	WXH	Laubforst aus heimischen Arten (2000)		
3	3	starkes Baumholz, Brusthöhendurchmesser 50 - < 70 cm (3)		

Räumliche Lage

Lagebeschreibung	westlich der Straße 'Winsbergring' an der A7		
Nachbarnutzung/en	Autobahn, Industriegebiet, Brache		
Rechtswert (X)	560232	Hochwert (Y)	5936706
Bezirk	Altona	Naturraum	Geestplatten westlich der Alster (696.01)
Stadtteil (OT-Nr.)	Bahrenfeld (216)	Gemarkung	Bahrenfeld (211)
Digitaler Grünplan	<input checked="" type="checkbox"/> Hafengesamtgebiet	<input type="checkbox"/> Ramsargebiet	<input type="checkbox"/> EG-Vogelschutzgeb.
Ausgleichsflächen	<input type="checkbox"/> Biosphärenreservat	<input type="checkbox"/> Nationalpark	<input type="checkbox"/>
NSG / ND / LSG	LSG Altona-Südwest, Ottensen, Othmarschen, Klein Flottbek, Nienstedten, Dockenhuden, Blankenese, Rissen [HH-2003 / Anteil: 20%]		
FFH-GEBIET			
Wasserschutzgebiet			

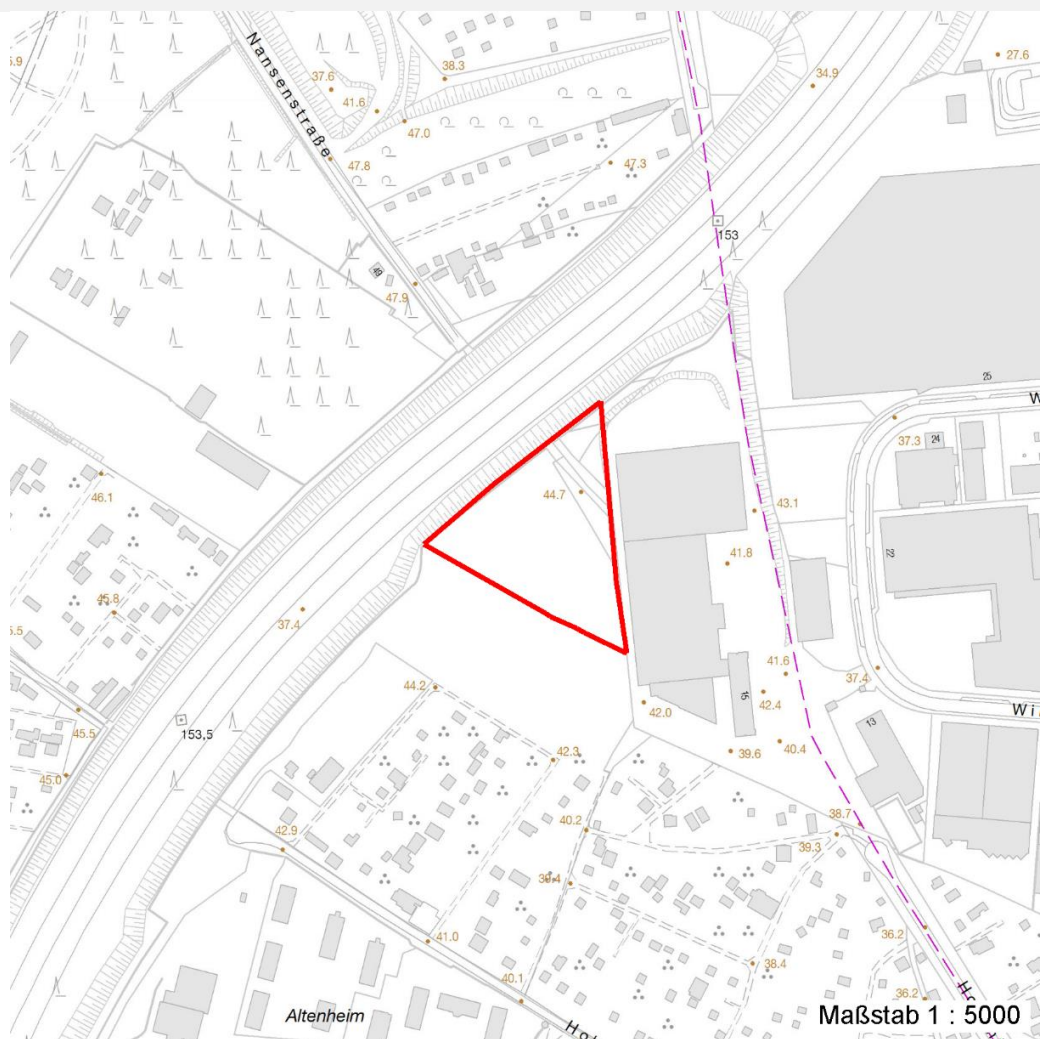
Erhebungsbogen

B

Projekt	Biotopkartierung Hamburg	Interne Nr.	18191
		DK5 DK5-GK	6036 6038
		DK5 - Name	Langenfelde
Handlungsbedarf	Nein	Biotop-Nr. alt	16 15
Bearbeitung	SCÖ	Kartierung	07.10.2008
Räumliche Abbildung	Fläche	Fläche / Länge [m²/m]	11230,2304
Anzahl Abschnitte	1	Breite (lineare Abb.) [m]	

Räumliche Lage

Karte



Weitere Erhebungsbögen

Interne Nr.	Interne Nr. Zuordnung	DK5	Biotop-Nr.	Kartierung	Zuordnung	DK5 (GK)	Biotop-Nr. (alt)
18191	18189	6036	16	15.06.1988	K	6038	15
18191	18190	6036	16	28.08.2000	K	6038	15
18191	113154	6036	401	09.08.2017	N	6038	15
18191	113167	6036	413	09.08.2017	N	6038	10032

Zuordnung: N = nachfolgende Kartierung, K = weitere Kartierungen (zeitlich vorher oder nachher)

Foto

Interne Nr.	Index	Dateiname	Aufnahmerichtung
26342	0	6036_16_071008_1.JPG	

Erhebungsbogen

B

Projekt	Biotopkartierung Hamburg	Interne Nr.	18191
		DK5 DK5-GK	6036 6038
Handlungsbedarf	Nein	DK5 - Name	Langenfelde
Bearbeitung	SCÖ	Biotop-Nr. alt	16 15
Räumliche Abbildung	Fläche	Kartierung	07.10.2008
Anzahl Abschnitte	1	Fläche / Länge [m²/m]	11230,2304
		Breite (lineare Abb.) [m]	

Weitere Angaben

Merkmal	Wert
Auswertung	
Gefährdung / Einflüsse	Autoabgase, Immissionen (Autoabgase) Müll Trampelpfad standortfremde Gehölze
Wertgesichtspunkte	Vorkommen von Altholz Wertvoller Altbaumbestand Wertvoller Rückzugsraum für die Vogelwelt sehr alte Ulmen
zoologisch bedeutsame Strukturen	Alte Bäume mit Höhlen Totholz
Bedeutung für Tiergruppe	Holzbewohnende Insekten Waldvögel Hautflügler Höhlenbrüter
Ziele der Entwicklung	Erhaltung als Laubwald
Maßnahmen	Alt- und Biotopbäume erhalten - 9.4 standortfremde Gehölze entfernen Pflege von Altbäumen Natürliche Entwicklung (Sukzession) zulassen

Foto

Fotodatei 6036_16_071008_1.JPG

Bildbeschreibung
Aufnahmerichtung

Fotodatei
Bildbeschreibung
Aufnahmerichtung



Erhebungsbogen

B

Projekt	Biotopkartierung Hamburg	Interne Nr.	18191
		DK5 DK5-GK	6036 6038
Handlungsbedarf	Nein	DK5 - Name	Langenfelde
Bearbeitung	SCÖ	Biotop-Nr. alt	16 15
Räumliche Abbildung	Fläche	Kartierung	07.10.2008
Anzahl Abschnitte	1	Fläche / Länge [m²/m]	11230,2304
		Breite (lineare Abb.) [m]	

Teilflächenbeschreibung

Teilflächentyp		Teilflächen-Nr.	1
Biotoptyp	Laubforst aus heimischen Arten (2000)	Biotoptyp	WXH
- Zusatz	starkes Baumholz, Brusthöhendurchmesser 50 - < 70 cm (3)	- gesetzl. Grundl.	
FFH-LRT		FFH-LRT	
Beschreibung	Laub-Mischwald	Entw.potential LRT	
		Hauptfläche	Ja
		Flächenanteil	100 %
		FFH-Unters.Fläche	Nein
		Saatgutfläche	Nein

Weitere Angaben

Merkmal	Wert
Boden	
Feuchte	5 - frisch und mäßig frisch
Stickstoffgehalt	7 - stickstoffreich
Standort, Relief	
Relief	eben
Neigung - Gelände	N0 - nicht geneigt (<2 %)
Ausrichtung	FL - flach, keine Exposition
Belichtung	5 - halbschattig
Luft	keine Besonderheiten
Veg. - Deckg./Ant.	
Gesamt	90 %
1. Baumschicht	70 %
Strauchschicht	30 %
1. Krautschicht	20 %
Veg. - Höhe	
Gesamt, durchschn.	25.00 m
1. Baumschicht	25.00 m
Strauchschicht	6.00 m
1. Krautschicht	0.70 m

Zeigerwerte der Pflanzenartenliste (Auswertung)

Standort	Belichtung	halbschattig	4,6
Boden	Feuchte	frisch und mäßig frisch	5,3
	Stickstoff (N)	stickstoffreich	6,8
	Reaktion	neutral	6,5
Vegetation	Mahdverträglichkeit	schnittempfindlich bis mäßig schnittverträglich	4,4
Zeigerwerte	Futterwert	geringwertiges Futter	2,5
	Wechselfeuchteanzeiger		0
	Giftpflanzen		0
	Überschw.anzeiger		1

Erhebungsbogen

B

Projekt	Biotopkartierung Hamburg		Interne Nr.	18191	
			DK5 DK5-GK	6036	6038
Handlungsbedarf	Nein		DK5 - Name	Langenfelde	
Bearbeitung	SCÖ	Kopie	Nein	Biotop-Nr. alt	16 15
Räumliche Abbildung	Fläche			Kartierung	07.10.2008
Anzahl Abschnitte	1			Fläche / Länge [m²/m]	11230,2304
				Breite (lineare Abb.) [m]	

Pflanzenartenliste

Gruppe / Pflanzenart	MS	M	W	Vs	St	PA	Ph	Sz	VS	V	G	cf	§	Rote Liste				
														HH	ND	SH	D	
Tracheobionta (Gefäßpflanzen)																		
Acer platanoides (Spitz-Ahorn)	7	h		K1	-													
Acer platanoides (Spitz-Ahorn)	7	h		S	-													
Acer platanoides (Spitz-Ahorn)	7	z		B1	-													
Acer pseudoplatanus (Berg-Ahorn)	7	w		S	-													
Aegopodium podagraria (Giersch)	7	w		K1	-													
Agrostis capillaris (Rotes Straußgras)	7	w		K1	-													
Alliaria petiolata (Knoblauchsrauke)	7	w		K1	-													
Betula pendula (Hänge-Birke)	7	w		B1	-													
Carpinus betulus (Hainbuche)	7	w		B1	-													
Carpinus betulus (Hainbuche)	7	w		S	-													
Castanea sativa (Eß-Kastanie)	7	w		B1	-													
Dactylis glomerata (Wiesen-Knäuelgras)	7	w		K1	-													
Epilobium spec. (Weidenröschen)	7	w		K1	-													
Fagus sylvatica (Rotbuche)	7	w		S	-													
Fagus sylvatica (Rotbuche)	7	z		B1	-													
Galeobdolon argentatum (Garten Goldnessel)	7	w		K1	-													
Galeopsis spec. (Hohlzahn)	7	w		K1	-													
Geum urbanum (Echte Nelkenwurz)	7	z		K1	-													
Impatiens parviflora (Kleinblütiges Springkraut)	7	z		K1	-													
Philadelphus coronarius (Europäischer Pfeifenstrauch)	7	h		S	-													
Populus balsamifera (Balsam Pappel)	7	w		B1	-													
Quercus robur (Stiel-Eiche)	7	z		B1	-													
Rubus fruticosus agg. (Artengruppe Echte Brombeere)	7	w		S	-													
Rubus idaeus (Himbeere)	7	w		S	-													
Sambucus nigra (Schwarzer Holunder)	7	w		S	-													
Symphoricarpos albus (Schneebeere)	7	z		S	-													
Taxus baccata (Gemeine Eibe)	7	w		S	-								b	3	V			
Tilia cordata (Winter-Linde)	7	z		B1	-													
Ulmus laevis (Flutter-Ulme)	7	w		B1	-									3	3 3 V			
Ulmus laevis (Flutter-Ulme)	7	w		S	-									3	3 3 V			
Urtica dioica (Große Brennnessel)	7	z		K1	-													
														Anzahl Rote Liste Arten	1	2	1	2
														Anzahl Arten	26			

MS: Mengensystem; M: Mengenangabe, W: Bewertung der Art (FFH-Monitoring), Vs: Vegetationsschicht, St: Status, PA: Autor Phänologie; Ph: Phänologie, Sz: Soziabilität, VS: Vitalitätssystem; V: Vitalität, G: Geschlecht, cf: unsichere Bestimmung, §: Schutz nach BNatSchG, HH: Rote Liste Hamburg, Nds: Rote Liste Niedersachsen, SH: Rote Liste Schleswig-Holstein, D: Rote Liste Deutschland