

# Erhebungsbogen

**B**

<b>Projekt</b>	Biotopkartierung Hamburg	<b>Interne Nr.</b>	18227
		<b>DK5   DK5-GK</b>	<b>6036</b> 6038
<b>Handlungsbedarf</b>	Nein	<b>DK5 - Name</b>	Langenfelde
<b>Bearbeitung</b>	MAU	<b>Biotop-Nr.   alt</b>	<b>10</b> 7
<b>Räumliche Abbildung</b>	Fläche	<b>Kartierung</b>	29.08.2000
<b>Anzahl Abschnitte</b>	2	<b>Fläche / Länge [m<sup>2</sup>/m]</b>	8017,8313
		<b>Breite (lineare Abb.) [m]</b>	

<b>Gesetzlicher Schutz</b>	<input type="checkbox"/> kein gesetzl. Schutz	<input type="checkbox"/> kein gesetzlich geschütztes Biotop	<input type="checkbox"/> Schutz nur teilweise	<input checked="" type="checkbox"/> Nein
----------------------------	---	---	---	--

<b>Gesamtbewertung</b>	6	Wertvoll
– <b>Alter</b>	7	Biotop hohen Alters, 100 bis 200 Jahre
– <b>Belastungsgrad</b>	5	Flächenhaft mittlere oder örtlich starke Belastung
– <b>Ökolog. Funktion</b>	6	Hohe Bedeutung in einem Biotopkomplex, für den lokalen Biotopverbund oder als Puffer
– <b>Seltenheit</b>	4	Verbr. Biotoptyp ohne biotoptypische Artenvielfalt, Ubiquisten

## Bestandsbeschreibung

Mittelalter, lockerer bis dichter Ahorn-Robinien-Bestand (Stammdurchmesser: 0,2-0,4) mit vereinzelt Hänge-Birken, Roßkastanien und Hohen Weiden auf einer Böschung zwischen Straße und großem Parkplatz bzw. an der Straße 'Am Volkspark' gelegen.

Überwiegend randlich hat sich eine lückige Strauchschicht aus Holunder, Weißdorn und nachwachsenden Ahornen und Robinien entwickelt.

Die zum großen Teil lockere Krautschicht ist streckenweise recht dicht und besteht vorwiegend aus Gräsern. Im Innern des Bestandes fehlt die Krautflur zum Teil ganz. Starke Bodenerosion durch ablaufendes Wasser.

Die Artenliste aus der Kartierung von 1980 wurde übernommen und durch wenige Arten ergänzt.

## Vorkommen an Biotoptypen

1	TF	Typ	HF	F.Anteil
2	BTYP	Biotoptyp	- gesetzl. Grundl.	
3	Zusatz	Zusatz zum Biotoptypen		
4	LRT	Lebensraumtyp		
1	1		Ja	100 %
2	WXH	Laubforst aus heimischen Arten (2000)		

## Räumliche Lage

<b>Lagebeschreibung</b>	Östlich der Straße Am Volkspark		
<b>Nachbarnutzung/en</b>	Kleingärten, Straße, Parkplatz		
<b>Rechtswert (X)</b>	560328	<b>Hochwert (Y)</b>	5937328
<b>Bezirk</b>	Altona	<b>Naturraum</b>	Geestplatten westlich der Alster (696.01)
<b>Stadtteil (OT-Nr.)</b>	Bahrenfeld (215)	<b>Gemarkung</b>	Ottensen (212)
<b>Digitaler Grünplan</b>	<input checked="" type="checkbox"/> Hafengesamtgebiet	<input type="checkbox"/> Ramsargebiet	<input type="checkbox"/> EG-Vogelschutzgeb.
<b>Ausgleichsflächen NSG / ND / LSG</b>	<input type="checkbox"/> Biosphärenreservat	<input type="checkbox"/> Nationalpark	<input type="checkbox"/>
<b>FFH-GEBIET</b>			
<b>Wasserschutzgebiet</b>			

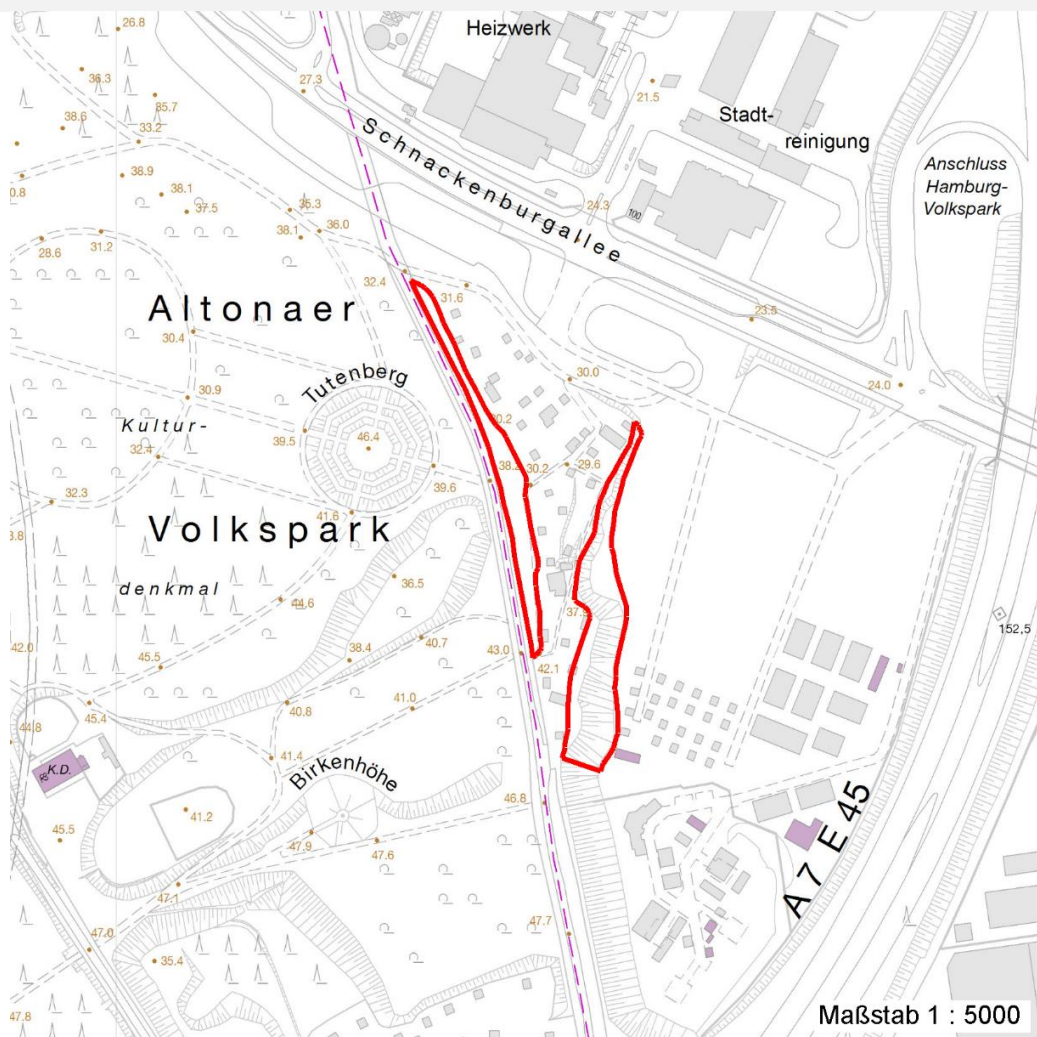
# Erhebungsbogen

**B**

<b>Projekt</b>	Biotopkartierung Hamburg		<b>Interne Nr.</b>	18227	
			<b>DK5   DK5-GK</b>	6036      6038	
			<b>DK5 - Name</b>	Langenfelde	
<b>Handlungsbedarf</b>	Nein		<b>Biotop-Nr.   alt</b>	10      7	
<b>Bearbeitung</b>	MAU	<b>Kopie</b>	Ja	<b>Kartierung</b>	29.08.2000
<b>Räumliche Abbildung</b>	Fläche			<b>Fläche / Länge [m<sup>2</sup>/m]</b>	8017,8313
<b>Anzahl Abschnitte</b>	2			<b>Breite (lineare Abb.) [m]</b>	

## Räumliche Lage

Karte



## Weitere Erhebungsbögen

Interne Nr.	Interne Nr. Zuordnung	DK5	Biotop-Nr.	Kartierung	Zuordnung	DK5 (GK)	Biotop-Nr. (alt)
18227	18226	6036	10	15.06.1980	K	6038	7
18227	18306	6036	171	06.10.2008	N	6038	10172
18227	113216	6036	171	09.08.2017	N	6038	10172
18227	18262	6036	172	06.10.2008	N	6038	10173
18227	113215	6036	172	09.08.2017	N	6038	10173
18227	18394	6036	225	06.10.2008	N	6038	10184
18227	113007	6036	293	01.08.2017	N	6038	10184

Zuordnung: N = nachfolgende Kartierung, K = weitere Kartierungen (zeitlich vorher oder nachher)

## Foto

Interne Nr.	Index	Dateiname	Aufnahmerichtung
44492	0	6036_10_290800_1.JPG	SW

# Erhebungsbogen

**B**

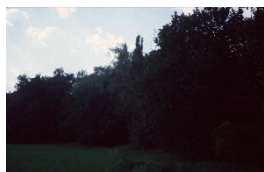
<b>Projekt</b>	Biotopkartierung Hamburg	<b>Interne Nr.</b>	18227
		<b>DK5   DK5-GK</b>	<b>6036</b> 6038
<b>Handlungsbedarf</b>	Nein	<b>DK5 - Name</b>	Langenfelde
<b>Bearbeitung</b>	MAU	<b>Biotop-Nr.   alt</b>	<b>10</b> 7
<b>Räumliche Abbildung</b>	Fläche	<b>Kartierung</b>	29.08.2000
<b>Anzahl Abschnitte</b>	2	<b>Fläche / Länge [m<sup>2</sup>/m]</b>	8017,8313
		<b>Breite (lineare Abb.) [m]</b>	

## Weitere Angaben

Merkmal	Wert
<b>Auswertung</b>	
Gefährdung / Einflüsse	Ablagerung von Müll Erosionsschäden durch Wasser Autoabgase, Immissionen (Autobahn) Gartenmüllablagerungen aus den Kleingärten
Wertgesichtspunkte	Reich an Kleinstrukturen dichtes Gehölz, älterer Baumbestand, Vernetzungsfunktion
zoologisch bedeutsame Strukturen	dichtes Stadtgehölz
Bedeutung für Tiergruppe	Heckenbrütende Vögel Insekten, allgemein
Maßnahmen	Beseitigen von Müll, Gartenabfällen u.a Natürliche Entwicklung (Sukzession) zulassen

## Foto

<b>Fotodatei</b>	6036_10_290800_1.JPG	<b>Fotodatei</b>
<b>Bildbeschreibung</b>	dichtes Gehölz auf einer Böschung	<b>Bildbeschreibung</b>
<b>Aufnahmerichtung</b>	SW	<b>Aufnahmerichtung</b>



## Teilflächenbeschreibung

<b>Teilflächentyp</b>		<b>Teilflächen-Nr.</b>	1
<b>Biotoptyp</b>	Laubforst aus heimischen Arten (2000)	<b>Biotoptyp</b>	WXH
- Zusatz		- gesetzl. Grundl.	
<b>FFH-LRT</b>		<b>FFH-LRT</b>	
<b>Beschreibung</b>		<b>Entw.potential LRT</b>	
		<b>Hauptfläche</b>	Ja
		<b>Flächenanteil</b>	100 %
		<b>FFH-Unters.Fläche</b>	Nein
		<b>Saatgutfläche</b>	Nein

# Erhebungsbogen

**B**

<b>Projekt</b>	Biotopkartierung Hamburg		<b>Interne Nr.</b>	18227	
			<b>DK5   DK5-GK</b>	<b>6036</b>	6038
<b>Handlungsbedarf</b>	Nein		<b>DK5 - Name</b>	Langenfelde	
<b>Bearbeitung</b>	MAU	<b>Kopie</b>	<b>Biotop-Nr.   alt</b>	<b>10</b>	7
<b>Räumliche Abbildung</b>	Fläche	Ja	<b>Kartierung</b>	29.08.2000	
<b>Anzahl Abschnitte</b>	2		<b>Fläche / Länge [m<sup>2</sup>/m]</b>	8017,8313	
			<b>Breite (lineare Abb.) [m]</b>		

## Weitere Angaben

Merkmal	Wert
<b>Boden</b>	
Feuchte	5 - frisch und mäßig frisch
Stickstoffgehalt	6 - mäßig stickstoffarm bis stickstoffreich
<b>Standort, Relief</b>	
Relief	steile Böschung
Neigung - Gelände	N6 - steil (>36 %)
Ausrichtung	E - Ost
Belichtung	8 - sonnig
Luft	windexponiert
<b>Veg. - Deckg./Ant.</b>	
Gesamt	100 %
1. Baumschicht	80 %
2. Baumschicht	30 %
Strauchschicht	20 %
1. Krautschicht	2 %

## Zeigerwerte der Pflanzenartenliste (Auswertung)

<b>Standort</b>	<b>Belichtung</b>	halbschattig	5,4
<b>Boden</b>	<b>Feuchte</b>	mäßig feucht und wechselfeucht	5,5
	<b>Stickstoff (N)</b>	stickstoffreich	7
	<b>Reaktion</b>	neutral	6,7
<b>Vegetation</b>	<b>Mahdverträglichkeit</b>	mäßig schnittverträglich (erster Schnitt nicht vor 1. Juli)	5,3
<b>Zeigerwerte</b>	<b>Futterwert</b>	sehr geringwertiges Futter	2,4
	<b>Wechselfeuchteanzeiger</b>		5
	<b>Giftpflanzen</b>		1
	<b>Überschw.anzeiger</b>		2

## Pflanzenartenliste

Gruppe / Pflanzenart	MS	M	W	Vs	St	PA	Ph	Sz	VS	V	G	cf	Rote Liste						
													§	HH	ND	SH	D		
<b>Tracheobionta (Gefäßpflanzen)</b>																			
Acer platanoides (Spitz-Ahorn)	7	h		-															
Acer pseudoplatanus (Berg-Ahorn)	7	h		-															
Aegopodium podagraria (Giersch)	7	h		-															
Aesculus hippocastanum (Gewöhnliche Roskastanie)	7	w		-															
Anchusa officinalis (Gewöhnliche Ochsenzunge)	7	X		-												3		3	V
Anthriscus sylvestris (Wiesen-Kerbel)	7	X		-															
Armoracia rusticana (Meerrettich)	7	X		-															
Betula pendula (Hänge-Birke)	7	X		-															
Betula pubescens pubescens (Moor-Birke)	7	X		-															
Betula spec. (Birke)	7	X		-															
Bromus sterilis (Taube Tresse)	7	X		-															
Bryonia dioica (Rotbeerige Zaunrübe)	7	X		-															
Calamagrostis epigejos (Land-Reitgras)	7	X		-															

# Erhebungsbogen

**B**

<b>Projekt</b>	Biotopkartierung Hamburg		<b>Interne Nr.</b>	18227
			<b>DK5   DK5-GK</b>	<b>6036</b> 6038
<b>Handlungsbedarf</b>	Nein		<b>DK5 - Name</b>	Langenfelde
<b>Bearbeitung</b>	MAU	<b>Kopie</b>	<b>Biotop-Nr.   alt</b>	<b>10</b> 7
<b>Räumliche Abbildung</b>	Fläche	Ja	<b>Kartierung</b>	29.08.2000
<b>Anzahl Abschnitte</b>	2		<b>Fläche / Länge [m<sup>2</sup>/m]</b>	8017,8313
			<b>Breite (lineare Abb.) [m]</b>	

## Pflanzenartenliste

Gruppe / Pflanzenart	MS	M	W	Vs	St	PA	Ph	Sz	VS	V	G	cf	Rote Liste					
													§	HH	ND	SH	D	
Carex hirta (Behaarte Segge)	7	X		-														
Chaerophyllum temulum (Hecken-Kälberkropf)	7	w		-														
Chelidonium majus (Schöllkraut)	7	X		-														
Cirsium arvense (Acker-Kratzdistel)	7	X		-														
Convolvulus arvensis (Acker-Winde)	7	X		-														
Crataegus monogyna (Eingrifflicher Weißdorn)	7	X		-														
Dactylis glomerata (Wiesen-Knäuelgras)	7	X		-														
Deschampsia flexuosa (Draht-Schmiele)	7	X		-														
Dryopteris filix-mas (Gewöhnlicher Wurmfarne)	7	X		-														
Fallopia japonica (Japanischer Staudenknöterich)	7	X		-														
Festuca pratensis (Wiesen-Schwingel)	7	X		-														
Festuca rubra (Rot-Schwingel)	7	z		-														
Glechoma hederacea (Gundermann)	7	X		-														
Helianthus pauciflorus (Rauhe Sonnenblume)	7	X		-													D	
Holcus lanatus (Wolliges Honiggras)	7	X		-														
Impatiens parviflora (Kleinblütiges Springkraut)	7	X		-														
Lamium album (Weiße Taubnessel)	7	X		-														
Lolium perenne (Ausdauerndes Weidelgras)	7	X		-														
Melilotus officinalis (Echter Steinklee)	7	X		-														
Poa trivialis (Gewöhnliches Rispengras)	7	X		-														
Populus spec. (Pappel)	7	X		-														
Populus tremula (Zitter-Pappel)	7	X		-														
Quercus robur (Stiel-Eiche)	7	X		-														
Quercus rubra (Rot-Eiche)	7	X		-														
Robinia pseudoacacia (Robinie)	7	h		-														
Rosa canina (Hunds-Rose)	7	X		-														
Rubus fruticosus agg. (Artengruppe Echte Brombeere)	7	X		-														
Rubus idaeus (Himbeere)	7	X		-														
Salix caprea (Sal-Weide)	7	X		-														
Salix pentandra (Lorbeer-Weide)	7	X		-													3	
Salix x rubens (Fahl-Weide)	7	z		-														
Sambucus nigra (Schwarzer Holunder)	7	X		-														
Sisymbrium altissimum (Ungarische Rauke)	7	X		-														
Solanum dulcamara (Bittersüßer Nachtschatten)	7	X		-														
Solidago canadensis (Kanadische Goldrute)	7	X		-														
Symphoricarpos spec. (Schneebeere)	7	X		-														
Tussilago farfara (Huflattich)	7	X		-														
Urtica dioica (Große Brennnessel)	7	z		-														
<b>Anzahl Rote Liste Arten</b>													<b>2</b>	<b>1</b>	<b>1</b>	<b>1</b>		
<b>Anzahl Arten</b>													<b>51</b>					

MS: Mengensystem; M: Mengenangabe, W: Bewertung der Art (FFH-Monitoring), Vs: Vegetationsschicht, St: Status, PA: Autor Phänologie; Ph: Phänologie, Sz: Soziabilität, VS: Vitalitätssystem; V: Vitalität, G: Geschlecht, cf: unsichere Bestimmung, §: Schutz nach BNatSchG, HH: Rote Liste Hamburg, Nds: Rote Liste Niedersachsen, SH: Rote Liste Schleswig-Holstein, D: Rote Liste Deutschland