

Erhebungsbogen

B

Projekt	Biotopkartierung Hamburg	Interne Nr.	17846
		DK5 DK5-GK	6034 6036
Handlungsbedarf	Nein	DK5 - Name	Ottensen-Nord
Bearbeitung	MAU	Biotop-Nr. alt	17 27
Räumliche Abbildung	Fläche	Kartierung	21.08.2000
Anzahl Abschnitte	4	Fläche / Länge [m²/m]	5600,2712
		Breite (lineare Abb.) [m]	

Gesetzlicher Schutz	_ kein gesetzl. Schutz kein gesetzlich geschütztes Biotop	Schutz nur teilweise	Nein
----------------------------	--	-----------------------------	-------------

Gesamtbewertung	6	Wertvoll
– Alter	5	Biotop mittleren Alters, 20 bis 50 Jahre
– Belastungsgrad	6	Flächenhaft geringe oder örtlich stärkere oder Vorbelastung mit deutlichem Einfluß
– Ökolog. Funktion	7	Sehr hohe Bedeutung in einem Biotopkomplex, für den lokalen Biotopverbund oder als Puffer
– Seltenheit	6	Seltener Biotoptyp, ohne seltene oder bedrohte Pflges., ungesättigtes Artenspektrum, reliktsische RL-Arten

Bestandsbeschreibung

Pionierwald auf einer Böschung (siehe Foto 27a) aus vorherrschenden, ca. 8-10 m hohen Hänge-Birken und Sal-Weiden mit vereinzelt eingestreuten Stiel-Eichen, Eschen, Berg-Ahorn, Ebereschen und Mehlbeeren. Die Bäume stehen sehr eng, so dass sich meist keine Strauch- und Krautflur entwickeln konnte. Stellenweise hat sich in lückig mit Bäumen bewachsenen Bereichen eine üppige Gras-Krautflur aus u.a. Rainfarn, Land-Reitgras, Beifuß und Goldrute ausgebildet, in der einige Stellen von Rot-Schwingel bestimmt werden. Zum Teil kommt dichtes Brombeergebüsch auf.

Im Westen befindet sich randlich eines ehemaligen Bahngleises ein lockerer Bestand (siehe Foto 27b) aus Sal-Weiden und Hänge-Birken mit einem relativ dichtem Unterwuchs aus Brombeeren und verschiedenen Gräsern.

Ein weiterer, lockerer bis dichter Pionierwaldbestand befindet sich nördlich der Gasstraße im weiteren Verlauf des ehemaligen Bahngleises auf relativ steilen Böschungen. Der Bestand wird von hochgewachsenen Hänge-Birken (ca. 15-20 m hoch, Stammdurchmesser 0,2-0,3 m) mit einer dichten Strauchschicht aus nachwachsendem Berg- und Spitz-Ahorn, Eberesche, Später Traubenkirsche, Birke und Brombeere bestimmt. In der lockeren Krautflur wachsen u.a. Land-Reitgras, Schmalblättriges Weidenröschen, Habichtskraut, Goldrute, Efeu, Rot-Schwingel und Beifuß. Der Bereich ist relativ ungestört und wildwüchsig.

Vorkommen an Biotoptypen

1	TF	Typ	HF	F.Anteil
2	BTYP	Biotoptyp		- gesetzl. Grundl.
3	Zusatz	Zusatz zum Biotoptypen		
4	LRT	Lebensraumtyp		
1	1		Ja	85 %
2	WPB	Birken- und Espen-Pionier- oder Vorwald (2000)		
1	2			10 %
2	AKT	Halbruderale Gras- und Staudenflur trockener Standorte (2000)		
1	3			5 %
2	HR	Ruderal- und sonstiges Gebüsch (2000)		

Räumliche Lage

Lagebeschreibung	südlich Gasstraße	Hochwert (Y)	5934994
Nachbarnutzung/en	Gewerbe, S-Bahn, Baustelle	Naturraum	Geestplatten westlich der Alster (696.01)
Rechtswert (X)	560887	Gemarkung	Ottensen (212)
Bezirk	Altona	Ramsargebiet	EG-Vogelschutzgeb.
Stadtteil (OT-Nr.)	Bahrenfeld (216)	Nationalpark	
Digitaler Grünplan	<input type="checkbox"/> Hafengesamtgebiet		
Ausgleichsflächen NSG / ND / LSG	<input type="checkbox"/> Biosphärenreservat		
FFH-GEBIET			

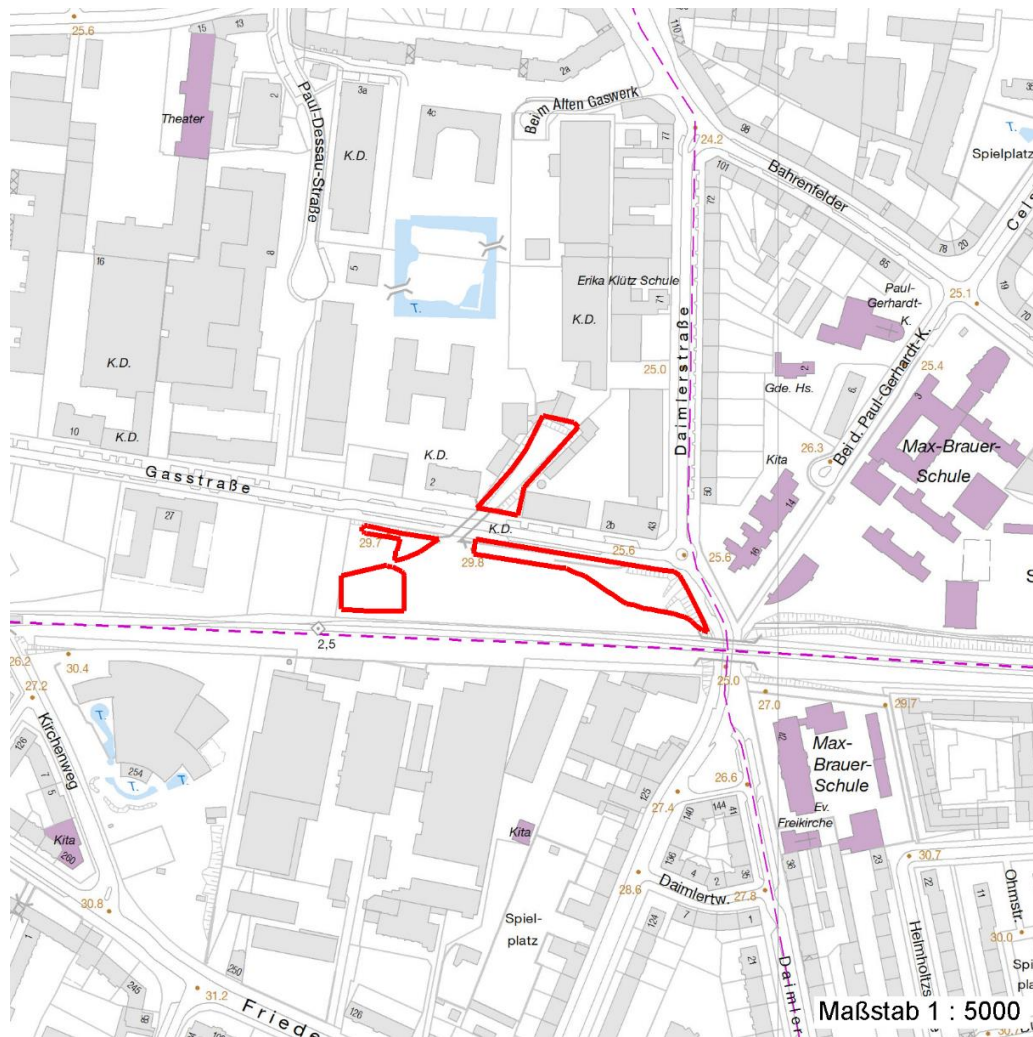
Erhebungsbogen

B

Projekt	Biotopkartierung Hamburg	Interne Nr.	17846
		DK5 DK5-GK	6034 6036
		DK5 - Name	Ottensen-Nord
Handlungsbedarf	Nein	Biotop-Nr. alt	17 27
Bearbeitung	MAU	Kartierung	21.08.2000
Räumliche Abbildung	Fläche	Fläche / Länge [m²/m]	5600,2712
Anzahl Abschnitte	4	Breite (lineare Abb.) [m]	

Räumliche Lage

Wasserschutzgebiet Karte



Weitere Erhebungsbögen

Interne Nr.	Interne Nr. Zuordnung	DK5	Biotop-Nr.	Kartierung	Zuordnung	DK5 (GK)	Biotop-Nr. (alt)
17846	17904	6034	124	06.10.2008	N	6036	10128
17846	112529	6034	124	20.10.2017	N	6036	10128
17846	17890	6034	125	06.10.2008	N	6036	10129
17846	17908	6034	126	06.10.2008	N	6036	10130
17846	17905	6034	127	06.10.2008	N	6036	10131
17846	17842	6034	128	06.10.2008	N	6036	10132

Zuordnung: N = nachfolgende Kartierung, K = weitere Kartierungen (zeitlich vorher oder nachher)

Foto

Interne Nr.	Index	Dateiname	Aufnahmerichtung
44444	0	6034_17_210800_1.JPG	NE
44445	0	6034_17_210800_2.JPG	SW

07.04.2020

Erhebungsbogen

B

Projekt	Biotopkartierung Hamburg	Interne Nr.	17846
		DK5 DK5-GK	6034 6036
Handlungsbedarf	Nein	DK5 - Name	Ottensen-Nord
Bearbeitung	MAU	Biotop-Nr. alt	17 27
Räumliche Abbildung	Fläche	Kartierung	21.08.2000
Anzahl Abschnitte	4	Fläche / Länge [m²/m]	5600,2712
		Breite (lineare Abb.) [m]	

Weitere Angaben

Merkmal	Wert
Auswertung	
Gefährdung / Einflüsse	Autoabgase, Immissionen Müllablagerung, S-Bahnlärm
Wertgesichtspunkte	Zum Teil recht urwüchsige Pionierwaldbestände mit lockerem bis dichtem Unterwuchs, die als Rückzugsräume in der Stadt für Vögel, Kleinsäuger und Insekten eine besondere Bedeutung haben.
zoologisch bedeutsame Strukturen	Pionierwald
Bedeutung für Tiergruppe	Insekten, allgemein Kleinsäuger Vögel
Maßnahmen	Natürliche Entwicklung (Sukzession) zulassen

Foto

Fotodatei	6034_17_210800_1.JPG	Fotodatei	6034_17_210800_2.JPG
Bildbeschreibung	dichter Pionierwald	Bildbeschreibung	lockerer Pionierwald
Aufnahmerichtung	NE	Aufnahmerichtung	SW



Teilflächenbeschreibung

Teilflächentyp		Teilflächen-Nr.	1
Biotoptyp	Birken- und Espen-Pionier- oder Vorwald (2000)	Biotoptyp	WPB
- Zusatz		- gesetzl. Grundl.	
FFH-LRT		FFH-LRT	
Beschreibung		Entw.potential LRT	
		Hauptfläche	Ja
		Flächenanteil	85 %
		FFH-Unters.Fläche	Nein
		Saatgutfläche	Nein

Erhebungsbogen

B

Projekt	Biotopkartierung Hamburg		Interne Nr.	17846
			DK5 DK5-GK	6034 6036
Handlungsbedarf	Nein		DK5 - Name	Ottensen-Nord
Bearbeitung	MAU	Kopie	Nein	Biotop-Nr. alt
Räumliche Abbildung	Fläche			17 27
Anzahl Abschnitte	4			Kartierung
				21.08.2000
				Fläche / Länge [m²/m]
				5600,2712
				Breite (lineare Abb.) [m]

Weitere Angaben

Merkmal	Wert
Boden	
Feuchte	5 - frisch und mäßig frisch
Stickstoffgehalt	4 - mäßig bis stickstoffarm
Standort, Relief	
Relief	meist steile Böschungen
Neigung - Gelände	N4 - stark geneigt (18-27 %)
Ausrichtung	V - Verschiedene
Belichtung	8 - sonnig
Luft	keine Besonderheiten
Veg. - Deckg./Ant.	
Gesamt	100 %
1. Baumschicht	2 %
2. Baumschicht	80 %
Strauchschicht	10 %
1. Krautschicht	60 %

Zeigerwerte der Pflanzenartenliste (Auswertung)

Standort	Belichtung	halbsonnig	6,8
Boden	Feuchte	mäßig feucht und wechselfeucht	5,5
	Stickstoff (N)	mäßig stickstoffarm bis stickstoffreich	6,1
	Reaktion	schwach sauer	6,3
Vegetation	Mahdverträglichkeit	mäßig schnittverträglich (erster Schnitt nicht vor 1. Juli)	5,2
Zeigerwerte	Futterwert	ausreichende Futterqualität	4,6
	Wechselfeuchteanzeiger		1
	Giftpflanzen		1
	Überschw.anzeiger		1

Pflanzenartenliste

Gruppe / Pflanzenart	MS	M	W	Vs	St	PA	Ph	Sz	VS	V	G	cf	Rote Liste					
													§	HH	ND	SH	D	
Tracheobionta (Gefäßpflanzen)																		
Acer platanoides (Spitz-Ahorn)	7	w		-														
Acer pseudoplatanus (Berg-Ahorn)	7	w		-														
Agrostis capillaris (Rotes Straußgras)	7	z		-														
Artemisia vulgaris (Gewöhnlicher Beifuß)	7	z		-														
Betula pendula (Hänge-Birke)	7	h		-														
Calamagrostis epigejos (Land-Reitgras)	7	z		-														
Chaerophyllum temulum (Hecken-Kälberkropf)	7	w		-														
Cirsium arvense (Acker-Kratzdistel)	7	w		-														
Dactylis glomerata (Wiesen-Knäuelgras)	7	z		-														
Festuca rubra (Rot-Schwingel)	7	z		-														
Fraxinus excelsior (Gewöhnliche Esche)	7	w		-														
Hedera helix (Efeu)	7	w		-														
Heracleum sphondylium (Wiesen-Bärenklau)	7	w		-														
Hieracium laevigatum (Glattes Habichtskraut)	7	w		-														
Humulus lupulus (Hopfen)	7	w		-														

Erhebungsbogen

B

Projekt	Biotopkartierung Hamburg	Interne Nr.	17846
		DK5 DK5-GK	6034 6036
Handlungsbedarf	Nein	DK5 - Name	Ottensen-Nord
Bearbeitung	MAU	Biotop-Nr. alt	17 27
Räumliche Abbildung	Fläche	Kartierung	21.08.2000
Anzahl Abschnitte	4	Fläche / Länge [m²/m]	5600,2712
		Breite (lineare Abb.) [m]	

Pflanzenartenliste

Gruppe / Pflanzenart	MS	M	W	Vs	St	PA	Ph	Sz	VS	V	G	cf	§	Rote Liste				
														HH	ND	SH	D	
Hypericum perforatum (Echtes Johanniskraut)	7	w		-														
Impatiens parviflora (Kleinblütiges Springkraut)	7	w		-														
Laburnum anagyroides (Gewöhnlicher Goldregen)	7	w		-														
Lolium perenne (Ausdauerndes Weidelgras)	7	z		-														
Malus domestica (Kultur-Apfel)	7	w		-														
Poa nemoralis (Hain-Rispengras)	7	z		-														
Populus tremula (Zitter-Pappel)	7	w		-														
Prunus serotina (Späte Traubenkirsche)	7	w		-														
Quercus robur (Stiel-Eiche)	7	w		-														
Rosa spec. (Rose)	7	w		-														
Rubus spec. (Brombeeren unbestimmt)	7	h		-														
Salix caprea (Sal-Weide)	7	h		-														
Sambucus nigra (Schwarzer Holunder)	7	w		-														
Scrophularia nodosa (Knotige Braunwurz)	7	w		-														
Solidago canadensis (Kanadische Goldrute)	7	w		-														
Sorbus intermedia (Schwedische Mehlbeere)	7	w		-														R
Tanacetum vulgare (Rainfarn)	7	w		-														
Trifolium pratense (Rot-Klee)	7	z		-														
Urtica dioica (Große Brennessel)	7	w		-														
Anzahl Rote Liste Arten																		
Anzahl Arten														34				
														1				

MS: Mengensystem; M: Mengenangabe, W: Bewertung der Art (FFH-Monitoring), Vs: Vegetationsschicht, St: Status, PA: Autor Phänologie; Ph: Phänologie, Sz: Soziabilität, VS: Vitalitätssystem; V: Vitalität, G: Geschlecht, cf: unsichere Bestimmung, §: Schutz nach BNatSchG, HH: Rote Liste Hamburg, Nds: Rote Liste Niedersachsen, SH: Rote Liste Schleswig-Holstein, D: Rote Liste Deutschland

Teilflächenbeschreibung

Teilflächentyp		Teilflächen-Nr.	2
Biotoptyp	Halbruderale Gras- und Staudenflur trockener Standorte (2000)	Biotoptyp	AKT
- Zusatz		- gesetzl. Grundl.	
FFH-LRT		FFH-LRT	
Beschreibung		Entw.potential LRT	
		Hauptfläche	
		Flächenanteil	10 %
		FFH-Unters.Fläche	Nein
		Saatgutfläche	Nein

Erhebungsbogen

B

Projekt	Biotopkartierung Hamburg	Interne Nr.	17846
		DK5 DK5-GK	6034 6036
Handlungsbedarf	Nein	DK5 - Name	Ottensen-Nord
Bearbeitung	MAU	Biotop-Nr. alt	17 27
Räumliche Abbildung	Fläche	Kartierung	21.08.2000
Anzahl Abschnitte	4	Fläche / Länge [m²/m]	5600,2712
		Breite (lineare Abb.) [m]	

Teilflächenbeschreibung

Teilflächentyp		Teilflächen-Nr.	3
Biotoptyp	Ruderal- und sonstiges Gebüsch (2000)	Biotoptyp	HR
- Zusatz		- gesetzl. Grundl.	
FFH-LRT		FFH-LRT	
Beschreibung		Entw.potential LRT	
		Hauptfläche	
		Flächenanteil	5 %
		FFH-Unters.Fläche	Nein
		Saatgutfläche	Nein