

Erhebungsbogen

B

Projekt	Biotopkartierung Hamburg	Interne Nr.	137637
		DK5 DK5-GK	6032 6034
Handlungsbedarf	Nein	DK5 - Name	Ottensen-Süd
Bearbeitung	RER	Biotop-Nr. alt	16 18
Räumliche Abbildung	Fläche	Kartierung	24.09.2019
Anzahl Abschnitte	1	Fläche / Länge [m²/m]	5329,2752
		Breite (lineare Abb.) [m]	

Gesetzlicher Schutz § 30 (2) 2.3 Röhrichte **Schutz nur teilweise** **Nein**

Gesamtbewertung	8	Hochgradig wertvoll
– Alter	5	Biotop mittleren Alters, 20 bis 50 Jahre
– Belastungsgrad	6	Flächenhaft geringe oder örtlich stärkere oder Vorbelastung mit deutlichem Einfluß
– Ökolog. Funktion	7	Sehr hohe Bedeutung in einem Biotopkomplex, für den lokalen Biotopverbund oder als Puffer
– Seltenheit	7	Seltener Biotoptyp, mit seltenen oder bedrohten Pflges., gesättigtes Artenspektrum, einige RL-Arten

Bestandsbeschreibung

Tideröhricht mit kleineren Wattflächen und einem kleinen Priellauf im zentralen Bereich in einer kanalartigen Elbeinbuchtung; um den Priel dichtes Schilfröhricht. Im Mündungsbereich auf der Westseite ist ein Röhricht aus Schoenoplectus lacustris und ein wenig Bolboschoenus maritimus vorgelagert. Im oberen Böschungsbereich ist die Steinschüttung mit Weiden und Brombeergebüsch bewachsen.

Vorkommen an Biotoptypen

1	TF	Typ	HF	F.Anteil
2	BTYP	Biotoptyp		- gesetzl. Grundl.
3	Zusatz	Zusatz zum Biotoptypen		
4	LRT	Lebensraumtyp		
1	1		Ja	100 %
2	NRT	Schilf-Röhricht der Tide-Elbe (2018)		§ 30 (2) 2.3
3	td	tidebeeinflusst (td)		
4	1130	Ästuarien		

Räumliche Lage

Lagebeschreibung	am Maakenwerder Höft an der Mündung des Köhlbrands		
Nachbarnutzung/en	Elbe, verbautes Elbufer mit naturnahen Vegetationselementen, Containerstellfläche		
Rechtswert (X)	561208	Hochwert (Y)	5932600
Bezirk	Hamburg-Mitte	Naturraum	Hamburger Hafen (Singularität) (673.02)
Stadtteil (OT-Nr.)	Waltershof (140)	Gemarkung	Steinwerder-Waltershof (122)
Digitaler Grünplan	<input type="checkbox"/> Hafengesamtgebiet	<input checked="" type="checkbox"/>	Ramsargebiet <input type="checkbox"/> EG-Vogelschutzgeb. <input type="checkbox"/>
Ausgleichsflächen NSG / ND / LSG	<input checked="" type="checkbox"/> Biosphärenreservat	<input type="checkbox"/>	Nationalpark <input type="checkbox"/>
FFH-GEBIET			
Wasserschutzgebiet			

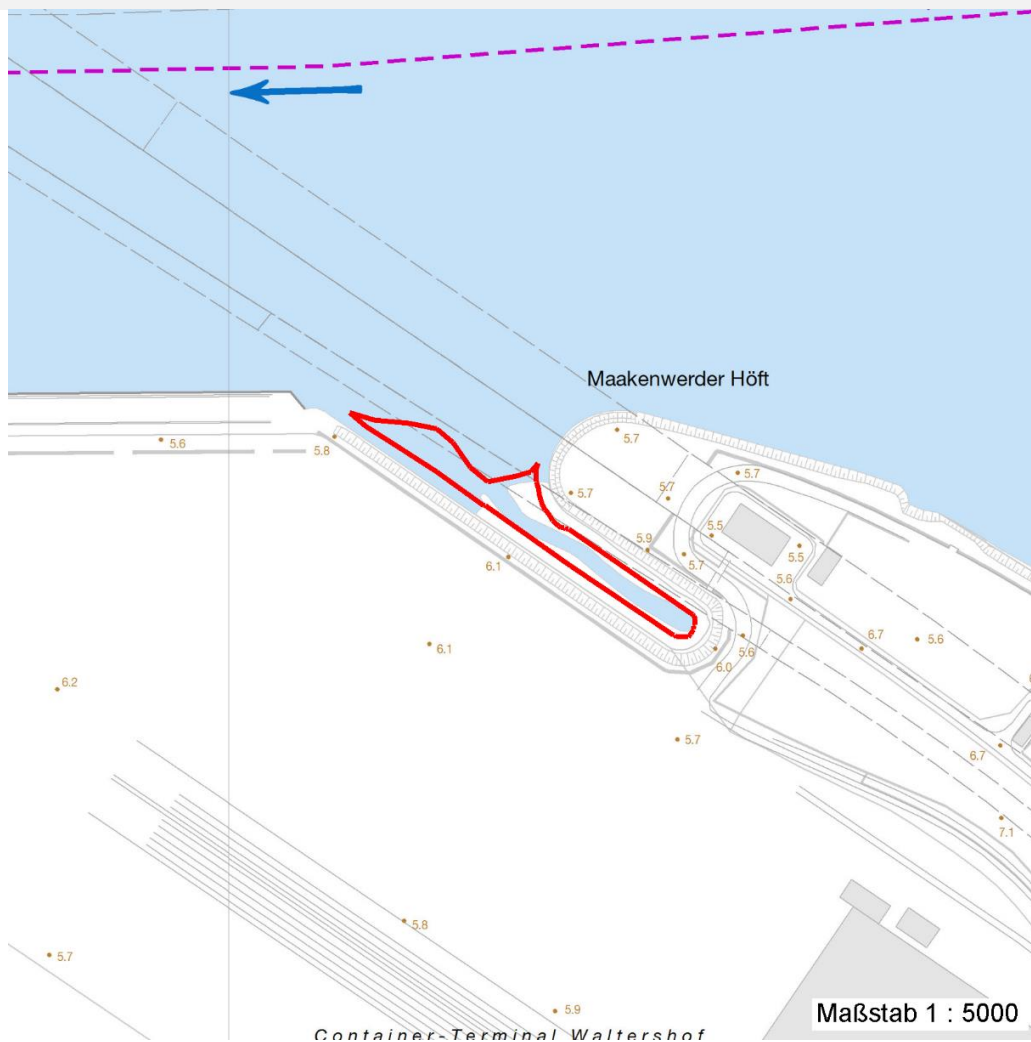
Erhebungsbogen

B

Projekt	Biotopkartierung Hamburg	Interne Nr.	137637
		DK5 DK5-GK	6032 6034
Handlungsbedarf	Nein	DK5 - Name	Ottensen-Süd
Bearbeitung	RER	Biotop-Nr. alt	16 18
Räumliche Abbildung	Fläche	Kartierung	24.09.2019
Anzahl Abschnitte	1	Fläche / Länge [m²/m]	5329,2752
		Breite (lineare Abb.) [m]	

Räumliche Lage

Karte



Weitere Erhebungsbögen

Interne Nr.	Interne Nr. Zuordnung	DK5	Biotop-Nr.	Kartierung	Zuordnung	DK5 (GK)	Biotop-Nr. (alt)
137637	17575	6032	16	15.07.2002	K	6034	18
137637	17563	6032	16	22.09.2010	K	6034	18

Zuordnung: N = nachfolgende Kartierung, K = weitere Kartierungen (zeitlich vorher oder nachher)

Foto

Interne Nr.	Index	Dateiname	Aufnahmerichtung
74996	0	6032_16_240919_4.JPG	
74997	0	6032_16_240919_3.JPG	
74998	0	6032_16_240919_1.JPG	
74999	0	6032_16_240919_2.JPG	

Erhebungsbogen

B

Projekt	Biotopkartierung Hamburg	Interne Nr.	137637
		DK5 DK5-GK	6032 6034
Handlungsbedarf	Nein	DK5 - Name	Ottensen-Süd
Bearbeitung	RER	Biotop-Nr. alt	16 18
Räumliche Abbildung	Fläche	Kartierung	24.09.2019
Anzahl Abschnitte	1	Fläche / Länge [m²/m]	5329,2752
		Breite (lineare Abb.) [m]	

Weitere Angaben

Merkmal	Wert
Auswertung	
Wertgesichtspunkte	Wertvolle(r) Feuchtbiotop(e)
Maßnahmen	Natürliche Entwicklung (Sukzession) zulassen

Foto

Fotodatei	6032_16_240919_3.JPG	Fotodatei	6032_16_240919_4.JPG
Bildbeschreibung	k.A.	Bildbeschreibung	k.A.
Aufnahmerichtung		Aufnahmerichtung	



Foto

Fotodatei	6032_16_240919_1.JPG	Fotodatei	6032_16_240919_2.JPG
Bildbeschreibung	k.A.	Bildbeschreibung	k.A.
Aufnahmerichtung		Aufnahmerichtung	



Erhebungsbogen

B

Projekt	Biotopkartierung Hamburg	Interne Nr.	137637
		DK5 DK5-GK	6032 6034
Handlungsbedarf	Nein	DK5 - Name	Ottensen-Süd
Bearbeitung	RER	Biotop-Nr. alt	16 18
Räumliche Abbildung	Fläche	Kartierung	24.09.2019
Anzahl Abschnitte	1	Fläche / Länge [m²/m]	5329,2752
		Breite (lineare Abb.) [m]	

Teilflächenbeschreibung

Teilflächentyp		Teilflächen-Nr.	1
Biotoptyp	Schilf-Röhricht der Tide-Elbe (2018)	Biotoptyp	NRT
- Zusatz	tidebeeinflusst (td)	- gesetzl. Grundl.	§ 30 (2) 2.3
FFH-LRT	Ästuarien	FFH-LRT	1130
Beschreibung	Standort: Elbwatt	Entw.potential LRT	
		Hauptfläche	Ja
		Flächenanteil	100 %
		FFH-Unters.Fläche	Nein
		Saatgutfläche	Nein

Weitere Angaben

Merkmal	Wert
Boden	
Feuchte	10 - zeitweise wasserüberstaut
Stickstoffgehalt	7 - stickstoffreich
Standort, Relief	
Neigung - Gelände	N1 - sehr schwach geneigt (2-3,5 %)
Ausrichtung	N - Nord
Belichtung	7 - halbsonnig
Luft	windberuhigt
Veg. - Deckg./Ant.	
Gesamt	90 %
1. Krautschicht	90 %

FFH-Bewertungen (BFN)

		Wert	AZ	Z
1	Lebensraumtyp			
3	Arteninventar , Gesamtbewertung, 1..n - Parameter mit Kriterien A/B/C			
4	Habitatstruktur , Gesamtbewertung, 1..n - Parameter mit Kriterien A/B/C			
5	Beeinträchtigungen , Gesamtbewertung, 1..n - Parameter mit Kriterien A/B/C			
	Zustandsbewertung: AZ – Vorgabewert , Z – von AZ abweichend festgelegte Zustandsbewertung			
1	1130 (BFN) Ästuarien		C	
3	Arteninventar			B
4	Habitatstrukturen			B
5	Beeinträchtigungen			C

Zeigerwerte der Pflanzenartenliste (Auswertung)

Standort	Belichtung	halbsonnig	7,2
Boden	Feuchte	sehr naß	9,3
	Stickstoff (N)	stickstoffreich	6,7
	Reaktion	neutral	7,1
Vegetation	Mahdverträglichkeit	schnittempfindlich (nur Herbstschnitt vertragend)	2,9
Zeigerwerte	Futterwert	sehr geringwertiges Futter	2,1
	Wechselfeuchteanzeiger		2
	Giftpflanzen		0
	Überschw.anzeiger		3

Erhebungsbogen

B

Projekt	Biotopkartierung Hamburg		Interne Nr.	137637
			DK5 DK5-GK	6032 6034
Handlungsbedarf	Nein		DK5 - Name	Ottensen-Süd
Bearbeitung	RER	Kopie Ja	Biotop-Nr. alt	16 18
Räumliche Abbildung	Fläche		Kartierung	24.09.2019
Anzahl Abschnitte	1		Fläche / Länge [m²/m]	5329,2752
			Breite (lineare Abb.) [m]	

Pflanzenartenliste

Gruppe / Pflanzenart	MS	M	W	Vs	St	PA	Ph	Sz	VS	V	G	cf	§	Rote Liste			
														HH	ND	SH	D
Tracheobionta (Gefäßpflanzen)																	
Alnus glutinosa (Schwarz-Erle)	7	w															
Bolboschoenus maritimus (Strand-Simse)	7	w												V			
Fraxinus excelsior (Gewöhnliche Esche)	7	w															
Hippophae rhamnoides (Sanddorn)	7	w															
Juglans regia (Echte Walnuss)	7	w													D		
Phragmites australis (Schilf)	7	d															
Populus tremula (Zitter-Pappel)	7	w															
Prunus serotina (Späte Traubenkirsche)	7	w															
Rubus armeniacus (Armenische Brombeere)	7	z															
Salix caprea (Sal-Weide)	7	w															
Salix purpurea (Purpur-Weide)	7	z															
Salix viminalis (Korb-Weide)	7	h															
Sambucus nigra (Schwarzer Holunder)	7	w															
Schoenoplectus lacustris (Gewöhnliche Teichsimse)	7	h												2			
Stachys palustris (Sumpf-Ziest)	7	w															
Anzahl Rote Liste Arten														2	1		
Anzahl Arten														15			

MS: Mengensystem; M: Mengenangabe, W: Bewertung der Art (FFH-Monitoring), Vs: Vegetationsschicht, St: Status, PA: Autor Phänologie; Ph: Phänologie, Sz: Soziabilität, VS: Vitalitätssystem; V: Vitalität, G: Geschlecht, cf: unsichere Bestimmung, §: Schutz nach BNatSchG, HH: Rote Liste Hamburg, Nds: Rote Liste Niedersachsen, SH: Rote Liste Schleswig-Holstein, D: Rote Liste Deutschland