

Erhebungsbogen

B

Projekt	Biotopkartierung Hamburg	Interne Nr.	17563
		DK5 DK5-GK	6032 6034
Handlungsbedarf	Nein	DK5 - Name	Ottensen-Süd
Bearbeitung	BUC	Biotop-Nr. alt	16 18
Räumliche Abbildung	Fläche	Kartierung	22.09.2010
Anzahl Abschnitte	1	Fläche / Länge [m²/m]	5329,2752
		Breite (lineare Abb.) [m]	

Gesetzlicher Schutz § 30 (2) 2.3 Röhrichte **Schutz nur teilweise** **Nein**

Gesamtbewertung	8	Hochgradig wertvoll
– Alter	5	Biotop mittleren Alters, 20 bis 50 Jahre
– Belastungsgrad	6	Flächenhaft geringe oder örtlich stärkere oder Vorbelastung mit deutlichem Einfluß
– Ökolog. Funktion	7	Sehr hohe Bedeutung in einem Biotopkomplex, für den lokalen Biotopverbund oder als Puffer
– Seltenheit	7	Seltener Biotoptyp, mit seltenen oder bedrohten Pflges., gesättigtes Artenspektrum, einige RL-Arten

Bestandsbeschreibung

Tideröhricht mit kleineren Wattflächen und einem kleinen Priellauf im zentralen Bereich in einer kanalartigen Elbeinbuchtung. Im oberen Böschungsbereich ist die Steinschüttung mit Strauchweiden und Brombeergebüsch bewachsen. Zur Elbe vorgelagert hat sich ein Röhricht aus Schoenoplectus lacustris angesiedelt.

Vorkommen an Biotoptypen

1	TF	Typ	HF	F.Anteil
2	BTYP	Biotoptyp		- gesetzl. Grundl.
3	Zusatz	Zusatz zum Biotoptypen		
4	LRT	Lebensraumtyp		
1	1		Ja	100 %
2	FWV	Tideröhricht (2000)		

Räumliche Lage

Lagebeschreibung	am Maakenwerder Höft		
Nachbarnutzung/en	Elbe, verbautes Elbufer mit naturnahen Vegetationselementen		
Rechtswert (X)	561208	Hochwert (Y)	5932600
Bezirk	Hamburg-Mitte	Naturraum	Hamburger Hafen (Singularität) (673.02)
Stadtteil (OT-Nr.)	Waltershof (140)	Gemarkung	Steinwerder-Waltershof (122)
Digitaler Grünplan	<input type="checkbox"/> Hafengesamtgebiet	<input checked="" type="checkbox"/> Ramsargebiet	<input type="checkbox"/> EG-Vogelschutzgeb.
Ausgleichsflächen NSG / ND / LSG	<input checked="" type="checkbox"/> Biosphärenreservat	<input type="checkbox"/> Nationalpark	<input type="checkbox"/>
FFH-GEBIET			
Wasserschutzgebiet			

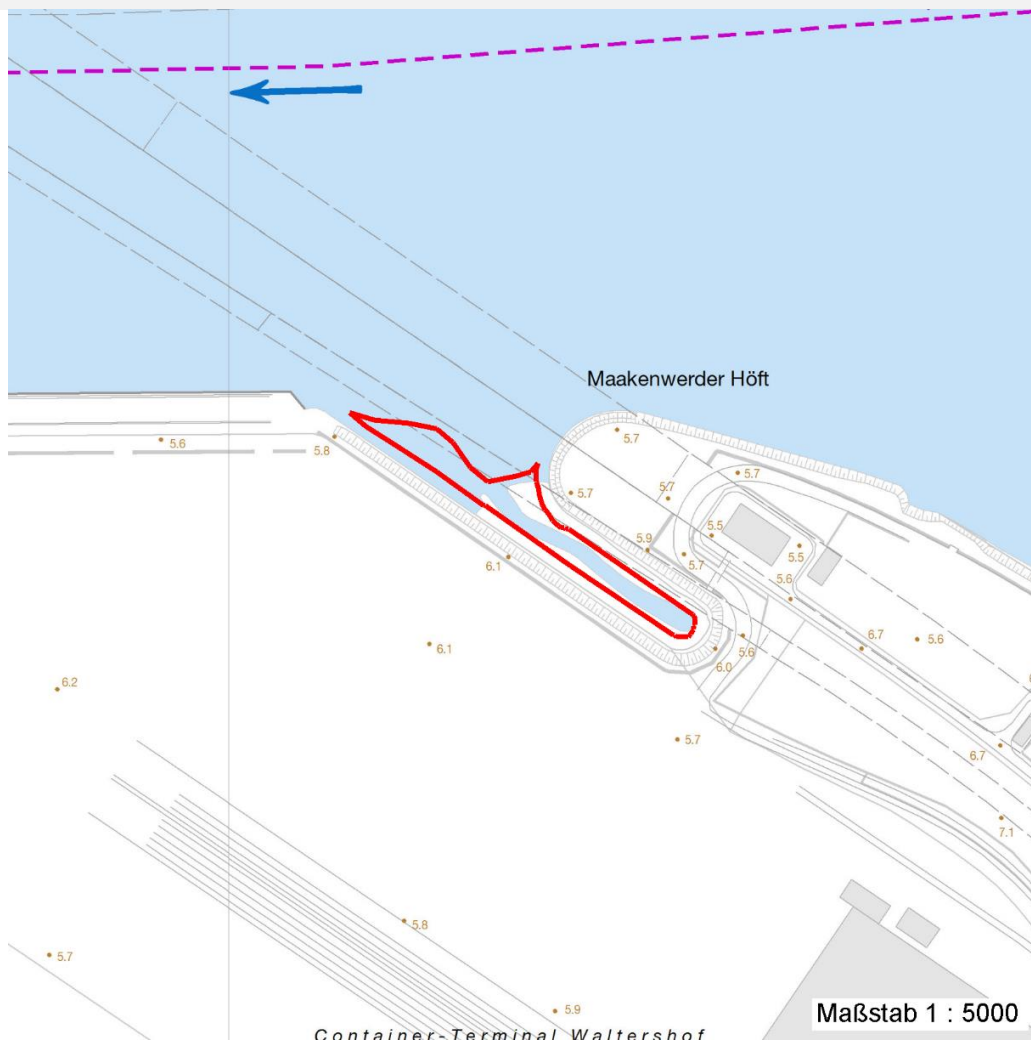
Erhebungsbogen

B

Projekt	Biotopkartierung Hamburg	Interne Nr.	17563
		DK5 DK5-GK	6032 6034
Handlungsbedarf	Nein	DK5 - Name	Ottensen-Süd
Bearbeitung	BUC	Biotop-Nr. alt	16 18
Räumliche Abbildung	Fläche	Kartierung	22.09.2010
Anzahl Abschnitte	1	Fläche / Länge [m²/m]	5329,2752
		Breite (lineare Abb.) [m]	

Räumliche Lage

Karte



Weitere Erhebungsbögen

Interne Nr.	Interne Nr. Zuordnung	DK5	Biotop-Nr.	Kartierung	Zuordnung	DK5 (GK)	Biotop-Nr. (alt)
17563	17575	6032	16	15.07.2002	K	6034	18

Zuordnung: N = nachfolgende Kartierung, K = weitere Kartierungen (zeitlich vorher oder nachher)

Foto

Interne Nr.	Index	Dateiname	Aufnahmerichtung
12295	0	6032_16_220910_1.JPG	

Weitere Angaben

Merkmal	Wert
Auswertung	
Wertgesichtspunkte	Wertvolle(r) Feuchtbiotop(e)
Maßnahmen	Natürliche Entwicklung (Sukzession) zulassen

Erhebungsbogen

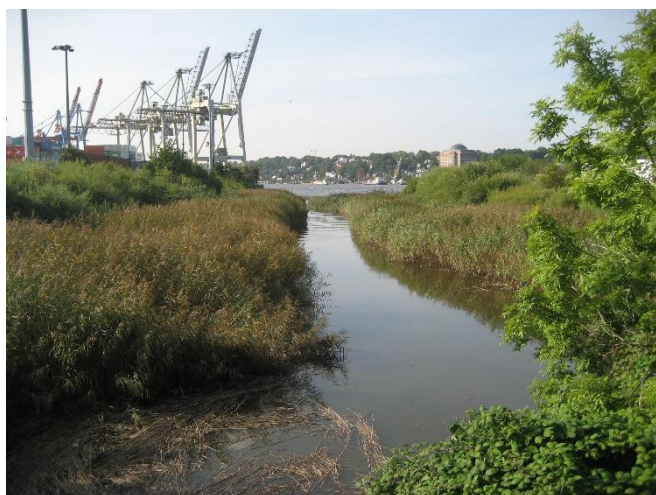
B

Projekt	Biotopkartierung Hamburg	Interne Nr.	17563
		DK5 DK5-GK	6032 6034
Handlungsbedarf	Nein	DK5 - Name	Ottensen-Süd
Bearbeitung	BUC	Biotop-Nr. alt	16 18
Räumliche Abbildung	Fläche	Kartierung	22.09.2010
Anzahl Abschnitte	1	Fläche / Länge [m²/m]	5329,2752
		Breite (lineare Abb.) [m]	

Foto

Fotodatei 6032_16_220910_1.JPG
Bildbeschreibung
Aufnahmerichtung

Fotodatei
Bildbeschreibung
Aufnahmerichtung



Teilflächenbeschreibung

Teilflächentyp		Teilflächen-Nr.	1
Biotoptyp	Tideröhricht (2000)	Biotoptyp	FWV
- Zusatz		- gesetzl. Grundl.	
FFH-LRT		FFH-LRT	
Beschreibung		Entw.potential LRT	
Standort: Elbwatt		Hauptfläche	Ja
		Flächenanteil	100 %
		FFH-Unters.Fläche	Nein
		Saatgutfläche	Nein

Weitere Angaben

Merkmal	Wert
Boden	
Feuchte	10 - zeitweise wasserüberstaut
Stickstoffgehalt	7 - stickstoffreich
Standort, Relief	
Neigung - Gelände	N1 - sehr schwach geneigt (2-3,5 %)
Ausrichtung	N - Nord
Belichtung	7 - halbsonnig
Luft	windberuhigt
Veg. - Deckg./Ant.	
Gesamt	90 %
1. Krautschicht	100 %

Erhebungsbogen

B

Projekt	Biotopkartierung Hamburg		Interne Nr.	17563	
			DK5 DK5-GK	6032	6034
Handlungsbedarf	Nein		DK5 - Name	Ottensen-Süd	
Bearbeitung	BUC	Kopie	Nein	Biotop-Nr. alt	16 18
Räumliche Abbildung	Fläche		Kartierung	22.09.2010	
Anzahl Abschnitte	1		Fläche / Länge [m²/m]	5329,2752	
			Breite (lineare Abb.) [m]		

Zeigerwerte der Pflanzenartenliste (Auswertung)

Standort	Belichtung	halbsonnig	7,3
Boden	Feuchte	sehr naß	8,7
	Stickstoff (N)	stickstoffreich	6,6
	Reaktion	neutral	7
Vegetation	Mahdverträglichkeit	schnittempfindlich (nur Herbstschnitt vertragend)	3
Zeigerwerte	Futterwert	sehr geringwertiges Futter	2
	Wechselfeuchteanzeiger		1
	Giftpflanzen		0
	Überschw.anzeiger		3

Pflanzenartenliste

Gruppe / Pflanzenart	MS	M	W	Vs	St	PA	Ph	Sz	VS	V	G	cf	§	Rote Liste			
														HH	ND	SH	D
Tracheobionta (Gefäßpflanzen)																	
Fallopia japonica (Japanischer Staudenknöterich)	7	z		-	-												
Fraxinus excelsior (Gewöhnliche Esche)	7	w		-	-												
Juglans regia (Echte Walnuss)	7	w		-	-										D		
Phragmites australis (Schilf)	7	d		-													
Populus tremula (Zitter-Pappel)	7	w		-	-												
Prunus serotina (Späte Traubenkirsche)	7	w		-	-												
Rubus armeniacus (Armenische Brombeere)	7	h		-	-												
Salix purpurea (Purpur-Weide)	7	z		-	-												
Salix viminalis (Korb-Weide)	7	h		-	-												
Sambucus nigra (Schwarzer Holunder)	7	w		-	-												
Schoenoplectus lacustris (Gewöhnliche Teichsimse)	7	h		-										2			
Stachys palustris (Sumpf-Ziest)	7	w		-	-												
Anzahl Rote Liste Arten														1	1		
Anzahl Arten														12			

MS: Mengensystem; M: Mengenangabe, W: Bewertung der Art (FFH-Monitoring), Vs: Vegetationsschicht, St: Status, PA: Autor Phänologie; Ph: Phänologie, Sz: Soziabilität, VS: Vitalitätssystem; V: Vitalität, G: Geschlecht, cf: unsichere Bestimmung, §: Schutz nach BNatSchG, HH: Rote Liste Hamburg, Nds: Rote Liste Niedersachsen, SH: Rote Liste Schleswig-Holstein, D: Rote Liste Deutschland