

Erhebungsbogen

B

Projekt	Naturschutzgroßprojekt	Interne Nr.	111857
		DK5 DK5-GK	6032
Handlungsbedarf	Nein	DK5 - Name	Ottensen-Süd
Bearbeitung	HEE	Biotop-Nr. alt	118
Räumliche Abbildung	Fläche	Kartierung	06.09.2018
Anzahl Abschnitte	13	Fläche / Länge [m²/m]	34182,2726
		Breite (lineare Abb.) [m]	

Gesetzlicher Schutz	_ kein gesetzl. Schutz kein gesetzlich geschütztes Biotop	Schutz nur teilweise	Nein
----------------------------	--	-----------------------------	-------------

Gesamtbewertung	5	Noch wertvoll, gut entwicklungsfähig
– Alter	7	Biotop hohen Alters, 100 bis 200 Jahre
– Belastungsgrad	4	Flächenhaft deutliche Belastung ohne nachh. Schäden
– Ökolog. Funktion	5	Bedeutung in einem Biotopkomplex, für den lokalen Biotopverbund oder als Puffer
– Seltenheit	5	Seltener Biotoptyp, floristisch stark verarmt, ohne seltener Pflges. od. verbr. artenreicher Biotoptyp

Bestandsbeschreibung

Kleinteilige Grünanlage, die teil intensiv, in einigen Abschnitten und insbesondere in Hanglage extensiver als andere Teilflächen in der Parkanlage gepflegt wird. Die Rasenflächen bzw. offenen Bereiche werden vermutlich ein- bis zweimal im Jahr gemäht. Innerhalb der Wiesenflächen finden sich ältere Gehölzpflanzungen mit größtenteils heimischen Arten wie Bergahorn. Besonders die östlich gelegenen Wiesenflächen weisen viele Arten des Wirtschaftsgrünlandes auf. Aus der Kartierung von 2010 geht hervor, dass auf den Wiesenflächen im Frühjahr dichte Bestände der Wildtulpe zu sehen sind. Aufgrund des späten Kartierzeitpunktes konnten die Vorkommen nicht bestätigt werden. Die Strauchpflanzungen abseits der Wegstrukturen werden offenbar nicht oder nur wenig gepflegt, sondern der natürlichen Sukzession überlassen. Sie werden mit Hopfen, Zaunwinde und Brombeere überwuchert. Die Teilabschnitte sind durch Wege gegliedert, die von geschnittenen Strauchpflanzungen begleitet werden. In einigen Bereichen kommen Bestände mit nicht heimischen Strauchpflanzungen und Solitäräumen vor.

Vorkommen an Biotoptypen

1	TF	BTYP	Typ	HF	F.Anteil
2		Zusatz	Zusatz zum Biotoptypen		- gesetzl. Grundl.
3		LRT	Lebensraumtyp		
4					
1	1			Ja	0 %
2		EPA	Kleinteilige Grünanlage, naturnah (2018)		
4		kein LRT	kein Lebensraumtyp nach FFH-Richtlinie		
1	2				70 %
2		ZRT	Scher- und Trittrasen (2018)		
4		kein LRT	kein Lebensraumtyp nach FFH-Richtlinie		
1	3				30 %
2		ZHN	Gepflanzter Gehölzbestand aus vorwiegend heimischen Arten (2018)		
4		kein LRT	kein Lebensraumtyp nach FFH-Richtlinie		

Räumliche Lage

Lagebeschreibung	Donnerspark		
Nachbarnutzung/en	Parkanlage, Gehölze, Erholung, Wege		
Rechtswert (X)	561211	Hochwert (Y)	5933279
Bezirk	Altona	Naturraum	Hamburger Hafen (Singularität) (673.02)
Stadtteil (OT-Nr.)	Ottensen (214)	Gemarkung	Ottensen (212)

Projekt	Naturschutzgroßprojekt	Interne Nr.	111857
		DK5 DK5-GK	6032
		DK5 - Name	Ottensen-Süd
Handlungsbedarf	Nein	Biotop-Nr. alt	118
Bearbeitung	HEE	Kartierung	06.09.2018
Räumliche Abbildung	Fläche	Fläche / Länge [m²/m]	34182,2726
Anzahl Abschnitte	13	Breite (lineare Abb.) [m]	

Räumliche Lage

Digitaler Grünplan

Hafengesamtgebiet **Ramsargebiet** **EG-Vogelschutzgeb.**

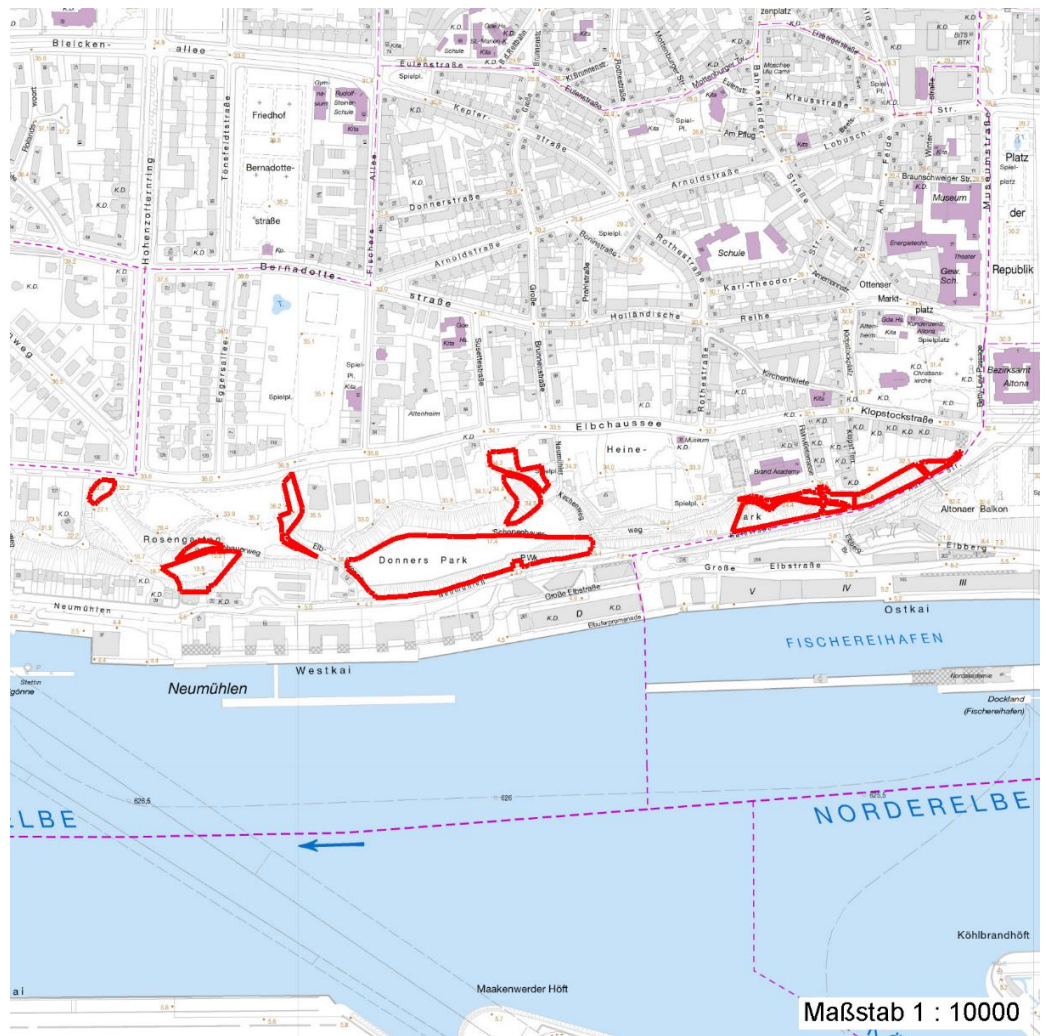
**Ausgleichsflächen
NSG / ND / LSG**

Biosphärenreservat **Nationalpark**
LSG Altona-Südwest, Ottensen, Othmarschen, Klein Flottbek, Nienstedten, Dockenhuden, Blankenese, Rissen [HH-2003 / Anteil: 100%]

FFH-GEBIET

Wasserschutzgebiet

Karte



Weitere Erhebungsbögen

Interne Nr.	Interne Nr. Zuordnung	DK5	Biotop-Nr.	Kartierung	Zuordnung	DK5 (GK)	Biotop-Nr. (alt)
111857	17458	6032	2	26.06.2010	K	6034	1
111857	17492	6032	15	25.06.2010	K	6034	17
111857	17580	6032	49	25.06.2010	K	6034	10038

Zuordnung: N = nachfolgende Kartierung, K = weitere Kartierungen (zeitlich vorher oder nachher)

Erhebungsbogen

B

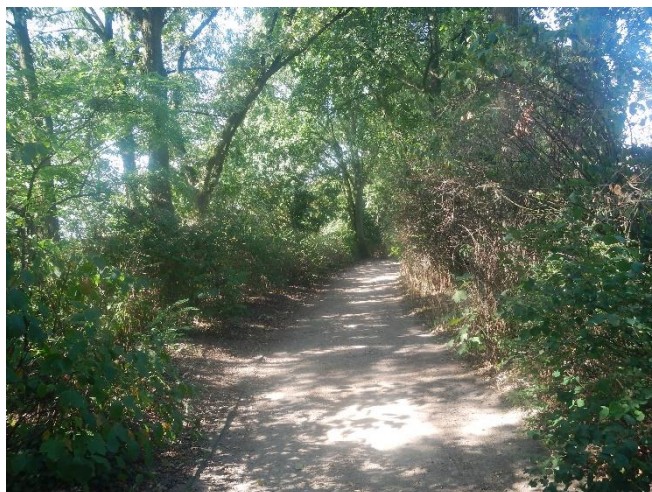
Projekt	Naturschutzgroßprojekt	Interne Nr.	111857
		DK5 DK5-GK	6032
Handlungsbedarf	Nein	DK5 - Name	Ottensen-Süd
Bearbeitung	HEE	Biotop-Nr. alt	118
Räumliche Abbildung	Fläche	Kartierung	06.09.2018
Anzahl Abschnitte	13	Fläche / Länge [m²/m]	34182,2726
		Breite (lineare Abb.) [m]	

Foto

Interne Nr.	Index	Dateiname	Aufnahmerichtung
61005	0	6032_118_060918_4.JPG	
61006	0	6032_118_060918_5.JPG	
61007	0	6032_118_060918_6.JPG	
61129	0	6032_118_060918_1.JPG	
61130	0	6032_118_060918_2.JPG	
61131	0	6032_118_060918_3.JPG	

Foto

Fotodatei	6032_118_060918_1.JPG	Fotodatei	6032_118_060918_2.JPG
Bildbeschreibung	k.A.	Bildbeschreibung	k.A.
Aufnahmerichtung		Aufnahmerichtung	



Projekt	Naturschutzgroßprojekt	Interne Nr.	111857
		DK5 DK5-GK	6032
Handlungsbedarf	Nein	DK5 - Name	Ottensen-Süd
Bearbeitung	HEE	Biotop-Nr. alt	118
Räumliche Abbildung	Fläche	Kartierung	06.09.2018
Anzahl Abschnitte	13	Fläche / Länge [m²/m]	34182,2726
		Breite (lineare Abb.) [m]	

Foto

Fotodatei	6032_118_060918_3.JPG	Fotodatei	6032_118_060918_4.JPG
Bildbeschreibung	k.A.	Bildbeschreibung	k.A.
Aufnahmerichtung		Aufnahmerichtung	



Teilflächenbeschreibung

Teilflächentyp		Teilflächen-Nr.	1
Biotoptyp	Kleinteilige Grünanlage, naturnah (2018)	Biotoptyp	EPA
- Zusatz		- gesetzl. Grundl.	
FFH-LRT	kein Lebensraumtyp nach FFH-Richtlinie	FFH-LRT	kein LRT
Beschreibung		Entw.potential LRT	
		Hauptfläche	Ja
		Flächenanteil	0 %
		FFH-Unters.Fläche	Nein
		Saatgutfläche	Nein

Weitere Angaben

Merkmal	Wert
Auswertung	
Gefährdung / Einflüsse	Intensivierung der Nutzung oder Pflege
Wertgesichtspunkte	Bedeutung für den Biotopverbund wichtige ökologische Ausgleichsfläche Artenreich Bedeutung für das Landschaftsbild
Bedeutung für Tiergruppe	Insekten, allgemein
Maßnahmen	Erhalt der extensiven Pflege
Standort, Relief	
Relief	Elbhang/Steilhang
Neigung - Gelände	N3 - mittel geneigt (9-18 %)
Ausrichtung	S - Süd
Belichtung	6 - halbsonnig bis halbschattig
Luft	windexponiert

Projekt	Naturschutzgroßprojekt	Interne Nr.	111857
		DK5 DK5-GK	6032
Handlungsbedarf	Nein	DK5 - Name	Ottensen-Süd
Bearbeitung	HEE	Biotop-Nr. alt	118
Räumliche Abbildung	Fläche	Kartierung	06.09.2018
Anzahl Abschnitte	13	Fläche / Länge [m²/m]	34182,2726
		Breite (lineare Abb.) [m]	

Zeigerwerte der Pflanzenartenliste (Auswertung)

Standort	Belichtung	halbsonnig	6,9
Boden	Feuchte	mäßig feucht und wechselfeucht	5,7
	Stickstoff (N)	stickstoffreich	7
	Reaktion	schwach sauer	6,5
Vegetation	Mahdverträglichkeit	mäßig bis gut schnittverträglich (erster Schnitt nicht vor Mitte Juni)	6
Zeigerwerte	Futterwert	ausreichende Futterqualität	4,8
	Wechselfeuchteanzeiger		2
	Giftpflanzen		0
	Überschw.anzeiger		2

Pflanzenartenliste

Gruppe / Pflanzenart	MS	M	W	Vs	St	PA	Ph	Sz	VS	V	G	cf	Rote Liste						
													§	HH	ND	SH	D		
Tracheobionta (Gefäßpflanzen)																			
Acer campestre (Feld-Ahorn)	7	w																	
Acer pseudoplatanus (Berg-Ahorn)	7	w																	
Achillea millefolium (Gewöhnliche Schafgarbe)	7	w																	
Aegopodium podagraria (Giersch)	7	h																	
Agrostis capillaris (Rotes Straußgras)	7	z																	
Anthriscus sylvestris (Wiesen-Kerbel)	7	w																	
Arctium lappa (Große Klette)	7	w																	
Artemisia vulgaris (Gewöhnlicher Beifuß)	7	w																	
Bellis perennis (Ausdauerndes Gänseblümchen)	7	w																	
Berberis spec. (Berberitze)	7	w																	
Calystegia sepium (Zaun-Winde)	7	l																	
Capsella bursa-pastoris (Gewöhnliches Hirtentäschel)	7	w																	
Cirsium acaule (Stengellose Kratzdistel)	7	w														0		1	
Crataegus monogyna (Eingrifflicher Weißdorn)	7	w																	
Dactylis glomerata (Wiesen-Knäuelgras)	7	h																	
Elymus repens (Gewöhnliche Quecke)	7	w																	
Fagus sylvatica (Rotbuche)	7	w																	
Fallopia japonica (Japanischer Staudenknöterich)	7	l																	
Fraxinus excelsior (Gewöhnliche Esche)	7	w																	
Geranium pusillum (Kleiner Storchschnabel)	7	w																	
Geum urbanum (Echte Nelkenwurz)	7	w																	
Glechoma hederacea (Gundermann)	7	w																	
Hedera helix (Efeu)	7	w																	
Holcus lanatus (Wolliges Honiggras)	7	z																	
Holcus mollis (Weiches Honiggras)	7	w																	
Humulus lupulus (Hopfen)	7	l																	
Juglans regia (Echte Walnuss)	7	w																	D
Ligustrum vulgare (Gemeiner Liguster)	7	w																	
Lolium perenne (Ausdauerndes Weidelgras)	7	h																	
Philadelphus coronarius (Europäischer Pfeifenstrauch)	7	l																	

Erhebungsbogen

B

Projekt	Naturschutzgroßprojekt	Interne Nr.	111857
		DK5 DK5-GK	6032
Handlungsbedarf	Nein	DK5 - Name	Ottensen-Süd
Bearbeitung	HEE	Biotop-Nr. alt	118
Räumliche Abbildung	Fläche	Kartierung	06.09.2018
Anzahl Abschnitte	13	Fläche / Länge [m²/m]	34182,2726
		Breite (lineare Abb.) [m]	

Pflanzenartenliste

Gruppe / Pflanzenart	MS	M	W	Vs	St	PA	Ph	Sz	VS	V	G	cf	§	Rote Liste				
														HH	ND	SH	D	
Phleum pratense (Wiesen-Lieschgras)	7	w																
Pinus sylvestris (Wald-Kiefer)	7	w																
Plantago lanceolata (Spitz-Wegerich)	7	w																
Plantago major major (Großer Wegerich)	7	w																
Platanus x hispanica (Ahornblättrige Platane)	7	w																
Poa pratensis (Wiesen-Rispengras)	7	w																
Prunus avium (Vogel-Kirsche)	7	w																
Pterocarya fraxinifolia (Flügelnuss)	7	l																
Quercus petraea (Trauben-Eiche)	7	w																
Quercus robur (Stiel-Eiche)	7	w																
Rhododendron spec. (Rhododendron)	7	w																
Robinia pseudoacacia (Robinie)	7	w																
Rubus fruticosus agg. (Artengruppe Echte Brombeere)	7	l																
Rumex crispus (Krauser Ampfer)	7	w																
Rumex obtusifolius (Stumpfbblättriger Ampfer)	7	w																
Symphoricarpos albus (Schneebeere)	7	l																
Symphytum spec. (Comfrey)	7	w																
Taraxacum sect. Ruderalia (Artengruppe Gemeiner Löwenzahn)	7	w															D	
Tilia x vulgaris (Holländische Linde)	7	w																D
Trifolium repens (Weiß-Klee)	7	w																
Urtica dioica (Große Brennessel)	7	l																
Anzahl Rote Liste Arten														1	2	1		
Anzahl Arten														51				

MS: Mengensystem; M: Mengenangabe, W: Bewertung der Art (FFH-Monitoring), Vs: Vegetationsschicht, St: Status, PA: Autor Phänologie; Ph: Phänologie, Sz: Soziabilität, VS: Vitalitätssystem; V: Vitalität, G: Geschlecht, cf: unsichere Bestimmung, §: Schutz nach BNatSchG, HH: Rote Liste Hamburg, Nds: Rote Liste Niedersachsen, SH: Rote Liste Schleswig-Holstein, D: Rote Liste Deutschland

Teilflächenbeschreibung

Teilflächentyp		Teilflächen-Nr.	2
Biotoptyp	Scher- und Trittrasen (2018)	Biotoptyp	ZRT
- Zusatz		- gesetzl. Grundl.	
FFH-LRT	kein Lebensraumtyp nach FFH-Richtlinie	FFH-LRT	kein LRT
Beschreibung		Entw.potential LRT	
		Hauptfläche	
		Flächenanteil	70 %
		FFH-Unters.Fläche	Nein
		Saatgutfläche	Nein

Erhebungsbogen

B

Projekt	Naturschutzgroßprojekt	Interne Nr.	111857
		DK5 DK5-GK	6032
Handlungsbedarf	Nein	DK5 - Name	Ottensen-Süd
Bearbeitung	HEE	Biotop-Nr. alt	118
Räumliche Abbildung	Fläche	Kartierung	06.09.2018
Anzahl Abschnitte	13	Fläche / Länge [m²/m]	34182,2726
		Breite (lineare Abb.) [m]	

Teilflächenbeschreibung

Teilflächentyp		Teilflächen-Nr.	3
Biotoptyp	Gepflanzter Gehölzbestand aus vorwiegend heimischen Arten (2018)	Biotoptyp	ZHN
- Zusatz		- gesetzl. Grundl.	
FFH-LRT	kein Lebensraumtyp nach FFH-Richtlinie	FFH-LRT	kein LRT
Beschreibung		Entw.potential LRT	
		Hauptfläche	
		Flächenanteil	30 %
		FFH-Unters.Fläche	Nein
		Saatgutfläche	Nein