

Erhebungsbogen

B

Projekt	Biotopkartierung Hamburg	Interne Nr.	17402
		DK5 DK5-GK	6030 6030
Handlungsbedarf	Nein	DK5 - Name	Waltershof
Bearbeitung	BRA	Biotop-Nr. alt	2 48
Räumliche Abbildung	Fläche	Kartierung	11.10.2002
Anzahl Abschnitte	1	Fläche / Länge [m²/m]	7442,8829
		Breite (lineare Abb.) [m]	

Gesetzlicher Schutz **_ kein gesetzl. Schutz kein gesetzlich geschütztes Biotop** **Schutz nur teilweise** **Nein**

Gesamtbewertung	5	Noch wertvoll, gut entwicklungsfähig
– Alter	5	Biotop mittleren Alters, 20 bis 50 Jahre
– Belastungsgrad	4	Flächenhaft deutliche Belastung ohne nachh. Schäden
– Ökolog. Funktion	5	Bedeutung in einem Biotopkomplex, für den lokalen Biotopverbund oder als Puffer
– Seltenheit	3	Verbr. Biototyp ohne biototypische Artenvielfalt, viele Ubiquisten

Bestandsbeschreibung

Auf eine Pflanzung zurückgehende, ältere Brachfläche, mit Gehölzaufwuchs mit Stammdicken von bis zu 20 cm und Höhen um 10 m, häufig jedoch nur um 6 m. Am Boden teils noch recht unbelebt, teils von den gepflanzten Ziersträuchern v.a. Heckenkirsch überwachsen, teils mit größeren Brombeergebüschen. Randlich durch krautige Vegetation v.a. Brennesselfluren dominiert. Im Zufahrtbereich verunreinigt mit größeren Ablagerungen von Laub.

Vorkommen an Biototypen

1	TF	Typ	HF	F.Anteil
2	BTYP	Biototyp		- gesetzl. Grundl.
3	Zusatz	Zusatz zum Biototypen		
4	LRT	Lebensraumtyp		
1	1		Ja	100 %
2	ZHF	Gepflanzter Gehölzbestand aus vorwiegend nicht heimischen Arten (2000)		

Räumliche Lage

Lagebeschreibung	AB Waltershof	Hochwert (Y)	5930049
Nachbarnutzung/en	Autobahn	Naturraum	Finkenwerder, Altenwerder (673.00)
Rechtswert (X)	561016	Gemarkung	Finkenwerder Nord (106)
Bezirk	Hamburg-Mitte	Ramsargebiet	<input type="checkbox"/> EG-Vogelschutzgeb. <input type="checkbox"/>
Stadtteil (OT-Nr.)	Waltershof (140)	Nationalpark	<input type="checkbox"/>
Digitaler Grünplan	<input type="checkbox"/> Hafengesamtgebiet <input checked="" type="checkbox"/>		
Ausgleichsflächen	<input type="checkbox"/> Biosphärenreservat <input type="checkbox"/>		
NSG / ND / LSG			
FFH-GEBIET			
Wasserschutzgebiet			

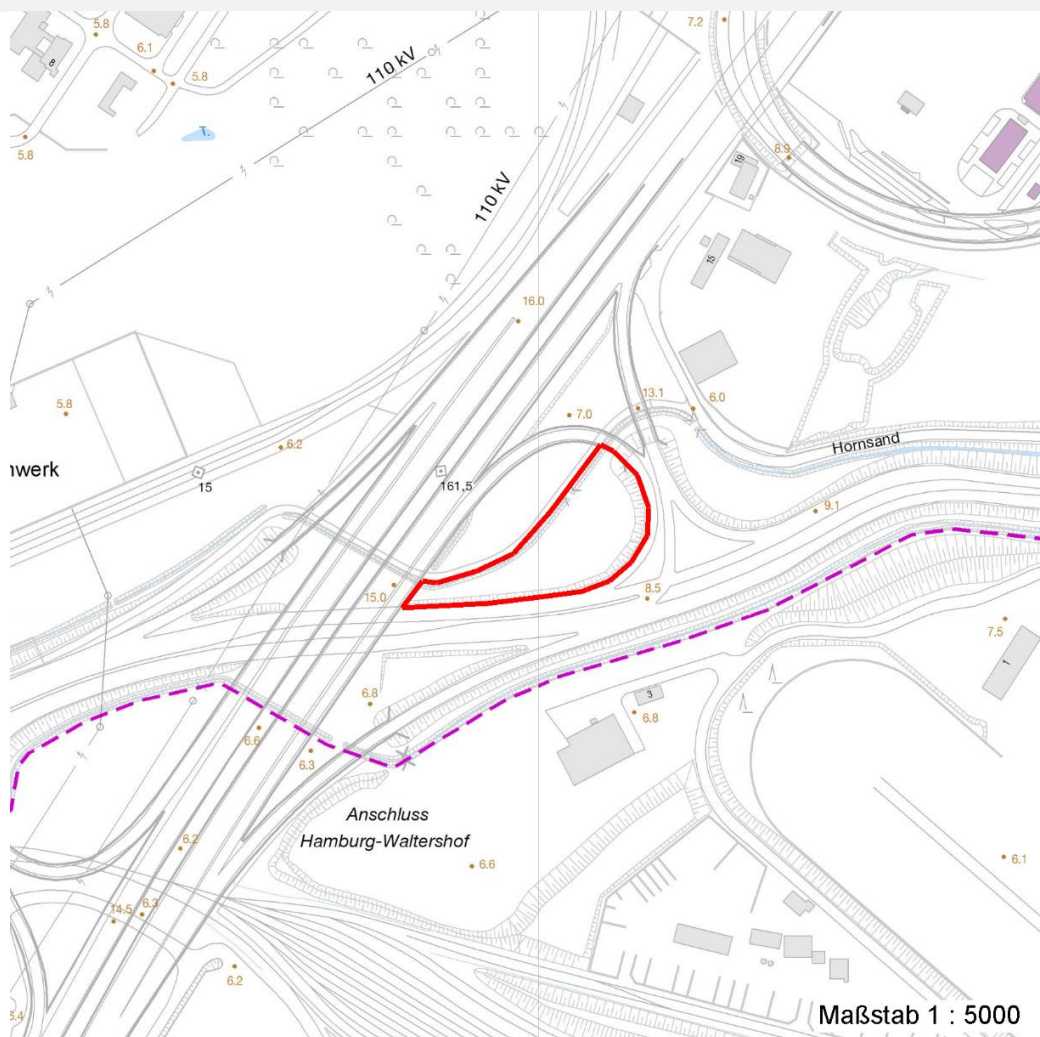
Erhebungsbogen

B

Projekt	Biotopkartierung Hamburg	Interne Nr.	17402
		DK5 DK5-GK	6030 6030
		DK5 - Name	Waltershof
Handlungsbedarf	Nein	Biotop-Nr. alt	2 48
Bearbeitung	BRA	Kartierung	11.10.2002
Räumliche Abbildung	Fläche	Fläche / Länge [m²/m]	7442,8829
Anzahl Abschnitte	1	Breite (lineare Abb.) [m]	

Räumliche Lage

Karte



Weitere Erhebungsbögen

Interne Nr.	Interne Nr. Zuordnung	DK5	Biotop-Nr.	Kartierung	Zuordnung	DK5 (GK)	Biotop-Nr. (alt)
17402	17294	6028	158	12.09.2010	N	6030	10122
17402	17371	6030	7	05.09.2010	N	6030	10084

Zuordnung: N = nachfolgende Kartierung, K = weitere Kartierungen (zeitlich vorher oder nachher)

Foto

Interne Nr.	Index	Dateiname	Aufnahmerichtung
15410	0	6030_2_111002_1.JPG	

Weitere Angaben

Merkmal	Wert
Auswertung	

Erhebungsbogen

B

Projekt	Biotopkartierung Hamburg	Interne Nr.	17402
		DK5 DK5-GK	6030 6030
Handlungsbedarf	Nein	DK5 - Name	Waltershof
Bearbeitung	BRA	Biotop-Nr. alt	2 48
Räumliche Abbildung	Fläche	Kartierung	11.10.2002
Anzahl Abschnitte	1	Fläche / Länge [m²/m]	7442,8829
		Breite (lineare Abb.) [m]	

Weitere Angaben

Merkmal	Wert
Gefährdung / Einflüsse	Schadstoff- und Lärmeinflüsse der benachbarten Autobahn, naturferne Artenzusammensetzung der Pflanzung; Unterbindung der natürlichen Sukzession durch Bepflanzung der Fläche
Wertgesichtspunkte Maßnahmen	Strukturreich, dicht, Abschirmung, günstiger Brutvogellebensraum Langfristig heimische Gehölze fördern, fremdländische Arten entnehmen.

Foto

Fotodatei	6030_2_111002_1.JPG	Fotodatei
Bildbeschreibung		Bildbeschreibung
Aufnahmerichtung		Aufnahmerichtung



Teilflächenbeschreibung

Teilflächentyp		Teilflächen-Nr.	1
Biotoptyp	Gepflanzter Gehölzbestand aus vorwiegend nicht heimischen Arten (2000)	Biotoptyp	ZHF
- Zusatz		- gesetzl. Grundl.	
FFH-LRT		FFH-LRT	
Beschreibung		Entw.potential LRT	
		Hauptfläche	Ja
		Flächenanteil	100 %
		FFH-Unters.Fläche	Nein
		Saatgutfläche	Nein

Weitere Angaben

Merkmal	Wert
Standort, Relief	
Belichtung	6 - halbsonnig bis halbschattig
Veg. - Soziologie	
BfN Schlüssel	48.0.04 - Fagetalia sylvaticae (Edellaub-Mischwälder und verwandte Ges.)

Erhebungsbogen

B

Projekt	Biotopkartierung Hamburg	Interne Nr.	17402
		DK5 DK5-GK	6030 6030
Handlungsbedarf	Nein	DK5 - Name	Waltershof
Bearbeitung	BRA	Biotop-Nr. alt	2 48
Räumliche Abbildung	Fläche	Kartierung	11.10.2002
Anzahl Abschnitte	1	Fläche / Länge [m²/m]	7442,8829
		Breite (lineare Abb.) [m]	

Zeigerwerte der Pflanzenartenliste (Auswertung)

Standort	Belichtung	halbsonnig bis halbschattig	6
Boden	Feuchte	mäßig feucht und wechselfeucht	6,1
	Stickstoff (N)	stickstoffreich	7,4
	Reaktion	neutral	7,1
Vegetation	Mahdverträglichkeit	mäßig schnittverträglich (erster Schnitt nicht vor 1. Juli)	5
Zeigerwerte	Futterwert	sehr geringwertiges Futter	2,3
	Wechselfeuchteanzeiger		3
	Giftpflanzen		0
	Überschw.anzeiger		4

Pflanzenartenliste

Gruppe / Pflanzenart	MS	M	W	Vs	St	PA	Ph	Sz	VS	V	G	cf	§	Rote Liste			
														HH	ND	SH	D
Tracheobionta (Gefäßpflanzen)																	
Acer pseudoplatanus (Berg-Ahorn)	7	w	-														
Alnus incana (Grau-Erle)	7	w	-														
Anthriscus sylvestris (Wiesen-Kerbel)	7	z	-														
Betula pendula (Hänge-Birke)	7	w	-														
Calamagrostis epigejos (Land-Reitgras)	7	w	-														
Carex hirta (Behaarte Segge)	7	w	-														
Carpinus betulus (Hainbuche)	7	w	-														
Cornus sanguinea (Roter Hartriegel)	7	w	-														
Dactylis glomerata (Wiesen-Knäuelgras)	7	w	-														
Ligustrum vulgare (Gemeiner Liguster)	7	w	-														
Lonicera periclymenum (Wald-Geißblatt)	7	w	-														
Lonicera tatarica (Tatarische Heckenkirsche)	7	w	-														
Lonicera xylosteum (Rote Heckenkirsche)	7	z	-														
Phragmites australis (Schilf)	7	w	-														
Poa trivialis (Gewöhnliches Rispengras)	7	z	-														
Populus nigra 'Italica' (Säulen-Pappel)	7	w	-														
Populus tremula (Zitter-Pappel)	7	z	-														
Populus trichocarpa (Westliche Balsam-Pappel)	7	w	-														
Populus x canadensis (Hybrid-Pappel)	7	z	-														
Prunus avium (Vogel-Kirsche)	7	w	-														
Quercus rubra (Rot-Eiche)	7	w	-														
Ribes uva-crispa (Stachelbeere)	7	z	-														
Rosa canina (Hunds-Rose)	7	w	-														
Rosa spinosissima (Bibernell-Rose)	7	w	-											1	3		
Rosa virginiana (Virginische Rose)	7	w	-														
Rubus armeniacus (Armenische Brombeere)	7	w	-														
Salix alba (Silber-Weide)	7	z	-														
Salix purpurea (Purpur-Weide)	7	w	-														
Salix viminalis (Korb-Weide)	7	z	-														
Sambucus racemosa (Trauben-Holunder)	7	w	-														
Stellaria media (Vogelmiere)	7	z	-														
Ulmus minor (Feld-Ulme)	7	w	-										3	3			
Urtica dioica (Große Brennessel)	7	h	-														

Erhebungsbogen

B

Projekt	Biotopkartierung Hamburg	Interne Nr.	17402
		DK5 DK5-GK	6030 6030
Handlungsbedarf	Nein	DK5 - Name	Waltershof
Bearbeitung	BRA	Biotop-Nr. alt	2 48
Räumliche Abbildung	Fläche	Kartierung	11.10.2002
Anzahl Abschnitte	1	Fläche / Länge [m²/m]	7442,8829
		Breite (lineare Abb.) [m]	

Pflanzenartenliste

Gruppe / Pflanzenart	MS	M	W	Vs	St	PA	Ph	Sz	VS	V	G	cf	§	Rote Liste			
														HH	ND	SH	D
Anzahl Rote Liste Arten														1	1	1	1
Anzahl Arten														33			

MS: Mengensystem; M: Mengenangabe, W: Bewertung der Art (FFH-Monitoring), Vs: Vegetationsschicht, St: Status, PA: Autor Phänologie; Ph: Phänologie, Sz: Soziabilität, VS: Vitalitätssystem; V: Vitalität, G: Geschlecht, cf: unsichere Bestimmung, §: Schutz nach BNatSchG, HH: Rote Liste Hamburg, Nds: Rote Liste Niedersachsen, SH: Rote Liste Schleswig-Holstein, D: Rote Liste Deutschland