

Erhebungsbogen

B

Projekt	Biotopkartierung Hamburg		Interne Nr.	17362	
			DK5 DK5-GK	6030	6032
Handlungsbedarf	Nein		DK5 - Name	Waltershof	
Bearbeitung	RIN	Kopie	Nein	Biotop-Nr. alt	29 23
Räumliche Abbildung	Fläche		Kartierung	30.06.2010	
Anzahl Abschnitte	1		Fläche / Länge [m²/m]	53153,1437	
			Breite (lineare Abb.) [m]		

Gesetzlicher Schutz	<input type="checkbox"/> kein gesetzl. Schutz	<input type="checkbox"/> kein gesetzlich geschütztes Biotop	Schutz nur teilweise	<input type="checkbox"/> Nein
----------------------------	---	---	-----------------------------	-------------------------------

Gesamtbewertung	5	5	Noch wertvoll, gut entwicklungsfähig	
------------------------	---	---	--------------------------------------	--

- Alter
- Belastungsgrad
- Ökolog. Funktion
- Seltenheit

Bestandsbeschreibung

Frisch geräumtes Grundstück. Auf der Fläche sind einige Erdhaufen zusammengeschoben, die sich begrünt haben. Stellenweise findet sich offener Bodenn und Bauschutt. Ansonsten besteht die Vegetation aus einer Mischung von Einjährigen und ruderaler Grasflur. Die Krautschicht ist kleinflächig durchsetzt von niedrigem Gehölzaufwuchs aus Wurzelausläufern von Pappeln, aufkommendem Brombeergebüsch und gekeimten Weiden.

Vorkommen an Biotoptypen

1	TF	Typ	HF	F.Anteil
2	BTYP	Biotoptyp		- gesetzl. Grundl.
3	Zusatz	Zusatz zum Biotoptypen		
4	LRT	Lebensraumtyp		
1	1		Ja	50 %
2	APM	Ruderalflur mittlerer Standorte (2000)		
1	2			30 %
2	AKM	Halbruderale Gras- und Staudenflur mittlerer Standorte (2000)		
1	3			20 %
2	OX	Sonstige offene Fläche und Rohbodenstandorte (2000)		

Räumliche Lage

Lagebeschreibung	zwischen Autobahn und Dradenastraße			
Nachbarnutzung/en	Hafenbahnd, Straße, Brachfläche, Umspannwerk, Kläranlage			
Rechtswert (X)	560789	Hochwert (Y)	5930221	
Bezirk	Hamburg-Mitte	Naturraum	Finkenwerder, Altenwerder (673.00)	
Stadtteil (OT-Nr.)	Waltershof (140)	Gemarkung	Finkenwerder Nord (106)	
Digitaler Grünplan	<input type="checkbox"/> Hafengesamtgebiet	<input checked="" type="checkbox"/> x	Ramsargebiet	<input type="checkbox"/> EG-Vogelschutzgeb.
Ausgleichsflächen	<input type="checkbox"/> Biosphärenreservat	<input type="checkbox"/>	Nationalpark	<input type="checkbox"/>
NSG / ND / LSG				
FFH-GEBIET				
Wasserschutzgebiet				

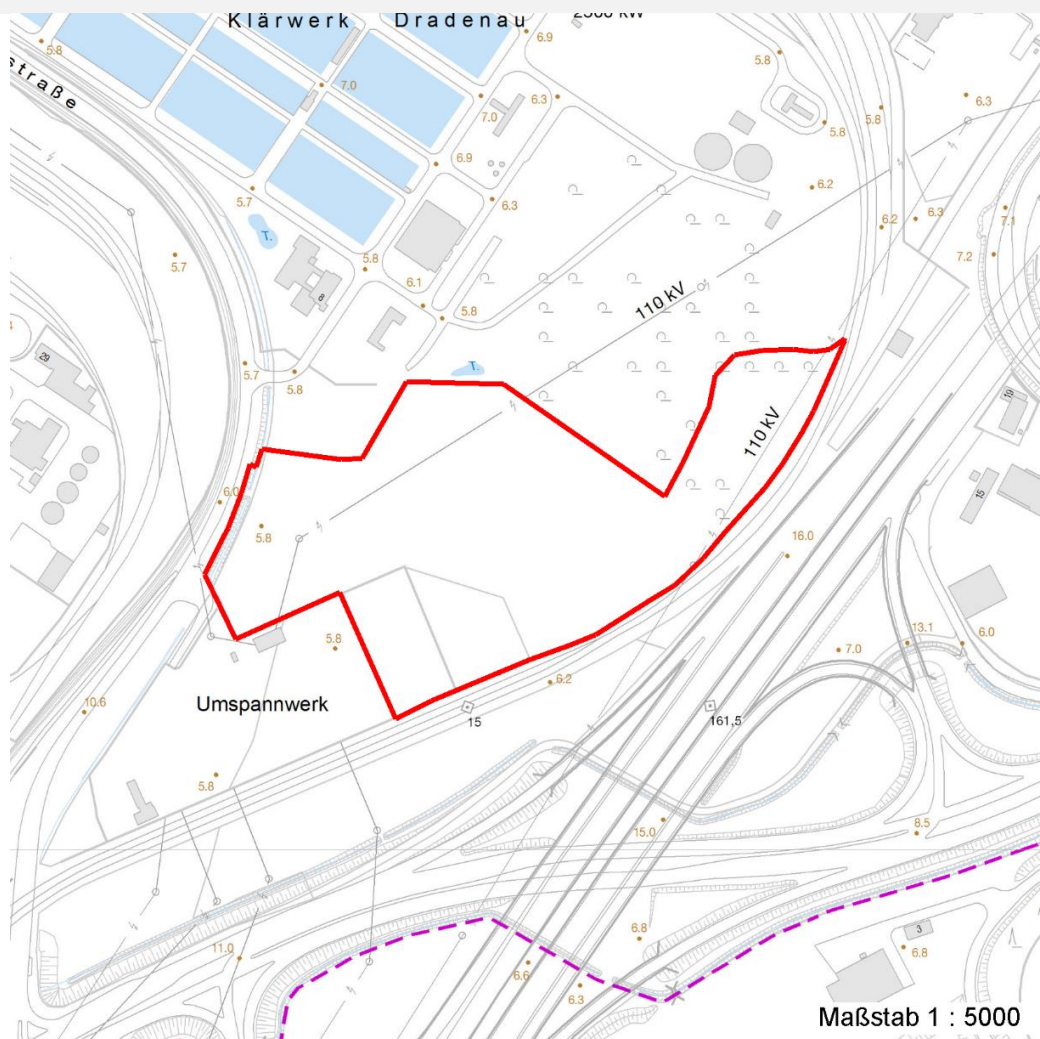
Erhebungsbogen

B

Projekt	Biotopkartierung Hamburg	Interne Nr.	17362
		DK5 DK5-GK	6030 6032
		DK5 - Name	Waltershof
Handlungsbedarf	Nein	Biotop-Nr. alt	29 23
Bearbeitung	RIN	Kartierung	30.06.2010
Räumliche Abbildung	Fläche	Fläche / Länge [m²/m]	53153,1437
Anzahl Abschnitte	1	Breite (lineare Abb.) [m]	

Räumliche Lage

Karte



Weitere Erhebungsbögen

Interne Nr.	Interne Nr. Zuordnung	DK5	Biotop-Nr.	Kartierung	Zuordnung	DK5 (GK)	Biotop-Nr. (alt)
17362	17389	6030	29	10.10.2002	K	6032	23

Zuordnung: N = nachfolgende Kartierung, K = weitere Kartierungen (zeitlich vorher oder nachher)

Foto

Interne Nr.	Index	Dateiname	Aufnahmerichtung
8870	0	6030_29_300610_1.JPG	

Weitere Angaben

Merkmal	Wert
Auswertung	
Gefährdung / Einflüsse	Bebauung
Wertgesichtspunkte	Artenreich

Erhebungsbogen

B

Projekt	Biotopkartierung Hamburg	Interne Nr.	17362
		DK5 DK5-GK	6030 6032
Handlungsbedarf	Nein	DK5 - Name	Waltershof
Bearbeitung	RIN	Biotop-Nr. alt	29 23
Räumliche Abbildung	Fläche	Kartierung	30.06.2010
Anzahl Abschnitte	1	Fläche / Länge [m²/m]	53153,1437
		Breite (lineare Abb.) [m]	

Weitere Angaben

Merkmal	Wert
Maßnahmen	Sukzession ungestört ablaufen lassen - 1.1

Foto

Fotodatei	6030_29_300610_1.JPG	Fotodatei
Bildbeschreibung		Bildbeschreibung
Aufnahmerichtung		Aufnahmerichtung



Teilflächenbeschreibung

Teilflächentyp		Teilflächen-Nr.	1
Biotoptyp	Ruderalflur mittlerer Standorte (2000)	Biotoptyp	APM
- Zusatz		- gesetzl. Grundl.	
FFH-LRT		FFH-LRT	
Beschreibung		Entw.potential LRT	
		Hauptfläche	Ja
		Flächenanteil	50 %
		FFH-Unters.Fläche	Nein
		Saatgutfläche	Nein

Erhebungsbogen

B

Projekt	Biotopkartierung Hamburg	Interne Nr.	17362
		DK5 DK5-GK	6030 6032
Handlungsbedarf	Nein	DK5 - Name	Waltershof
Bearbeitung	RIN	Biotop-Nr. alt	29 23
Räumliche Abbildung	Fläche	Kartierung	30.06.2010
Anzahl Abschnitte	1	Fläche / Länge [m²/m]	53153,1437
		Breite (lineare Abb.) [m]	

Zeigerwerte der Pflanzenartenliste (Auswertung)

Standort	Belichtung	halbsonnig	7,4
Boden	Feuchte	frisch und mäßig frisch	5,4
	Stickstoff (N)	mäßig stickstoffarm bis stickstoffreich	6,4
	Reaktion	neutral	6,9
Vegetation	Mahdverträglichkeit	mäßig schnittverträglich (erster Schnitt nicht vor 1. Juli)	5
Zeigerwerte	Futterwert	geringwertiges Futter	3,3
	Wechselfeuchteanzeiger		7
	Giftpflanzen		2
	Überschw.anzeiger		8

Pflanzenartenliste

Gruppe / Pflanzenart	MS	M	W	Vs	St	PA	Ph	Sz	VS	V	G	cf	§	Rote Liste			
														HH	ND	SH	D
Tracheobionta (Gefäßpflanzen)																	
Achillea millefolium (Gewöhnliche Schafgarbe)	7	w		-	-												
Aegopodium podagraria (Giersch)	7	z		-													
Agrostis capillaris (Rotes Straußgras)	7	z		-													
Alnus glutinosa (Schwarz-Erle)	7	z		-	-												
Anchusa arvensis (Acker-Krummhals)	7	w		-	-								3				
Anthriscus sylvestris (Wiesen-Kerbel)	7	z		-	-												
Arctium minus (Kleine Klette)	7	w		-	-												
Armoracia rusticana (Meerrettich)	7	w		-	-												
Arrhenatherum elatius (Glatthafer)	7	w		-	-												
Artemisia vulgaris (Gewöhnlicher Beifuß)	7	w		-	-												
Berteroa incana (Graukresse)	7	w		-	-												
Brassica nigra (Schwarzer Senf)	7	h		-	-									D			
Bromus hordeaceus (Weiche Tresse)	7	w		-	-												
Bromus sterilis (Taube Tresse)	7	w		-	-												
Bryonia dioica (Rotbeerige Zaunrübe)	7	z		-	-												
Calystegia sepium (Zaun-Winde)	7	w		-	-												
Capsella bursa-pastoris (Gewöhnliches Hirtentäschel)	7	z		-	-												
Carduus crispus (Krause Distel)	7	z		-	-												
Carex hirta (Behaarte Segge)	7	w		-	-												
Chenopodium album (Weißer Gänsefuß)	7	z		-	-												
Chenopodium ficifolium (Feigenblättriger Gänsefuß)	7	w		-	-								D	D			
Chenopodium polyspermum (Vielsamiger Gänsefuß)	7	z		-	-												
Cirsium arvense (Acker-Kratzdistel)	7	z		-													
Cirsium vulgare (Gewöhnliche Kratzdistel)	7	w		-													
Dactylis glomerata (Wiesen-Knäuelgras)	7	w		-	-												
Echium vulgare (Gewöhnlicher Natternkopf)	7	w		-	-								3	3			
Elymus repens (Gewöhnliche Quecke)	7	z		-	-												
Equisetum arvense (Acker-Schachtelhalm)	7	w		-	-												
Erysimum cheiranthoides (Acker-Schöterich)	7	w		-	-												
Fallopia convolvulus (Winden-Knöterich)	7	z		-	-												
Fallopia japonica (Japanischer Staudenknöterich)	7	w		-	-												
Galeopsis tetrahit (Gewöhnlicher Hohlzahn)	7	w		-	-												
Galium aparine (Kletten-Labkraut)	7	w		-	-												

Erhebungsbogen

B

Projekt	Biotopkartierung Hamburg		Interne Nr.	17362
			DK5 DK5-GK	6030 6032
Handlungsbedarf	Nein		DK5 - Name	Waltershof
Bearbeitung	RIN	Kopie	Nein	Biotop-Nr. alt
Räumliche Abbildung	Fläche			29 23
Anzahl Abschnitte	1			Kartierung
				30.06.2010
				Fläche / Länge [m²/m]
				53153,1437
				Breite (lineare Abb.) [m]

Pflanzenartenliste

Gruppe / Pflanzenart	MS	M	W	Vs	St	PA	Ph	Sz	VS	V	G	cf	Rote Liste						
													§	HH	ND	SH	D		
Glechoma hederacea (Gundermann)	7	w		-	-														
Hesperis matronalis (Gewöhnliche Nachtviole)	7	w		-	-														
Holcus lanatus (Wolliges Honiggras)	7	z		-															
Humulus lupulus (Hopfen)	7	w		-	-														
Hypericum perforatum (Echtes Johanniskraut)	7	z		-															
Hypochaeris radicata (Gewöhnliches Ferkelkraut)	7	w		-	-														
Lactuca serriola (Kompaß-Lattich)	7	w		-	-														
Lamium album (Weiße Taubnessel)	7	w		-															
Lamium amplexicaule (Stengelumfassende Taubnessel)	7	w		-	-														
Leucanthemum vulgare (Frühe Wiesen-Margerite)	7	w		-	-														V
Lolium perenne (Ausdauerndes Weidelgras)	7	z		-															
Lotus corniculatus (Gewöhnlicher Hornklee)	7	w		-	-														V
Lythrum salicaria (Blut-Weiderich)	7	w		-	-														
Malva moschata (Moschus-Malve)	7	w		-	-														3
Melilotus albus (Weißer Steinklee)	7	h		-	-														
Melilotus officinalis (Echter Steinklee)	7	w		-	-														
Myosotis arvensis (Acker-vergissmeinnicht)	7	w		-															
Petasites hybridus (Gewöhnliche Pestwurz)	7	w		-	-														
Plantago lanceolata (Spitz-Wegerich)	7	w		-	-														
Poa palustris (Sumpf-Rispengras)	7	w		-	-														
Polygonum aviculare (Vogel-Knöterich)	7	w		-	-														
Populus x canadensis (Hybrid-Pappel)	7	z		-	-														
Potentilla reptans (Kriechendes Fingerkraut)	7	w		-	-														
Ranunculus acris (Scharfer Hahnenfuß)	7	w		-	-														
Rubus armeniacus (Armenische Brombeere)	7	h		-															
Rubus idaeus (Himbeere)	7	w		-	-														
Rumex crispus (Krauser Ampfer)	7	w		-	-														
Salix alba (Silber-Weide)	7	w		-	-														
Sambucus nigra (Schwarzer Holunder)	7	z		-															
Scorzoneroides autumnalis (Herbst-Löwenzahn)	7	w		-															
Senecio vulgaris (Gewöhnliches Greiskraut)	7	w		-	-														
Silene latifolia alba (Weiße Lichtnelke)	7	w		-	-														
Sisymbrium officinale (Weg-Rauke)	7	w		-	-														
Solanum dulcamara (Bittersüßer Nachtschatten)	7	w		-	-														
Solidago gigantea (Riesen-Goldrute)	7	z		-	-														
Sonchus asper (Rauhe Gänsedistel)	7	w		-	-														
Stachys palustris (Sumpf-Ziest)	7	w		-	-														
Stellaria media (Vogelmiere)	7	z		-															
Tanacetum vulgare (Rainfarn)	7	w		-															
Taraxacum sect. Ruderalia (Artengruppe Gemeiner Löwenzahn)	7	z		-															D
Thlaspi arvense (Acker-Hellerkraut)	7	w		-	-														
Trifolium dubium (Kleiner Klee)	7	w		-	-														
Trifolium pratense (Rot-Klee)	7	w		-	-														
Trifolium repens (Weiß-Klee)	7	z		-															
Urtica dioica (Große Brennnessel)	7	z		-															

Erhebungsbogen

B

Projekt	Biotopkartierung Hamburg	Interne Nr.	17362
		DK5 DK5-GK	6030 6032
Handlungsbedarf	Nein	DK5 - Name	Waltershof
Bearbeitung	RIN	Biotop-Nr. alt	29 23
Räumliche Abbildung	Fläche	Kartierung	30.06.2010
Anzahl Abschnitte	1	Fläche / Länge [m²/m]	53153,1437
		Breite (lineare Abb.) [m]	

Pflanzenartenliste

Gruppe / Pflanzenart	MS	M	W	Vs	St	PA	Ph	Sz	VS	V	G	cf	§	Rote Liste			
														HH	ND	SH	D
Vicia hirsuta (Rauhhaarige Wicke)	7	w		-	-												
Anzahl Rote Liste Arten														4	6		
Anzahl Arten														79			

MS: Mengensystem; M: Mengenangabe, W: Bewertung der Art (FFH-Monitoring), Vs: Vegetationsschicht, St: Status, PA: Autor Phänologie; Ph: Phänologie, Sz: Soziabilität, VS: Vitalitätssystem; V: Vitalität, G: Geschlecht, cf: unsichere Bestimmung, §: Schutz nach BNatSchG, HH: Rote Liste Hamburg, Nds: Rote Liste Niedersachsen, SH: Rote Liste Schleswig-Holstein, D: Rote Liste Deutschland

Teilflächenbeschreibung

Teilflächentyp		Teilflächen-Nr.	2
Biotoptyp	Halbruderale Gras- und Staudenflur mittlerer Standorte (2000)	Biotoptyp	AKM
- Zusatz		- gesetzl. Grundl.	
FFH-LRT		FFH-LRT	
Beschreibung		Entw.potential LRT	
		Hauptfläche	
		Flächenanteil	30 %
		FFH-Unters.Fläche	Nein
		Saatgutfläche	Nein

Teilflächenbeschreibung

Teilflächentyp		Teilflächen-Nr.	3
Biotoptyp	Sonstige offene Fläche und Rohbodenstandorte (2000)	Biotoptyp	OX
- Zusatz		- gesetzl. Grundl.	
FFH-LRT		FFH-LRT	
Beschreibung		Entw.potential LRT	
		Hauptfläche	
		Flächenanteil	20 %
		FFH-Unters.Fläche	Nein
		Saatgutfläche	Nein