

Erhebungsbogen

B

Projekt	Biotopkartierung Hamburg		Interne Nr.	17389	
			DK5 DK5-GK	6030	6032
Handlungsbedarf	Nein		DK5 - Name	Waltershof	
Bearbeitung	PRO	Kopie	Biotop-Nr. alt	29	23
Räumliche Abbildung	Fläche		Kartierung	10.10.2002	
Anzahl Abschnitte	1		Fläche / Länge [m²/m]	16486,8141	
			Breite (lineare Abb.) [m]		

Gesetzlicher Schutz	_ kein gesetzl. Schutz kein gesetzlich geschütztes Biotop	Schutz nur teilweise	Nein
----------------------------	--	-----------------------------	-------------

Gesamtbewertung	5	Noch wertvoll, gut entwicklungsfähig
– Alter	4	Biotop mittleren Alters, 10 bis 20 Jahre
– Belastungsgrad	3	Flächenhafte starke Belastung
– Ökolog. Funktion	6	Hohe Bedeutung in einem Biotopkomplex, für den lokalen Biotopverbund oder als Puffer
– Seltenheit	6	Seltener Biotoptyp, ohne seltene oder bedrohte Pflges., ungesättigtes Artenspektrum, reliktsche RL-Arten

Bestandsbeschreibung

Schafweide.
 Intensiv beweidet, daher Gräser schlecht zu erkennen. Substat sehr unterschiedlich, zB. ein Bereich mit Schottersteinen oder im O torfig, mit Stümpfen eines ehemaligen jungen Birkenwäldchens, vermutlich ursprünglicher Niedermoorboden. Insgesamt moosreich. Es gibt viel Weideunkräuter, Brennesseln und Disteln, einige kleine Obstbäume und wenige kleine Brombeereinseln oder Holundergebüsch, auch greift Gebüsch von der benachbarten Pappelreihe über.
 Es finden sich Maulwurfshaufen und Überreste eines gerissenen Schafs. Die Predatoren waren wahrscheinlich Menschen.

Vorkommen an Biotoptypen

1	TF	Typ	HF	F.Anteil
2	BTYP	Biotoptyp		- gesetzl. Grundl.
3	Zusatz	Zusatz zum Biotoptypen		
4	LRT	Lebensraumtyp		
1	1		Ja	100 %
2	G	Grünland (2000)		
3	mo	moosreich (mo)		
4	kein LRT	kein Lebensraumtyp nach FFH-Richtlinie		
1	2			0 %
2	AP	Ruderalflur (2000)		

Räumliche Lage

Lagebeschreibung	zw. Dradenastr und A7		
Nachbarnutzung/en	Umspannwerk, Straße, Strom- und Hafenanbau, Gehölz, Hafenanbahn		
Rechtswert (X)	560705	Hochwert (Y)	5930166
Bezirk	Hamburg-Mitte	Naturraum	Finkenwerder, Altenwerder (673.00)
Stadtteil (OT-Nr.)	Waltershof (140)	Gemarkung	Finkenwerder Nord (106)
Digitaler Grünplan	<input type="checkbox"/> Hafengesamtgebiet	<input checked="" type="checkbox"/> Ramsargebiet	<input type="checkbox"/> EG-Vogelschutzgeb.
Ausgleichsflächen	<input type="checkbox"/> Biosphärenreservat	<input type="checkbox"/> Nationalpark	<input type="checkbox"/>
NSG / ND / LSG			
FFH-GEBIET			
Wasserschutzgebiet			

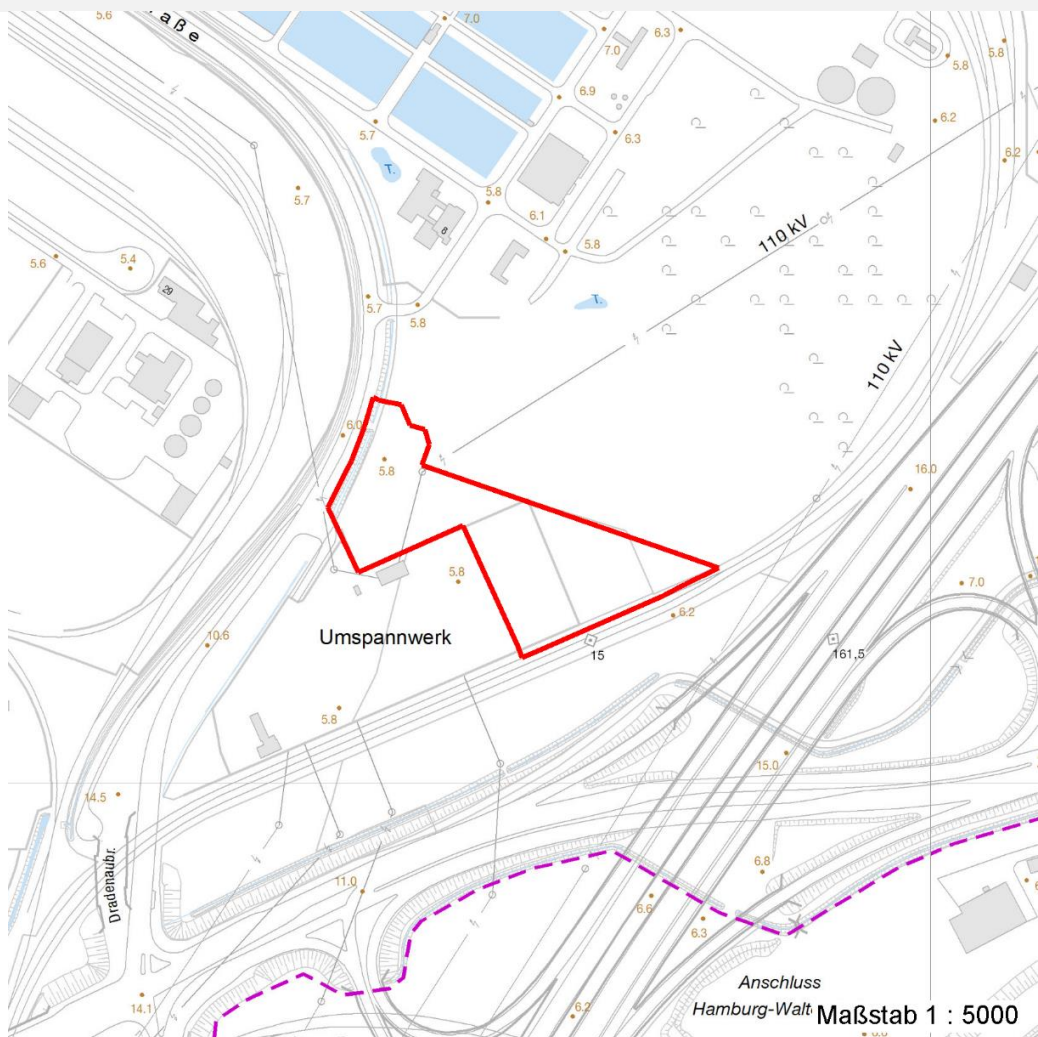
Erhebungsbogen

B

Projekt	Biotopkartierung Hamburg	Interne Nr.	17389
		DK5 DK5-GK	6030 6032
		DK5 - Name	Waltershof
Handlungsbedarf	Nein	Biotop-Nr. alt	29 23
Bearbeitung	PRO	Kartierung	10.10.2002
Räumliche Abbildung	Fläche	Fläche / Länge [m²/m]	16486,8141
Anzahl Abschnitte	1	Breite (lineare Abb.) [m]	

Räumliche Lage

Karte



Weitere Erhebungsbögen

Interne Nr.	Interne Nr. Zuordnung	DK5	Biotop-Nr.	Kartierung	Zuordnung	DK5 (GK)	Biotop-Nr. (alt)
17389	17362	6030	29	30.06.2010	K	6032	23
17389	17353	6030	13	15.08.1988	<	6032	4

Zuordnung: N = nachfolgende Kartierung, K = weitere Kartierungen (zeitlich vorher oder nachher)

Foto

Interne Nr.	Index	Dateiname	Aufnahmerichtung
10229	0	6030_29_101002_1.JPG	
10230	0	6030_29_101002_2.JPG	

Weitere Angaben

Merkmal	Wert
---------	------

Auswertung

07.04.2020

Erhebungsbogen

B

Projekt	Biotopkartierung Hamburg		Interne Nr.	17389
			DK5 DK5-GK	6030 6032
Handlungsbedarf	Nein		DK5 - Name	Waltershof
Bearbeitung	PRO	Kopie	Nein	Biotop-Nr. alt
Räumliche Abbildung	Fläche			29 23
Anzahl Abschnitte	1			Kartierung
				10.10.2002
				Fläche / Länge [m²/m]
				16486,8141
				Breite (lineare Abb.) [m]

Weitere Angaben

Merkmal	Wert
Gefährdung / Einflüsse	Starke Lärmbelastung Elektrosmog tlw. nichtnatürliches Substrat Eutrophierung Starke Luftbelastung Überweidung
Wertgesichtspunkte	Bedeutung für das Landschaftsbild Bedeutung für das Naturerleben Bestandteil der historischen Kulturlandschaft Naturnahes Element in beeinträchtigter Umgebung Rest der ursprünglichen Naturlandschaft Teil eines größeren Biotopkomplexes - Ruderalisierung
zoologisch bedeutsame Strukturen	Blütenreiche Fluren
Bedeutung für Tiergruppe	Dichte spontane Gebüsche Insekten, allgemein Wiesenvögel Tagfalter Heuschrecken Vögel
Maßnahmen	Beseitigung von Müll / Gartenabfällen - 1.11 Überweidung vermeiden Rücknahme einiger Gehölze Erhalt des Biotops in der gegenwärtigen Ausprägung - 1.4

Foto

Fotodatei 6030_29_101002_1.JPG
Bildbeschreibung mit Pappelreihe HEA 10028
Aufnahmerichtung



Fotodatei 6030_29_101002_2.JPG
Bildbeschreibung
Aufnahmerichtung



Erhebungsbogen

B

Projekt	Biotopkartierung Hamburg	Interne Nr.	17389
		DK5 DK5-GK	6030 6032
Handlungsbedarf	Nein	DK5 - Name	Waltershof
Bearbeitung	PRO	Biotop-Nr. alt	29 23
Räumliche Abbildung	Fläche	Kartierung	10.10.2002
Anzahl Abschnitte	1	Fläche / Länge [m²/m]	16486,8141
		Breite (lineare Abb.) [m]	

Teilflächenbeschreibung

Teilflächentyp		Teilflächen-Nr.	1
Biotoptyp	Grünland (2000)	Biotoptyp	G
- Zusatz	moosreich (mo)	- gesetzl. Grundl.	
FFH-LRT	kein Lebensraumtyp nach FFH-Richtlinie	FFH-LRT	kein LRT
Beschreibung	Standort: sehr unterschiedlich	Entw.potential LRT	
		Hauptfläche	Ja
		Flächenanteil	100 %
		FFH-Unters.Fläche	Nein
		Saatgutfläche	Nein

Weitere Angaben

Merkmal	Wert
Standort, Relief	
Relief	annähernd eben
Veg. - Deckg./Ant.	
Gesamt	90 %
Veg. - Soziologie	
BfN Schlüssel	30.0.02.03 - Cynosurion (Weidelgras-Kammgrasweiden) - fragmentarisch / gestört @9999@ - Krautige Vegetation oft gestörter Plätze)

Zeigerwerte der Pflanzenartenliste (Auswertung)

Standort	Belichtung	halbsonnig	7,4
Boden	Feuchte	frisch und mäßig frisch	5,5
	Stickstoff (N)	stickstoffreich	7,3
	Reaktion	neutral	6,7
Vegetation	Mahdverträglichkeit	mäßig schnittverträglich (erster Schnitt nicht vor 1. Juli)	5
Zeigerwerte	Futterwert	sehr geringwertiges Futter	1,8
	Wechselfeuchteanzeiger		1
	Giftpflanzen		2
	Überschw.anzeiger		1

Pflanzenartenliste

Gruppe / Pflanzenart	MS	M	W	Vs	St	PA	Ph	Sz	VS	V	G	cf	§	Rote Liste			
														HH	ND	SH	D
Tracheobionta (Gefäßpflanzen)																	
Aegopodium podagraria (Giersch)	7	X		-													
Agrostis capillaris (Rotes Straußgras)	7	X		-													
Cardamine hirsuta (Behaartes Schaumkraut)	7	X		-													
Cerastium glomeratum (Knäuel-Hornkraut)	7	X		-													
Cerastium holosteoides (Gewöhnliches Hornkraut)	7	X		-													
Cirsium arvense (Acker-Kratzdistel)	7	h		-													
Cirsium vulgare (Gewöhnliche Kratzdistel)	7	X		-													
Holcus lanatus (Wolliges Honiggras)	7	X		-													
Hypericum perforatum (Echtes Johanniskraut)	7	X		-													

Erhebungsbogen

B

Projekt	Biotopkartierung Hamburg	Interne Nr.	17389
		DK5 DK5-GK	6030 6032
Handlungsbedarf	Nein	DK5 - Name	Waltershof
Bearbeitung	PRO	Biotop-Nr. alt	29 23
Räumliche Abbildung	Fläche	Kartierung	10.10.2002
Anzahl Abschnitte	1	Fläche / Länge [m²/m]	16486,8141
		Breite (lineare Abb.) [m]	

Pflanzenartenliste

Gruppe / Pflanzenart	MS	M	W	Vs	St	PA	Ph	Sz	VS	V	G	cf	§	Rote Liste				
														HH	ND	SH	D	
Lamium album (Weiße Taubnessel)	7	X		-														
Ligustrum vulgare (Gemeiner Liguster)	7	w		-														
Linaria vulgaris (Gewöhnliches Leinkraut)	7	X		-														
Lolium perenne (Ausdauerndes Weidelgras)	7	X		-														
Malus domestica (Kultur-Apfel)	7	w		-														
Myosotis arvensis (Acker-vergissmeinnicht)	7	X		-														
Poa annua (Einjähriges Rispengras)	7	X		-														
Poa pratensis (Wiesen-Rispengras)	7	X		-														
Pyrus communis (Kultur-Birne)	7	w		-														
Ranunculus repens (Kriechender Hahnenfuß)	7	X		-														
Rosa subcanina (Hundsähnliche Rose)	7	X		-								X					D	
Rubus armeniacus (Armenische Brombeere)	7	X		-														
Rubus corylifolius agg. (Artengruppe Haselblattbrombeere)	7	X		-														
Salix viminalis (Korb-Weide)	7	X		-														
Sambucus nigra (Schwarzer Holunder)	7	X		-														
Scorzoneroidees autumnalis (Herbst-Löwenzahn)	7	X		-														
Sonchus oleraceus (Kohl-Gänsedistel)	7	X		-														
Stellaria media (Vogelmiere)	7	X		-														
Tanacetum vulgare (Rainfarn)	7	X		-														
Taraxacum sect. Ruderalia (Artengruppe Gemeiner Löwenzahn)	7	X		-													D	
Trifolium repens (Weiß-Klee)	7	X		-														
Urtica dioica (Große Brennnessel)	7	h		-														
Verbascum spec. (Königskerze)	7	X		-														
Veronica arvensis (Feld-Ehrenpreis)	7	X		-														
Veronica serpyllifolia (Quendel-Ehrenpreis)	7	X		-														
Anzahl Rote Liste Arten														2				
Anzahl Arten														34				

MS: Mengensystem; M: Mengenangabe, W: Bewertung der Art (FFH-Monitoring), Vs: Vegetationsschicht, St: Status, PA: Autor Phänologie; Ph: Phänologie, Sz: Soziabilität, VS: Vitalitätssystem; V: Vitalität, G: Geschlecht, cf: unsichere Bestimmung, §: Schutz nach BNatSchG, HH: Rote Liste Hamburg, Nds: Rote Liste Niedersachsen, SH: Rote Liste Schleswig-Holstein, D: Rote Liste Deutschland

Tierartenliste

	Rote Liste				FFH			
	1 BArtSchG	HH	ND	SH	D	II	IV	V
2 Anzahl					Anzahltyp			
3 Anzahl geschätzt					Geschlecht			
4 Methode					Verhalten			
5 Nachweis								
Säugetiere								
Talpa europaea (Maulwurf, Maulwurf(eurasischer))	1	b						
	2							
	3	>= 1						
	4	Quartier-/Höhlen-/Nestkontrolle				Fortpflanzungsverhalten		

Erhebungsbogen

B

Projekt	Biotopkartierung Hamburg	Interne Nr.	17389
		DK5 DK5-GK	6030 6032
Handlungsbedarf	Nein	DK5 - Name	Waltershof
Bearbeitung	PRO	Biotop-Nr. alt	29 23
Räumliche Abbildung	Fläche	Kartierung	10.10.2002
Anzahl Abschnitte	1	Fläche / Länge [m²/m]	16486,8141
		Breite (lineare Abb.) [m]	

Tierartenliste

		Rote Liste				FFH		
1	BArtSchG	HH	ND	SH	D	II	IV	V
2	Anzahl				Anzahltyp			
3	Anzahl geschätzt				Geschlecht			
4	Methode				Verhalten			
5	Nachweis							

Teilflächenbeschreibung

Teilflächentyp		Teilflächen-Nr.	2
Biotoptyp	Ruderalflur (2000)	Biotoptyp	AP
- Zusatz		- gesetzl. Grundl.	
FFH-LRT		FFH-LRT	
Beschreibung		Entw.potential LRT	
		Hauptfläche	
		Flächenanteil	0 %
		FFH-Unters.Fläche	Nein
		Saatgutfläche	Nein