

# Erhebungsbogen

**B**

<b>Projekt</b>	Biotopkartierung Hamburg	<b>Interne Nr.</b>	17404
		<b>DK5   DK5-GK</b>	<b>6030</b> 6032
<b>Handlungsbedarf</b>	Nein	<b>DK5 - Name</b>	Waltershof
<b>Bearbeitung</b>	RIN	<b>Biotop-Nr.   alt</b>	<b>21</b> 13
<b>Räumliche Abbildung</b>	Fläche	<b>Kartierung</b>	22.09.2010
<b>Anzahl Abschnitte</b>	1	<b>Fläche / Länge [m<sup>2</sup>/m]</b>	6640,0553
		<b>Breite (lineare Abb.) [m]</b>	

**Gesetzlicher Schutz**    **\_ kein gesetzl. Schutz kein gesetzlich geschütztes Biotop**    **Schutz nur teilweise**    **Nein**

**Gesamtbewertung**    5    Noch wertvoll, gut entwicklungsfähig

- Alter
- Belastungsgrad
- Ökolog. Funktion
- Seltenheit

## Bestandsbeschreibung

Artenreiche Ruderalflur auf und um eine ältere Erddeponie. Eine Gehölzsukzession aus Brombeeren und Silberweiden zeichnet sich ab.

## Vorkommen an Biotoptypen

1	TF	Typ	HF	F.Anteil
2	BTYP	Biotoptyp		- gesetzl. Grundl.
3	Zusatz	Zusatz zum Biotoptypen		
4	LRT	Lebensraumtyp		
1	1		Ja	100 %
2	AKM	Halbruderale Gras- und Staudenflur mittlerer Standorte (2000)		

## Räumliche Lage

<b>Lagebeschreibung</b>	westlich Finkenwerder Straße		
<b>Nachbarnutzung/en</b>	Pioniergehölze, Straße, Hafengewerbe		
<b>Rechtswert (X)</b>	561245	<b>Hochwert (Y)</b>	5930169
<b>Bezirk</b>	Hamburg-Mitte	<b>Naturraum</b>	Hamburger Hafen (Singularität) (673.02)
<b>Stadtteil (OT-Nr.)</b>	Waltershof (140)	<b>Gemarkung</b>	Finkenwerder Nord (106)
<b>Digitaler Grünplan</b>	<input type="checkbox"/> <b>Hafengesamtgebiet</b>	<input checked="" type="checkbox"/> <b>Ramsargebiet</b>	<input type="checkbox"/> <b>EG-Vogelschutzgeb.</b>
<b>Ausgleichsflächen</b>	<input type="checkbox"/> <b>Biosphärenreservat</b>	<input type="checkbox"/> <b>Nationalpark</b>	<input type="checkbox"/>
<b>NSG / ND / LSG</b>			
<b>FFH-GEBIET</b>			
<b>Wasserschutzgebiet</b>			

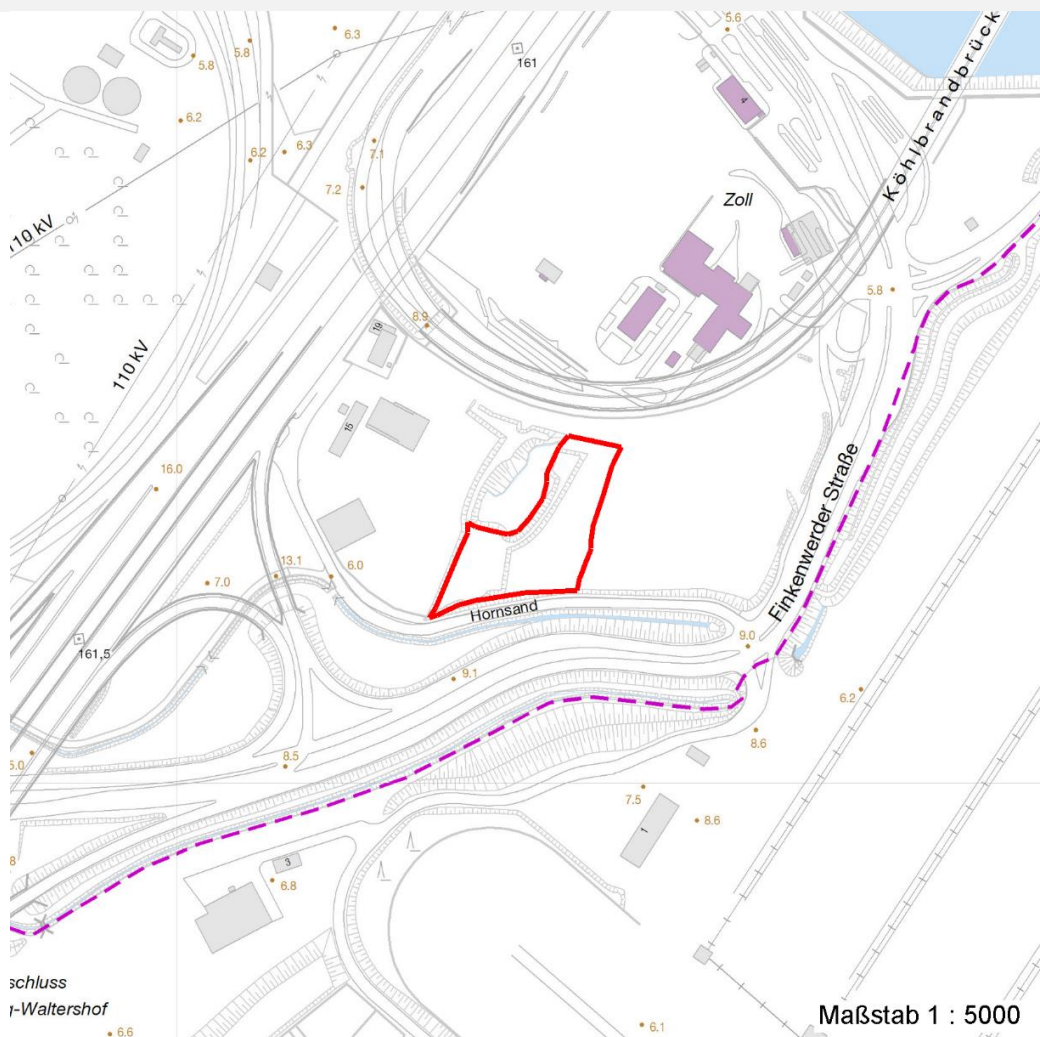
# Erhebungsbogen

**B**

<b>Projekt</b>	Biotopkartierung Hamburg		<b>Interne Nr.</b>	17404
			<b>DK5   DK5-GK</b>	6030      6032
			<b>DK5 - Name</b>	Waltershof
<b>Handlungsbedarf</b>	Nein		<b>Biotop-Nr.   alt</b>	21      13
<b>Bearbeitung</b>	RIN	<b>Kopie</b>	Nein	<b>Kartierung</b>
<b>Räumliche Abbildung</b>	Fläche			22.09.2010
<b>Anzahl Abschnitte</b>	1			<b>Fläche / Länge [m<sup>2</sup>/m]</b>
				6640,0553
				<b>Breite (lineare Abb.) [m]</b>

## Räumliche Lage

### Karte



## Weitere Erhebungsbögen

Interne Nr.	Interne Nr. Zuordnung	DK5	Biotop-Nr.	Kartierung	Zuordnung	DK5 (GK)	Biotop-Nr. (alt)
17404	17375	6030	21	09.10.2002	K	6032	13

Zuordnung: N = nachfolgende Kartierung, K = weitere Kartierungen (zeitlich vorher oder nachher)

## Foto

Interne Nr.	Index	Dateiname	Aufnahmerichtung
8611	0	6030_21_220910_1.JPG	

## Weitere Angaben

Merkmal	Wert
<b>Auswertung</b>	
Gefährdung / Einflüsse	Bebauung Intensivierung der Nutzung oder Pflege

# Erhebungsbogen

**B**

<b>Projekt</b>	Biotopkartierung Hamburg	<b>Interne Nr.</b>	17404
		<b>DK5   DK5-GK</b>	<b>6030</b> 6032
<b>Handlungsbedarf</b>	Nein	<b>DK5 - Name</b>	Waltershof
<b>Bearbeitung</b>	RIN	<b>Biotop-Nr.   alt</b>	<b>21</b> 13
<b>Räumliche Abbildung</b>	Fläche	<b>Kartierung</b>	22.09.2010
<b>Anzahl Abschnitte</b>	1	<b>Fläche / Länge [m<sup>2</sup>/m]</b>	6640,0553
		<b>Breite (lineare Abb.) [m]</b>	

## Weitere Angaben

Merkmal	Wert
Wertgesichtspunkte	Artenreich
Maßnahmen	Landschaftstypischer Biotop Sukzession ungestört ablaufen lassen - 1.1

## Foto

<b>Fotodatei</b>	6030_21_220910_1.JPG	<b>Fotodatei</b>
<b>Bildbeschreibung</b>		<b>Bildbeschreibung</b>
<b>Aufnahmerichtung</b>		<b>Aufnahmerichtung</b>



## Teilflächenbeschreibung

<b>Teilflächentyp</b>		<b>Teilflächen-Nr.</b>	1
<b>Biotoptyp</b>	Halbruderale Gras- und Staudenflur mittlerer Standorte (2000)	<b>Biotoptyp</b>	AKM
- <b>Zusatz</b>		- <b>gesetzl. Grundl.</b>	
<b>FFH-LRT</b>		<b>FFH-LRT</b>	
<b>Beschreibung</b>		<b>Entw.potential LRT</b>	
		<b>Hauptfläche</b>	Ja
		<b>Flächenanteil</b>	100 %
		<b>FFH-Unters.Fläche</b>	Nein
		<b>Saatgutfläche</b>	Nein

# Erhebungsbogen

**B**

<b>Projekt</b>	Biotopkartierung Hamburg		<b>Interne Nr.</b>	17404
			<b>DK5   DK5-GK</b>	<b>6030</b> 6032
<b>Handlungsbedarf</b>	Nein		<b>DK5 - Name</b>	Waltershof
<b>Bearbeitung</b>	RIN	<b>Kopie</b>	<b>Biotop-Nr.   alt</b>	<b>21</b> 13
<b>Räumliche Abbildung</b>	Fläche	Nein	<b>Kartierung</b>	22.09.2010
<b>Anzahl Abschnitte</b>	1		<b>Fläche / Länge [m<sup>2</sup>/m]</b>	6640,0553
			<b>Breite (lineare Abb.) [m]</b>	

## Zeigerwerte der Pflanzenartenliste (Auswertung)

<b>Standort</b>	<b>Belichtung</b>	sonnig	7,7
<b>Boden</b>	<b>Feuchte</b>	mäßig trocken und wechsellustig	4,2
	<b>Stickstoff (N)</b>	mäßig stickstoffarm	5,3
	<b>Reaktion</b>	neutral	6,7
<b>Vegetation</b>	<b>Mahdverträglichkeit</b>	schnittempfindlich bis mäßig schnittverträglich	4,1
<b>Zeigerwerte</b>	<b>Futterwert</b>	sehr geringwertiges Futter	1,9
	<b>Wechselfeuchteanzeiger</b>		7
	<b>Giftpflanzen</b>		1
	<b>Überschw.anzeiger</b>		0

## Pflanzenartenliste

Gruppe / Pflanzenart	MS	M	W	Vs	St	PA	Ph	Sz	VS	V	G	cf	§	Rote Liste			
														HH	ND	SH	D
<b>Tracheobionta (Gefäßpflanzen)</b>																	
Achillea millefolium (Gewöhnliche Schafgarbe)	7	z		-	-												
Agrostis stolonifera (Ausläufer-Straußgras)	7	w		-													
Artemisia vulgaris (Gewöhnlicher Beifuß)	7	w		-													
Berteroa incana (Graukresse)	7	z		-	-												
Calamagrostis epigejos (Land-Reitgras)	7	h		-	-												
Carex hirta (Behaarte Segge)	7	w		-	-												
Cichorium intybus (Wegwarte)	7	h		-	-									3	V		
Cirsium arvense (Acker-Kratzdistel)	7	h		-	-												
Cytisus scoparius (Besenginster)	7	w		-	-												
Dactylis glomerata (Wiesen-Knäuelgras)	7	z		-	-												
Daucus carota (Wilde Möhre)	7	w		-													
Elymus repens (Gewöhnliche Quecke)	7	w		-													
Erigeron canadensis (Kanadisches Berufkraut)	7	z		-													
Erodium cicutarium (Gewöhnlicher Reiherschnabel)	7	w		-	-												
Euphorbia cyparissias (Zypressen-Wolfsmilch)	7	z		-	-									V	V		
Filago arvensis (Acker-Filzkraut)	7	w		-	-										3		
Geranium pusillum (Kleiner Storchschnabel)	7	h		-	-												
Hippophae rhamnoides (Sanddorn)	7	w		-	-												
Holcus lanatus (Wolliges Honiggras)	7	w		-													
Hypericum perforatum (Echtes Johanniskraut)	7	z		-	-												
Hypochaeris radicata (Gewöhnliches Ferkelkraut)	7	w		-	-												
Medicago lupulina (Hopfenklee)	7	w		-	-												
Oenothera biennis (Gewöhnliche Nachtkerze)	7	w		-	-												
Plantago lanceolata (Spitz-Wegerich)	7	w		-													
Plantago major (Breit-Wegerich)	7	w		-	-												
Rumex acetosella (Kleiner Sauerampfer)	7	w		-	-												
Rumex crispus (Krauser Ampfer)	7	z		-	-												
Senecio inaequidens (Schmalblättriges Greiskraut)	7	h		-	-												
Solidago gigantea (Riesen-Goldrute)	7	z		-													
Tanacetum vulgare (Rainfarn)	7	z		-	-												
Taraxacum sect. Ruderalia (Artengruppe Gemeiner Löwenzahn)	7	z		-	-									D			
Torilis japonica (Gewöhnlicher Klettenkerbel)	7	w		-	-												
Trifolium arvense (Hasen-Klee)	7	z		-	-												

# Erhebungsbogen

**B**

<b>Projekt</b>	Biotopkartierung Hamburg		<b>Interne Nr.</b>	17404	
			<b>DK5   DK5-GK</b>	<b>6030</b>	6032
<b>Handlungsbedarf</b>	Nein		<b>DK5 - Name</b>	Waltershof	
<b>Bearbeitung</b>	RIN	<b>Kopie</b>	<b>Biotop-Nr.   alt</b>	<b>21</b>	13
<b>Räumliche Abbildung</b>	Fläche		<b>Kartierung</b>	22.09.2010	
<b>Anzahl Abschnitte</b>	1		<b>Fläche / Länge [m<sup>2</sup>/m]</b>	6640,0553	
			<b>Breite (lineare Abb.) [m]</b>		

## Pflanzenartenliste

Gruppe / Pflanzenart	MS	M	W	Vs	St	PA	Ph	Sz	VS	V	G	cf	§	Rote Liste			
														HH	ND	SH	D
Trifolium pratense (Rot-Klee)	7	w		-													
Tripleurospermum perforatum (Geruchlose Kamille)	7	z		-	-												
Tussilago farfara (Huflattich)	7	z		-	-												
<b>Anzahl Rote Liste Arten</b>													<b>3</b>	<b>3</b>			
<b>Anzahl Arten</b>													<b>36</b>				

MS: Mengensystem; M: Mengenangabe, W: Bewertung der Art (FFH-Monitoring), Vs: Vegetationsschicht, St: Status, PA: Autor Phänologie; Ph: Phänologie, Sz: Soziabilität, VS: Vitalitätssystem; V: Vitalität, G: Geschlecht, cf: unsichere Bestimmung, §: Schutz nach BNatSchG, HH: Rote Liste Hamburg, Nds: Rote Liste Niedersachsen, SH: Rote Liste Schleswig-Holstein, D: Rote Liste Deutschland