

Erhebungsbogen

B

Projekt	Biotopkartierung Hamburg		Interne Nr.	17376	
			DK5 DK5-GK	6030	6032
Handlungsbedarf	Nein		DK5 - Name	Waltershof	
Bearbeitung	PRO	Kopie	Biotop-Nr. alt	15	6
Räumliche Abbildung	Fläche		Kartierung	09.10.2002	
Anzahl Abschnitte	4		Fläche / Länge [m²/m]	21922,6344	
			Breite (lineare Abb.) [m]		

Gesetzlicher Schutz	<input type="checkbox"/> kein gesetzl. Schutz	<input type="checkbox"/> kein gesetzlich geschütztes Biotop	<input type="checkbox"/> Schutz nur teilweise	<input checked="" type="checkbox"/> Nein
----------------------------	---	---	---	--

Gesamtbewertung	6	Wertvoll
– Alter	6	Biotop mittleren Alters, 50 bis 100 Jahre
– Belastungsgrad		
– Ökolog. Funktion	7	Sehr hohe Bedeutung in einem Biotopkomplex, für den lokalen Biotopverbund oder als Puffer
– Seltenheit	5	Seltener Biotoptyp, floristisch stark verarmt, ohne seltener Pflges. od. verbr. artenreicher Biotoptyp

Bestandsbeschreibung

Unterschiedlich beschaffener Ufergehölzbestand auf Steinschüttung. Teilweise mit großen Bäumen und annähernd auwaldartig (im N) Silber-Weide bis 17m Höhe, Fahl-Weide bis 35cm Stammdurchm.), teilweise mit undurchdringlichen Brombeer-matten, stellenweise auch nur Staudenknöterich (im NW).

Durch die aufgeständerte Autobahn und in geringerem Maße durch die Köhlbrandbrücke stellenweise beschattet und demzufolge dort mit schüttererer Vegetation. Anspülungen von Müll.

Im tiefergelegenen Bereich Übergang zu krautiger Ufervegetation. Das Ufer ist auch potentieller Wuchsort der Wibel-Schmiele.

Vorkommen an Biotoptypen

1	TF	Typ	HF	F.Anteil
2	BTYP	Biotoptyp	- gesetzl. Grundl.	
3	Zusatz	Zusatz zum Biotoptypen		
4	LRT	Lebensraumtyp		
1	1		Ja	100 %
2	HU	Ufergehölzsaum (2000)		

Räumliche Lage

Lagebeschreibung	um Rugenberger Hafen			
Nachbarnutzung/en	Hafenbecken; Spundwand/Hafen mit Autobahn u. Köhlbrandbrücke			
Rechtswert (X)	561735	Hochwert (Y)	5930639	
Bezirk	Hamburg-Mitte	Naturraum	Hamburger Hafen (Singularität) (673.02)	
Stadtteil (OT-Nr.)	Waltershof (140)	Gemarkung	Steinwerder-Waltershof (122)	
Digitaler Grünplan	<input type="checkbox"/> Hafengesamtgebiet	<input checked="" type="checkbox"/> x	Ramsargebiet	<input type="checkbox"/> EG-Vogelschutzgeb.
Ausgleichsflächen NSG / ND / LSG	<input type="checkbox"/> Biosphärenreservat	<input type="checkbox"/>	Nationalpark	<input type="checkbox"/>
FFH-GEBIET				
Wasserschutzgebiet				

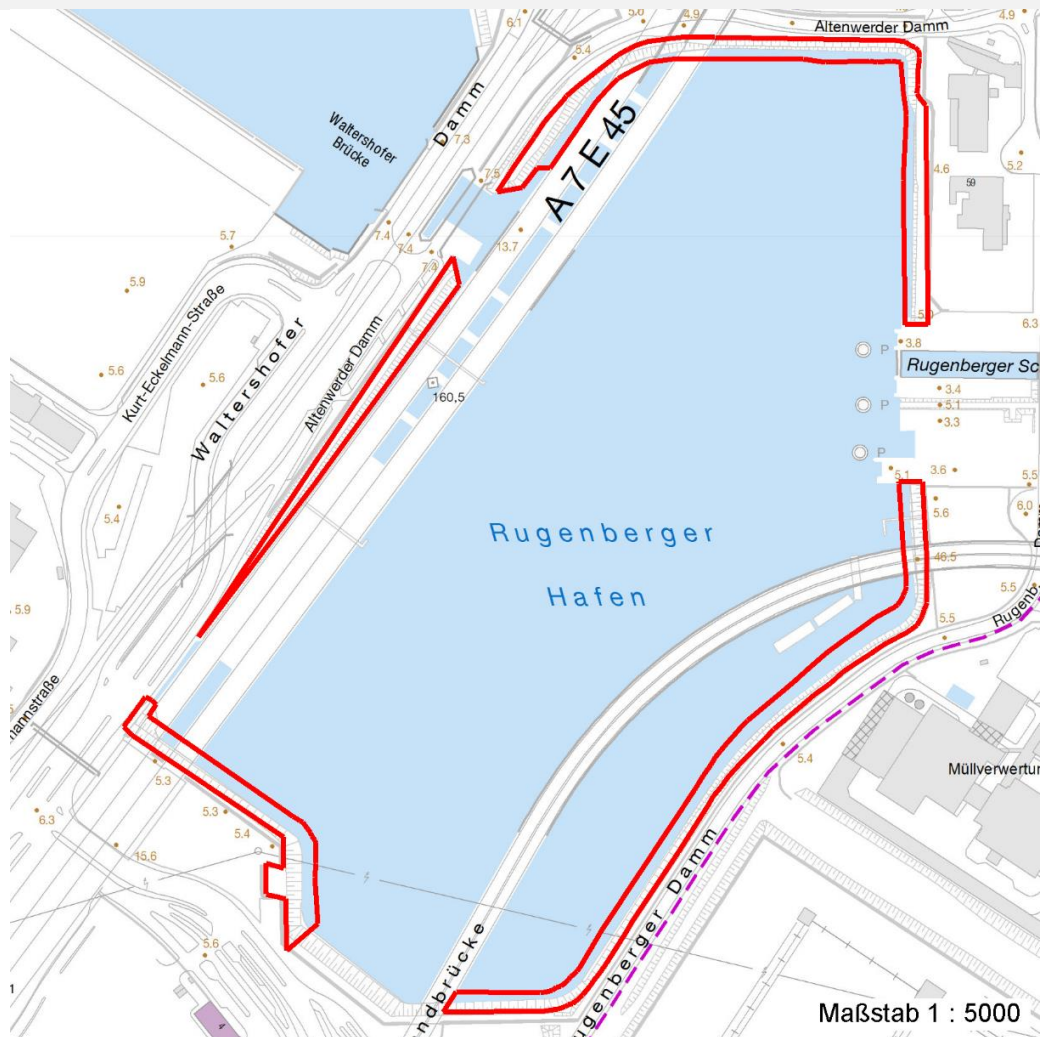
Erhebungsbogen

B

Projekt	Biotopkartierung Hamburg	Interne Nr.	17376	
		DK5 DK5-GK	6030	6032
Handlungsbedarf	Nein	DK5 - Name	Waltershof	
Bearbeitung	PRO	Biotop-Nr. alt	15	6
Räumliche Abbildung	Fläche	Kartierung	09.10.2002	
Anzahl Abschnitte	4	Fläche / Länge [m²/m]	21922,6344	
		Breite (lineare Abb.) [m]		

Räumliche Lage

Karte



Weitere Erhebungsbögen

Interne Nr.	Interne Nr. Zuordnung	DK5	Biotop-Nr.	Kartierung	Zuordnung	DK5 (GK)	Biotop-Nr. (alt)
17376	17374	6030	15	15.09.1988	K	6032	6
17376	17377	6030	63	22.09.2010	N	6032	10039
17376	17374	6030	15	15.09.1988	<	6032	6

Zuordnung: N = nachfolgende Kartierung, K = weitere Kartierungen (zeitlich vorher oder nachher)

Foto

Interne Nr.	Index	Dateiname	Aufnahmerichtung
9254	0	6030_15_091002_1.JPG	
9255	0	6030_15_091002_2.JPG	
9256	0	6030_15_091002_3.JPG	S

Erhebungsbogen

B

Projekt	Biotopkartierung Hamburg		Interne Nr.	17376	
			DK5 DK5-GK	6030	6032
Handlungsbedarf	Nein		DK5 - Name	Waltershof	
Bearbeitung	PRO	Kopie	Biotop-Nr. alt	15	6
Räumliche Abbildung	Fläche	Nein	Kartierung	09.10.2002	
Anzahl Abschnitte	4		Fläche / Länge [m²/m]	21922,6344	
			Breite (lineare Abb.) [m]		

Weitere Angaben

Merkmal	Wert
Auswertung	
Gefährdung / Einflüsse	Müllanschwemmungen; Staub Starke Lärmbelastung Starke Luftbelastung Straßenbau / -ausbau
Wertgesichtspunkte	Naturnahes Element in beeinträchtigter Umgebung Vorkommen seltener Pflanzen Ökologisch positive Entwicklungstendenz Artenreich
zoologisch bedeutsame Strukturen	Alte Bäume mit Höhlen Dichte spontane Gebüsche Totholz
Bedeutung für Tiergruppe	Heckenbrütende Vögel Vögel Insekten, allgemein
Maßnahmen	Beseitigung von Müll / Gartenabfällen - 1.11 Erhalt des Biotops in der gegenwärtigen Ausprägung - 1.4

Erhebungsbogen

B

Projekt	Biotopkartierung Hamburg	Interne Nr.	17376
		DK5 DK5-GK	6030 6032
Handlungsbedarf	Nein	DK5 - Name	Waltershof
Bearbeitung	PRO	Biotop-Nr. alt	15 6
Räumliche Abbildung	Fläche	Kartierung	09.10.2002
Anzahl Abschnitte	4	Fläche / Länge [m²/m]	21922,6344
		Breite (lineare Abb.) [m]	

Foto

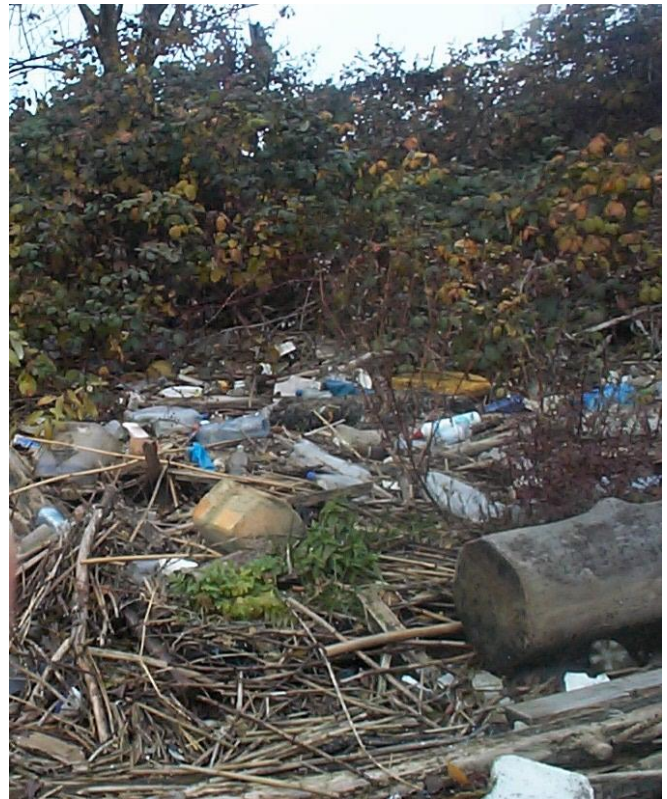
Fotodatei 6030_15_091002_1.JPG
Bildbeschreibung Im Hintergrund Brombeerdominanz, im Vordergrund (O-W-verlaufender Teil des Altenwerder Damms) mehr mit natürlicher, aber gestauchter, Zonierung (Nov 2003)

Fotodatei 6030_15_091002_2.JPG
Bildbeschreibung NO-Ecke (Nov 2003)

Aufnahmerichtung



Aufnahmerichtung



Erhebungsbogen

B

Projekt	Biotopkartierung Hamburg	Interne Nr.	17376
		DK5 DK5-GK	6030 6032
Handlungsbedarf	Nein	DK5 - Name	Waltershof
Bearbeitung	PRO	Biotop-Nr. alt	15 6
Räumliche Abbildung	Fläche	Kartierung	09.10.2002
Anzahl Abschnitte	4	Fläche / Länge [m²/m]	21922,6344
		Breite (lineare Abb.) [m]	

Foto

Fotodatei	6030_15_091002_3.JPG	Fotodatei	
Bildbeschreibung	Unter der Autobahn	Bildbeschreibung	
Aufnahmerichtung	S	Aufnahmerichtung	



Teilflächenbeschreibung

Teilflächentyp		Teilflächen-Nr.	1
Biotoptyp	Ufergehölzsaum (2000)	Biotoptyp	HU
- Zusatz		- gesetzl. Grundl.	
FFH-LRT		FFH-LRT	
Beschreibung	Standort: Ufer-Steinschüttung (meist Schlacke) unter Tideeinfluß teilweise unter / im Schatten der Autobahn	Entw.potential LRT	
		Hauptfläche	Ja
		Flächenanteil	100 %
		FFH-Unters.Fläche	Nein
		Saatgutfläche	Nein

Zeigerwerte der Pflanzenartenliste (Auswertung)

Standort	Belichtung	halbsonnig	7
Boden	Feuchte	feucht	6,8
	Stickstoff (N)	stickstoffreich	6,9
Vegetation	Reaktion	neutral	6,9
	Mahdverträglichkeit	schnittempfindlich bis mäßig schnittverträglich	4,3
	Futterwert	sehr geringwertiges Futter	2
	Wechselfeuchteanzeiger		8
	Giftpflanzen		0
Zeigerwerte	Überschw.anzeiger		10

Erhebungsbogen

B

Projekt	Biotopkartierung Hamburg		Interne Nr.	17376
			DK5 DK5-GK	6030 6032
Handlungsbedarf	Nein		DK5 - Name	Waltershof
Bearbeitung	PRO	Kopie	Biotop-Nr. alt	15 6
Räumliche Abbildung	Fläche	Nein	Kartierung	09.10.2002
Anzahl Abschnitte	4		Fläche / Länge [m²/m]	21922,6344
			Breite (lineare Abb.) [m]	

Pflanzenartenliste

Gruppe / Pflanzenart	MS	M	W	Vs	St	PA	Ph	Sz	VS	V	G	cf	Rote Liste					
													§	HH	ND	SH	D	
Tracheobionta (Gefäßpflanzen)																		
Acer pseudoplatanus (Berg-Ahorn)	7	X		B1														
Aegopodium podagraria (Giersch)	7	X		-														
Alliaria petiolata (Knoblauchsrauke)	7	X		-														
Angelica archangelica (Echte Engelwurz)	7	X		-														
Anthriscus sylvestris (Wiesen-Kerbel)	7	X		-														
Arctium lappa (Große Klette)	7	X		-														
Arrhenatherum elatius (Glatthafer)	7	X		-														
Artemisia vulgaris (Gewöhnlicher Beifuß)	7	X		-														
Betula pendula (Hänge-Birke)	7	X		B1														
Calamagrostis epigejos (Land-Reitgras)	7	X		-														
Calystegia sepium (Zaun-Winde)	7	X		-														
Carpinus betulus (Hainbuche)	7	X		-														
Elymus repens (Gewöhnliche Quecke)	7	X		-														
Epilobium hirsutum (Zottiges Weidenröschen)	7	X		-														
Equisetum arvense (Acker-Schachtelhalm)	7	X		-														
Fallopia japonica (Japanischer Staudenknöterich)	7	X		-														
Fallopia sachalinensis (Sachalin-Staudenknöterich)	7	I		-														
Fraxinus excelsior (Gewöhnliche Esche)	7	X		B1														
Fraxinus excelsior (Gewöhnliche Esche)	7	X		S														
Glechoma hederacea (Gundermann)	7	X		-														
Lactuca serriola (Kompaß-Lattich)	7	X		-														
Lapsana communis (Rainkohl)	7	X		-														
Lycopus europaeus (Gewöhnlicher Wolfstrapp)	7	X		-														
Lythrum salicaria (Blut-Weiderich)	7	X		-														
Persicaria amphibia (Wasser-Knöterich)	7	X		-														
Phalaris arundinacea (Rohr-Glanzgras)	7	X		-														
Phragmites australis (Schilf)	7	X		-														
Potentilla reptans (Kriechendes Fingerkraut)	7	X		-														
Prunus spec. (Zwetsche)	7	X		-														
Quercus robur (Stiel-Eiche)	7	X		-														
Ranunculus repens (Kriechender Hahnenfuß)	7	X		-														
Rorippa amphibia (Wasser-Sumpfkresse)	7	X		-														
Rosa spec. (Rose)	7	X		-														
Rubus armeniacus (Armenische Brombeere)	7	I		-														
Rubus idaeus (Himbeere)	7	X		-														
Rumex hydrolapathum (Fluss-Ampfer)	7	X		-														
Rumex obtusifolius (Stumpfbältriger Ampfer)	7	X		-														
Rumex triangulivalvis (Weidenblättriger Ampfer)	7	X		-														
Salix alba (Silber-Weide)	7	X		B1														
Salix caprea (Sal-Weide)	7	X		B1														
Salix triandra (Mandel-Weide)	7	X		-														
Salix viminalis (Korb-Weide)	7	X		-														
Salix x blanda (Liebliche Trauer-Weide)	7	X		-									X					
Salix x rubens (Fahl-Weide)	7	X		B1														
Sambucus nigra (Schwarzer Holunder)	7	X		-														
Scutellaria galericulata (Sumpf-Helmkraut)	7	X		-														

Erhebungsbogen

B

Projekt	Biotopkartierung Hamburg		Interne Nr.	17376	
			DK5 DK5-GK	6030	6032
Handlungsbedarf	Nein		DK5 - Name	Waltershof	
Bearbeitung	PRO	Kopie	Biotop-Nr. alt	15	6
Räumliche Abbildung	Fläche		Kartierung	09.10.2002	
Anzahl Abschnitte	4		Fläche / Länge [m²/m]	21922,6344	
			Breite (lineare Abb.) [m]		

Gruppe / Pflanzenart	MS	M	W	Vs	St	PA	Ph	Sz	VS	V	G	cf	§	Rote Liste				
														HH	ND	SH	D	
Senecio inaequidens (Schmalblättriges Greiskraut)	7	X		-														
Stachys palustris (Sumpf-Ziest)	7	X		-														
Urtica dioica (Große Brennessel)	7	X		-														
Valeriana officinalis agg. (Artengruppe Echter Baldrian)	7	X		-														
Anzahl Rote Liste Arten																		
Anzahl Arten													49					

MS: Mengensystem; M: Mengenangabe, W: Bewertung der Art (FFH-Monitoring), Vs: Vegetationsschicht, St: Status, PA: Autor Phänologie; Ph: Phänologie, Sz: Soziabilität, VS: Vitalitätssystem; V: Vitalität, G: Geschlecht, cf: unsichere Bestimmung, §: Schutz nach BNatSchG, HH: Rote Liste Hamburg, Nds: Rote Liste Niedersachsen, SH: Rote Liste Schleswig-Holstein, D: Rote Liste Deutschland