

Erhebungsbogen

B

Projekt	Biotopkartierung Hamburg		Interne Nr.	17163	
			DK5 DK5-GK	6028	6030
Handlungsbedarf	Nein		DK5 - Name	Altenwerder	
Bearbeitung	BRA	Kopie	Biotop-Nr. alt	38	69
Räumliche Abbildung	Fläche		Kartierung	03.10.2002	
Anzahl Abschnitte	1		Fläche / Länge [m²/m]	18460,7444	
			Breite (lineare Abb.) [m]		

Gesetzlicher Schutz	§ 30 (2) 1.2 Natürliche oder naturnahe stehende Gewässer	Schutz nur teilweise	Nein
----------------------------	---	-----------------------------	-------------

Gesamtbewertung	5	Noch wertvoll, gut entwicklungsfähig
– Alter	4	Biotop mittleren Alters, 10 bis 20 Jahre
– Belastungsgrad	5	Flächenhaft mittlere oder örtlich starke Belastung
– Ökolog. Funktion	6	Hohe Bedeutung in einem Biotopkomplex, für den lokalen Biotopverbund oder als Puffer
– Seltenheit	5	Seltener Biotoptyp, floristisch stark verarmt, ohne seltener Pflges. od. verbr. artenreicher Biotoptyp

Bestandsbeschreibung

Zwischen den beiden alten Deichen im ehemaligen Verlauf der Alten Süderelbe rechteckig angelegtes, neues Gewässer mit Abdämmung im Osten und Westen mit daran anschließenden Spülflächen. In dem Gewässer sind einige Gehölze durch den Anstau abgestorben und als Altholz noch erkennbar. Das Südufer ist von einer dichteren Reihe aus Silberweiden und eventuell gepflanzten Korbweiden geprägt. Auf dem Nordufer schließt sich der alte Deich mit Altbaumbestand an, der jedoch nicht direkt über das Wasser reicht. Ost- und Westufer sind noch stark ruderal geprägt durch die Neuanlage der Wälle. Das Wasser ist mäßig getrübt, die Sichttiefe beträgt über 0,5 m, örtlich werden wenige Teich- und Wasserlinsen zusammengespielt. Es ist ein Bestand aus Nuttalls Wasserpest und einer Wassersternart erkennbar. Das Gewässer ist insgesamt durch die rechteckige Anlage relativ strukturarm, hat jedoch eine günstige Wasserqualität und ist möglicherweise als Laichgewässer für Amphibien geeignet.

Vorkommen an Biotoptypen

1	TF	Typ	HF	F.Anteil
2	BTYP	Biotoptyp	- gesetzl. Grundl.	
3	Zusatz	Zusatz zum Biotoptypen		
4	LRT	Lebensraumtyp		
1	1		Ja	100 %
2	SEZ	Sonstiges, naturnahes, nährstoffreiches Kleingewässer (2000)		
4	kein LRT	kein Lebensraumtyp nach FFH-Richtlinie		

Räumliche Lage

Lagebeschreibung	S Rest-Altenwerder			
Nachbarnutzung/en	Sukzessionsflächen, Spülfeld			
Rechtswert (X)	560873	Hochwert (Y)	5928313	
Bezirk	Harburg	Naturraum	Finkenwerder, Altenwerder (673.00)	
Stadtteil (OT-Nr.)	Altenwerder (713)	Gemarkung	Altenwerder (701)	
Digitaler Grünplan	<input type="checkbox"/> Hafengesamtgebiet	<input checked="" type="checkbox"/> Ramsargebiet	<input type="checkbox"/> EG-Vogelschutzgeb.	<input type="checkbox"/>
Ausgleichsflächen	<input type="checkbox"/> Biosphärenreservat	<input type="checkbox"/> Nationalpark	<input type="checkbox"/>	<input type="checkbox"/>
NSG / ND / LSG	LSG Moorburg [HH-2043 / Anteil: 8%]			
FFH-GEBIET				
Wasserschutzgebiet				

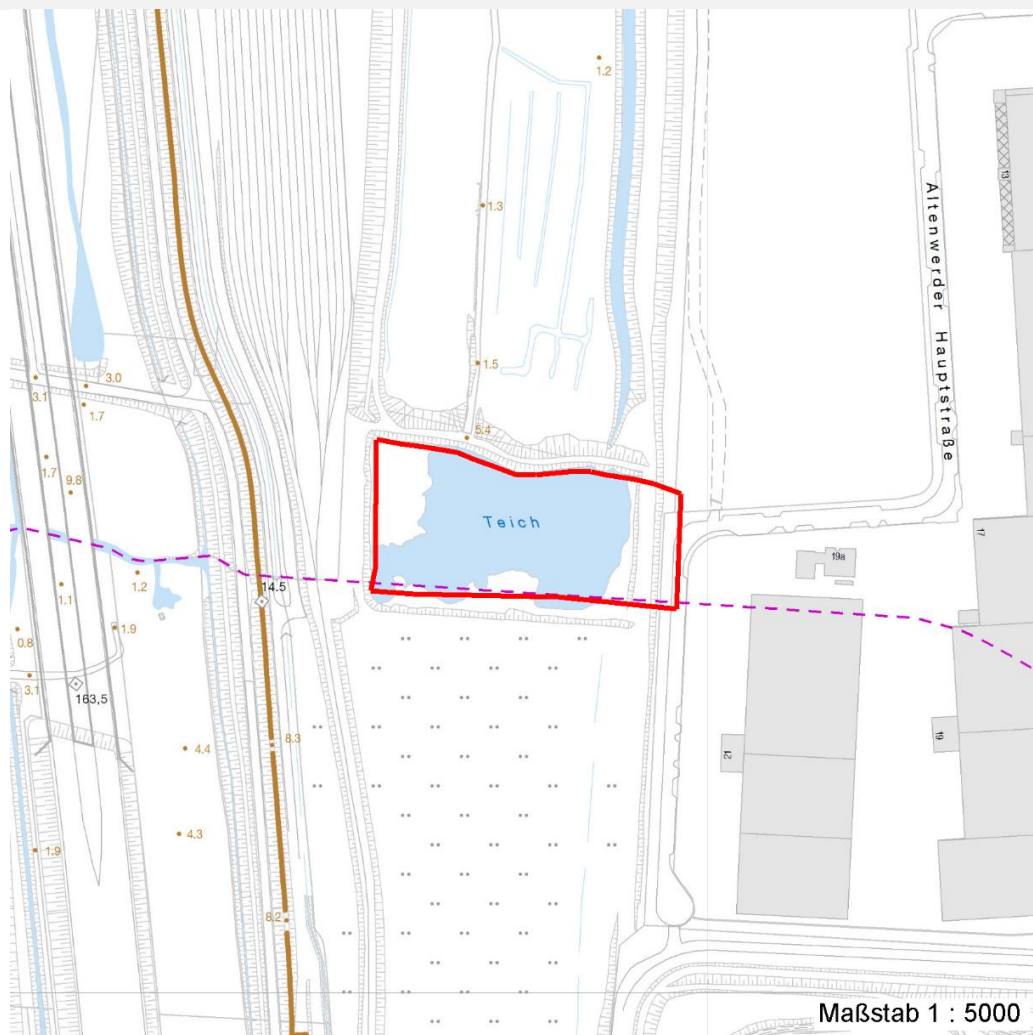
Erhebungsbogen

B

Projekt	Biotopkartierung Hamburg	Interne Nr.	17163
		DK5 DK5-GK	6028 6030
		DK5 - Name	Altenwerder
Handlungsbedarf	Nein	Biotop-Nr. alt	38 69
Bearbeitung	BRA	Kartierung	03.10.2002
Räumliche Abbildung	Fläche	Fläche / Länge [m²/m]	18460,7444
Anzahl Abschnitte	1	Breite (lineare Abb.) [m]	

Räumliche Lage

Karte



Weitere Erhebungsbögen

Interne Nr.	Interne Nr. Zuordnung	DK5	Biotop-Nr.	Kartierung	Zuordnung	DK5 (GK)	Biotop-Nr. (alt)
17163	17189	6028	38	12.09.2010	K	6030	69

Zuordnung: N = nachfolgende Kartierung, K = weitere Kartierungen (zeitlich vorher oder nachher)

Foto

Interne Nr.	Index	Dateiname	Aufnahmerichtung
14929	0	6028_38_031002_1.JPG	
14930	0	6028_38_031002_2.JPG	

Weitere Angaben

Merkmal	Wert
Auswertung	
Gefährdung / Einflüsse	Geringe Strukturvielfalt, zukünftig vermutlich intensive Nutzungen im Umfeld.

Erhebungsbogen

B

Projekt	Biotopkartierung Hamburg	Interne Nr.	17163
		DK5 DK5-GK	6028 6030
Handlungsbedarf	Nein	DK5 - Name	Altenwerder
Bearbeitung	BRA	Biotop-Nr. alt	38 69
Räumliche Abbildung	Fläche	Kartierung	03.10.2002
Anzahl Abschnitte	1	Fläche / Länge [m²/m]	18460,7444
		Breite (lineare Abb.) [m]	

Weitere Angaben

Merkmal	Wert
Wertgesichtspunkte	Relativ gute Wasserqualität, als Laichgewässer für Amphibien geeignet, eventuell auch als Fischgewässer und Libellengewässer.
Maßnahmen	Randbereiche des Gewässers teilweise ungenutzt lassen, naturnahe Uferstrukturen schaffen/erhalten, Ausbreitung von Röhrichten fördern.

Foto

Fotodatei	6028_38_031002_1.JPG	Fotodatei	6028_38_031002_2.JPG
Bildbeschreibung		Bildbeschreibung	
Aufnahmerichtung		Aufnahmerichtung	



Teilflächenbeschreibung

Teilflächentyp		Teilflächen-Nr.	1
Biotoptyp	Sonstiges, naturnahes, nährstoffreiches Kleingewässer (2000)	Biotoptyp	SEZ
- Zusatz		- gesetzl. Grundl.	
FFH-LRT	kein Lebensraumtyp nach FFH-Richtlinie	FFH-LRT	kein LRT
Beschreibung		Entw.potential LRT	
		Hauptfläche	Ja
		Flächenanteil	100 %
		FFH-Unters.Fläche	Nein
		Saatgutfläche	Nein

Erhebungsbogen

B

Projekt	Biotopkartierung Hamburg	Interne Nr.	17163
		DK5 DK5-GK	6028 6030
Handlungsbedarf	Nein	DK5 - Name	Altenwerder
Bearbeitung	BRA	Biotop-Nr. alt	38 69
Räumliche Abbildung	Fläche	Kartierung	03.10.2002
Anzahl Abschnitte	1	Fläche / Länge [m²/m]	18460,7444
		Breite (lineare Abb.) [m]	

Zeigerwerte der Pflanzenartenliste (Auswertung)

Standort	Belichtung	halbsonnig	7,2
Boden	Feuchte	zeitweise wasserüberstaut	9,5
	Stickstoff (N)	stickstoffreich	6,5
	Reaktion	schwach sauer	6,3
Vegetation	Mahdverträglichkeit	mäßig schnittverträglich (erster Schnitt nicht vor 1. Juli)	4,6
Zeigerwerte	Futterwert	fast wertloses Futter	1,2
	Wechselfeuchteanzeiger		2
	Giftpflanzen		4
	Überschw.anzeiger		8

Pflanzenartenliste

Gruppe / Pflanzenart	MS	M	W	Vs	St	PA	Ph	Sz	VS	V	G	cf	§	Rote Liste			
														HH	ND	SH	D
Tracheobionta (Gefäßpflanzen)																	
Agrostis stolonifera (Ausläufer-Straußgras)	7	w		-													
Alisma plantago-aquatica (Gewöhnlicher Froschlöffel)	7	w		-													
Bidens cernua (Nickender Zweizahn)	7	w		-													
Bidens tripartita (Dreiteiliger Zweizahn)	7	w		-										V			
Callitriche palustris agg. (Artengruppe Sumpf-Wasserstern)	7	z		-											3		
Echinochloa crus-galli (Gewöhnliche Hühnerhirse)	7	w		-													
Elodea nuttallii (Nuttalls Wasserpest)	7	z		-													
Galium palustre (Sumpf-Labkraut)	7	w		-													
Glechoma hederacea (Gundermann)	7	w		-													
Glyceria maxima (Wasser-Schwaden)	7	w		-													
Iris pseudacorus (Gelbe Schwertlilie)	7	w		-										b			
Juncus bufonius (Kröten-Binse)	7	w		-													
Juncus effusus (Flutter-Binse)	7	w		-													
Juncus tenuis (Zarte Binse)	7	w		-													
Lemna minor (Kleine Wasserlinse)	7	z		-													
Persicaria lapathifolia (Ampfer-Knöterich)	7	w		-													
Ranunculus sceleratus (Gift-Hahnenfuß)	7	w		-													
Rorippa palustris (Gewöhnliche Sumpfkresse)	7	w		-													
Rumex maritimus (Strand-Ampfer)	7	w		-											V		
Salix alba (Silber-Weide)	7	w		-													
Senecio vulgaris (Gewöhnliches Greiskraut)	7	w		-													
Spirodela polyrhiza (Vielwurzlige Teichlinse)	7	z		-													
Anzahl Rote Liste Arten														1	1	1	
Anzahl Arten														22			

MS: Mengensystem; M: Mengenangabe, W: Bewertung der Art (FFH-Monitoring), Vs: Vegetationsschicht, St: Status, PA: Autor Phänologie; Ph: Phänologie, Sz: Soziabilität, VS: Vitalitätssystem; V: Vitalität, G: Geschlecht, cf: unsichere Bestimmung, §: Schutz nach BNatSchG, HH: Rote Liste Hamburg, Nds: Rote Liste Niedersachsen, SH: Rote Liste Schleswig-Holstein, D: Rote Liste Deutschland