

Erhebungsbogen

B

Projekt	Biotopkartierung Hamburg	Interne Nr.	17279
		DK5 DK5-GK	6028 6030
Handlungsbedarf	Nein	DK5 - Name	Altenwerder
Bearbeitung	BRA	Biotop-Nr. alt	22 51
Räumliche Abbildung	Fläche	Kartierung	11.10.2002
Anzahl Abschnitte	1	Fläche / Länge [m²/m]	1443,455
		Breite (lineare Abb.) [m]	

Gesetzlicher Schutz **_ kein gesetzl. Schutz kein gesetzlich geschütztes Biotop** **Schutz nur teilweise** **Nein**

Gesamtbewertung	4	Verarmt, entwicklungsfähig
– Alter	3	Biotop geringen Alters, 5 bis 10 Jahre
– Belastungsgrad	4	Flächenhaft deutliche Belastung ohne nachh. Schäden
– Ökolog. Funktion	4	Isolierter Lebensraum, keine oder nur geringe Bedeutung für Nachbarflächen
– Seltenheit	4	Verbr. Biotoptyp ohne biotoptypische Artenvielfalt, Ubiquisten

Bestandsbeschreibung

Ein kleines dreieckiges Regenrückhaltebecken mit mäßig naturnah geprägten, gepflanzten Gehölzbeständen auf der West- und Südseite und einer flachen, aus Schlackesteinen bestehenden Böschungsschüttung auf Seiten der neu angelegten Bahnlinie auf der Ostseite. Das Wasser ist mäßig getrübt mit unbekannter Tiefe, kaum erkennbarem Wasserpflanzenbewuchs, außer einem kleineren Bestand von Rohrkolben.

Vorkommen an Biotoptypen

1	TF	Typ	HF	F.Anteil
2	BTYP	Biotoptyp		- gesetzl. Grundl.
3	Zusatz	Zusatz zum Biotoptypen		
4	LRT	Lebensraumtyp		
1	1		Ja	100 %
2	SXR	Rückhaltebecken, naturfern (2000)		

Räumliche Lage

Lagebeschreibung	S AB Waltershof	Hochwert (Y)	5929659
Nachbarnutzung/en	Bahn, Parkplatz	Naturraum	Finkenwerder, Altenwerder (673.00)
Rechtswert (X)	560863	Gemarkung	Altenwerder (701)
Bezirk	Harburg	Ramsargebiet	<input type="checkbox"/> EG-Vogelschutzgeb. <input type="checkbox"/>
Stadtteil (OT-Nr.)	Altenwerder (713)	Nationalpark	<input type="checkbox"/>
Digitaler Grünplan	<input type="checkbox"/> Hafengesamtgebiet <input checked="" type="checkbox"/>		
Ausgleichsflächen	<input type="checkbox"/> Biosphärenreservat <input type="checkbox"/>		
NSG / ND / LSG			
FFH-GEBIET			
Wasserschutzgebiet			

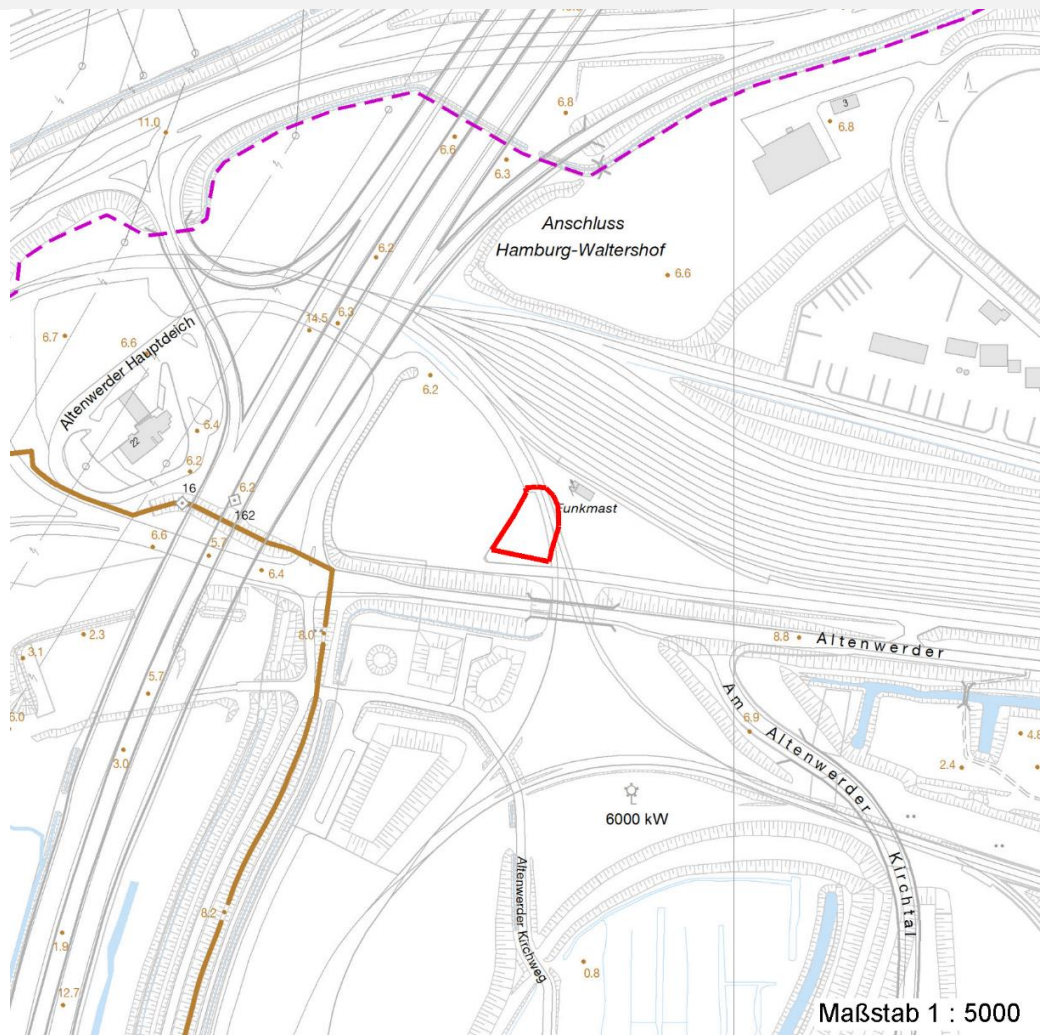
Erhebungsbogen

B

Projekt	Biotopkartierung Hamburg	Interne Nr.	17279
		DK5 DK5-GK	6028 6030
		DK5 - Name	Altenwerder
Handlungsbedarf	Nein	Biotop-Nr. alt	22 51
Bearbeitung	BRA	Kartierung	11.10.2002
Räumliche Abbildung	Fläche	Fläche / Länge [m²/m]	1443,455
Anzahl Abschnitte	1	Breite (lineare Abb.) [m]	

Räumliche Lage

Karte



Weitere Erhebungsbögen

Interne Nr.	Interne Nr. Zuordnung	DK5	Biotop-Nr.	Kartierung	Zuordnung	DK5 (GK)	Biotop-Nr. (alt)
17279	17282	6028	22	05.09.2010	K	6030	51

Zuordnung: N = nachfolgende Kartierung, K = weitere Kartierungen (zeitlich vorher oder nachher)

Foto

Interne Nr.	Index	Dateiname	Aufnahmerichtung
15440	0	6028_22_111002_1.JPG	

Weitere Angaben

Merkmal	Wert
Auswertung	

Erhebungsbogen

B

Projekt	Biotopkartierung Hamburg	Interne Nr.	17279
		DK5 DK5-GK	6028 6030
Handlungsbedarf	Nein	DK5 - Name	Altenwerder
Bearbeitung	BRA	Biotop-Nr. alt	22 51
Räumliche Abbildung	Fläche	Kartierung	11.10.2002
Anzahl Abschnitte	1	Fläche / Länge [m²/m]	1443,455
		Breite (lineare Abb.) [m]	

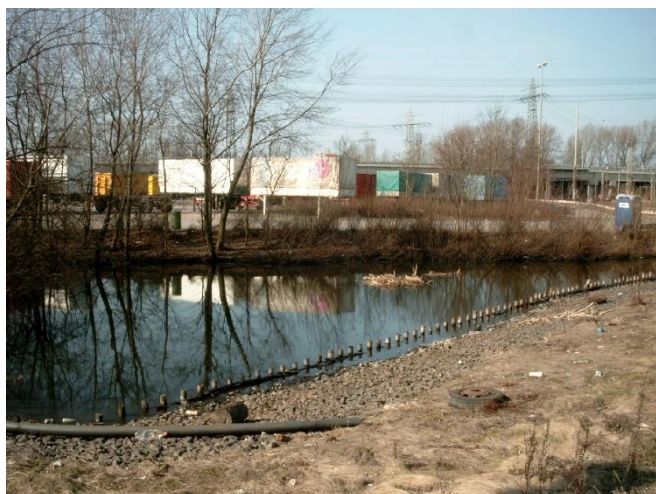
Weitere Angaben

Merkmal	Wert
Gefährdung / Einflüsse	Vermutlich Einträge belasteten Wassers von den benachbarten Bahn- und Parkplatzflächen, isolierte Lage, umgeben von Verkehrsflächen, Vermüllung, naturferner Verbau.
Wertgesichtspunkte	Dauerhafte Wasserführung, mäßig steil geneigte Ufer, Eignung als Fisch- und potentiell Amphibiengewässer.
zoologisch bedeutsame Strukturen	Kleingewässer
Bedeutung für Tiergruppe	Wassergebundene Insekten
Maßnahmen	Gehölze langfristig naturnah umbauen, Randbereiche nicht weiter pflegen, jedoch Belichtung des Gewässers erhalten.

Foto

Fotodatei 6028_22_111002_1.JPG
Bildbeschreibung
Aufnahmerichtung

Fotodatei
Bildbeschreibung
Aufnahmerichtung



Teilflächenbeschreibung

Teilflächentyp		Teilflächen-Nr.	1
Biotoptyp	Rückhaltebecken, naturfern (2000)	Biotoptyp	SXR
- Zusatz		- gesetzl. Grundl.	
FFH-LRT		FFH-LRT	
Beschreibung		Entw.potential LRT	
		Hauptfläche	Ja
		Flächenanteil	100 %
		FFH-Unters.Fläche	Nein
		Saatgutfläche	Nein

Erhebungsbogen

B

Projekt	Biotopkartierung Hamburg	Interne Nr.	17279
		DK5 DK5-GK	6028 6030
Handlungsbedarf	Nein	DK5 - Name	Altenwerder
Bearbeitung	BRA	Biotop-Nr. alt	22 51
Räumliche Abbildung	Fläche	Kartierung	11.10.2002
Anzahl Abschnitte	1	Fläche / Länge [m²/m]	1443,455
		Breite (lineare Abb.) [m]	

Weitere Angaben

Merkmal	Wert
Boden	
Feuchte	11 - flaches Gewässer
Stickstoffgehalt	6 - mäßig stickstoffarm bis stickstoffreich
Standort, Relief	
Belichtung	7 - halbsonnig

Zeigerwerte der Pflanzenartenliste (Auswertung)

Standort	Belichtung	halbsonnig	7
Boden	Feuchte	naß	7,7
	Stickstoff (N)	mäßig stickstoffarm bis stickstoffreich	6,1
	Reaktion	neutral	6,6
Vegetation	Mahdverträglichkeit	mäßig bis gut schnittverträglich (erster Schnitt nicht vor Mitte Juni)	6,1
Zeigerwerte	Futterwert	geringwertiges Futter	3,1
	Wechselfeuchteanzeiger		4
	Giftpflanzen		0
	Überschw.anzeiger		2

Pflanzenartenliste

Gruppe / Pflanzenart	MS	M	W	Vs	St	PA	Ph	Sz	VS	V	G	cf	§	Rote Liste			
														HH	ND	SH	D
Tracheobionta (Gefäßpflanzen)																	
Agrostis stolonifera (Ausläufer-Straußgras)	7	w		-													
Dactylis glomerata (Wiesen-Knäuelgras)	7	w		-													
Holcus lanatus (Wolliges Honiggras)	7	w		-													
Juncus articulatus (Glieder-Binse)	7	w		-													
Juncus effusus (Flutter-Binse)	7	w		-													
Lemna minor (Kleine Wasserlinse)	7	w		-													
Myosotis scorpioides (Sumpf-Vergissmeinnicht)	7	w		-											V		
Phalaris arundinacea (Rohr-Glanzgras)	7	w		-													
Phragmites australis (Schilf)	7	w		-													
Poa trivialis (Gewöhnliches Rispengras)	7	w		-													
Populus x canadensis (Hybrid-Pappel)	7	w		-													
Ranunculus repens (Kriechender Hahnenfuß)	7	w		-													
Rumex obtusifolius (Stumpfbblätteriger Ampfer)	7	w		-													
Salix alba (Silber-Weide)	7	w		-													
Salix caprea (Sal-Weide)	7	w		-													
Salix triandra (Mandel-Weide)	7	w		-													
Typha latifolia (Breitblättriger Rohrkolben)	7	w		-													
Anzahl Rote Liste Arten														1			
Anzahl Arten														17			

MS: Mengensystem; M: Mengenangabe, W: Bewertung der Art (FFH-Monitoring), Vs: Vegetationsschicht, St: Status, PA: Autor Phänologie; Ph: Phänologie, Sz: Soziabilität, VS: Vitalitätssystem; V: Vitalität, G: Geschlecht, cf: unsichere Bestimmung, §: Schutz nach BNatSchG, HH: Rote Liste Hamburg, Nds: Rote Liste Niedersachsen, SH: Rote Liste Schleswig-Holstein, D: Rote Liste Deutschland