

Erhebungsbogen

B

Projekt	Biotopkartierung Hamburg, Datenbestand aus FoxPro	Interne Nr.	17232
		DK5 DK5-GK	6028 6028
Handlungsbedarf	Nein	DK5 - Name	Altenwerder
Bearbeitung	HAR	Biotop-Nr. alt	1 26
Räumliche Abbildung	Fläche	Kartierung	15.08.1993
Anzahl Abschnitte	1	Fläche / Länge [m²/m]	8746,9345
		Breite (lineare Abb.) [m]	

Gesetzlicher Schutz § 30 (2) 2.5 Binsen- und seggenreiche Nasswiesen **Schutz nur teilweise** **Ja**

Gesamtbewertung 0 keine Angabe

- Alter
- Belastungsgrad
- Ökolog. Funktion
- Seltenheit

Bestandsbeschreibung

Von Starke beweidetes, begrühtes Grünland mit Dominanz von Deutschem Weidelgras. In einer langgezogenen Senke im Norden des Biotops sind Flutrasen-Bestände entwickelt. Hier dominieren Flutender Schwaden, Weißes Straußgras und Knick-Fuchsschwanz. Im Westen und Osten der Fläche finden sich lückige Obstbaum-Bestände.

Bewertung: 5

Spezielle Nutzungen: Beweidung

Nutzungsintensität:

Vorkommende Pflanzengesellschaften:

Vorkommen an Biotoptypen

1	TF	Typ	HF	F.Anteil
2	BTYP	Biotoptyp		- gesetzl. Grundl.
3	Zusatz	Zusatz zum Biotoptypen		
4	LRT	Lebensraumtyp		
1	1		Ja	100 %
2	G	Grünland (2000)		
4	kein LRT	kein Lebensraumtyp nach FFH-Richtlinie		
1	2			0 %
2	ZH	Gepflanzter Gehölzbestand (2000)		
1	3			0 %
2	GF	Sonstiges Feucht- und Nassgrünland (2000)		
4	kein LRT	kein Lebensraumtyp nach FFH-Richtlinie		

Räumliche Lage

Lagebeschreibung	Nördlich Moorburger Elbdeich		
Nachbarnutzung/en			
Rechtswert (X)	560093	Hochwert (Y)	5928009
Bezirk	Harburg	Naturraum	Finkenwerder, Altenwerder (673.00)
Stadtteil (OT-Nr.)	Moorburg (712)	Gemarkung	Moorburg (704)
Digitaler Grünplan	<input type="checkbox"/> Hafengesamtgebiet	<input checked="" type="checkbox"/> Ramsargebiet	<input type="checkbox"/> EG-Vogelschutzgeb.
Ausgleichsflächen	<input type="checkbox"/> Biosphärenreservat	<input type="checkbox"/> Nationalpark	<input type="checkbox"/>
NSG / ND / LSG	LSG Moorburg [HH-2043 / Anteil: 100%]		
FFH-GEBIET			
Wasserschutzgebiet			

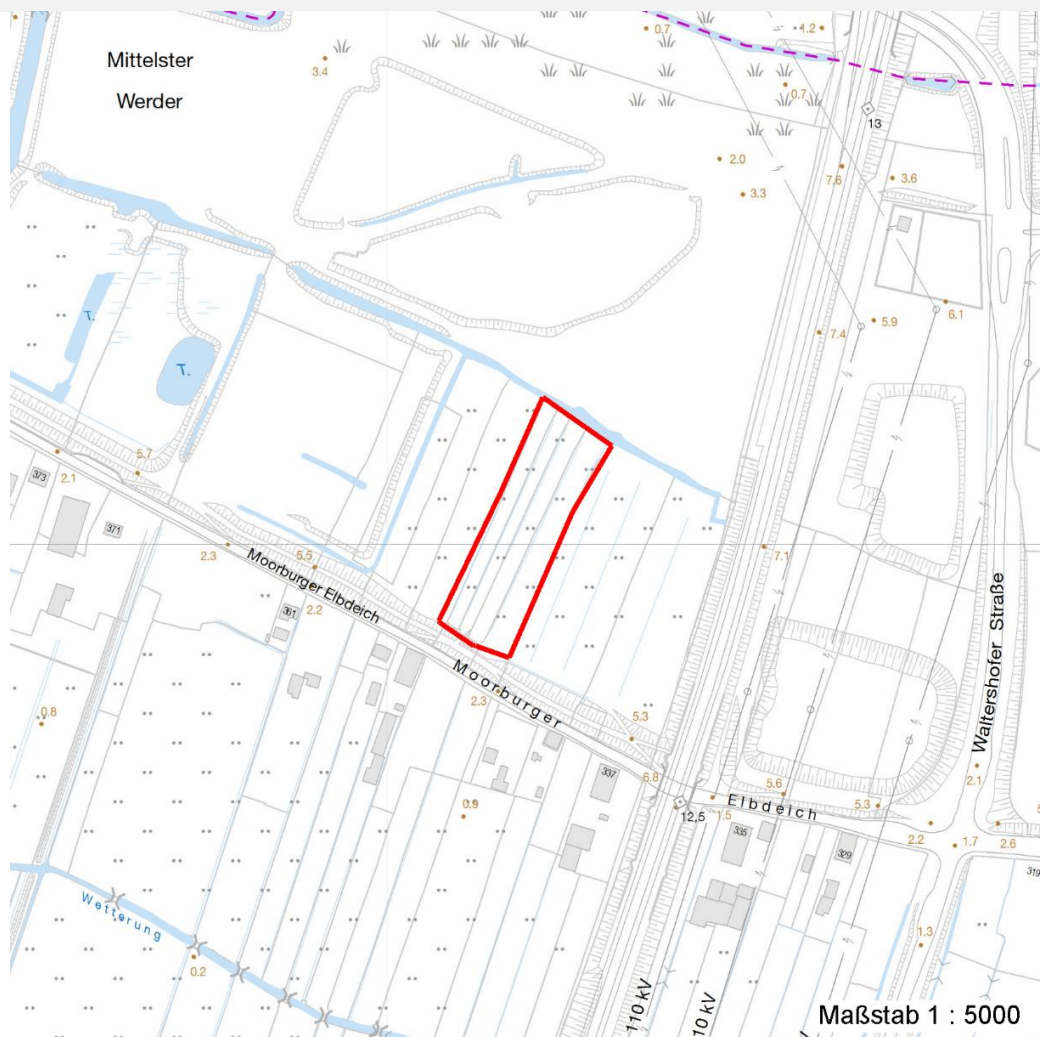
Erhebungsbogen

B

Projekt	Biotopkartierung Hamburg, Datenbestand aus FoxPro	Interne Nr.	17232
		DK5 DK5-GK	6028 6028
		DK5 - Name	Altenwerder
Handlungsbedarf	Nein	Biotop-Nr. alt	1 26
Bearbeitung	HAR	Kartierung	15.08.1993
Räumliche Abbildung	Fläche	Fläche / Länge [m²/m]	8746,9345
Anzahl Abschnitte	1	Breite (lineare Abb.) [m]	

Räumliche Lage

Karte



Weitere Erhebungsbögen

Interne Nr.	Interne Nr. Zuordnung	DK5	Biotop-Nr.	Kartierung	Zuordnung	DK5 (GK)	Biotop-Nr. (alt)
17232	17259	6028	4	30.09.2002	N	6028	10003
17232	17196	6028	5	30.09.2002	N	6028	10004

Zuordnung: N = nachfolgende Kartierung, K = weitere Kartierungen (zeitlich vorher oder nachher)

Erhebungsbogen

B

Projekt	Biotopkartierung Hamburg, Datenbestand aus FoxPro	Interne Nr.	17232
		DK5 DK5-GK	6028 6028
Handlungsbedarf	Nein	DK5 - Name	Altenwerder
Bearbeitung	HAR	Biotop-Nr. alt	1 26
Räumliche Abbildung	Fläche	Kartierung	15.08.1993
Anzahl Abschnitte	1	Fläche / Länge [m²/m]	8746,9345
		Breite (lineare Abb.) [m]	

Teilflächenbeschreibung

Teilflächentyp		Teilflächen-Nr.	1
Biotoptyp	Grünland (2000)	Biotoptyp	G
- Zusatz		- gesetzl. Grundl.	
FFH-LRT	kein Lebensraumtyp nach FFH-Richtlinie	FFH-LRT	kein LRT
Beschreibung		Entw.potential LRT	
		Hauptfläche	Ja
		Flächenanteil	100 %
		FFH-Unters.Fläche	Nein
		Saatgutfläche	Nein

Weitere Angaben

Merkmal	Wert
Standort, Relief	
Relief	Relief ca. 1 m

Zeigerwerte der Pflanzenartenliste (Auswertung)

Standort	Belichtung	halbsonnig	7,2
Boden	Feuchte	feucht	6,6
	Stickstoff (N)	mäßig stickstoffarm bis stickstoffreich	6,2
	Reaktion	schwach sauer	6,3
Vegetation	Mahdverträglichkeit	mäßig bis gut schnittverträglich (erster Schnitt nicht vor Mitte Juni)	6,3
Zeigerwerte	Futterwert	mäßige Futterqualität	3,6
	Wechselfeuchteanzeiger		2
	Giftpflanzen		0
	Überschw.anzeiger		4

Pflanzenartenliste

Gruppe / Pflanzenart	MS	M	W	Vs	St	PA	Ph	Sz	VS	V	G	cf	§	Rote Liste			
														HH	ND	SH	D
Tracheobionta (Gefäßpflanzen)																	
Agrostis capillaris (Rotes Straußgras)	7	X		-													
Agrostis stolonifera agg. (Artengruppe Ausläufer-Straußgras)	7	X		-													
Alopecurus geniculatus (Knick-Fuchsschwanz)	7	X		-													
Bidens tripartita (Dreiteiliger Zweizahn)	7	X		-									V				
Callitriche spec. (Wasserstern)	7	X		-													
Cerastium holosteoides (Gewöhnliches Hornkraut)	7	X		-													
Cirsium arvense (Acker-Kratzdistel)	7	X		-													
Dactylis glomerata agg. (Artengruppe Wiesen-Knäuelgras)	7	X		-													
Glechoma hederacea (Gundermann)	7	X		-													
Glyceria fluitans (Flutender Schwaden)	7	X		-													
Holcus lanatus (Wolliges Honiggras)	7	X		-													
Juncus effusus (Flutter-Binse)	7	X		-													
Lemna minor (Kleine Wasserlinse)	7	X		-													

Erhebungsbogen

B

Projekt	Biotopkartierung Hamburg, Datenbestand aus FoxPro	Interne Nr.	17232
		DK5 DK5-GK	6028 6028
Handlungsbedarf	Nein	DK5 - Name	Altenwerder
Bearbeitung	HAR	Biotop-Nr. alt	1 26
Räumliche Abbildung	Fläche	Kartierung	15.08.1993
Anzahl Abschnitte	1	Fläche / Länge [m²/m]	8746,9345
		Breite (lineare Abb.) [m]	

Pflanzenartenliste

Gruppe / Pflanzenart	MS	M	W	Vs	St	PA	Ph	Sz	VS	V	G	cf	§	Rote Liste				
														HH	ND	SH	D	
Lolium perenne (Ausdauerndes Weidelgras)	7	X		-														
Malus domestica (Kultur-Apfel)	7	X		-														
Persicaria mitis (Milder Knöterich)	7	X		-										V			V	
Phleum pratense agg. (Artengruppe Wiesen-Lieschgras)	7	X		-														
Polygonum aviculare (Vogel-Knöterich)	7	X		-														
Prunus domestica (Kultur-Pflaume)	7	X		-														
Prunus spinosa (Schlehe)	7	X		-														
Pyrus communis agg. (Artengruppe Birne)	7	X		-														
Ranunculus repens (Kriechender Hahnenfuß)	7	X		-														
Salix alba alba (Silber-Weide)	7	X		-														
Scorzoneroides autumnalis (Herbst-Löwenzahn)	7	X		-														
Trifolium repens (Weiß-Klee)	7	X		-														
Urtica dioica (Große Brennessel)	7	X		-														
Anzahl Rote Liste Arten														2				
Anzahl Arten														26				

MS: Mengensystem; M: Mengenangabe, W: Bewertung der Art (FFH-Monitoring), Vs: Vegetationsschicht, St: Status, PA: Autor Phänologie; Ph: Phänologie, Sz: Soziabilität, VS: Vitalitätssystem; V: Vitalität, G: Geschlecht, cf: unsichere Bestimmung, §: Schutz nach BNatSchG, HH: Rote Liste Hamburg, Nds: Rote Liste Niedersachsen, SH: Rote Liste Schleswig-Holstein, D: Rote Liste Deutschland

Teilflächenbeschreibung

Teilflächentyp		Teilflächen-Nr.	2
Biototyp	Gepflanzter Gehölzbestand (2000)	Biototyp	ZH
- Zusatz		- gesetzl. Grundl.	
FFH-LRT		FFH-LRT	
Beschreibung		Entw.potential LRT	
		Hauptfläche	
		Flächenanteil	0 %
		FFH-Unters.Fläche	Nein
		Saatgutfläche	Nein

Teilflächenbeschreibung

Teilflächentyp		Teilflächen-Nr.	3
Biototyp	Sonstiges Feucht- und Nassgrünland (2000)	Biototyp	GF
- Zusatz		- gesetzl. Grundl.	
FFH-LRT	kein Lebensraumtyp nach FFH-Richtlinie	FFH-LRT	kein LRT
Beschreibung		Entw.potential LRT	
		Hauptfläche	
		Flächenanteil	0 %
		FFH-Unters.Fläche	Nein
		Saatgutfläche	Nein

Erhebungsbogen

B

Projekt	Biotopkartierung Hamburg, Datenbestand aus FoxPro			Interne Nr.	17232	
				DK5 DK5-GK	6028	6028
				DK5 - Name	Altenwerder	
Handlungsbedarf	Nein			Biotop-Nr. alt	1	26
Bearbeitung	HAR	Kopie	Nein	Kartierung	15.08.1993	
Räumliche Abbildung	Fläche			Fläche / Länge [m²/m]	8746,9345	
Anzahl Abschnitte	1			Breite (lineare Abb.) [m]		