

Erhebungsbogen

B

Projekt	Biotopkartierung Hamburg	Interne Nr.	17133
		DK5 DK5-GK	6028 6030
Handlungsbedarf	Nein	DK5 - Name	Altenwerder
Bearbeitung	BRA	Biotop-Nr. alt	18 45
Räumliche Abbildung	Fläche	Kartierung	11.10.2002
Anzahl Abschnitte	10	Fläche / Länge [m²/m]	39833,4522
		Breite (lineare Abb.) [m]	

Gesetzlicher Schutz	_ kein gesetzl. Schutz kein gesetzlich geschütztes Biotop	Schutz nur teilweise	Nein
----------------------------	--	-----------------------------	-------------

Gesamtbewertung	5	Noch wertvoll, gut entwicklungsfähig
- Alter	4	Biotop mittleren Alters, 10 bis 20 Jahre
- Belastungsgrad	6	Flächenhaft geringe oder örtlich stärkere oder Vorbelastung mit deutlichem Einfluß
- Ökolog. Funktion	5	Bedeutung in einem Biotopkomplex, für den lokalen Biotopverbund oder als Puffer
- Seltenheit	3	Verbr. Biotoptyp ohne biotoptypische Artenvielfalt, viele Ubiquisten

Bestandsbeschreibung

Ausgedehnte halbruderale Gras- und Staudenfluren, in der Nähe der Bahn durch Herbizideinwirkung überprägt, hier niedrig und offen. Entlang der Straßen und Wege teils wiesenartig gemäht. Zentral häufig über längere Zeiten ungemäht. Dort stärker verfilzend und von Landreitgras dominiert. In den Randbereichen der Bahn teils mit Übergängen zu Trockenrasen mit höheren Anteilen auch von Silbergras und relativ artenreich. Entlang der Straßen mit Trittrasencharakter.

Vorkommen an Biotoptypen

1	TF	Typ	HF	F.Anteil
2	BTYP	Biotoptyp		- gesetzl. Grundl.
3	Zusatz	Zusatz zum Biotoptypen		
4	LRT	Lebensraumtyp		
1	1		Ja	70 %
2	AKM	Halbruderale Gras- und Staudenflur mittlerer Standorte (2000)		
1	2			10 %
2	TMZ	Sonstiger Trocken- oder Halbtrockenrasen (2000)		
1	3			10 %
2	AKT	Halbruderale Gras- und Staudenflur trockener Standorte (2000)		
1	4			10 %
2	ZRT	Scher- und Trittrasen (2000)		

Räumliche Lage

Lagebeschreibung	S Finkenwerder Straße, W Waltershoferstraße		
Nachbarnutzung/en	Gehölzpflanzungen, Straßen, Gleise, Gewerbe		
Rechtswert (X)	560220	Hochwert (Y)	5929655
Bezirk	Harburg	Naturraum	Finkenwerder, Altenwerder (673.00)
Stadtteil (OT-Nr.)	Altenwerder (713)	Gemarkung	Altenwerder (701)
Digitaler Grünplan	<input type="checkbox"/> Hafengesamtgebiet	<input checked="" type="checkbox"/> Ramsargebiet	<input type="checkbox"/> EG-Vogelschutzgeb.
Ausgleichsflächen	<input type="checkbox"/> Biosphärenreservat	<input type="checkbox"/> Nationalpark	<input type="checkbox"/>
NSG / ND / LSG			
FFH-GEBIET			
Wasserschutzgebiet			

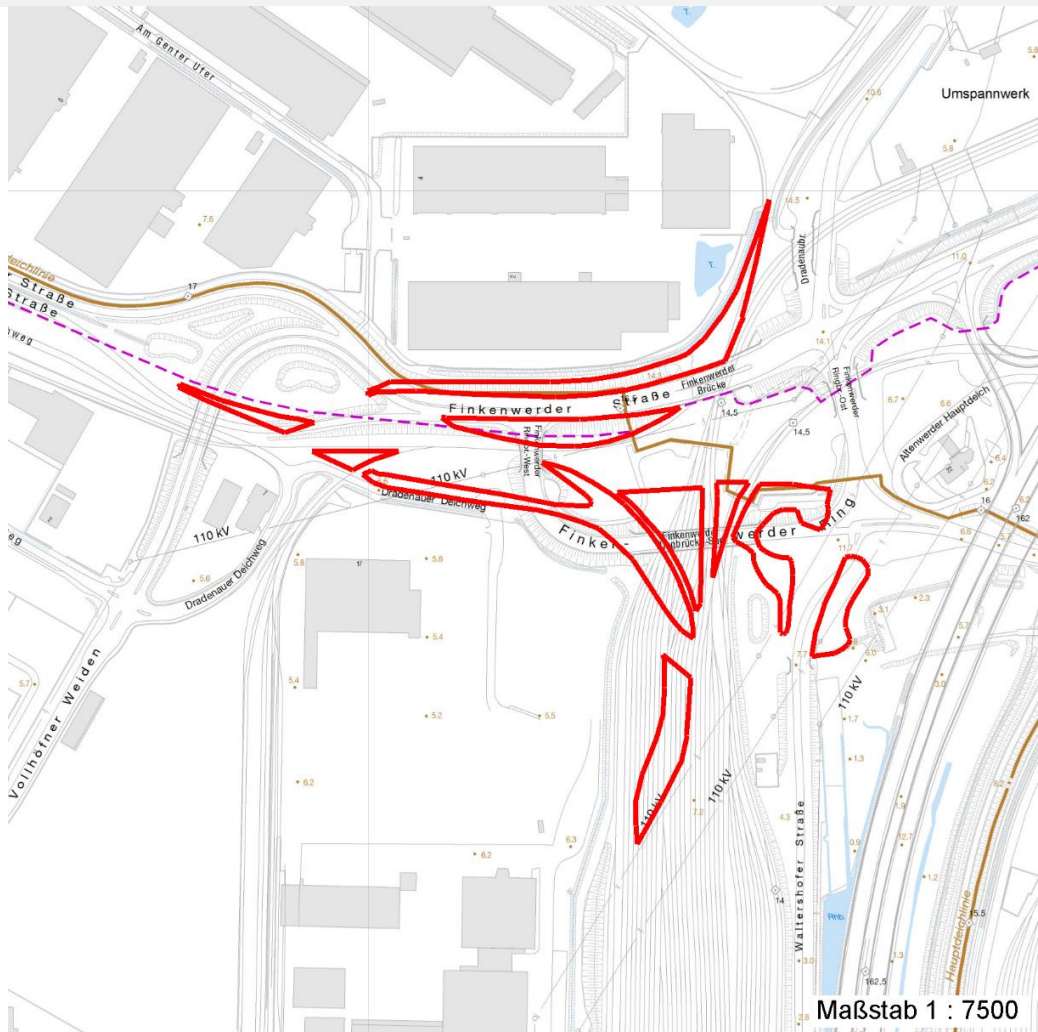
Erhebungsbogen

B

Projekt	Biotopkartierung Hamburg	Interne Nr.	17133
		DK5 DK5-GK	6028 6030
		DK5 - Name	Altenwerder
Handlungsbedarf	Nein	Biotop-Nr. alt	18 45
Bearbeitung	BRA	Kartierung	11.10.2002
Räumliche Abbildung	Fläche	Fläche / Länge [m²/m]	39833,4522
Anzahl Abschnitte	10	Breite (lineare Abb.) [m]	

Räumliche Lage

Karte



Weitere Erhebungsbögen

Interne Nr.	Interne Nr. Zuordnung	DK5	Biotop-Nr.	Kartierung	Zuordnung	DK5 (GK)	Biotop-Nr. (alt)
17133	17230	6028	148	12.09.2010	N	6030	10111
17133	17224	6028	151	12.09.2010	N	6030	10114

Zuordnung: N = nachfolgende Kartierung, K = weitere Kartierungen (zeitlich vorher oder nachher)

Foto

Interne Nr.	Index	Dateiname	Aufnahmerichtung
15375	0	6028_18_111002_1.JPG	

Weitere Angaben

Merkmal	Wert
Auswertung	

Erhebungsbogen

B

Projekt	Biotopkartierung Hamburg	Interne Nr.	17133
		DK5 DK5-GK	6028 6030
Handlungsbedarf	Nein	DK5 - Name	Altenwerder
Bearbeitung	BRA	Biotop-Nr. alt	18 45
Räumliche Abbildung	Fläche	Kartierung	11.10.2002
Anzahl Abschnitte	10	Fläche / Länge [m²/m]	39833,4522
		Breite (lineare Abb.) [m]	

Weitere Angaben

Merkmal	Wert
Gefährdung / Einflüsse	Über große Flächen durch geringe Nutzung stark verfilzend, mit entsprechender Artenverarmung, entlang der Bahn mit Einflüssen von Herbiziden, entlang der Straßen mit verkehrsspezifischen Schadstoffeinflüssen.
Wertgesichtspunkte	In niedrigeren, offeneren Bereichen teils arten- und blütenreich, vermutlich wertvoll für Insekten, in dichteren verfilzenden Bereichen vermutlich interessanter Lebensraum für Kleinsäuger.
zoologisch bedeutsame Strukturen	Blütenreiche Fluren
Bedeutung für Tiergruppe	Spontane Vegetation jeder Form Insekten, allgemein Kleinsäuger Vögel
Maßnahmen	Auch die verfilzenden Grasfluren sporadisch mähen, das Mähgut entnehmen.

Foto

Fotodatei 6028_18_111002_1.JPG
Bildbeschreibung
Aufnahmerichtung

Fotodatei
Bildbeschreibung
Aufnahmerichtung



Teilflächenbeschreibung

Teilflächentyp	Halbruderale Gras- und Staudenflur mittlerer Standorte (2000)	Teilflächen-Nr.	1
Biotoptyp		Biotoptyp	AKM
- Zusatz		- gesetzl. Grundl.	
FFH-LRT		FFH-LRT	
Beschreibung		Entw.potential LRT	
		Hauptfläche	Ja
		Flächenanteil	70 %
		FFH-Unters.Fläche	Nein
		Saatgutfläche	Nein

Erhebungsbogen

B

Projekt	Biotopkartierung Hamburg	Interne Nr.	17133
		DK5 DK5-GK	6028 6030
Handlungsbedarf	Nein	DK5 - Name	Altenwerder
Bearbeitung	BRA	Biotop-Nr. alt	18 45
Räumliche Abbildung	Fläche	Kartierung	11.10.2002
Anzahl Abschnitte	10	Fläche / Länge [m²/m]	39833,4522
		Breite (lineare Abb.) [m]	

Weitere Angaben

Merkmal	Wert
Boden	
Feuchte	4 - mäßig trocken und wechsell trocken
Stickstoffgehalt	6 - mäßig stickstoffarm bis stickstoffreich
Standort, Relief	
Belichtung	7 - halbsonnig
Veg. - Soziologie	
BfN Schlüssel	19 - Artemisietea (Ausdauernde Stickstoff-Krautfluren) 30.0.02 - Arrhenatheretalia (Gedüngte Frischwiesen und -weiden) 32.0.02 - Corynephorsetalia canescentis (silbergrasreiche lockere Sandrasen)

Zeigerwerte der Pflanzenartenliste (Auswertung)

Standort	Belichtung	halbsonnig	7,3
Boden	Feuchte	frisch und mäßig frisch	4,9
	Stickstoff (N)	mäßig stickstoffarm	5,2
	Reaktion	mäßig sauer	5,4
Vegetation	Mahdverträglichkeit	schnittempfindlich bis mäßig schnittverträglich	4,3
Zeigerwerte	Futterwert	mäßige Futterqualität	3,9
	Wechselfeuchteanzeiger		4
	Giftpflanzen		1
	Überschw.anzeiger		0

Pflanzenartenliste

Gruppe / Pflanzenart	MS	M	W	Vs	St	PA	Ph	Sz	VS	V	G	cf	§	Rote Liste			
														HH	ND	SH	D
Tracheobionta (Gefäßpflanzen)																	
Achillea millefolium (Gewöhnliche Schafgarbe)	7	w		-													
Agrostis capillaris (Rotes Straußgras)	7	w		-													
Aira praecox (Frühe Haferschmiele)	7	w		-									2		V V		
Arenaria serpyllifolia (Quendelblättriges Sandkraut)	7	w		-													
Artemisia vulgaris (Gewöhnlicher Beifuß)	7	w		-													
Bellis perennis (Ausdauerndes Gänseblümchen)	7	w		-													
Calamagrostis epigejos (Land-Reitgras)	7	d		-													
Carex arenaria (Sand-Segge)	7	w		-									3		V		
Carex hirta (Behaarte Segge)	7	w		-													
Cerastium holosteoides (Gewöhnliches Hornkraut)	7	w		-													
Cerastium semidecandrum (Fünfmänniges Hornkraut)	7	w		-													
Cirsium arvense (Acker-Kratzdistel)	7	w		-													
Corynephorus canescens (Silbergras)	7	z		-									3		V		
Dactylis glomerata (Wiesen-Knäuelgras)	7	w		-													
Daucus carota (Wilde Möhre)	7	w		-													
Elymus repens (Gewöhnliche Quecke)	7	z		-													
Epilobium ciliatum (Drüsiges Weidenröschen)	7	w		-													

Erhebungsbogen

B

Projekt	Biotopkartierung Hamburg	Interne Nr.	17133
		DK5 DK5-GK	6028 6030
Handlungsbedarf	Nein	DK5 - Name	Altenwerder
Bearbeitung	BRA	Biotop-Nr. alt	18 45
Räumliche Abbildung	Fläche	Kartierung	11.10.2002
Anzahl Abschnitte	10	Fläche / Länge [m²/m]	39833,4522
		Breite (lineare Abb.) [m]	

Pflanzenartenliste

Gruppe / Pflanzenart	MS	M	W	Vs	St	PA	Ph	Sz	VS	V	G	cf	§	Rote Liste				
														HH	ND	SH	D	
Erodium cicutarium (Gewöhnlicher Reiherschnabel)	7	w		-														
Festuca ovina (Schaf-Schwingel)	7	w		-										V		V	V	
Festuca rubra (Rot-Schwingel)	7	h		-														
Filago minima (Kleines Filzkraut)	7	w		-										V		V		
Geranium pusillum (Kleiner Storchschnabel)	7	w		-														
Jasione montana (Berg-Sandglöckchen)	7	w		-										3		3		
Luzula campestris (Gewöhnliche Hainsimse)	7	w		-												V		
Phalaris arundinacea (Rohr-Glanzgras)	7	w		-														
Plantago lanceolata (Spitz-Wegerich)	7	w		-														
Poa trivialis (Gewöhnliches Rispengras)	7	w		-														
Sambucus nigra (Schwarzer Holunder)	7	w		-														
Senecio inaequidens (Schmalblättriges Greiskraut)	7	w		-														
Tanacetum vulgare (Rainfarn)	7	w		-														
Urtica dioica (Große Brennessel)	7	z		-														
Vicia lathyroides (Platterbsen-Wicke)	7	w		-											2	3	V	V
Anzahl Rote Liste Arten														7	1	8	3	
Anzahl Arten														32				

MS: Mengensystem; M: Mengenangabe, W: Bewertung der Art (FFH-Monitoring), Vs: Vegetationsschicht, St: Status, PA: Autor Phänologie; Ph: Phänologie, Sz: Soziabilität, VS: Vitalitätssystem; V: Vitalität, G: Geschlecht, cf: unsichere Bestimmung, §: Schutz nach BNatSchG, HH: Rote Liste Hamburg, ND: Rote Liste Niedersachsen, SH: Rote Liste Schleswig-Holstein, D: Rote Liste Deutschland

Teilflächenbeschreibung

Teilflächentyp		Teilflächen-Nr.	2
Biotoptyp	Sonstiger Trocken- oder Halbtrockenrasen (2000)	Biotoptyp	TMZ
- Zusatz		- gesetzl. Grundl.	
FFH-LRT		FFH-LRT	
Beschreibung		Entw.potential LRT	
		Hauptfläche	
		Flächenanteil	10 %
		FFH-Unters.Fläche	Nein
		Saatgutfläche	Nein

Erhebungsbogen

B

Projekt	Biotopkartierung Hamburg	Interne Nr.	17133
		DK5 DK5-GK	6028 6030
Handlungsbedarf	Nein	DK5 - Name	Altenwerder
Bearbeitung	BRA	Biotop-Nr. alt	18 45
Räumliche Abbildung	Fläche	Kartierung	11.10.2002
Anzahl Abschnitte	10	Fläche / Länge [m²/m]	39833,4522
		Breite (lineare Abb.) [m]	

Teilflächenbeschreibung

Teilflächentyp		Teilflächen-Nr.	3
Biotoptyp	Halbruderale Gras- und Staudenflur trockener Standorte (2000)	Biotoptyp	AKT
- Zusatz		- gesetzl. Grundl.	
FFH-LRT		FFH-LRT	
Beschreibung		Entw.potential LRT	
		Hauptfläche	
		Flächenanteil	10 %
		FFH-Unters.Fläche	Nein
		Saatgutfläche	Nein

Teilflächenbeschreibung

Teilflächentyp		Teilflächen-Nr.	4
Biotoptyp	Scher- und Trittrassen (2000)	Biotoptyp	ZRT
- Zusatz		- gesetzl. Grundl.	
FFH-LRT		FFH-LRT	
Beschreibung		Entw.potential LRT	
		Hauptfläche	
		Flächenanteil	10 %
		FFH-Unters.Fläche	Nein
		Saatgutfläche	Nein