

Erhebungsbogen

B

Projekt	Biotopkartierung Hamburg	Interne Nr.	17119
		DK5 DK5-GK	6028 6030
Handlungsbedarf	Nein	DK5 - Name	Altenwerder
Bearbeitung	BRA	Biotop-Nr. alt	17 44
Räumliche Abbildung	Fläche	Kartierung	11.10.2002
Anzahl Abschnitte	8	Fläche / Länge [m²/m]	51562,0534
		Breite (lineare Abb.) [m]	

Gesetzlicher Schutz kein gesetzl. Schutz **kein gesetzlich geschütztes Biotop** **Schutz nur teilweise** **Nein**

Gesamtbewertung	5	Noch wertvoll, gut entwicklungsfähig
– Alter	4	Biotop mittleren Alters, 10 bis 20 Jahre
– Belastungsgrad	5	Flächenhaft mittlere oder örtlich starke Belastung
– Ökolog. Funktion	5	Bedeutung in einem Biotopkomplex, für den lokalen Biotopverbund oder als Puffer
– Seltenheit	4	Verbr. Biotoptyp ohne biototypische Artenvielfalt, Ubiquisten

Bestandsbeschreibung

Teils junge, teils etwas ältere Gehölzpflanzungen, mäßig artenreich, mit maximalen Stammdurchmessern von bis zu 40 cm bei einzelnen Pappeln, i.d.R. jedoch mit Stammdicken unter 20 cm und Wuchshöhen um 6 bis 8 m. Die Gehölze sind relativ artenreich zusammengesetzt, jedoch häufig mit einer naturfernen Artenauswahl. Die Flächen liegen relativ ungestört, z. T. in Einmündungen, vermutlich auf ehemaligem Geländeniveau, zwischen verschiedenen Bahn- und Straßenböschungen. Aufgrund der Pflanzung ist der Unterwuchs nur wenig naturnah entwickelt. Der Boden wirkt an vielen Stellen noch relativ unbelebt, obwohl eine teils dickere Laubaufgabe vorhanden ist. Die Krautschicht fehlt häufig.

Vorkommen an Biotoptypen

1	TF	Typ	HF	F.Anteil
2	BTYP	Biotoptyp		- gesetzl. Grundl.
3	Zusatz	Zusatz zum Biotoptypen		
4	LRT	Lebensraumtyp		
1	1		Ja	100 %
2	ZHF	Gepflanzter Gehölzbestand aus vorwiegend nicht heimischen Arten (2000)		

Räumliche Lage

Lagebeschreibung	S Finkenwerder Straße, W Waltershoferstraße		
Nachbarnutzung/en	Rasen, Staudenfluren, Straßen, Gleise, Gewerbe		
Rechtswert (X)	560421	Hochwert (Y)	5929636
Bezirk	Harburg	Naturraum	Finkenwerder, Altenwerder (673.00)
Stadtteil (OT-Nr.)	Altenwerder (713)	Gemarkung	Altenwerder (701)
Digitaler Grünplan	<input type="checkbox"/> Hafengesamtgebiet	<input checked="" type="checkbox"/> Ramsargebiet	<input type="checkbox"/> EG-Vogelschutzgeb.
Ausgleichsflächen	<input type="checkbox"/> Biosphärenreservat	<input type="checkbox"/> Nationalpark	<input type="checkbox"/>
NSG / ND / LSG			
FFH-GEBIET			
Wasserschutzgebiet			

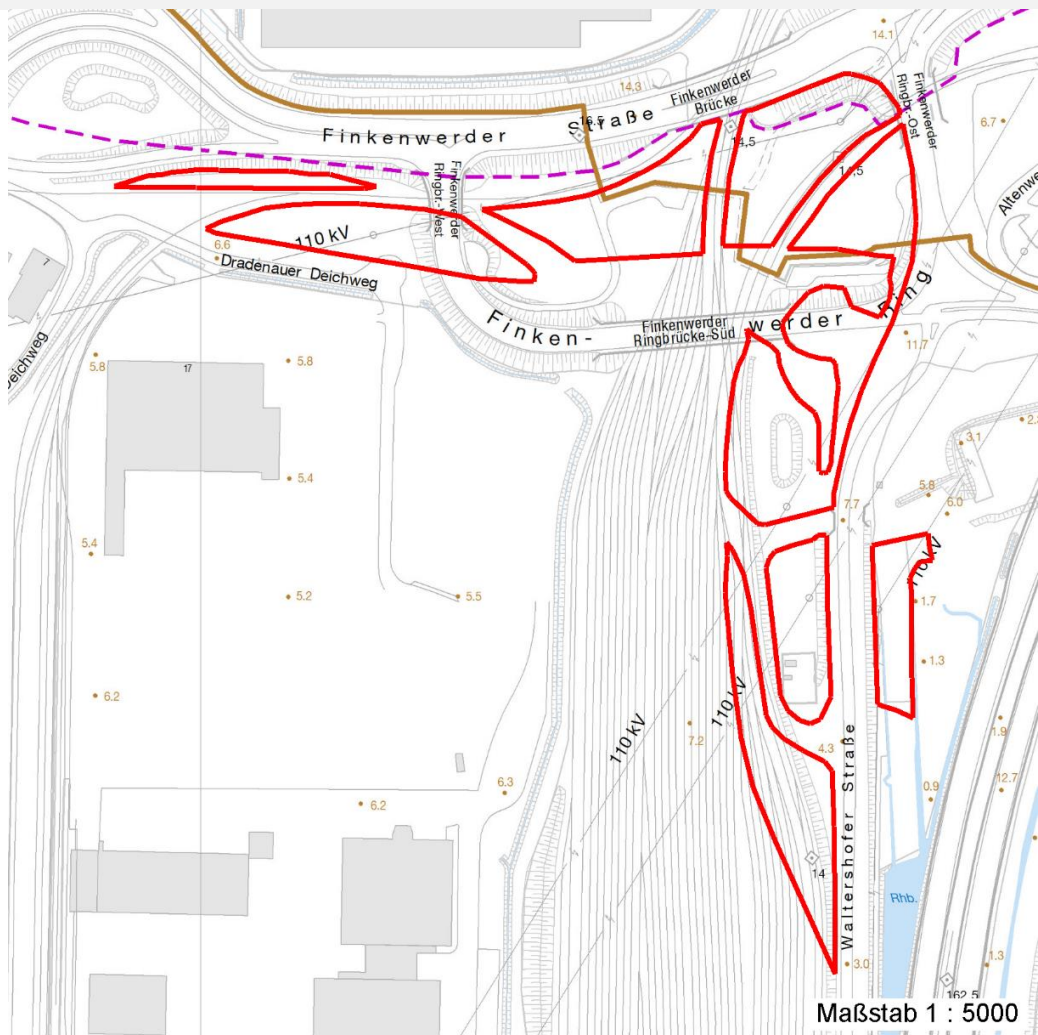
Erhebungsbogen

B

Projekt	Biotopkartierung Hamburg	Interne Nr.	17119
		DK5 DK5-GK	6028 6030
		DK5 - Name	Altenwerder
Handlungsbedarf	Nein	Biotop-Nr. alt	17 44
Bearbeitung	BRA	Kartierung	11.10.2002
Räumliche Abbildung	Fläche	Fläche / Länge [m²/m]	51562,0534
Anzahl Abschnitte	8	Breite (lineare Abb.) [m]	

Räumliche Lage

Karte



Weitere Erhebungsbögen

Interne Nr.	Interne Nr. Zuordnung	DK5	Biotop-Nr.	Kartierung	Zuordnung	DK5 (GK)	Biotop-Nr. (alt)
17119	17269	6028	147	12.09.2010	N	6030	10110
17119	17273	6028	150	12.09.2010	N	6030	10113

Zuordnung: N = nachfolgende Kartierung, K = weitere Kartierungen (zeitlich vorher oder nachher)

Foto

Interne Nr.	Index	Dateiname	Aufnahmerichtung
15357	0	6028_17_111002_1.JPG	

Weitere Angaben

Merkmal	Wert
Auswertung	

Erhebungsbogen

B

Projekt	Biotopkartierung Hamburg	Interne Nr.	17119
		DK5 DK5-GK	6028 6030
Handlungsbedarf	Nein	DK5 - Name	Altenwerder
Bearbeitung	BRA	Biotop-Nr. alt	17 44
Räumliche Abbildung	Fläche	Kartierung	11.10.2002
Anzahl Abschnitte	8	Fläche / Länge [m²/m]	51562,0534
		Breite (lineare Abb.) [m]	

Weitere Angaben

Merkmal	Wert
Gefährdung / Einflüsse	Naturferne Artenzusammensetzung, relativ ungelebter Boden, teils isolierte Lage inmitten von Verkehrsstrassen.
Wertgesichtspunkte	Teils dichtes, wenig gestörtes Gebüsch, mit Eignung als Bruthabitat für Vögel, landschaftsgliedernde Kleinstrukturen; optisch-akustische Abschirmung
Maßnahmen	Langfristig naturnah umbauen, heimische Gehölze fördern, naturferne, fremdländische Gehölze entnehmen.

Foto

Fotodatei 6028_17_111002_1.JPG

Bildbeschreibung
Aufnahmerichtung

Fotodatei

Bildbeschreibung
Aufnahmerichtung



Teilflächenbeschreibung

Teilflächentyp		Teilflächen-Nr.	1
Biotoptyp	Gepflanzter Gehölzbestand aus vorwiegend nicht heimischen Arten (2000)	Biotoptyp	ZHF
- Zusatz		- gesetzl. Grundl.	
FFH-LRT		FFH-LRT	
Beschreibung		Entw.potential LRT	
		Hauptfläche	Ja
		Flächenanteil	100 %
		FFH-Unters.Fläche	Nein
		Saatgutfläche	Nein

Erhebungsbogen

B

Projekt	Biotopkartierung Hamburg		Interne Nr.	17119	
			DK5 DK5-GK	6028	6030
Handlungsbedarf	Nein		DK5 - Name	Altenwerder	
Bearbeitung	BRA	Kopie	Nein	Biotop-Nr. alt	17 44
Räumliche Abbildung	Fläche		Kartierung	11.10.2002	
Anzahl Abschnitte	8		Fläche / Länge [m²/m]	51562,0534	
			Breite (lineare Abb.) [m]		

Zeigerwerte der Pflanzenartenliste (Auswertung)

Standort	Belichtung	halbsonnig	6,7
Boden	Feuchte	mäßig feucht und wechselfeucht	5,9
	Stickstoff (N)	mäßig stickstoffarm	5,3
	Reaktion	neutral	7,4
Vegetation	Mahdverträglichkeit	mäßig schnittverträglich (erster Schnitt nicht vor 1. Juli)	4,7
Zeigerwerte	Futterwert	geringwertiges Futter	3,1
	Wechselfeuchteanzeiger		1
	Giftpflanzen		0
	Überschw.anzeiger		3

Pflanzenartenliste

Gruppe / Pflanzenart	MS	M	W	Vs	St	PA	Ph	Sz	VS	V	G	cf	§	Rote Liste			
														HH	ND	SH	D
Tracheobionta (Gefäßpflanzen)																	
Alnus incana (Grau-Erle)	7	z		-													
Betula pendula (Hänge-Birke)	7	w		-													
Calamagrostis canescens (Sumpf-Reitgras)	7	z		-													
Cornus sanguinea (Roter Hartriegel)	7	w		-													
Fagus sylvatica (Rotbuche)	7	w		-													
Festuca rubra (Rot-Schwingel)	7	w		-													
Fraxinus excelsior (Gewöhnliche Esche)	7	w		-													
Glechoma hederacea (Gundermann)	7	z		-													
Hippophae rhamnoides (Sanddorn)	7	z		-													
Ligustrum vulgare (Gemeiner Liguster)	7	z		-													
Lonicera xylosteum (Rote Heckenkirsche)	7	w		-													
Poa trivialis (Gewöhnliches Rispengras)	7	z		-													
Populus balsamifera (Balsam Pappel)	7	z		-													
Populus deltoides (Delta-Pappel)	7	w		-													
Populus trichocarpa (Westliche Balsam-Pappel)	7	w		-													
Populus x canadensis (Hybrid-Pappel)	7	z		-													
Prunus avium (Vogel-Kirsche)	7	w		-													
Prunus domestica (Kultur-Pflaume)	7	w		-													
Prunus spinosa (Schlehe)	7	w		-													
Quercus robur (Stiel-Eiche)	7	w		-													
Quercus rubra (Rot-Eiche)	7	w		-													
Rosa spinosissima (Bibernell-Rose)	7	w		-										1	3		
Rosa virginiana (Virginische Rose)	7	w		-													
Rubus armeniacus (Armenische Brombeere)	7	w		-													
Salix caprea (Sal-Weide)	7	w		-													
Salix purpurea (Purpur-Weide)	7	z		-													
Sambucus racemosa (Trauben-Holunder)	7	w		-													
Tilia x vulgaris (Holländische Linde)	7	w		-											D		
Urtica dioica (Große Brennessel)	7	w		-													
Anzahl Rote Liste Arten														1	2		
Anzahl Arten														29			

MS: Mengensystem; M: Mengenangabe, W: Bewertung der Art (FFH-Monitoring), Vs: Vegetationsschicht, St: Status, PA: Autor Phänologie; Ph: Phänologie, Sz: Soziabilität, VS: Vitalitätssystem; V: Vitalität, G: Geschlecht, cf: unsichere Bestimmung, §: Schutz nach BNatSchG, HH: Rote Liste Hamburg, Nds: Rote Liste Niedersachsen, SH: Rote Liste Schleswig-Holstein, D: Rote Liste Deutschland