

Erhebungsbogen

B

Projekt	Biotopkartierung Hamburg		Interne Nr.	17299
			DK5 DK5-GK	6028 6028
Handlungsbedarf	Nein		DK5 - Name	Altenwerder
Bearbeitung	BRA	Kopie	Biotop-Nr. alt	167 69
Räumliche Abbildung	Linie	Nein	Kartierung	03.10.2002
Anzahl Abschnitte	2		Fläche / Länge [m²/m]	2095,176
			Breite (lineare Abb.) [m]	

Gesetzlicher Schutz	§ 30 (2) 1.1 Natürliche oder naturnahe Fließgewässer	Schutz nur teilweise	Nein
----------------------------	---	-----------------------------	-------------

Gesamtbewertung	6	Wertvoll
– Alter	4	Biotop mittleren Alters, 10 bis 20 Jahre
– Belastungsgrad	6	Flächenhaft geringe oder örtlich stärkere oder Vorbelastung mit deutlichem Einfluß
– Ökolog. Funktion	9	Herausragender Bestandteil eines wertvollen Biotopkomplexes oder für den regionalen Biotopverbund.
– Seltenheit	5	Seltener Biotoptyp, floristisch stark verarmt, ohne seltener Pflges. od. verbr. artenreicher Biotoptyp

Bestandsbeschreibung

Überaus artenreich bewachsene Randgräben von Spülfeldern, rund 1 m unter Flur mit dauerhafter Wasserführung und relativ guter Wasserqualität, mit zahlreichen Arten der Elbufer, die vermutlich über den Spülsand eingetragen werden. Der Graben hat sehr große Bedeutung für den Tier- und Pflanzenartenschutz und ist überaus reich von Grün- und Grasfröschen besiedelt. Die Wasserfläche ist ca. 20 cm tief mit Sichttiefen von ca. 0,5 m, derzeit nicht fließend. Teilweise intensiv durchwachsen von Teichfaden und Wasserpest. In den Ufern dominieren ephemere Pioniergesellschaften, der Wasserstand scheint in größeren Umfängen zu wechseln. Örtlich sind nitrophytische Röhrichte aus Rohrkolben und Strandsimse vorhanden, teilweise ist noch offener, sandiger Rohboden vorhanden. Die meisten seltenen Arten wurden in dem südlichen Randgraben (Abschnitt 1) gefunden.

Vorkommen an Biotoptypen

1	TF	Typ	HF	F.Anteil
2	BTYP	Biotoptyp		- gesetzl. Grundl.
3	Zusatz	Zusatz zum Biotoptypen		
4	LRT	Lebensraumtyp		
1	1		Ja	100 %
2	FGM	Graben mittlerer Nährstoffgehalte mit Stillgewässercharakter (2000)		
3	gw	Wasserpest-Laichkraut-Typ (gw)		

Räumliche Lage

Lagebeschreibung	Spülfeldrand nördlich Moorburger Elbdeich			
Nachbarnutzung/en	Straße, Spülfeld, Halbruderale und ruderale Krautfluren			
Rechtswert (X)	561502	Hochwert (Y)	5928015	
Bezirk	Harburg	Naturraum	Finkenwerder, Altenwerder (673.00)	
Stadtteil (OT-Nr.)	Moorburg (712)	Gemarkung	Moorburg (704)	
Digitaler Grünplan	<input type="checkbox"/> Hafengesamtgebiet	<input checked="" type="checkbox"/> x	Ramsargebiet	<input type="checkbox"/> EG-Vogelschutzgeb.
Ausgleichsflächen	<input type="checkbox"/> Biosphärenreservat	<input type="checkbox"/>	Nationalpark	<input type="checkbox"/>
NSG / ND / LSG	LSG Moorburg [HH-2043 / Anteil: 59%]			
FFH-GEBIET				
Wasserschutzgebiet				

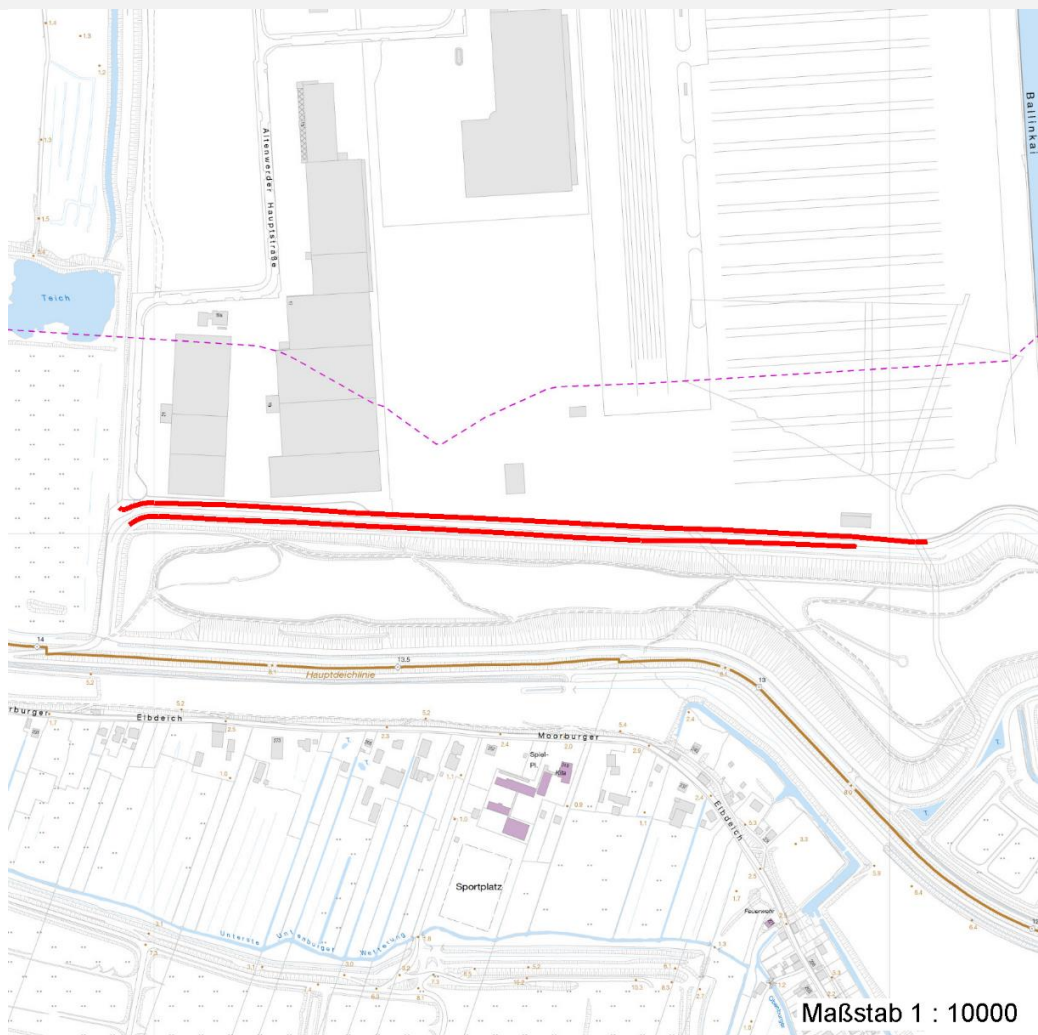
Erhebungsbogen

B

Projekt	Biotopkartierung Hamburg		Interne Nr.	17299
			DK5 DK5-GK	6028 6028
Handlungsbedarf	Nein		DK5 - Name	Altenwerder
Bearbeitung	BRA	Kopie	Nein	Biotop-Nr. alt
Räumliche Abbildung	Linie			167 69
Anzahl Abschnitte	2			Kartierung
				03.10.2002
				Fläche / Länge [m²/m]
				2095,176
				Breite (lineare Abb.) [m]

Räumliche Lage

Karte



Foto

Interne Nr.	Index	Dateiname	Aufnahmerichtung
13704	0	6028_167_031002_1.JPG	
13705	0	6028_167_031002_2.JPG	
13706	0	6028_167_031002_3.JPG	
13707	0	6028_167_031002_4.JPG	
13708	0	6028_167_031002_5.JPG	

Weitere Angaben

Merkmal	Wert
Auswertung Gefährdung / Einflüsse	Potentiell gefährdet durch Umnutzung, Veränderung der Entwässerungssituation, Aufnahme einer intensiveren Nutzung, vermutlich stark schwankender Wasserchemismus und stark schwankende Wasserstände, Gefahr

Erhebungsbogen

B

Projekt	Biotopkartierung Hamburg	Interne Nr.	17299
		DK5 DK5-GK	6028 6028
Handlungsbedarf	Nein	DK5 - Name	Altenwerder
Bearbeitung	BRA	Biotop-Nr. alt	167 69
Räumliche Abbildung	Linie	Kartierung	03.10.2002
Anzahl Abschnitte	2	Fläche / Länge [m²/m]	2095,176
		Breite (lineare Abb.) [m]	

Weitere Angaben

Merkmal	Wert
Wertgesichtspunkte	der Austrocknung, langfristig vermutlich Verarmung durch Fortgang der Sukzession.
Maßnahmen	Vorkommen zahlreicher seltener Arten, sehr große Bedeutung als Amphibiengewässer, überaus artenreich, relativ gute Wasserqualität. Gräben versuchen langfristig zu erhalten, auch bei Umnutzung der Nachbarflächen Gräben in der Planung berücksichtigen.

Foto

Fotodatei	6028_167_031002_1.JPG	Fotodatei	6028_167_031002_2.JPG
Bildbeschreibung		Bildbeschreibung	
Aufnahmerichtung		Aufnahmerichtung	



Erhebungsbogen

B

Projekt	Biotopkartierung Hamburg	Interne Nr.	17299
		DK5 DK5-GK	6028 6028
Handlungsbedarf	Nein	DK5 - Name	Altenwerder
Bearbeitung	BRA	Biotop-Nr. alt	167 69
Räumliche Abbildung	Linie	Kartierung	03.10.2002
Anzahl Abschnitte	2	Fläche / Länge [m²/m]	2095,176
		Breite (lineare Abb.) [m]	

Foto

Fotodatei 6028_167_031002_3.JPG

Bildbeschreibung
Aufnahmerichtung



Fotodatei 6028_167_031002_4.JPG

Bildbeschreibung
Aufnahmerichtung



Teilflächenbeschreibung

Teilflächentyp		Teilflächen-Nr.	1
Biotoptyp	Graben mittlerer Nährstoffgehalte mit Stillgewässercharakter (2000)	Biotoptyp	FGM
- Zusatz	Wasserpest-Laichkraut-Typ (gw)	- gesetzl. Grundl.	
FFH-LRT		FFH-LRT	
Beschreibung		Entw.potential LRT	
		Hauptfläche	Ja
		Flächenanteil	100 %
		FFH-Unters.Fläche	Nein
		Saatgutfläche	Nein

Zeigerwerte der Pflanzenartenliste (Auswertung)

Standort	Belichtung	halbsonnig	7,3
Boden	Feuchte	sehr naß	9,4
	Stickstoff (N)	mäßig stickstoffarm bis stickstoffreich	6,5
	Reaktion	schwach basisch	7,6
Vegetation	Mahdverträglichkeit	mäßig bis gut schnittverträglich (erster Schnitt nicht vor Mitte Juni)	5,9
Zeigerwerte	Futterwert	mäßige Futterqualität	4,3
	Wechselfeuchteanzeiger		7
	Giftpflanzen		3
	Überschw.anzeiger		12

Erhebungsbogen

B

Projekt	Biotopkartierung Hamburg	Interne Nr.	17299
		DK5 DK5-GK	6028 6028
Handlungsbedarf	Nein	DK5 - Name	Altenwerder
Bearbeitung	BRA	Biotop-Nr. alt	167 69
Räumliche Abbildung	Linie	Kartierung	03.10.2002
Anzahl Abschnitte	2	Fläche / Länge [m²/m]	2095,176
		Breite (lineare Abb.) [m]	

Gruppe / Pflanzenart	MS	M	W	Vs	St	PA	Ph	Sz	VS	V	G	cf	Rote Liste									
													§	HH	ND	SH	D					
Tracheobionta (Gefäßpflanzen)																						
Agrostis stolonifera (Ausläufer-Straußgras)	7	h		-																		
Alisma plantago-aquatica (Gewöhnlicher Froschlöffel)	7	w		-																		
Alopecurus geniculatus (Knick-Fuchsschwanz)	7	z		-																		
Bidens tripartita (Dreiteiliger Zweizahn)	7	z		-														V				
Bolboschoenus maritimus (Strand-Simse)	7	z		-														V				
Catabrosa aquatica (Quellgras)	7	w		-														2	2	2	2	
Echinochloa crus-galli (Gewöhnliche Hühnerhirse)	7	w		-																		
Eleocharis palustris (Gewöhnliche Sumpfsimse)	7	w		-																		
Elodea nuttallii (Nuttalls Wasserpest)	7	w		-																		
Epilobium hirsutum (Zottiges Weidenröschen)	7	w		-																		
Glyceria fluitans (Flutender Schwaden)	7	w		-																		
Inula britannica (Wiesen-Alant)	7	w		-														3	3	2	V	
Juncus articulatus (Glieder-Binse)	7	w		-																		
Juncus bufonius (Kröten-Binse)	7	z		-																		
Juncus inflexus (Blaugrüne Binse)	7	w		-														3				
Juncus tenuis (Zarte Binse)	7	w		-																		
Lemna gibba (Bucklige Wasserlinse)	7	w		-																		
Lemna minor (Kleine Wasserlinse)	7	h		-																		
Myosotis scorpioides (Sumpf-Vergissmeinnicht)	7	w		-																	V	
Oenanthe aquatica (Gemeiner Wasserfenchel)	7	w		-														V				
Oenanthe conioides (Schierlings-Wasserfenchel)	7	w		-														b	1	1	1	1
Persicaria hydropiper (Wasserpfeffer)	7	w		-																		
Persicaria lapathifolia (Ampfer-Knöterich)	7	z		-																		
Poa palustris (Sumpf-Rispengras)	7	w		-																		
Potentilla supina (Niedriges Fingerkraut)	7	w		-														V	3	1	V	
Ranunculus repens (Kriechender Hahnenfuß)	7	w		-																		
Rorippa anceps (Niederliegende Sumpfkresse)	7	w		-																	D	
Rorippa sylvestris (Wilde Sumpfkresse)	7	w		-																		
Rumex crispus (Krauser Ampfer)	7	w		-																		
Sagittaria sagittifolia (Gewöhnliches Pfeilkraut)	7	w		-																		
Schoenoplectus tabernaemontani (Salz-Teichsimse)	7	h		-														3				
Senecio vulgaris (Gewöhnliches Greiskraut)	7	w		-																		
Stellaria aquatica (Wasser-Miere)	7	w		-																		
Tussilago farfara (Huflattich)	7	w		-																		
Typha angustifolia (Schmalblättriger Rohrkolben)	7	w		-																		
Typha latifolia (Breitblättriger Rohrkolben)	7	z		-																		
Veronica anagallis-aquatica (Wasser-Ehrenpreis)	7	w		-															2			
Zannichellia palustris palustris (Sumpf-Teichfaden)	7	h		-																		

Erhebungsbogen

B

Projekt	Biotopkartierung Hamburg	Interne Nr.	17299
		DK5 DK5-GK	6028 6028
Handlungsbedarf	Nein	DK5 - Name	Altenwerder
Bearbeitung	BRA	Biotop-Nr. alt	167 69
Räumliche Abbildung	Linie	Kartierung	03.10.2002
Anzahl Abschnitte	2	Fläche / Länge [m²/m]	2095,176
		Breite (lineare Abb.) [m]	

Pflanzenartenliste

Gruppe / Pflanzenart	MS	M	W	Vs	St	PA	Ph	Sz	VS	V	G	cf	§	Rote Liste			
														HH	ND	SH	D
Anzahl Rote Liste Arten														10	4	6	4
Anzahl Arten														38			

MS: Mengensystem; M: Mengenangabe, W: Bewertung der Art (FFH-Monitoring), Vs: Vegetationsschicht, St: Status, PA: Autor Phänologie; Ph: Phänologie, Sz: Soziabilität, VS: Vitalitätssystem; V: Vitalität, G: Geschlecht, cf: unsichere Bestimmung, §: Schutz nach BNatSchG, HH: Rote Liste Hamburg, Nds: Rote Liste Niedersachsen, SH: Rote Liste Schleswig-Holstein, D: Rote Liste Deutschland

Tierartenliste

		Rote Liste				FFH		
		B	A	S	G	HH	ND	SH
1	B	A	S	G	D	II	IV	V
2	Anzahl				Anzahltyp			
3	Anzahl geschätzt				Geschlecht			
4	Methode				Verhalten			
5	Nachweis							
Amphibien								
	Rana temporaria (Grasfrosch)	1	b		3			v
		2	75					
		3						
		4						
Libellen								
	Aeshna mixta (Herbst-Mosaikjungfer)	1	b					
		2						
		3	>= 1					
		4						