

Erhebungsbogen

B

Projekt	Biotopkartierung Hamburg	Interne Nr.	17162
		DK5 DK5-GK	6028 6030
Handlungsbedarf	Nein	DK5 - Name	Altenwerder
Bearbeitung	BRA	Biotop-Nr. alt	13 38
Räumliche Abbildung	Fläche	Kartierung	12.10.2002
Anzahl Abschnitte	1	Fläche / Länge [m²/m]	18758,5822
		Breite (lineare Abb.) [m]	

Gesetzlicher Schutz	§ 30 (2) 4.2 Sumpfwälder	Schutz nur teilweise	Nein
----------------------------	--------------------------	-----------------------------	-------------

Gesamtbewertung	6 Wertvoll
– Alter	7 Biotop hohen Alters, 100 bis 200 Jahre
– Belastungsgrad	6 Flächenhaft geringe oder örtlich stärkere oder Vorbelastung mit deutlichem Einfluß
– Ökolog. Funktion	6 Hohe Bedeutung in einem Biotopkomplex, für den lokalen Biotopverbund oder als Puffer
– Seltenheit	7 Seltener Biotoptyp, mit seltenen oder bedrohten Pflges., gesättigtes Artenspektrum, einige RL-Arten

Bestandsbeschreibung

Auwaldartiger, am Boden zeitweilig wasserüberstauter, älterer, evtl. z. T. gepflanzter Weidenwald aus hohen Anteilen Silberweide, in sehr unebenem Gelände, vermutlich ehemalige Abgrabungen und Aufschüttungen, mit Stammdicken von bis zu 40 cm und Höhen um 15 m, recht totholzreich, jedoch arm an Strauch- und Krautschicht aufgrund der Beschattung und zeitweiligen Überflutung. Insgesamt nur mäßig artenreich, jedoch naturnah ausgeprägt.

Vorkommen an Biotoptypen

1	TF	Typ	HF	F.Anteil
2	BTYP	Biotoptyp	- gesetzl. Grundl.	
3	Zusatz	Zusatz zum Biotoptypen		
4	LRT	Lebensraumtyp		
1	1		Ja	100 %
2	WSW	Weiden-Sumpfwald (2000)		

Räumliche Lage

Lagebeschreibung	S Alte Süderelbe	Hochwert (Y)	5928188
Nachbarnutzung/en	Brachen, Grünland	Naturraum	Finkenwerder, Altenwerder (673.00)
Rechtswert (X)	560181	Gemarkung	Moorburg (704)
Bezirk	Harburg	Ramsargebiet	<input type="checkbox"/> EG-Vogelschutzgeb. <input type="checkbox"/>
Stadtteil (OT-Nr.)	Moorburg (712)	Biosphärenreservat	<input type="checkbox"/>
Digitaler Grünplan	<input type="checkbox"/> Hafengesamtgebiet <input checked="" type="checkbox"/>	Nationalpark	<input type="checkbox"/>
Ausgleichsflächen	<input type="checkbox"/> Biosphärenreservat <input type="checkbox"/>	LSG Moorburg [HH-2043 / Anteil: 100%]	
NSG / ND / LSG			
FFH-GEBIET			
Wasserschutzgebiet			

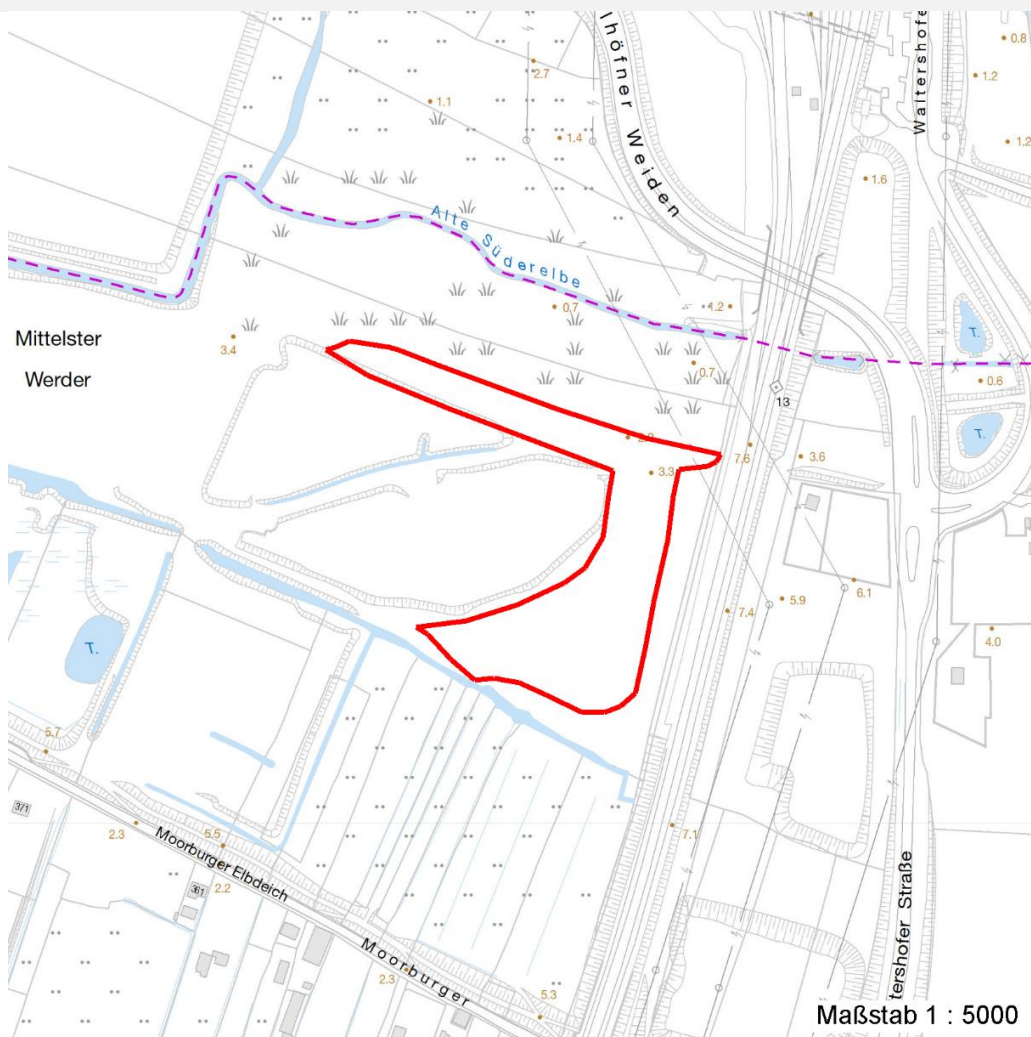
Erhebungsbogen

B

Projekt	Biotopkartierung Hamburg	Interne Nr.	17162
		DK5 DK5-GK	6028 6030
		DK5 - Name	Altenwerder
Handlungsbedarf	Nein	Biotop-Nr. alt	13 38
Bearbeitung	BRA	Kartierung	12.10.2002
Räumliche Abbildung	Fläche	Fläche / Länge [m²/m]	18758,5822
Anzahl Abschnitte	1	Breite (lineare Abb.) [m]	

Räumliche Lage

Karte



Weitere Erhebungsbögen

Interne Nr.	Interne Nr. Zuordnung	DK5	Biotop-Nr.	Kartierung	Zuordnung	DK5 (GK)	Biotop-Nr. (alt)
17162	17170	6028	13	15.08.1993	K	6030	38
17162	17167	6028	13	13.06.2010	K	6030	38
17162	17167	6028	13	13.06.2010	N	6030	38

Zuordnung: N = nachfolgende Kartierung, K = weitere Kartierungen (zeitlich vorher oder nachher)

Foto

Interne Nr.	Index	Dateiname	Aufnahmerichtung
15720	0	6028_13_121002_1.JPG	
15721	0	6028_13_121002_2.JPG	
15722	0	6028_13_121002_3.JPG	

Erhebungsbogen

B

Projekt	Biotopkartierung Hamburg	Interne Nr.	17162
		DK5 DK5-GK	6028 6030
Handlungsbedarf	Nein	DK5 - Name	Altenwerder
Bearbeitung	BRA	Biotop-Nr. alt	13 38
Räumliche Abbildung	Fläche	Kartierung	12.10.2002
Anzahl Abschnitte	1	Fläche / Länge [m²/m]	18758,5822
		Breite (lineare Abb.) [m]	

Weitere Angaben

Merkmal	Wert
Auswertung	
Gefährdung / Einflüsse	Zeitweilige Austrocknung, randlich (im Süden) kräftige Vermüllungen.
Wertgesichtspunkte	Sehr naturnah ausgeprägt, totholzreich, ungestörte Lage.
zoologisch bedeutsame Strukturen	Alte Bäume mit Höhlen Totholz
Bedeutung für Tiergruppe	Insekten, allgemein Vögel
Maßnahmen	Wasserstand dauerhaft auf hohem Niveau halten.

Foto

Fotodatei 6028_13_121002_1.JPG

Bildbeschreibung
Aufnahmerichtung



Fotodatei 6028_13_121002_2.JPG

Bildbeschreibung
Aufnahmerichtung



Erhebungsbogen

B

Projekt	Biotopkartierung Hamburg	Interne Nr.	17162
		DK5 DK5-GK	6028 6030
Handlungsbedarf	Nein	DK5 - Name	Altenwerder
Bearbeitung	BRA	Biotop-Nr. alt	13 38
Räumliche Abbildung	Fläche	Kartierung	12.10.2002
Anzahl Abschnitte	1	Fläche / Länge [m²/m]	18758,5822
		Breite (lineare Abb.) [m]	

Foto

Fotodatei 6028_13_121002_3.JPG**Bildbeschreibung**
Aufnahmerichtung**Fotodatei****Bildbeschreibung**
Aufnahmerichtung

Teilflächenbeschreibung

Teilflächentyp		Teilflächen-Nr.	1
Biotoptyp	Weiden-Sumpfwald (2000)	Biotoptyp	WSW
- Zusatz		- gesetzl. Grundl.	
FFH-LRT		FFH-LRT	
Beschreibung		Entw.potential LRT	
		Hauptfläche	Ja
		Flächenanteil	100 %
		FFH-Unters.Fläche	Nein
		Saatgutfläche	Nein

