

Erhebungsbogen

B

Projekt	Biotopkartierung Hamburg	Interne Nr.	139628
		DK5 DK5-GK	6028 6030
Handlungsbedarf	Nein	DK5 - Name	Altenwerder
Bearbeitung	WALJ Kopie Ja	Biotop-Nr. alt	124 10087
Räumliche Abbildung	Fläche	Kartierung	09.06.2019
Anzahl Abschnitte	2	Fläche / Länge [m²/m]	11297,3009
		Breite (lineare Abb.) [m]	

Gesetzlicher Schutz **_ kein gesetzl. Schutz kein gesetzlich geschütztes Biotop** **Schutz nur teilweise** **Nein**

Gesamtbewertung	5	Noch wertvoll, gut entwicklungsfähig
– Alter	4	Biotop mittleren Alters, 10 bis 20 Jahre
– Belastungsgrad	6	Flächenhaft geringe oder örtlich stärkere oder Vorbelastung mit deutlichem Einfluß
– Ökolog. Funktion	6	Hohe Bedeutung in einem Biotopkomplex, für den lokalen Biotopverbund oder als Puffer
– Seltenheit	5	Seltener Biotoptyp, floristisch stark verarmt, ohne seltener Pflges. od. verbr. artenreicher Biotoptyp

Bestandsbeschreibung

Länglicher Weiden-Pionierwald östlich angrenzend an die auf Pfeiler stehende A7 beziehungsweise östlich eines Röhrichts. Die Baumschicht besteht aus Silber-Weiden, im Unterwuchs kommen vereinzelt Feuchtezeiger vor. Es prägen jedoch mesophile Arten den Bestand.

Vorkommen an Biotoptypen

1	TF	Typ	HF	F.Anteil
2	BTYP	Biotoptyp	- gesetzl. Grundl.	
3	Zusatz	Zusatz zum Biotoptypen		
4	LRT	Lebensraumtyp		
1	1		Ja	100 %
2	WPW	Weiden-Pionier- oder Vorwald (2018)		

Räumliche Lage

Lagebeschreibung	Südlich Altenwerder Hauptdeich, östlich der A7		
Nachbarnutzung/en	Autobahn, Deich, Weg		
Rechtswert (X)	560626	Hochwert (Y)	5929453
Bezirk	Harburg	Naturraum	Finkenwerder, Altenwerder (673.00)
Stadtteil (OT-Nr.)	Altenwerder (713)	Gemarkung	Altenwerder (701)
Digitaler Grünplan	<input type="checkbox"/> Hafengesamtgebiet	<input checked="" type="checkbox"/> Ramsargebiet	<input type="checkbox"/> EG-Vogelschutzgeb.
Ausgleichsflächen	<input type="checkbox"/> Biosphärenreservat	<input type="checkbox"/> Nationalpark	<input type="checkbox"/>
NSG / ND / LSG			
FFH-GEBIET			
Wasserschutzgebiet			

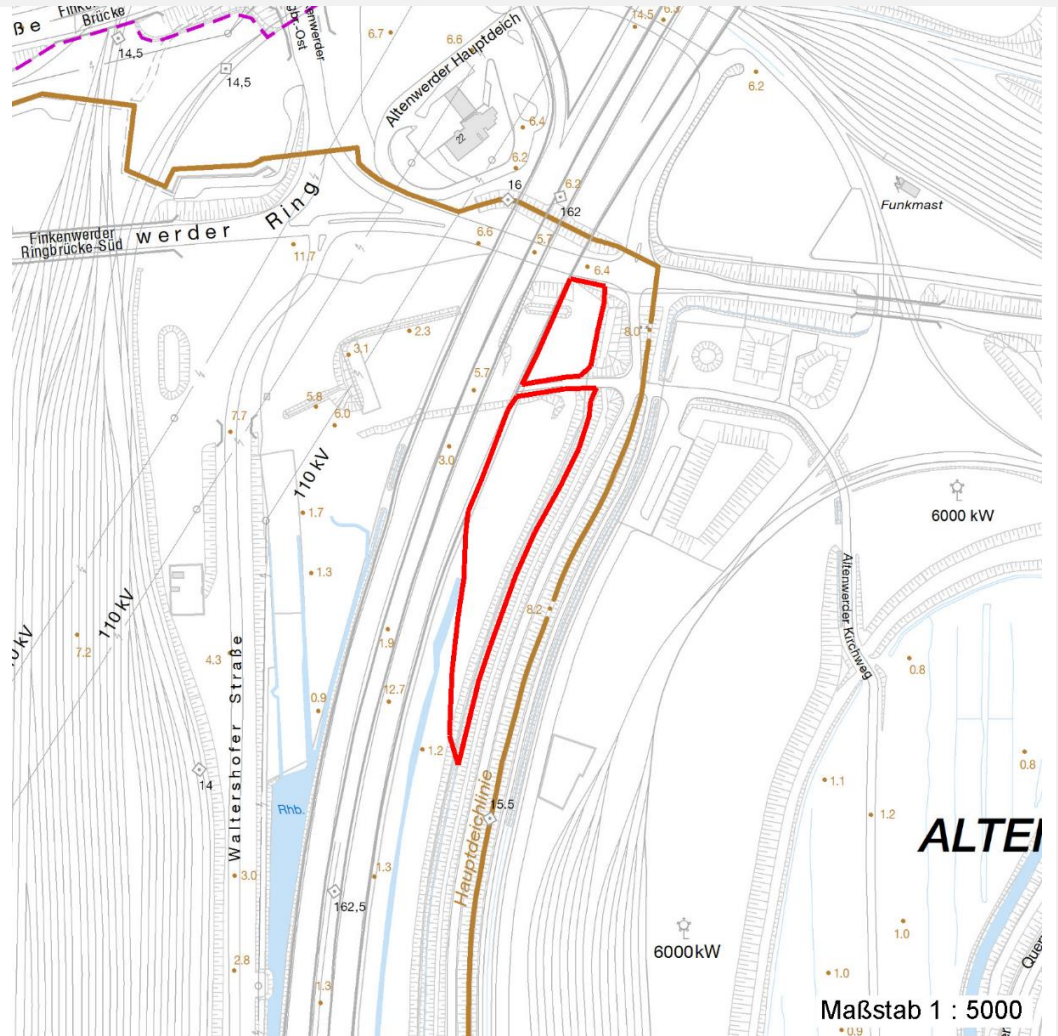
Erhebungsbogen

B

Projekt	Biotopkartierung Hamburg		Interne Nr.	139628	
			DK5 DK5-GK	6028	6030
			DK5 - Name	Altenwerder	
Handlungsbedarf	Nein		Biotop-Nr. alt	124	10087
Bearbeitung	WALJ	Kopie	Ja	Kartierung	09.06.2019
Räumliche Abbildung	Fläche			Fläche / Länge [m²/m]	11297,3009
Anzahl Abschnitte	2			Breite (lineare Abb.) [m]	

Räumliche Lage

Karte



Weitere Erhebungsbögen

Interne Nr.	Interne Nr. Zuordnung	DK5	Biotop-Nr.	Kartierung	Zuordnung	DK5 (GK)	Biotop-Nr. (alt)
139628	17191	6028	124	12.09.2010	K	6030	10087
139628	17109	6028	27	11.10.2002	<	6030	56
139628	17261	6028	74	10.10.2002	>	6030	10028

Zuordnung: N = nachfolgende Kartierung, K = weitere Kartierungen (zeitlich vorher oder nachher)

Foto

Interne Nr.	Index	Dateiname	Aufnahmerichtung
76189	0	6028_124_090619_2.JPG	
76190	0	6028_124_090619_1.JPG	

Erhebungsbogen

B

Projekt	Biotopkartierung Hamburg	Interne Nr.	139628
		DK5 DK5-GK	6028 6030
Handlungsbedarf	Nein	DK5 - Name	Altenwerder
Bearbeitung	WALJ	Biotop-Nr. alt	124 10087
Räumliche Abbildung	Fläche	Kartierung	09.06.2019
Anzahl Abschnitte	2	Fläche / Länge [m²/m]	11297,3009
		Breite (lineare Abb.) [m]	

Weitere Angaben

Merkmal	Wert
Auswertung	
Wertgesichtspunkte	Bedeutung für den Biotopverbund Strukturvielfalt
zoologisch bedeutsame Strukturen	Naturnahe Gehölze Wald
Maßnahmen	1.1 - Sukzession ungestört ablaufen lassen

Foto

Fotodatei	6028_124_090619_1.JPG	Fotodatei	6028_124_090619_2.JPG
Bildbeschreibung	k.A.	Bildbeschreibung	k.A.
Aufnahmerichtung		Aufnahmerichtung	



Teilflächenbeschreibung

Teilflächentyp		Teilflächen-Nr.	1
Biotoptyp	Weiden-Pionier- oder Vorwald	Biotoptyp	WPW
- Zusatz	(2018)	- gesetzl. Grundl.	
FFH-LRT		FFH-LRT	
Beschreibung		Entw.potential LRT	
		Hauptfläche	Ja
		Flächenanteil	100 %
		FFH-Unters.Fläche	Nein
		Saatgutfläche	Nein

Erhebungsbogen

B

Projekt	Biotopkartierung Hamburg		Interne Nr.	139628	
			DK5 DK5-GK	6028	6030
Handlungsbedarf	Nein		DK5 - Name	Altenwerder	
Bearbeitung	WALJ	Kopie	Biotop-Nr. alt	124	10087
Räumliche Abbildung	Fläche	Ja	Kartierung	09.06.2019	
Anzahl Abschnitte	2		Fläche / Länge [m²/m]	11297,3009	
			Breite (lineare Abb.) [m]		

Weitere Angaben

Merkmal	Wert
Boden	
Feuchte	5 - frisch und mäßig frisch
Stickstoffgehalt	6 - mäßig stickstoffarm bis stickstoffreich
Standort, Relief	
Neigung - Gelände	N3 - mittel geneigt (9-18 %)
Ausrichtung	W - West
Beschattung	überwiegend - 50 - 90 %
Veg. - Deckg./Ant.	
Gesamt	100 %
1. Baumschicht	90 %
2. Baumschicht	30 %
Strauchschicht	20 %
1. Krautschicht	90 %

Zeigerwerte der Pflanzenartenliste (Auswertung)

Standort	Belichtung	halbsonnig	6,7
Boden	Feuchte	feucht	7,1
	Stickstoff (N)	stickstoffreich	6,9
	Reaktion	neutral	6,6
Vegetation	Mahdverträglichkeit	schnittempfindlich bis mäßig schnittverträglich	4,1
Zeigerwerte	Futterwert	sehr geringwertiges Futter	1,5
	Wechselfeuchteanzeiger		5
	Giftpflanzen		3
	Überschw.anzeiger		7

Pflanzenartenliste

Gruppe / Pflanzenart	MS	M	W	Vs	St	PA	Ph	Sz	VS	V	G	cf	Rote Liste					
													§	HH	ND	SH	D	
Tracheobionta (Gefäßpflanzen)																		
Acer campestre (Feld-Ahorn)	7	w		B2														
Aegopodium podagraria (Giersch)	7	h		K1														
Alnus glutinosa (Schwarz-Erle)	7	h		B1														
Calystegia sepium (Zaun-Winde)	7	h		K1														
Carex acutiformis (Sumpf-Segge)	7	h		K1														
Cirsium arvense (Acker-Kratzdistel)	7	w		K1														
Equisetum palustre (Sumpf-Schachtelhalm)	7	w		K1														
Fallopia sachalinensis (Sachalin-Staudenknöterich)	7	w		S														
Galium aparine (Kletten-Labkraut)	7	h		K1														
Glechoma hederacea (Gundermann)	7	h		K1														
Juncus inflexus (Blaugrüne Binse)	7	z		K1												3		
Lycopus europaeus (Gewöhnlicher Wolfstrapp)	7	z		K1														
Lysimachia vulgaris (Gewöhnlicher Gilbweiderich)	7	z		K1														
Phragmites australis (Schilf)	7	z		K1														
Populus tremula (Zitter-Pappel)	7	w		B2														
Ranunculus sceleratus (Gift-Hahnenfuß)	7	w		K1														

Erhebungsbogen

B

Projekt	Biotopkartierung Hamburg		Interne Nr.	139628	
			DK5 DK5-GK	6028	6030
Handlungsbedarf	Nein		DK5 - Name	Altenwerder	
Bearbeitung	WALJ	Kopie	Biotop-Nr. alt	124	10087
Räumliche Abbildung	Fläche	Ja	Kartierung	09.06.2019	
Anzahl Abschnitte	2		Fläche / Länge [m²/m]	11297,3009	
			Breite (lineare Abb.) [m]		

Pflanzenartenliste

Gruppe / Pflanzenart	MS	M	W	Vs	St	PA	Ph	Sz	VS	V	G	cf	§	Rote Liste				
														HH	ND	SH	D	
Rubus armeniacus (Armenische Brombeere)	7	h		S														
Rubus fruticosus agg. (Artengruppe Echte Brombeere)	7	h		S														
Salix alba (Silber-Weide)	7	h		B1														
Salix cinerea (Grau-Weide)	7	h		B2														
Salix viminalis (Korb-Weide)	7	z		S														
Salix x rubens (Fahl-Weide)	7	z		B1														
Sambucus nigra (Schwarzer Holunder)	7	z		S														
Scirpus sylvaticus (Wald-Simse)	7	z		K1														V
Solanum dulcamara (Bittersüßer Nachtschatten)	7	w		K1														
Spirodela polyrhiza (Vielwurzlige Teichlinse)	7	w																
Urtica dioica (Große Brennessel)	7	h		K1														
Anzahl Rote Liste Arten														1	1			
Anzahl Arten														27				

MS: Mengensystem; M: Mengenangabe, W: Bewertung der Art (FFH-Monitoring), Vs: Vegetationsschicht, St: Status, PA: Autor Phänologie; Ph: Phänologie, Sz: Soziabilität, VS: Vitalitätssystem; V: Vitalität, G: Geschlecht, cf: unsichere Bestimmung, §: Schutz nach BNatSchG, HH: Rote Liste Hamburg, Nds: Rote Liste Niedersachsen, SH: Rote Liste Schleswig-Holstein, D: Rote Liste Deutschland