

# Erhebungsbogen

**B**

<b>Projekt</b>	Biotopkartierung Hamburg	<b>Interne Nr.</b>	16738
		<b>DK5   DK5-GK</b>	<b>6026</b> 6028
<b>Handlungsbedarf</b>	Nein	<b>DK5 - Name</b>	Moorburg-Mitte
<b>Bearbeitung</b>	BEG	<b>Biotop-Nr.   alt</b>	<b>84</b> 121
<b>Räumliche Abbildung</b>	Fläche	<b>Kartierung</b>	21.08.2010
<b>Anzahl Abschnitte</b>	1	<b>Fläche / Länge [m<sup>2</sup>/m]</b>	26613,1093
		<b>Breite (lineare Abb.) [m]</b>	

**Gesetzlicher Schutz** § 30 (2) 2.3 Röhrichte **Schutz nur teilweise** Ja

**Gesamtbewertung** 5 Noch wertvoll, gut entwicklungsfähig

- Alter
- Belastungsgrad
- Ökolog. Funktion
- Seltenheit

## Bestandsbeschreibung

Streifen mit Ruderalflur zwischen Gräben, im Norden ist der Streifen etwas breiter und hier kommt ein Weidengebüsch auf. Der Streifen scheint nicht gemäht zu werden.

## Vorkommen an Biotoptypen

1	TF	Typ	HF	F.Anteil
2	BTYP	Biotoptyp		- gesetzl. Grundl.
3	Zusatz	Zusatz zum Biotoptypen		
4	LRT	Lebensraumtyp		
1	1		Ja	60 %
2	AKF	Halbruderale Gras- und Staudenflur feuchter Standorte (2000)		
1	2			30 %
2	NRS	Schilf-Röhricht (2000)		
4	kein LRT	kein Lebensraumtyp nach FFH-Richtlinie		
1	3			10 %
2	WPW	Weiden-Pionier- oder Vorwald (2000)		

## Räumliche Lage

**Lagebeschreibung**  
**Nachbarnutzung/en**  
**Rechtswert (X)**  
**Bezirk**  
**Stadtteil (OT-Nr.)**  
**Digitaler Grünplan**  
**Ausgleichsflächen**  
**NSG / ND / LSG**  
**FFH-GEBIET**  
**Wasserschutzgebiet**

561696 **Hochwert (Y)** 5927104  
 Harburg **Naturraum** Altländer Hoch- und Sietland (671.21)  
 Moorburg (712) **Gemarkung** Moorburg (704)  
 **Hafengesamtgebiet**  **Ramsargebiet**  **EG-Vogelschutzgeb.**  
 **Biosphärenreservat**  **Nationalpark**  
 LSG Moorburg [ HH-2043 / Anteil: 89% ]

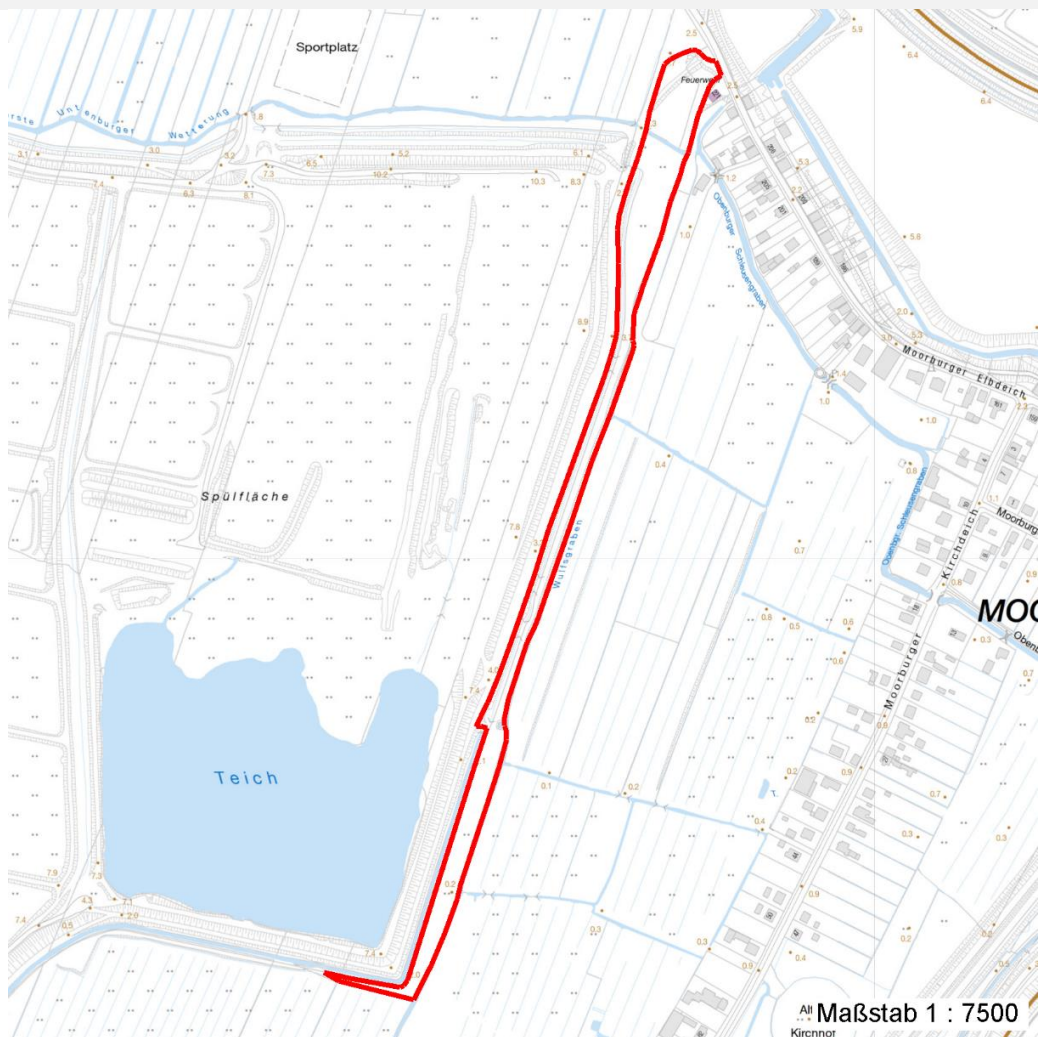
# Erhebungsbogen

**B**

<b>Projekt</b>	Biotopkartierung Hamburg		<b>Interne Nr.</b>	16738	
			<b>DK5   DK5-GK</b>	6026	6028
<b>Handlungsbedarf</b>	Nein		<b>DK5 - Name</b>	Moorburg-Mitte	
<b>Bearbeitung</b>	BEG	<b>Kopie</b> Nein	<b>Biotop-Nr.   alt</b>	84	121
<b>Räumliche Abbildung</b>	Fläche		<b>Kartierung</b>	21.08.2010	
<b>Anzahl Abschnitte</b>	1		<b>Fläche / Länge [m<sup>2</sup>/m]</b>	26613,1093	
			<b>Breite (lineare Abb.) [m]</b>		

## Räumliche Lage

Karte



## Weitere Erhebungsbögen

Interne Nr.	Interne Nr. Zuordnung	DK5	Biotop-Nr.	Kartierung	Zuordnung	DK5 (GK)	Biotop-Nr. (alt)
16738	16723	6026	41	30.09.2002	<	6028	62

Zuordnung: N = nachfolgende Kartierung, K = weitere Kartierungen (zeitlich vorher oder nachher)

# Erhebungsbogen

**B**

<b>Projekt</b>	Biotopkartierung Hamburg	<b>Interne Nr.</b>	16738
		<b>DK5   DK5-GK</b>	<b>6026</b> 6028
<b>Handlungsbedarf</b>	Nein	<b>DK5 - Name</b>	Moorburg-Mitte
<b>Bearbeitung</b>	BEG	<b>Biotop-Nr.   alt</b>	<b>84</b> 121
<b>Räumliche Abbildung</b>	Fläche	<b>Kartierung</b>	21.08.2010
<b>Anzahl Abschnitte</b>	1	<b>Fläche / Länge [m<sup>2</sup>/m]</b>	26613,1093
		<b>Breite (lineare Abb.) [m]</b>	

## Teilflächenbeschreibung

<b>Teilflächentyp</b>		<b>Teilflächen-Nr.</b>	1
<b>Biotoptyp</b>	Halbruderale Gras- und Staudenflur feuchter Standorte (2000)	<b>Biotoptyp</b>	AKF
<b>- Zusatz</b>		<b>- gesetzl. Grundl.</b>	
<b>FFH-LRT</b>		<b>FFH-LRT</b>	
<b>Beschreibung</b>		<b>Entw.potential LRT</b>	
		<b>Hauptfläche</b>	Ja
		<b>Flächenanteil</b>	60 %
		<b>FFH-Unters.Fläche</b>	Nein
		<b>Saatgutfläche</b>	Nein

## Zeigerwerte der Pflanzenartenliste (Auswertung)

<b>Standort</b>	<b>Belichtung</b>	halbsonnig	7,2
<b>Boden</b>	<b>Feuchte</b>	feucht	6,7
	<b>Stickstoff (N)</b>	sehr stickstoffreich	8
	<b>Reaktion</b>	neutral	7
<b>Vegetation</b>	<b>Mahdverträglichkeit</b>	mäßig schnittverträglich (erster Schnitt nicht vor 1. Juli)	4,6
<b>Zeigerwerte</b>	<b>Futterwert</b>	geringwertiges Futter	2,6
	<b>Wechselfeuchteanzeiger</b>		3
	<b>Giftpflanzen</b>		0
	<b>Überschw.anzeiger</b>		2

## Pflanzenartenliste

Gruppe / Pflanzenart	MS	M	W	Vs	St	PA	Ph	Sz	VS	V	G	cf	§	Rote Liste			
														HH	ND	SH	D
<b>Tracheobionta (Gefäßpflanzen)</b>																	
Aegopodium podagraria (Giersch)	7	l		-	-												
Calystegia sepium (Zaun-Winde)	7	h		-	-												
Dactylis glomerata (Wiesen-Knäuelgras)	7	l		-	-												
Elymus repens (Gewöhnliche Quecke)	7	l		-	-												
Heraclium mantegazzianum (Riesen-Bärenklau)	7	l		-	-												
Heraclium sphondylium (Wiesen-Bärenklau)	7	w		-	-												
Phalaris arundinacea (Rohr-Glanzgras)	7	z		-	-												
Phragmites australis (Schilf)	7	h		-	-												
Salix alba (Silber-Weide)	7	w		-	-												
Salix viminalis (Korb-Weide)	7	w		-	-												
Solidago canadensis (Kanadische Goldrute)	7	z		-	-												
Stachys palustris (Sumpf-Ziest)	7	z		-	-												
Urtica dioica (Große Brennessel)	7	d		-	-												

**Anzahl Rote Liste Arten**

**Anzahl Arten**

13

MS: Mengensystem; M: Mengenangabe, W: Bewertung der Art (FFH-Monitoring), Vs: Vegetationsschicht, St: Status, PA: Autor Phänologie; Ph: Phänologie, Sz: Soziabilität, VS: Vitalitätssystem; V: Vitalität, G: Geschlecht, cf: unsichere Bestimmung, §: Schutz nach BNatSchG, HH: Rote Liste Hamburg, Nds: Rote Liste Niedersachsen, SH: Rote Liste Schleswig-Holstein, D: Rote Liste Deutschland

# Erhebungsbogen

**B**

<b>Projekt</b>	Biotopkartierung Hamburg	<b>Interne Nr.</b>	16738
		<b>DK5   DK5-GK</b>	<b>6026</b> 6028
<b>Handlungsbedarf</b>	Nein	<b>DK5 - Name</b>	Moorburg-Mitte
<b>Bearbeitung</b>	BEG	<b>Biotop-Nr.   alt</b>	<b>84</b> 121
<b>Räumliche Abbildung</b>	Fläche	<b>Kartierung</b>	21.08.2010
<b>Anzahl Abschnitte</b>	1	<b>Fläche / Länge [m<sup>2</sup>/m]</b>	26613,1093
		<b>Breite (lineare Abb.) [m]</b>	

## Teilflächenbeschreibung

<b>Teilflächentyp</b>		<b>Teilflächen-Nr.</b>	2
<b>Biotoptyp</b>	Schilf-Röhricht (2000)	<b>Biotoptyp</b>	NRS
- Zusatz		- gesetzl. Grundl.	
<b>FFH-LRT</b>	kein Lebensraumtyp nach FFH-Richtlinie	<b>FFH-LRT</b>	kein LRT
<b>Beschreibung</b>		<b>Entw.potential LRT</b>	
		<b>Hauptfläche</b>	
		<b>Flächenanteil</b>	30 %
		<b>FFH-Unters.Fläche</b>	Nein
		<b>Saatgutfläche</b>	Nein

## Teilflächenbeschreibung

<b>Teilflächentyp</b>		<b>Teilflächen-Nr.</b>	3
<b>Biotoptyp</b>	Weiden-Pionier- oder Vorwald (2000)	<b>Biotoptyp</b>	WPW
- Zusatz		- gesetzl. Grundl.	
<b>FFH-LRT</b>		<b>FFH-LRT</b>	
<b>Beschreibung</b>		<b>Entw.potential LRT</b>	
		<b>Hauptfläche</b>	
		<b>Flächenanteil</b>	10 %
		<b>FFH-Unters.Fläche</b>	Nein
		<b>Saatgutfläche</b>	Nein