

Erhebungsbogen

B

Projekt	Biotopkartierung Hamburg	Interne Nr.	139186
		DK5 DK5-GK	6026 6028
Handlungsbedarf	Nein	DK5 - Name	Moorburg-Mitte
Bearbeitung	NAB	Biotop-Nr. alt	81 118
Räumliche Abbildung	Fläche	Kartierung	13.07.2019
Anzahl Abschnitte	1	Fläche / Länge [m²/m]	13192,2907
		Breite (lineare Abb.) [m]	

Gesetzlicher Schutz § 30 (2) 2.3 Röhrichte **Schutz nur teilweise** Ja

Gesamtbewertung	5	Noch wertvoll, gut entwicklungsfähig
– Alter	4	Biotop mittleren Alters, 10 bis 20 Jahre
– Belastungsgrad	6	Flächenhaft geringe oder örtlich stärkere oder Vorbelastung mit deutlichem Einfluß
– Ökolog. Funktion	5	Bedeutung in einem Biotopkomplex, für den lokalen Biotopverbund oder als Puffer
– Seltenheit	4	Verbr. Biotoptyp ohne biotoptypische Artenvielfalt, Ubiquisten

Bestandsbeschreibung

Länger brachliegendes Grünland (umzäunt mit Litze, gelegentliche Beweidung mit Pferden?) auf einem feuchten Standort. Daher wird die Fläche nicht mehr als Grünland erfasst, sondern aufgrund der Dominanz von Rohrglanzgras als Röhricht. Ein hoher Anteil an Brennesseln und Ackekratzdistel sind neben dem Rohrglanzgras prägend. Weiter treten Wasserschwaden, Zaundwinde, Behaartes Weidenröschen und etwas Beinwell auf. Quer durch die Fläche verläuft eine Pipeline zw. den Spülfeldern, hier und am Rand des Grabens war zum Kartierzeitpunkt freigeschnitten. Die verlandenden Gräben werden von Großem Wasserschwaden und Flatterbinse eingenommen, vor allem im N Aufkommen von Schwarzerle.

Vorkommen an Biotoptypen

1	TF	Typ	HF	F.Anteil
2	BTYP	Biotoptyp		- gesetzl. Grundl.
3	Zusatz	Zusatz zum Biotoptypen		
4	LRT	Lebensraumtyp		
1	1		Ja	50 %
2	NRG	Rohrglanzgras-Röhricht (2018)		§ 30 (2) 2.3
3	lw	(gelegentliche) Beweidung (lw)		
4	kein LRT	kein Lebensraumtyp nach FFH-Richtlinie		
1	2			50 %
2	AKM	Halbruderale Gras- und Staudenflur mittlerer Standorte (2018)		

Räumliche Lage

Lagebeschreibung	östlich Moorburger Kirchdeich		
Nachbarnutzung/en	Grünlandbrache, Grünland, Bepflanzung, Graben		
Rechtswert (X)	561866	Hochwert (Y)	5926399
Bezirk	Harburg	Naturraum	Altländer Randmoorsenke (671.22)
Stadtteil (OT-Nr.)	Moorburg (712)	Gemarkung	Moorburg (704)
Digitaler Grünplan	<input checked="" type="checkbox"/> Hafengesamtgebiet	<input checked="" type="checkbox"/> Ramsargebiet	<input type="checkbox"/> EG-Vogelschutzgeb.
Ausgleichsflächen	<input type="checkbox"/> Biosphärenreservat	<input type="checkbox"/> Nationalpark	<input type="checkbox"/>
NSG / ND / LSG	LSG Moorburg [HH-2043 / Anteil: 100%]		
FFH-GEBIET			
Wasserschutzgebiet			

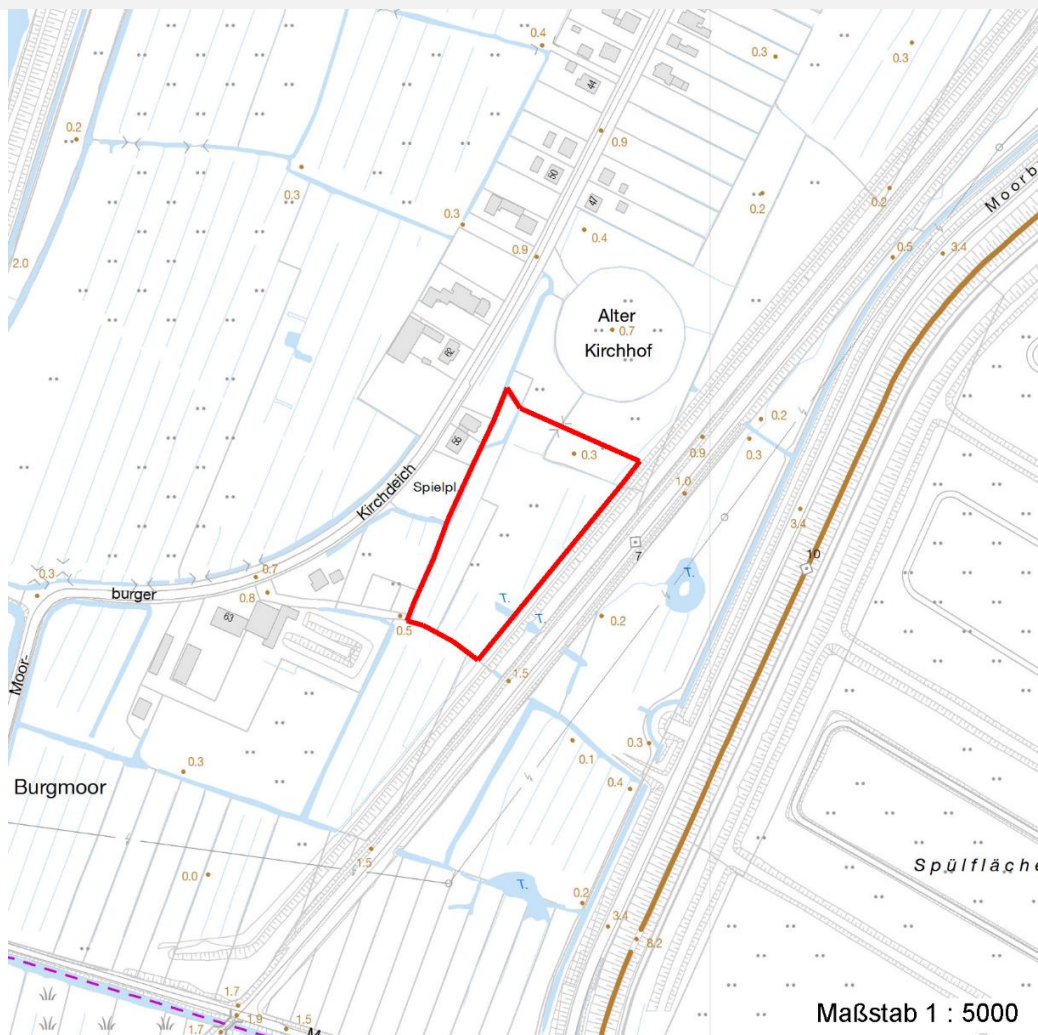
Erhebungsbogen

B

Projekt	Biotopkartierung Hamburg	Interne Nr.	139186
		DK5 DK5-GK	6026 6028
Handlungsbedarf	Nein	DK5 - Name	Moorburg-Mitte
Bearbeitung	NAB	Biotop-Nr. alt	81 118
Räumliche Abbildung	Fläche	Kartierung	13.07.2019
Anzahl Abschnitte	1	Fläche / Länge [m²/m]	13192,2907
		Breite (lineare Abb.) [m]	

Räumliche Lage

Karte



Weitere Erhebungsbögen

Interne Nr.	Interne Nr. Zuordnung	DK5	Biotop-Nr.	Kartierung	Zuordnung	DK5 (GK)	Biotop-Nr. (alt)
139186	16816	6026	81	14.08.2010	K	6028	118
139186	16716	6026	225	15.08.2003	<	6228	31

Zuordnung: N = nachfolgende Kartierung, K = weitere Kartierungen (zeitlich vorher oder nachher)

Foto

Interne Nr.	Index	Dateiname	Aufnahmerichtung
75821	0	6026_81_130719_3.JPG	
75822	0	6026_81_130719_2.JPG	
75823	0	6026_81_130719_1.JPG	

Erhebungsbogen

B

Projekt	Biotopkartierung Hamburg	Interne Nr.	139186
		DK5 DK5-GK	6026 6028
Handlungsbedarf	Nein	DK5 - Name	Moorburg-Mitte
Bearbeitung	NAB	Biotop-Nr. alt	81 118
Räumliche Abbildung	Fläche	Kartierung	13.07.2019
Anzahl Abschnitte	1	Fläche / Länge [m²/m]	13192,2907
		Breite (lineare Abb.) [m]	

Weitere Angaben

Merkmal	Wert
Auswertung	
Wertgesichtspunkte	Bedeutung für den Biotopverbund
	Teil eines größeren Biotopkomplexes
zoologisch bedeutsame Strukturen	Blütenreiche Fluren
	Hochwüchsige Gras- und Krautfluren
Bedeutung für Tiergruppe	Amphibien
	Insekten, allgemein
	Vögel
Maßnahmen	1.3 - Extensive Nutzung / Pflege
	Die Brache kann sich, je nach Wasserstand im Gebiet hin zu einem Röhricht entwickeln, welches dann wertvoll sein kann oder bei niedrigen Wasserständen weiter mit Nitrophytenfluren überwachsen und damit naturschutzfachlich weiter an Wert verlieren. Daher scheint die Anhebung des Wasserstandes für das Gebit angezeigt.

Foto

Fotodatei 6026_81_130719_3.JPG
Bildbeschreibung k.A.
Aufnahmerichtung

Fotodatei
Bildbeschreibung
Aufnahmerichtung



Erhebungsbogen

B

Projekt	Biotopkartierung Hamburg	Interne Nr.	139186
		DK5 DK5-GK	6026 6028
Handlungsbedarf	Nein	DK5 - Name	Moorburg-Mitte
Bearbeitung	NAB	Biotop-Nr. alt	81 118
Räumliche Abbildung	Fläche	Kartierung	13.07.2019
Anzahl Abschnitte	1	Fläche / Länge [m²/m]	13192,2907
		Breite (lineare Abb.) [m]	

Foto

Fotodatei 6026_81_130719_1.JPG
Bildbeschreibung k.A.
Aufnahmerichtung



Fotodatei 6026_81_130719_2.JPG
Bildbeschreibung k.A.
Aufnahmerichtung



Teilflächenbeschreibung

Teilflächentyp		Teilflächen-Nr.	1
Biotoptyp	Rohrglanzgras-Röhrlicht (2018)	Biotoptyp	NRG
- Zusatz	(gelegentliche) Beweidung (lw)	- gesetzl. Grundl.	§ 30 (2) 2.3
FFH-LRT	kein Lebensraumtyp nach FFH-Richtlinie	FFH-LRT	kein LRT
Beschreibung		Entw.potential LRT	
		Hauptfläche	Ja
		Flächenanteil	50 %
		FFH-Unters.Fläche	Nein
		Saatgutfläche	Nein

Zeigerwerte der Pflanzenartenliste (Auswertung)

Standort	Belichtung	halbsonnig	7,3
Boden	Feuchte	naß	7,6
	Stickstoff (N)	stickstoffreich	7,2
	Reaktion	neutral	6,5
Vegetation	Mahdverträglichkeit	schnittempfindlich bis mäßig schnittverträglich	4,2
Zeigerwerte	Futterwert	geringwertiges Futter	3,1
	Wechselfeuchteanzeiger		5
	Giftpflanzen		1
	Überschw.anzeiger		4

Erhebungsbogen

B

Projekt	Biotopkartierung Hamburg	Interne Nr.	139186
		DK5 DK5-GK	6026 6028
Handlungsbedarf	Nein	DK5 - Name	Moorburg-Mitte
Bearbeitung	NAB	Biotop-Nr. alt	81 118
Räumliche Abbildung	Fläche	Kartierung	13.07.2019
Anzahl Abschnitte	1	Fläche / Länge [m²/m]	13192,2907
		Breite (lineare Abb.) [m]	

Pflanzenartenliste

Gruppe / Pflanzenart	MS	M	W	Vs	St	PA	Ph	Sz	VS	V	G	cf	§	Rote Liste			
														HH	ND	SH	D
Tracheobionta (Gefäßpflanzen)																	
Alnus glutinosa (Schwarz-Erle)	7	l		B2													
Calystegia sepium (Zaun-Winde)	7	h															
Carex hirta (Behaarte Segge)	7	w															
Cirsium arvense (Acker-Kratzdistel)	7	l															
Cirsium palustre (Sumpf-Kratzdistel)	7	z															
Epilobium hirsutum (Zottiges Weidenröschen)	7	z															
Equisetum palustre (Sumpf-Schachtelhalm)	7	z															
Filipendula ulmaria (Mädesüß)	7	w															
Galeopsis speciosa (Bunter Hohlzahn)	7	w															
Galium aparine (Kletten-Labkraut)	7	z															
Glyceria maxima (Wasser-Schwaden)	7	l															
Heracleum sphondylium (Wiesen-Bärenklau)	7	w															
Juncus effusus (Flatter-Binse)	7	l															
Lycopus europaeus (Gewöhnlicher Wolfstrapp)	7	w															
Lysimachia vulgaris (Gewöhnlicher Gilbweiderich)	7	w															
Lythrum salicaria (Blut-Weiderich)	7	w															
Myosotis laxa (Rasen-vergissmeinnicht)	7	w											D		3		
Phalaris arundinacea (Rohr-Glanzgras)	7	d															
Rumex sanguineus (Blut-Ampfer)	7	w															
Salix cinerea (Grau-Weide)	7	w		S													
Scirpus sylvaticus (Wald-Simse)	7	w													V		
Solidago gigantea (Riesen-Goldrute)	7	w															
Typha latifolia (Breitblättriger Rohrkolben)	7	w															
Urtica dioica (Große Brennessel)	7	h															
Anzahl Rote Liste Arten													1	2			
Anzahl Arten													24				

MS: Mengensystem; M: Mengenangabe, W: Bewertung der Art (FFH-Monitoring), Vs: Vegetationsschicht, St: Status, PA: Autor Phänologie; Ph: Phänologie, Sz: Soziabilität, VS: Vitalitätssystem; V: Vitalität, G: Geschlecht, cf: unsichere Bestimmung, §: Schutz nach BNatSchG, HH: Rote Liste Hamburg, Nds: Rote Liste Niedersachsen, SH: Rote Liste Schleswig-Holstein, D: Rote Liste Deutschland

Teilflächenbeschreibung

Teilflächentyp		Teilflächen-Nr.	2
Biotoptyp	Halbruderale Gras- und Staudenflur mittlerer Standorte (2018)	Biotoptyp	AKM
- Zusatz		- gesetzl. Grundl.	
FFH-LRT		FFH-LRT	
Beschreibung		Entw.potential LRT	
		Hauptfläche	
		Flächenanteil	50 %
		FFH-Unters.Fläche	Nein
		Saatgutfläche	Nein

Erhebungsbogen

B

Projekt	Biotopkartierung Hamburg	Interne Nr.	139186
Handlungsbedarf	Nein	DK5 DK5-GK	6026 6028
Bearbeitung	NAB	DK5 - Name	Moorburg-Mitte
Räumliche Abbildung	Fläche	Biotop-Nr. alt	81 118
Anzahl Abschnitte	1	Kartierung	13.07.2019
		Fläche / Länge [m²/m]	13192,2907
		Breite (lineare Abb.) [m]	