

Erhebungsbogen

B

Projekt	Biotopkartierung Hamburg	Interne Nr.	139172
		DK5 DK5-GK	6026 6028
Handlungsbedarf	Nein	DK5 - Name	Moorburg-Mitte
Bearbeitung	NAB	Biotop-Nr. alt	78 115
Räumliche Abbildung	Fläche	Kartierung	13.07.2019
Anzahl Abschnitte	1	Fläche / Länge [m²/m]	32193,4405
		Breite (lineare Abb.) [m]	

Gesetzlicher Schutz § 30 (2) 2.3 Röhrichte **Schutz nur teilweise** Ja

Gesamtbewertung	5	Noch wertvoll, gut entwicklungsfähig
– Alter	6	Biotop mittleren Alters, 50 bis 100 Jahre
– Belastungsgrad	6	Flächenhaft geringe oder örtlich stärkere oder Vorbelastung mit deutlichem Einfluß
– Ökolog. Funktion	6	Hohe Bedeutung in einem Biotopkomplex, für den lokalen Biotopverbund oder als Puffer
– Seltenheit	5	Seltener Biotoptyp, floristisch stark verarmt, ohne seltener Pflges. od. verbr. artenreicher Biotoptyp

Bestandsbeschreibung

Großflächiges grundwassernah gelegenes Gelände der Hamburger Wasserwerke, bepflanzt mit einem Bestand aus Hybrid-Pappeln. Die Fläche ist durch einen Ringgraben abgegrenzt und sehr ungestört. In der Krautschicht abwechselnde Dominanzbestände aus Großem Wasserschwaden und Rohrglanzgras, daneben Arten der feuchten Hochstaudenfluren. Stellenweise Herden von Schilf, Riesen-Goldrute und Brombeergebüsch und Aufkommen standortgerechter Gehölze durch Naturerjüngung. Aufgrund der Röhrichte teilw. gesetzlich geschützt. Flächen mit angepflanzten Korbweiden sowie eine Ruderalflur wurden ausgegliedert (wegen konservativer Kartierung 2019 von der Vorkartierung übernommen).

Vorkommen an Biotoptypen

1	TF	Typ	HF	F.Anteil
2	BTYP	Biotoptyp		- gesetzl. Grundl.
3	Zusatz	Zusatz zum Biotoptypen		
4	LRT	Lebensraumtyp		
1	1		Ja	100 %
2	WXP	Pappelforst (2018)		
3	re	Beetrelief (mit Gruppen) (re)		
1	4			0 %
2	NRW	Wasserschwaden-Röhricht (2018)		§ 30 (2) 2.3
4	kein LRT	kein Lebensraumtyp nach FFH-Richtlinie		

Räumliche Lage

Lagebeschreibung	Wasserwerksgelände Käthnermoor am Moorburger Hinterdeich		
Nachbarnutzung/en	Verkehr, Landwirtschaft, Sukzessionsflächen		
Rechtswert (X)	561389	Hochwert (Y)	5926251
Bezirk	Harburg	Naturraum	Altländer Randmoorsenke (671.22)
Stadtteil (OT-Nr.)	Moorburg (712)	Gemarkung	Moorburg (704)
Digitaler Grünplan	<input type="checkbox"/> Hafengesamtgebiet	<input checked="" type="checkbox"/> x	<input type="checkbox"/> Ramsargebiet
Ausgleichsflächen	<input type="checkbox"/> Biosphärenreservat	<input type="checkbox"/>	<input type="checkbox"/> Nationalpark
NSG / ND / LSG	LSG Moorburg [HH-2043 / Anteil: 100%]		
FFH-GEBIET			
Wasserschutzgebiet	Süderelbmarsch/Harburger Berge [1 / Anteil: 1%]		

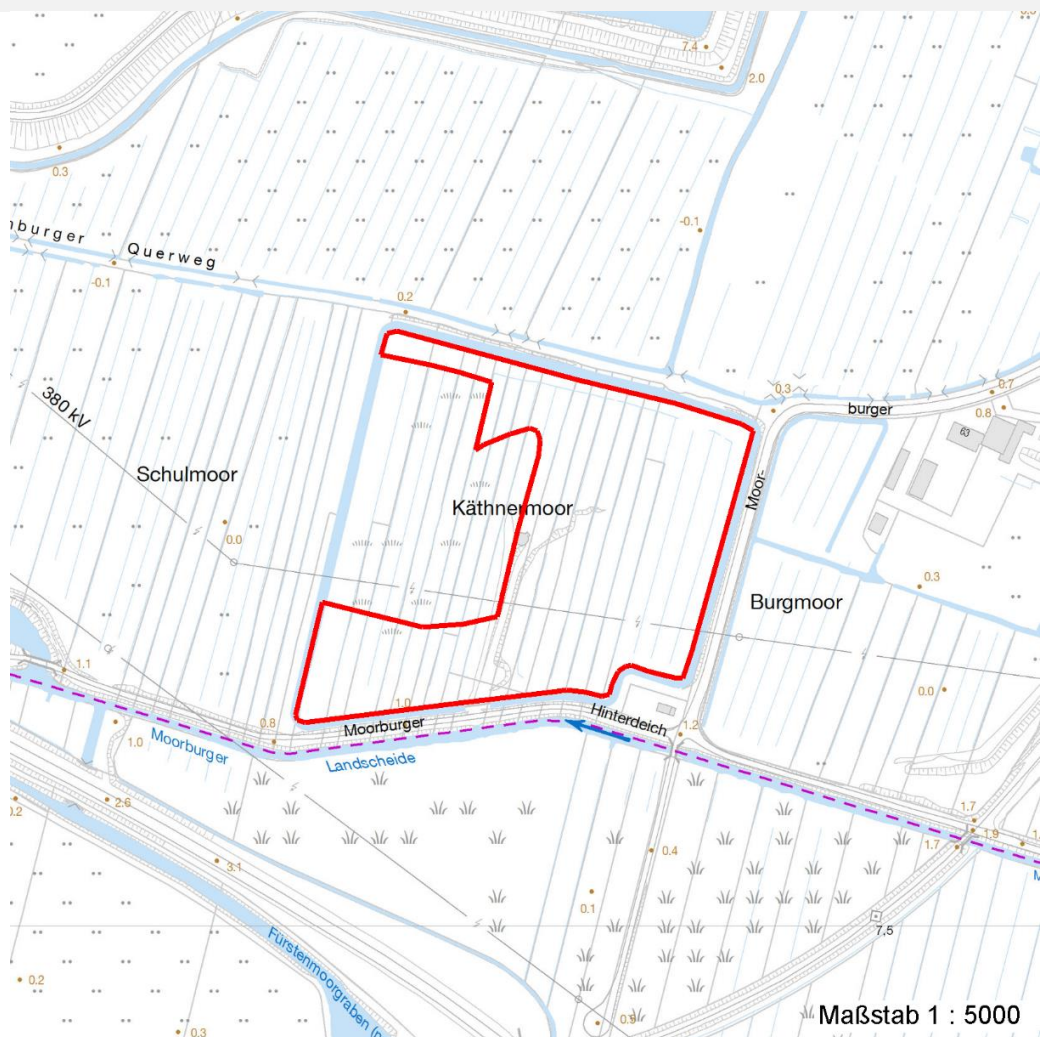
Erhebungsbogen

B

Projekt	Biotopkartierung Hamburg		Interne Nr.	139172
			DK5 DK5-GK	6026 6028
Handlungsbedarf	Nein		DK5 - Name	Moorburg-Mitte
Bearbeitung	NAB	Kopie Ja	Biotop-Nr. alt	78 115
Räumliche Abbildung	Fläche		Kartierung	13.07.2019
Anzahl Abschnitte	1		Fläche / Länge [m²/m]	32193,4405
			Breite (lineare Abb.) [m]	

Räumliche Lage

Karte



Weitere Erhebungsbögen

Interne Nr.	Interne Nr. Zuordnung	DK5	Biotop-Nr.	Kartierung	Zuordnung	DK5 (GK)	Biotop-Nr. (alt)
139172	16727	6026	78	14.08.2010	K	6028	115
139172	16703	6026	25	03.06.2002	<	6028	42

Zuordnung: N = nachfolgende Kartierung, K = weitere Kartierungen (zeitlich vorher oder nachher)

Foto

Interne Nr.	Index	Dateiname	Aufnahmerichtung
75792	0	6026_78_130719_4.JPG	
75793	0	6026_78_130719_6.JPG	
75794	0	6026_78_130719_5.JPG	
75795	0	6026_78_130719_3.JPG	
75796	0	6026_78_130719_2.JPG	
75797	0	6026_78_130719_1.JPG	

Erhebungsbogen

B

Projekt	Biotopkartierung Hamburg		Interne Nr.	139172	
Handlungsbedarf	Nein		DK5 DK5-GK	6026	6028
Bearbeitung	NAB	Kopie	Ja	DK5 - Name	Moorburg-Mitte
Räumliche Abbildung	Fläche			Biotop-Nr. alt	78 115
Anzahl Abschnitte	1			Kartierung	13.07.2019
				Fläche / Länge [m²/m]	32193,4405
				Breite (lineare Abb.) [m]	

Weitere Angaben

Merkmal	Wert
Auswertung	
Gefährdung / Einflüsse	Hoher Anteil nicht heimischer Pflanzen (Herden von <i>Solidago gigantea</i>) Naturferne Pflanzungen aus Hybrid-Pappeln, Verminderung der Wuchsmöglichkeiten für heimische Arten durch Korbweidenpflanzung.
Wertgesichtspunkte	Bedeutung für den Biotopverbund Entwicklungspotenzial ungestört, strukturreich, wertvoller Lebensraum für Brutvögel, evtl. günstiger Sommerlebensraum für Amphibien.
zoologisch bedeutsame Strukturen	Blütenreiche Fluren Dichte Gehölzstruktur Röhricht
Bedeutung für Tiergruppe	Amphibien Insekten, allgemein Vögel
Maßnahmen	Gepflanzte Gehölze langfristig durch heimische Naturverjüngung ersetzen. Hohe Wasserstände halten/schaffen

Foto

Fotodatei	6026_78_130719_3.JPG	Fotodatei	6026_78_130719_4.JPG
Bildbeschreibung	k.A.	Bildbeschreibung	k.A.
Aufnahmerichtung		Aufnahmerichtung	



Erhebungsbogen

B

Projekt	Biotopkartierung Hamburg	Interne Nr.	139172
		DK5 DK5-GK	6026 6028
Handlungsbedarf	Nein	DK5 - Name	Moorburg-Mitte
Bearbeitung	NAB	Biotop-Nr. alt	78 115
Räumliche Abbildung	Fläche	Kartierung	13.07.2019
Anzahl Abschnitte	1	Fläche / Länge [m²/m]	32193,4405
		Breite (lineare Abb.) [m]	

Foto

Fotodatei 6026_78_130719_1.JPG
Bildbeschreibung k.A.
Aufnahmerichtung



Fotodatei 6026_78_130719_2.JPG
Bildbeschreibung k.A.
Aufnahmerichtung



Teilflächenbeschreibung

Teilflächentyp		Teilflächen-Nr.	1
Biotoptyp	Pappelforst (2018)	Biotoptyp	WXP
- Zusatz	Beetrelief (mit Gruppen) (re)	- gesetzl. Grundl.	
FFH-LRT		FFH-LRT	
Beschreibung	Standort: Niedermoor, entwässert	Entw.potential LRT	
		Hauptfläche	Ja
		Flächenanteil	100 %
		FFH-Unters.Fläche	Nein
		Saatgutfläche	Nein

Weitere Angaben

Merkmal	Wert
Boden	
Feuchte	8 - naß
Stickstoffgehalt	6 - mäßig stickstoffarm bis stickstoffreich
Standort, Relief	
Belichtung	7 - halbsonnig
Veg. - Deckg./Ant.	
Gesamt	100 %
1. Baumschicht	70 %
2. Baumschicht	5 %
Strauchschicht	5 %
1. Krautschicht	95 %
Veg. - Soziologie	
BfN Schlüssel	27.0.01.01 - Phragmites australis (Röhrichte wenig bewegter Gewässer) 30.0.01.03 - Filipendulion (Mädesüß-Uferfluren)

Projekt	Biotopkartierung Hamburg		Interne Nr.	139172
			DK5 DK5-GK	6026 6028
Handlungsbedarf	Nein		DK5 - Name	Moorburg-Mitte
Bearbeitung	NAB	Kopie Ja	Biotop-Nr. alt	78 115
Räumliche Abbildung	Fläche		Kartierung	13.07.2019
Anzahl Abschnitte	1		Fläche / Länge [m²/m]	32193,4405
			Breite (lineare Abb.) [m]	

Zeigerwerte der Pflanzenartenliste (Auswertung)

Standort	Belichtung	halbsonnig	7,4
Boden	Feuchte	feucht	7,5
	Stickstoff (N)	stickstoffreich	7,1
	Reaktion	neutral	6,6
Vegetation	Mahdverträglichkeit	schnittempfindlich bis mäßig schnittverträglich	4,1
Zeigerwerte	Futterwert	sehr geringwertiges Futter	2,1
	Wechselfeuchteanzeiger		4
	Giftpflanzen		1
	Überschw.anzeiger		7

Pflanzenartenliste

Gruppe / Pflanzenart	MS	M	W	Vs	St	PA	Ph	Sz	VS	V	G	cf	Rote Liste					
													§	HH	ND	SH	D	
Tracheobionta (Gefäßpflanzen)																		
Betula pendula (Hänge-Birke)	7	w		B2														
Betula pubescens (Moor-Birke)	7	z		B2														
Bistorta officinalis (Schlangen-Knöterich)	7	w													3		2	
Calamagrostis arundinacea (Wald-Reitgras)	7	z													1		V	
Calystegia sepium (Zaun-Winde)	7	h																
Carex acuta (Schlank-Segge)	7	l															V	
Deschampsia cespitosa (Rasen-Schmiele)	7	z																
Epilobium hirsutum (Zottiges Weidenröschen)	7	l																
Filipendula ulmaria (Mädesüß)	7	w																
Glechoma hederacea (Gundermann)	7	z																
Glyceria fluitans (Flutender Schwaden)	7	w																
Glyceria maxima (Wasser-Schwaden)	7	l																
Humulus lupulus (Hopfen)	7	z																
Impatiens parviflora (Kleinblütiges Springkraut)	7	w																
Iris pseudacorus (Gelbe Schwertlilie)	7	w													b			
Iris pseudacorus (Gelbe Schwertlilie)	7	z													b			
Juncus effusus (Flutter-Binse)	7	w																
Lycopus europaeus (Gewöhnlicher Wolfstrapp)	7	w																
Lythrum salicaria (Blut-Weiderich)	7	w																
Phalaris arundinacea (Rohr-Glanzgras)	7	l																
Phragmites australis (Schilf)	7	l																
Populus x canadensis (Hybrid-Pappel)	7	d		B1														
Prunus cerasifera (Kirsch-Pflaume)	7	z		S														
Quercus robur (Stiel-Eiche)	7	w		S														
Rubus fruticosus agg. (Artengruppe Echte Brombeere)	7	l																
Salix cinerea (Grau-Weide)	7	w																
Salix viminalis (Korb-Weide)	7	z		S														
Solidago gigantea (Riesen-Goldrute)	7	l																
Typha latifolia (Breitblättriger Rohrkolben)	7	z																
Urtica dioica (Große Brennessel)	7	l																

Erhebungsbogen

B

Projekt	Biotopkartierung Hamburg	Interne Nr.	139172
		DK5 DK5-GK	6026 6028
Handlungsbedarf	Nein	DK5 - Name	Moorburg-Mitte
Bearbeitung	NAB	Biotop-Nr. alt	78 115
Räumliche Abbildung	Fläche	Kartierung	13.07.2019
Anzahl Abschnitte	1	Fläche / Länge [m²/m]	32193,4405
		Breite (lineare Abb.) [m]	

Pflanzenartenliste

Gruppe / Pflanzenart	MS	M	W	Vs	St	PA	Ph	Sz	VS	V	G	cf	§	Rote Liste			
														HH	ND	SH	D
Anzahl Rote Liste Arten														2			
Anzahl Arten														29			

MS: Mengensystem; M: Mengenangabe, W: Bewertung der Art (FFH-Monitoring), Vs: Vegetationsschicht, St: Status, PA: Autor Phänologie; Ph: Phänologie, Sz: Soziabilität, VS: Vitalitätssystem; V: Vitalität, G: Geschlecht, cf: unsichere Bestimmung, §: Schutz nach BNatSchG, HH: Rote Liste Hamburg, Nds: Rote Liste Niedersachsen, SH: Rote Liste Schleswig-Holstein, D: Rote Liste Deutschland

Teilflächenbeschreibung

Teilflächentyp		Teilflächen-Nr.	4
Biotoptyp	Wasserschwaden-Röhricht (2018)	Biotoptyp	NRW
- Zusatz		- gesetzl. Grundl.	(§ 30 (2) 2.2), § 30 (2) 2.3
FFH-LRT	kein Lebensraumtyp nach FFH-Richtlinie	FFH-LRT	kein LRT
Beschreibung		Entw.potential LRT	
		Hauptfläche	
		Flächenanteil	0 %
		FFH-Unters.Fläche	Nein
		Saatgutfläche	Nein