

Erhebungsbogen

B

Projekt	Biotopkartierung Hamburg	Interne Nr.	16785
		DK5 DK5-GK	6026 6028
Handlungsbedarf	Nein	DK5 - Name	Moorburg-Mitte
Bearbeitung	BEG	Biotop-Nr. alt	73 110
Räumliche Abbildung	Fläche	Kartierung	08.08.2010
Anzahl Abschnitte	3	Fläche / Länge [m²/m]	16959,4553
		Breite (lineare Abb.) [m]	

Gesetzlicher Schutz § 30 (2) 2.2 Sümpfe **Schutz nur teilweise** **Nein**

Gesamtbewertung	7	Besonders wertvoll
– Alter	7	Biotop hohen Alters, 100 bis 200 Jahre
– Belastungsgrad	7	Flächenhaft geringe oder Vorbelastung mit schwachem Einfluß
– Ökolog. Funktion	8	Wertbestimmender Bestandteil eines wertvollen Biotopkomplexes oder für den regionalen Biotopverbund.
– Seltenheit	7	Seltener Biotoptyp, mit seltenen oder bedrohten Pflges., gesättigtes Artenspektrum, einige RL-Arten

Bestandsbeschreibung

Weidengebüsche aus vorwiegend Grauweiden, es hat sich über Sukzession auf einer Feuchtwiesenbrache entwickelt. Die Verbuschung hat sich auch auf Bereiche, die nördlich eines nicht mehr genutzten Feldweges liegen, ausgebreitet. Zudem breitet sich das Gebüsch weiter in die umgebende Brachfläche aus. An einigen Stellen sind noch Strukturen alter Beetgreben erkennbar.

Vorkommen an Biotoptypen

1	TF	Typ	HF	F.Anteil
2	BTYP	Biotoptyp	- gesetzl. Grundl.	
3	Zusatz	Zusatz zum Biotoptypen		
4	LRT	Lebensraumtyp		
1	1		Ja	100 %
2	HSC	Weiden-Moor- und Sumpfbüsch nährstoffreicher Standorte (2000)		
4	kein LRT	kein Lebensraumtyp nach FFH-Richtlinie		

Räumliche Lage

Lagebeschreibung

Nachbarnutzung/en

Rechtswert (X)	560792	Hochwert (Y)	5926463
Bezirk	Harburg	Naturraum	Altländer Randmoorsenke (671.22)
Stadtteil (OT-Nr.)	Moorburg (712)	Gemarkung	Moorburg (704)
Digitaler Grünplan	<input type="checkbox"/> Hafengesamtgebiet	<input checked="" type="checkbox"/> Ramsargebiet	<input type="checkbox"/> EG-Vogelschutzgeb.
Ausgleichsflächen	<input type="checkbox"/> Biosphärenreservat	<input type="checkbox"/> Nationalpark	<input type="checkbox"/>
NSG / ND / LSG	LSG Moorburg [HH-2043 / Anteil: 100%]		
FFH-GEBIET			
Wasserschutzgebiet			

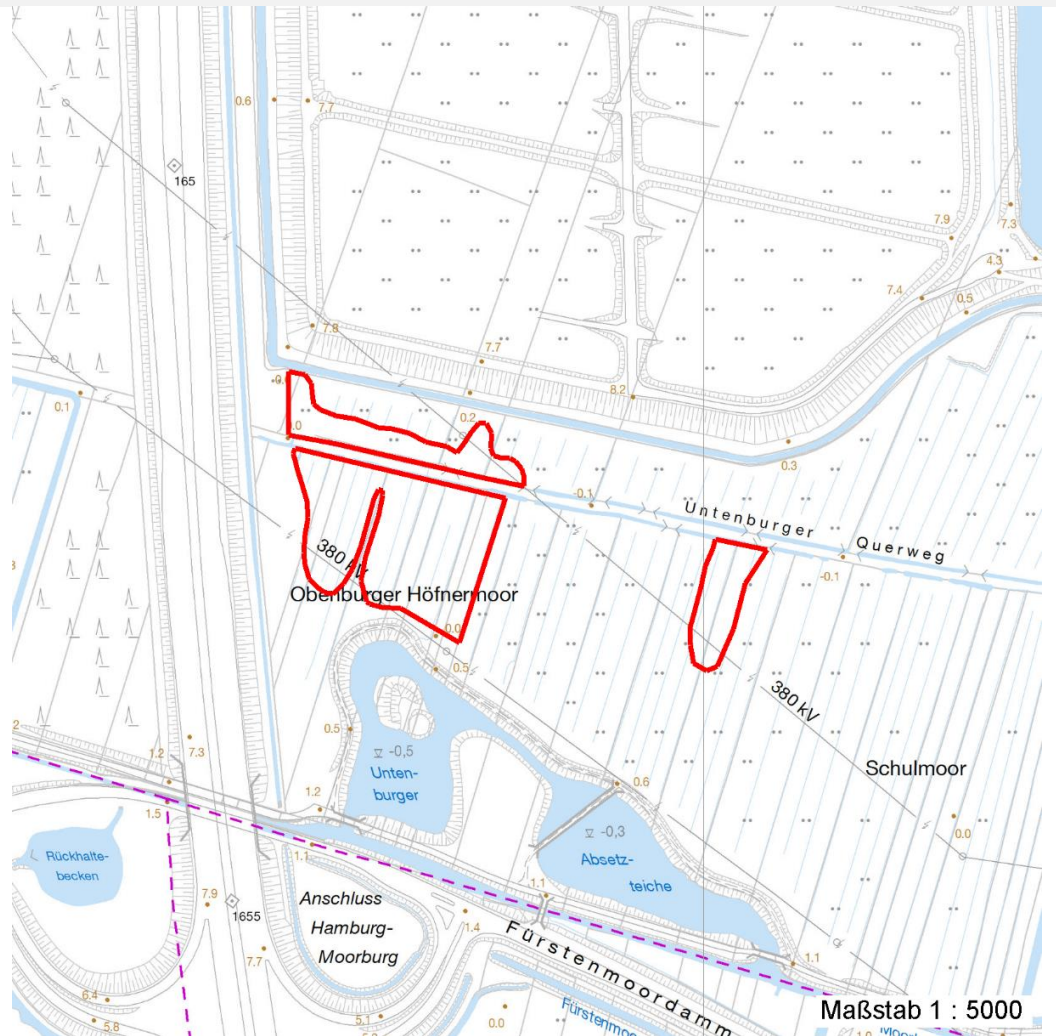
Erhebungsbogen

B

Projekt	Biotopkartierung Hamburg	Interne Nr.	16785
		DK5 DK5-GK	6026 6028
Handlungsbedarf	Nein	DK5 - Name	Moorburg-Mitte
Bearbeitung	BEG	Biotop-Nr. alt	73 110
Räumliche Abbildung	Fläche	Kartierung	08.08.2010
Anzahl Abschnitte	3	Fläche / Länge [m²/m]	16959,4553
		Breite (lineare Abb.) [m]	

Räumliche Lage

Karte



Weitere Angaben

Merkmal	Wert
Auswertung	
Gefährdung / Einflüsse	Durch Entwässerung gefährdet (der Wasserstand liegt 20 cm unter NN), Einflüsse der benachbarten Autobahn, Verlärmung des Gebietes, potentiell durch Wiederaufnahme einer Nutzung, bzw. Umnutzung gefährdet.
Wertgesichtspunkte	Sehr naturnah entwickelt, weit fortgeschrittenes Entwicklungsstadium, vermutlich hochwertiger Sommerlebensraum für Amphibien, Brutgebiet für Vögel der Weidengebüsche und Röhrichte.
zoologisch bedeutsame Strukturen	Dichte spontane Gebüsch
Bedeutung für Tiergruppe	Spinnennetze Amphibien Insekten, allgemein Vögel

Erhebungsbogen

B

Projekt	Biotopkartierung Hamburg	Interne Nr.	16785
		DK5 DK5-GK	6026 6028
Handlungsbedarf	Nein	DK5 - Name	Moorburg-Mitte
Bearbeitung	BEG	Biotop-Nr. alt	73 110
Räumliche Abbildung	Fläche	Kartierung	08.08.2010
Anzahl Abschnitte	3	Fläche / Länge [m²/m]	16959,4553
		Breite (lineare Abb.) [m]	

Weitere Angaben

Merkmal	Wert
Maßnahmen	Für dauerhaft hohe Wasserstände im Gebiet sorgen, Flächen nicht überplanen, der Sukzession überlassen.

Teilflächenbeschreibung

Teilflächentyp		Teilflächen-Nr.	1
Biotoptyp	Weiden-Moor- und Sumpfgewächsbüsch nährstoffreicher Standorte (2000)	Biotoptyp	HSC
- Zusatz		- gesetzl. Grundl.	
FFH-LRT	kein Lebensraumtyp nach FFH-Richtlinie	FFH-LRT	kein LRT
Beschreibung	Standort: Moor, sumpfig	Entw.potential LRT	
		Hauptfläche	Ja
		Flächenanteil	100 %
		FFH-Unters.Fläche	Nein
		Saatgutfläche	Nein

Weitere Angaben

Merkmal	Wert
Boden	
Feuchte	8 - naß
Stickstoffgehalt	6 - mäßig stickstoffarm bis stickstoffreich
Standort, Relief	
Belichtung	7 - halbsonnig
Veg. - Soziologie	
BfN Schlüssel	27.0.01.01 - Phragmition australis (Röhrichte wenig bewegter Gewässer) 27.0.01.03 - Magnocaricion (Großseggen-Sümpfe) 30.0.01.03 - Filipendulion (Mädesüß-Uferfluren) 44.0.01.01 - Salicion cinereae (Grauweidengebüsch)

Zeigerwerte der Pflanzenartenliste (Auswertung)

Standort	Belichtung	halbsonnig	7,2
Boden	Feuchte	naß	8,2
	Stickstoff (N)	stickstoffreich	7
	Reaktion	neutral	6,6
Vegetation	Mahdverträglichkeit	schnittempfindlich (nur Herbstschnitt vertragend)	3,2
Zeigerwerte	Futterwert	sehr geringwertiges Futter	2,3
	Wechselfeuchteanzeiger		9
	Giftpflanzen		2
	Überschw.anzeiger		10

Pflanzenartenliste

Gruppe / Pflanzenart	MS	M	W	Vs	St	PA	Ph	Sz	VS	V	G	cf	§	Rote Liste			
														HH	ND	SH	D
Tracheobionta (Gefäßpflanzen)																	

Erhebungsbogen

B

Projekt	Biotopkartierung Hamburg		Interne Nr.	16785
			DK5 DK5-GK	6026 6028
Handlungsbedarf	Nein		DK5 - Name	Moorburg-Mitte
Bearbeitung	BEG	Kopie	Biotop-Nr. alt	73 110
Räumliche Abbildung	Fläche	Ja	Kartierung	08.08.2010
Anzahl Abschnitte	3		Fläche / Länge [m²/m]	16959,4553
			Breite (lineare Abb.) [m]	

Pflanzenartenliste

Gruppe / Pflanzenart	MS	M	W	Vs	St	PA	Ph	Sz	VS	V	G	cf	§	Rote Liste			
														HH	ND	SH	D
Betula pendula (Hänge-Birke)	7	w		-	-												
Calamagrostis canescens (Sumpf-Reitgras)	7	w		-													
Calystegia sepium (Zaun-Winde)	7	z		-	-												
Carex acuta (Schlank-Segge)	7	w		-													V
Carex acutiformis (Sumpf-Segge)	7	w		-													
Crataegus monogyna (Eingrifflicher Weißdorn)	7	w		-	-												
Epilobium hirsutum (Zottiges Weidenröschen)	7	w		-	-												
Filipendula ulmaria (Mädesüß)	7	w		-													
Frangula alnus (Faulbaum)	7	w		-													
Fraxinus excelsior (Gewöhnliche Esche)	7	w		-													
Galium aparine (Kletten-Labkraut)	7	z		-													
Glyceria maxima (Wasser-Schwaden)	7	h		-													
Humulus lupulus (Hopfen)	7	w		-													
Iris pseudacorus (Gelbe Schwertlilie)	7	w		-										b			
Lycopus europaeus (Gewöhnlicher Wolfstrapp)	7	w		-													
Lysimachia vulgaris (Gewöhnlicher Gilbweiderich)	7	l		-													
Lythrum salicaria (Blut-Weiderich)	7	w		-	-												
Phalaris arundinacea (Rohr-Glanzgras)	7	w		-	-												
Phragmites australis (Schilf)	7	z		-													
Poa palustris (Sumpf-Rispengras)	7	w		-													
Salix alba (Silber-Weide)	7	z		-													
Salix aurita (Ohr-Weide)	7	z		-													
Salix cinerea (Grau-Weide)	7	h		-													
Salix pentandra (Lorbeer-Weide)	7	w		-												3	
Salix purpurea (Purpur-Weide)	7	w		-													
Scirpus sylvaticus (Wald-Simse)	7	w		-													V
Scutellaria galericulata (Sumpf-Helmkraut)	7	w		-													
Solanum dulcamara (Bittersüßer Nachtschatten)	7	w		-	-												
Sparganium erectum (Ästiger Igelkolben)	7	w		-													
Symphytum officinale (Echter Beinwell)	7	w		-													
Urtica dioica (Große Brennessel)	7	h		-													
Anzahl Rote Liste Arten														1	2		
Anzahl Arten														31			

MS: Mengensystem; M: Mengenangabe, W: Bewertung der Art (FFH-Monitoring), Vs: Vegetationsschicht, St: Status, PA: Autor Phänologie; Ph: Phänologie, Sz: Soziabilität, VS: Vitalitätssystem; V: Vitalität, G: Geschlecht, cf: unsichere Bestimmung, §: Schutz nach BNatSchG, HH: Rote Liste Hamburg, Nds: Rote Liste Niedersachsen, SH: Rote Liste Schleswig-Holstein, D: Rote Liste Deutschland