

Erhebungsbogen

B

Projekt	Biotopkartierung Hamburg	Interne Nr.	16712
		DK5 DK5-GK	6026 6028
Handlungsbedarf	Nein	DK5 - Name	Moorburg-Mitte
Bearbeitung	BRA	Biotop-Nr. alt	67 103
Räumliche Abbildung	Fläche	Kartierung	12.10.2002
Anzahl Abschnitte	1	Fläche / Länge [m²/m]	42353,8293
		Breite (lineare Abb.) [m]	

Gesetzlicher Schutz	§ 30 (2) 2.5 Binsen- und seggenreiche Nasswiesen	Schutz nur teilweise	Nein
----------------------------	--	-----------------------------	-------------

Gesamtbewertung	7	Besonders wertvoll
– Alter	8	Biotop hohen Alters, 200 bis 500 Jahre
– Belastungsgrad	5	Flächenhaft mittlere oder örtlich starke Belastung
– Ökolog. Funktion	7	Sehr hohe Bedeutung in einem Biotopkomplex, für den lokalen Biotopverbund oder als Puffer
– Seltenheit	7	Seltener Biotoptyp, mit seltenen oder bedrohten Pflges., gesättigtes Artenspektrum, einige RL-Arten

Bestandsbeschreibung

Mäßig artenreiche Weiden über einem feuchten, anmoorigen Boden. Die Flurabständen des oberflächennahen Grundwassers betragen rund 20-30cm. Der Aufwuchs deutet auf mäßig intensive Weidenutzung, im Osten auch mit verstärkt auftretenden Trittschäden und Ausbreitung von Weideunkräutern wie Flatterbinse hin. Der Bestand ist mäßig artenreich. V. a. entlang der Gräben kommen höhere Anteile von Seggen und weiteren Niedermoorarten vor.

Vorkommen an Biotoptypen

1	TF	Typ	HF	F.Anteil
2	BTYP	Biotoptyp		- gesetzl. Grundl.
3	Zusatz	Zusatz zum Biotoptypen		
4	LRT	Lebensraumtyp		
1	1		Ja	60 %
2	GFR	Seggen- und binsenarme Feucht- oder Nasswiese nährstoffreicher Standorte (2000)		
1	2			40 %
2	GNR	Seggen-, binsen- und/oder hochstaudenreiche Nasswiese nährstoffreicher Standorte (2000)		

Räumliche Lage

Lagebeschreibung	N Moorburger Landscheide, O Waltershofer Straße		
Nachbarnutzung/en	Gräben, Grünland, Brachen		
Rechtswert (X)	560403	Hochwert (Y)	5927389
Bezirk	Harburg	Naturraum	Altländer Hoch- und Sietland (671.21)
Stadtteil (OT-Nr.)	Moorburg (712)	Gemarkung	Moorburg (704)
Digitaler Grünplan	<input type="checkbox"/> Hafengesamtgebiet	<input type="checkbox"/> Ramsargebiet	<input type="checkbox"/> EG-Vogelschutzgeb.
Ausgleichsflächen	<input checked="" type="checkbox"/> Biosphärenreservat	<input type="checkbox"/> Nationalpark	<input type="checkbox"/>
NSG / ND / LSG	LSG Moorburg [HH-2043 / Anteil: 100%]		
FFH-GEBIET			
Wasserschutzgebiet			

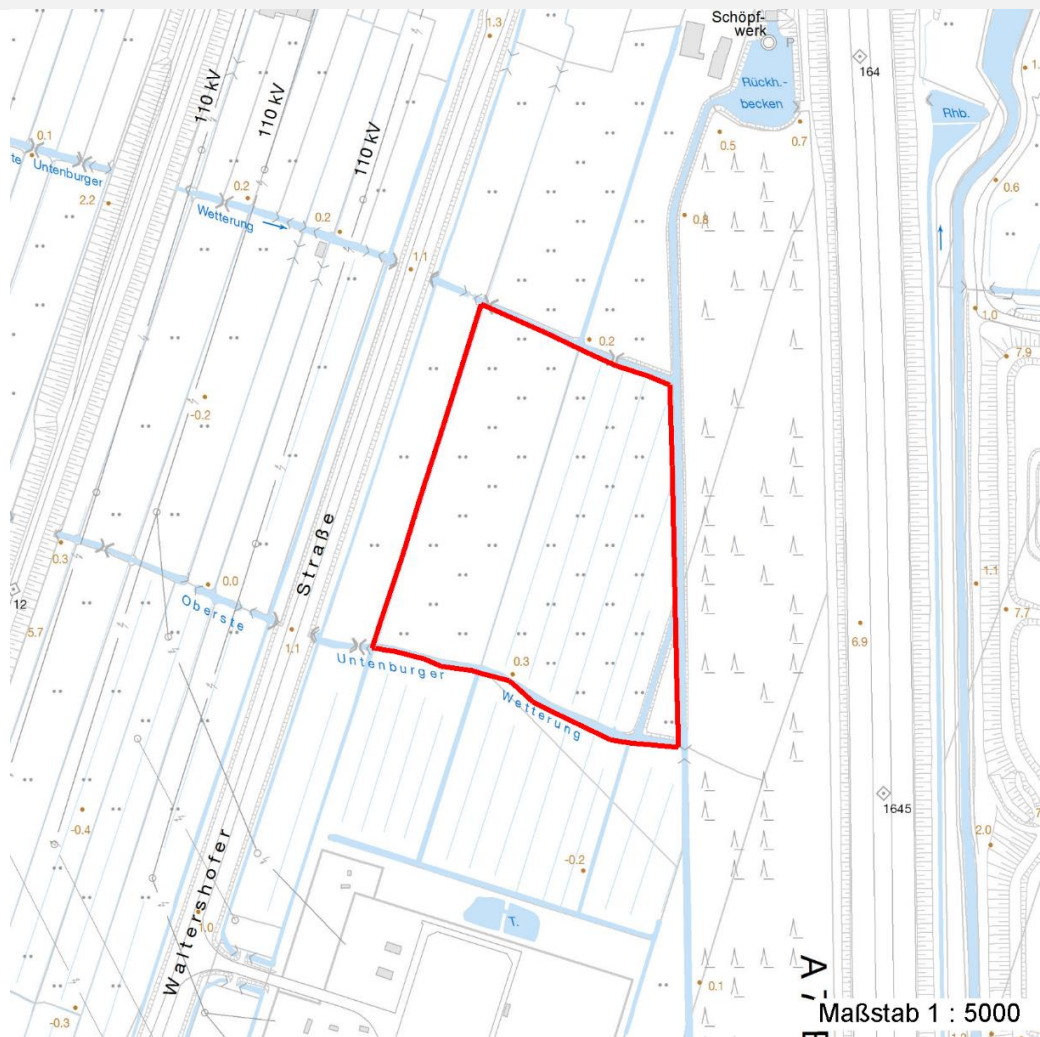
Erhebungsbogen

B

Projekt	Biotopkartierung Hamburg	Interne Nr.	16712
		DK5 DK5-GK	6026 6028
Handlungsbedarf	Nein	DK5 - Name	Moorburg-Mitte
Bearbeitung	BRA	Biotop-Nr. alt	67 103
Räumliche Abbildung	Fläche	Kartierung	12.10.2002
Anzahl Abschnitte	1	Fläche / Länge [m²/m]	42353,8293
		Breite (lineare Abb.) [m]	

Räumliche Lage

Karte



Weitere Erhebungsbögen

Interne Nr.	Interne Nr. Zuordnung	DK5	Biotop-Nr.	Kartierung	Zuordnung	DK5 (GK)	Biotop-Nr. (alt)
16712	16747	6026	211	30.07.2010	N	6028	10150
16712	16674	6026	7	01.01.1991	<	6028	3

Zuordnung: N = nachfolgende Kartierung, K = weitere Kartierungen (zeitlich vorher oder nachher)

Foto

Interne Nr.	Index	Dateiname	Aufnahmerichtung
10878	0	6026_67_121002_1.JPG	

Weitere Angaben

Merkmal	Wert
Auswertung	
Gefährdung / Einflüsse	Düngung, Verarmung der Vegetation, Verschwinden niedermoortypischer Arten.

Erhebungsbogen

B

Projekt	Biotopkartierung Hamburg	Interne Nr.	16712
		DK5 DK5-GK	6026 6028
Handlungsbedarf	Nein	DK5 - Name	Moorburg-Mitte
Bearbeitung	BRA	Biotop-Nr. alt	67 103
Räumliche Abbildung	Fläche	Kartierung	12.10.2002
Anzahl Abschnitte	1	Fläche / Länge [m²/m]	42353,8293
		Breite (lineare Abb.) [m]	

Weitere Angaben

Merkmal	Wert
Wertgesichtspunkte	Noch relativ artenreich, mäßig gut erhaltenes Niedermoorpotential, hohe Wasserstände
Maßnahmen	Grünlandnutzung zukünftig etwas düngereicher betreiben (Flächen für die Extensivierungsförderung)

Foto

Fotodatei 6026_67_121002_1.JPG
Bildbeschreibung
Aufnahmerichtung

Fotodatei
Bildbeschreibung
Aufnahmerichtung



Teilflächenbeschreibung

Teilflächentyp		Teilflächen-Nr.	1
Biotoptyp	Seggen- und binsenarme Feucht- oder Nasswiese nährstoffreicher Standorte (2000)	Biotoptyp	GFR
- Zusatz		- gesetzl. Grundl.	
FFH-LRT		FFH-LRT	
Beschreibung		Entw.potential LRT	
		Hauptfläche	Ja
		Flächenanteil	60 %
		FFH-Unters.Fläche	Nein
		Saatgutfläche	Nein

Erhebungsbogen

B

Projekt	Biotopkartierung Hamburg	Interne Nr.	16712
		DK5 DK5-GK	6026 6028
Handlungsbedarf	Nein	DK5 - Name	Moorburg-Mitte
Bearbeitung	BRA	Biotop-Nr. alt	67 103
Räumliche Abbildung	Fläche	Kartierung	12.10.2002
Anzahl Abschnitte	1	Fläche / Länge [m²/m]	42353,8293
		Breite (lineare Abb.) [m]	

Weitere Angaben

Merkmal	Wert
Boden	
Feuchte	7 - feucht
Stickstoffgehalt	6 - mäßig stickstoffarm bis stickstoffreich
Standort, Relief	
Belichtung	7 - halbsonnig
Veg. - Soziologie	
BfN Schlüssel	27.0.01.03 - Magnocaricion (Großseggen-Sümpfe) 29.0.02 - Caricetalia fuscae (Saure Kleinseggenwiesen) 30.0.01.02 - Calthion (gedüngte Feuchtwiesen)

Zeigerwerte der Pflanzenartenliste (Auswertung)

Standort	Belichtung	halbsonnig	7,2
Boden	Feuchte	feucht	7,4
	Stickstoff (N)	mäßig stickstoffarm bis stickstoffreich	6
	Reaktion	schwach sauer	6,1
Vegetation	Mahdverträglichkeit	mäßig bis gut schnittverträglich (erster Schnitt nicht vor Mitte Juni)	6,2
Zeigerwerte	Futterwert	mäßige Futterqualität	3,9
	Wechselfeuchteanzeiger		5
	Giftpflanzen		3
	Überschw.anzeiger		4

Pflanzenartenliste

Gruppe / Pflanzenart	MS	M	W	Vs	St	PA	Ph	Sz	VS	V	G	cf	§	Rote Liste				
														HH	ND	SH	D	
Tracheobionta (Gefäßpflanzen)																		
Agrostis canina (Hunds-Straußgras)	7	z	-											3	3			
Ajuga reptans (Kriechender Günsel)	7	w	-															
Alopecurus pratensis (Wiesen-Fuchsschwanz)	7	h	-															
Bistorta officinalis (Schlangen-Knöterich)	7	z	-											3	2			
Caltha palustris (Sumpf-Dotterblume)	7	w	-											3	3	V	V	
Cardamine pratensis (Wiesen-Schaumkraut)	7	w	-													V		
Carex acuta (Schlank-Segge)	7	z	-													V		
Carex disticha (Zweizeilige Segge)	7	z	-												V	V		
Carex hirta (Behaarte Segge)	7	w	-															
Carex nigra (Wiesen-Segge)	7	w	-												V	V		
Carex x elytroides (Bastard-Segge)	7	z	-													V	D	
Cirsium palustre (Sumpf-Kratzdistel)	7	w	-															
Deschampsia cespitosa (Rasen-Schmiele)	7	w	-															
Festuca rubra (Rot-Schwingel)	7	z	-															
Glyceria maxima (Wasser-Schwaden)	7	h	-															
Holcus lanatus (Wolliges Honiggras)	7	h	-															
Iris pseudacorus (Gelbe Schwertlilie)	7	w	-											b				
Juncus articulatus (Glieder-Binse)	7	w	-															
Juncus effusus (Flatter-Binse)	7	z	-															
Lotus pedunculatus (Sumpf-Hornklee)	7	w	-													V		
Lysimachia nummularia (Pfennigkraut)	7	w	-															
Plantago lanceolata (Spitz-Wegerich)	7	w	-															

Erhebungsbogen

B

Projekt	Biotopkartierung Hamburg	Interne Nr.	16712
		DK5 DK5-GK	6026 6028
Handlungsbedarf	Nein	DK5 - Name	Moorburg-Mitte
Bearbeitung	BRA	Biotop-Nr. alt	67 103
Räumliche Abbildung	Fläche	Kartierung	12.10.2002
Anzahl Abschnitte	1	Fläche / Länge [m²/m]	42353,8293
		Breite (lineare Abb.) [m]	

Pflanzenartenliste

Gruppe / Pflanzenart	MS	M	W	Vs	St	PA	Ph	Sz	VS	V	G	cf	§	Rote Liste				
														HH	ND	SH	D	
Poa trivialis (Gewöhnliches Rispengras)	7	h		-														
Ranunculus acris (Scharfer Hahnenfuß)	7	w		-														
Ranunculus repens (Kriechender Hahnenfuß)	7	h		-														
Rumex acetosa (Großer Sauerampfer)	7	h		-														
Taraxacum spec. (Löwenzahn)	7	z		-														
Trifolium pratense (Rot-Klee)	7	w		-														
Anzahl Rote Liste Arten														5	1	9	2	
Anzahl Arten														28				

MS: Mengensystem; M: Mengenangabe, W: Bewertung der Art (FFH-Monitoring), Vs: Vegetationsschicht, St: Status, PA: Autor Phänologie; Ph: Phänologie, Sz: Soziabilität, VS: Vitalitätssystem; V: Vitalität, G: Geschlecht, cf: unsichere Bestimmung, §: Schutz nach BNatSchG, HH: Rote Liste Hamburg, Nds: Rote Liste Niedersachsen, SH: Rote Liste Schleswig-Holstein, D: Rote Liste Deutschland

Teilflächenbeschreibung

Teilflächentyp		Teilflächen-Nr.	2
Biototyp	Seggen-, binsen- und/oder hochstaudenreiche Nasswiese nährstoffreicher Standorte (2000)	Biototyp	GNR
- Zusatz		- gesetzl. Grundl.	
FFH-LRT		FFH-LRT	
Beschreibung		Entw.potential LRT	
		Hauptfläche	
		Flächenanteil	40 %
		FFH-Unters.Fläche	Nein
		Saatgutfläche	Nein

Zeigerwerte der Pflanzenartenliste (Auswertung)

Standort	Belichtung	halbsonnig	7,5
Boden	Feuchte	sehr naß	8,9
	Stickstoff (N)	mäßig stickstoffarm bis stickstoffreich	6,1
	Reaktion	schwach sauer	6,1
Vegetation	Mahdverträglichkeit	mäßig schnittverträglich (erster Schnitt nicht vor 1. Juli)	4,7
Zeigerwerte	Futterwert	sehr geringwertiges Futter	2
	Wechselfeuchteanzeiger		5
	Giftpflanzen		1
	Überschw.anzeiger		4

Pflanzenartenliste

Gruppe / Pflanzenart	MS	M	W	Vs	St	PA	Ph	Sz	VS	V	G	cf	§	Rote Liste				
														HH	ND	SH	D	
Tracheobionta (Gefäßpflanzen)																		
Agrostis canina (Hunds-Straußgras)	7	w		-										3		3		
Ajuga reptans (Kriechender Günsel)	7	w		-														
Alisma plantago-aquatica (Gewöhnlicher Froschlöffel)	7	z		-														
Bistorta officinalis (Schlangen-Knöterich)	7	w		-										3		2		

Erhebungsbogen

B

Projekt	Biotopkartierung Hamburg	Interne Nr.	16712
		DK5 DK5-GK	6026 6028
Handlungsbedarf	Nein	DK5 - Name	Moorburg-Mitte
Bearbeitung	BRA	Biotop-Nr. alt	67 103
Räumliche Abbildung	Fläche	Kartierung	12.10.2002
Anzahl Abschnitte	1	Fläche / Länge [m²/m]	42353,8293
		Breite (lineare Abb.) [m]	

Pflanzenartenliste

Gruppe / Pflanzenart	MS	M	W	Vs	St	PA	Ph	Sz	VS	V	G	cf	§	Rote Liste					
														HH	ND	SH	D		
Carex acuta (Schlank-Segge)	7	z		-													V		
Carex nigra (Wiesen-Segge)	7	z		-													V	V	
Carex rostrata (Schnabel-Segge)	7	z		-													3	V	
Eleocharis palustris (Gewöhnliche Sumpfsimse)	7	w		-															
Galium palustre (Sumpf-Labkraut)	7	z		-															
Glyceria maxima (Wasser-Schwaden)	7	h		-															
Juncus articulatus (Glieder-Binse)	7	w		-															
Lemna minor (Kleine Wasserlinse)	7	w		-															
Lotus pedunculatus (Sumpf-Hornklee)	7	w		-														V	
Lychnis flos-cuculi (Kuckucks-Lichtnelke)	7	w		-														3	
Lysimachia nummularia (Pfennigkraut)	7	z		-															
Mentha aquatica (Wasser-Minze)	7	w		-															
Persicaria amphibia (Wasser-Knöterich)	7	w		-															
Persicaria hydropiper (Wasserpfeffer)	7	w		-															
Ranunculus repens (Kriechender Hahnenfuß)	7	z		-															
Stellaria palustris (Sumpf-Sternmiere)	7	w		-													V	3	3
Anzahl Rote Liste Arten														5	8	1			
Anzahl Arten											20								

MS: Mengensystem; M: Mengenangabe, W: Bewertung der Art (FFH-Monitoring), Vs: Vegetationsschicht, St: Status, PA: Autor Phänologie; Ph: Phänologie, Sz: Soziabilität, VS: Vitalitätssystem; V: Vitalität, G: Geschlecht, cf: unsichere Bestimmung, §: Schutz nach BNatSchG, HH: Rote Liste Hamburg, Nds: Rote Liste Niedersachsen, SH: Rote Liste Schleswig-Holstein, D: Rote Liste Deutschland