

Erhebungsbogen

B

Projekt	Biotopkartierung Hamburg	Interne Nr.	139069
		DK5 DK5-GK	6026 6028
Handlungsbedarf	Nein	DK5 - Name	Moorburg-Mitte
Bearbeitung	NAB	Biotop-Nr. alt	55 85
Räumliche Abbildung	Fläche	Kartierung	04.08.2019
Anzahl Abschnitte	4	Fläche / Länge [m²/m]	18266,8712
		Breite (lineare Abb.) [m]	

Gesetzlicher Schutz	§ 14 (2) 2. Feldhecken, Knicks und Feldgehölze	Schutz nur teilweise	Nein
----------------------------	---	-----------------------------	-------------

Gesamtbewertung	5	Noch wertvoll, gut entwicklungsfähig
– Alter	5	Biotop mittleren Alters, 20 bis 50 Jahre
– Belastungsgrad	7	Flächenhaft geringe oder Vorbelastung mit schwachem Einfluß
– Ökolog. Funktion	5	Bedeutung in einem Biotopkomplex, für den lokalen Biotopverbund oder als Puffer
– Seltenheit	5	Seltener Biotoptyp, floristisch stark verarmt, ohne seltener Pflges. od. verbr. artenreicher Biotoptyp

Bestandsbeschreibung

Auf ehemaligen Grünlandflächen aus Pflanzungen hervorgegangene kleine Gehölzbestände aus Erlen und Weidenarten. In den Flächen sind noch die Beetgrabenstrukturen erkennbar. In der östlichen Fläche ist kaum Unterwuchs vorhanden da der Boden beschattet ist, im Bereich der Hochspannungsleitungen prägen Grauweiden den Bestand. Die südlichen Bestände sind lichter und die Gehölze teilweise abgestorben, im Unterwuchs dominiert der Große Wasserschwaden.

Vorkommen an Biotoptypen

1	TF	Typ	HF	F.Anteil
2	BTYP	Biotoptyp		- gesetzl. Grundl.
3	Zusatz	Zusatz zum Biotoptypen		
4	LRT	Lebensraumtyp		
1	1		Ja	100 %
2	HGF	Naturnahes Gehölz feuchter bis nasser Standorte (2018)		(§ 14 (2) 2.3)

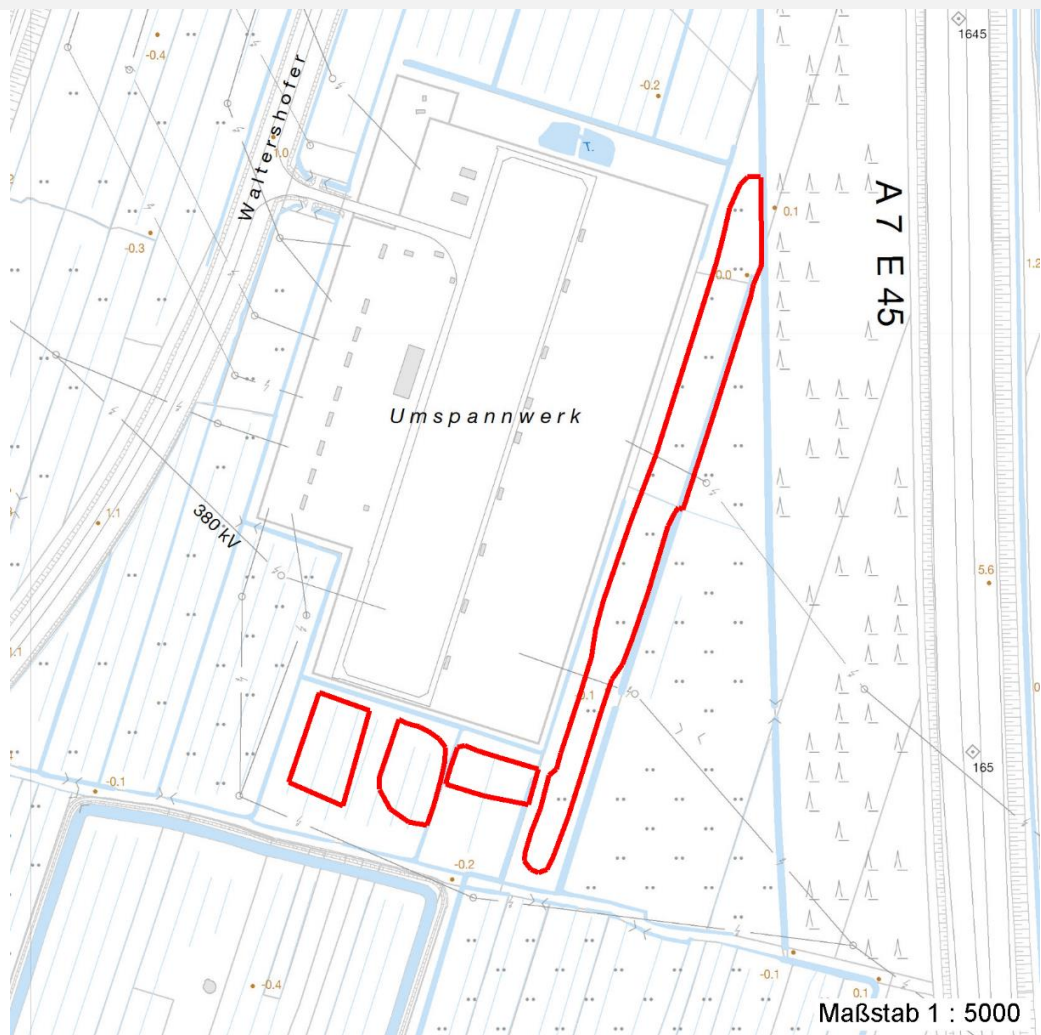
Räumliche Lage

Lagebeschreibung	östlich und südlich Umspannwerk Walterhofer Str.		
Nachbarnutzung/en	Grünland, beweidetes Röhricht, Graben, Umspannwerk		
Rechtswert (X)	560426	Hochwert (Y)	5926885
Bezirk	Harburg	Naturraum	Altländer Hoch- und Sietland (671.21)
Stadtteil (OT-Nr.)	Moorburg (712)	Gemarkung	Moorburg (704)
Digitaler Grünplan	<input type="checkbox"/> Hafengesamtgebiet	<input type="checkbox"/> Ramsargebiet	<input type="checkbox"/> EG-Vogelschutzgeb.
Ausgleichsflächen	<input checked="" type="checkbox"/> Biosphärenreservat	<input type="checkbox"/> Nationalpark	<input type="checkbox"/>
NSG / ND / LSG	LSG Moorburg [HH-2043 / Anteil: 100%]		
FFH-GEBIET			
Wasserschutzgebiet			

Projekt	Biotopkartierung Hamburg	Interne Nr.	139069
		DK5 DK5-GK	6026 6028
		DK5 - Name	Moorburg-Mitte
Handlungsbedarf	Nein	Biotop-Nr. alt	55 85
Bearbeitung	NAB	Kartierung	04.08.2019
Räumliche Abbildung	Fläche	Fläche / Länge [m²/m]	18266,8712
Anzahl Abschnitte	4	Breite (lineare Abb.) [m]	

Räumliche Lage

Karte



Weitere Erhebungsbögen

Interne Nr.	Interne Nr. Zuordnung	DK5	Biotop-Nr.	Kartierung	Zuordnung	DK5 (GK)	Biotop-Nr. (alt)
139069	16786	6026	55	04.10.2002	K	6028	85
139069	16777	6026	55	08.07.2010	K	6028	85

Zuordnung: N = nachfolgende Kartierung, K = weitere Kartierungen (zeitlich vorher oder nachher)

Foto

Interne Nr.	Index	Dateiname	Aufnahmerichtung
75662	0	6026_55_040819_5.JPG	
75663	0	6026_55_040819_3.JPG	
75664	0	6026_55_040819_1.JPG	
75665	0	6026_55_040819_4.JPG	
75666	0	6026_55_040819_2.JPG	

Erhebungsbogen

B

Projekt	Biotopkartierung Hamburg	Interne Nr.	139069
		DK5 DK5-GK	6026 6028
Handlungsbedarf	Nein	DK5 - Name	Moorburg-Mitte
Bearbeitung	NAB	Biotop-Nr. alt	55 85
Räumliche Abbildung	Fläche	Kartierung	04.08.2019
Anzahl Abschnitte	4	Fläche / Länge [m²/m]	18266,8712
		Breite (lineare Abb.) [m]	

Weitere Angaben

Merkmal	Wert
Auswertung	
Gefährdung / Einflüsse	Starke Lärmbelastung (umspannwerk)
Wertgesichtspunkte	Bedeutung für den Biotopverbund
	Naturnahes Element in beeinträchtigter Umgebung
zoologisch bedeutsame Strukturen	Dichte Gehölzstruktur
	Hochwüchsige Gras- und Krautfluren
Bedeutung für Tiergruppe	Amphibien
	Vögel
Maßnahmen	1.1 - Sukzession ungestört ablaufen lassen

Foto

Fotodatei 6026_55_040819_3.JPG
Bildbeschreibung k.A.
Aufnahmerichtung



Fotodatei 6026_55_040819_4.JPG
Bildbeschreibung k.A.
Aufnahmerichtung



Projekt	Biotopkartierung Hamburg	Interne Nr.	139069
		DK5 DK5-GK	6026 6028
Handlungsbedarf	Nein	DK5 - Name	Moorburg-Mitte
Bearbeitung	NAB	Biotop-Nr. alt	55 85
Räumliche Abbildung	Fläche	Kartierung	04.08.2019
Anzahl Abschnitte	4	Fläche / Länge [m²/m]	18266,8712
		Breite (lineare Abb.) [m]	

Foto

Fotodatei 6026_55_040819_1.JPG
Bildbeschreibung k.A.
Aufnahmerichtung



Fotodatei 6026_55_040819_2.JPG
Bildbeschreibung k.A.
Aufnahmerichtung



Teilflächenbeschreibung

Teilflächentyp		Teilflächen-Nr.	1
Biotoptyp	Naturnahes Gehölz feuchter bis nasser Standorte (2018)	Biotoptyp	HGF
- Zusatz		- gesetzl. Grundl.	(§ 14 (2) 2.3)
FFH-LRT		FFH-LRT	
Beschreibung		Entw.potential LRT	
		Hauptfläche	Ja
		Flächenanteil	100 %
		FFH-Unters.Fläche	Nein
		Saatgutfläche	Nein

Zeigerwerte der Pflanzenartenliste (Auswertung)

Standort	Belichtung	halbsonnig	6,8
Boden	Feuchte	naß	7,8
	Stickstoff (N)	stickstoffreich	6,8
	Reaktion	schwach sauer	6,4
Vegetation	Mahdverträglichkeit	schnittempfindlich (nur Herbstschnitt vertragend)	2,8
Zeigerwerte	Futterwert	sehr geringwertiges Futter	2,4
	Wechselfeuchteanzeiger		1
	Giftpflanzen		0
	Überschw.anzeiger		5

Erhebungsbogen

B

Projekt	Biotopkartierung Hamburg	Interne Nr.	139069
		DK5 DK5-GK	6026 6028
Handlungsbedarf	Nein	DK5 - Name	Moorburg-Mitte
Bearbeitung	NAB	Biotop-Nr. alt	55 85
Räumliche Abbildung	Fläche	Kartierung	04.08.2019
Anzahl Abschnitte	4	Fläche / Länge [m²/m]	18266,8712
		Breite (lineare Abb.) [m]	

Pflanzenartenliste

Gruppe / Pflanzenart	MS	M	W	Vs	St	PA	Ph	Sz	VS	V	G	cf	§	Rote Liste			
														HH	ND	SH	D
Tracheobionta (Gefäßpflanzen)																	
Alnus glutinosa (Schwarz-Erle)	7	h		B1													
Betula pendula (Hänge-Birke)	7	h		B2													
Betula pubescens (Moor-Birke)	7	z		B1													
Carex acuta (Schlank-Segge)	7	w													V		
Glyceria maxima (Wasser-Schwaden)	7	l															
Populus tremula (Zitter-Pappel)	7	z															
Quercus robur (Stiel-Eiche)	7	z		B2													
Rubus fruticosus agg. (Artengruppe Echte Brombeere)	7	l															
Salix cinerea (Grau-Weide)	7	l															
Salix purpurea (Purpur-Weide)	7	w															
Salix viminalis (Korb-Weide)	7	w															
Salix x rubens (Fahl-Weide)	7	h		B1													
Urtica dioica (Große Brennessel)	7	l															
Anzahl Rote Liste Arten														1			
Anzahl Arten										13							

MS: Mengensystem; M: Mengenangabe, W: Bewertung der Art (FFH-Monitoring), Vs: Vegetationsschicht, St: Status, PA: Autor Phänologie; Ph: Phänologie, Sz: Soziabilität, VS: Vitalitätssystem; V: Vitalität, G: Geschlecht, cf: unsichere Bestimmung, §: Schutz nach BNatSchG, HH: Rote Liste Hamburg, Nds: Rote Liste Niedersachsen, SH: Rote Liste Schleswig-Holstein, D: Rote Liste Deutschland