

Erhebungsbogen

B

Projekt	Biotopkartierung Hamburg	Interne Nr.	16710
		DK5 DK5-GK	6026 6028
Handlungsbedarf	Nein	DK5 - Name	Moorburg-Mitte
Bearbeitung	BEG	Biotop-Nr. alt	53 81
Räumliche Abbildung	Fläche	Kartierung	22.06.2010
Anzahl Abschnitte	2	Fläche / Länge [m²/m]	49407,9024
		Breite (lineare Abb.) [m]	

Gesetzlicher Schutz § 30 (2) 2.5 Binsen- und seggenreiche Nasswiesen **Schutz nur teilweise** **Nein**

Gesamtbewertung	6 Wertvoll
– Alter	6 Biotop mittleren Alters, 50 bis 100 Jahre
– Belastungsgrad	6 Flächenhaft geringe oder örtlich stärkere oder Vorbelastung mit deutlichem Einfluß
– Ökolog. Funktion	6 Hohe Bedeutung in einem Biotopkomplex, für den lokalen Biotopverbund oder als Puffer
– Seltenheit	7 Seltener Biotoptyp, mit seltenen oder bedrohten Pflges., gesättigtes Artenspektrum, einige RL-Arten

Bestandsbeschreibung

Artenreiches feuchtes Mähgrünland mit Beetgräben auf Niedermoortorf. Die Flächen werden mehrfach im Jahr gemäht und es erfolgt Düngung über das Ausbringen von Mist. Die Gräben und die Grabenränder tragen in hohem Maße zur Artenvielfalt der Flächen bei. Hochspannungsmasten stehen in der Fläche.

Vorkommen an Biotoptypen

1	TF	Typ	HF	F.Anteil
2	BTYP	Biotoptyp		- gesetzl. Grundl.
3	Zusatz	Zusatz zum Biotoptypen		
4	LRT	Lebensraumtyp		
1	1		Ja	100 %
2	GFR	Seggen- und binsenarme Feucht- oder Nasswiese nährstoffreicher Standorte (2000)		

Räumliche Lage

Lagebeschreibung	Umspannwerk, Straßen, Gräben, Gehölz um Wasserwerkbrunnen.		
Nachbarnutzung/en	560119	Hochwert (Y)	5926833
Rechtswert (X)	Harburg	Naturraum	Altländer Hoch- und Sietland (671.21)
Bezirk	Moorburg (712)	Gemarkung	Moorburg (704)
Stadtteil (OT-Nr.)	<input type="checkbox"/> Hafengesamtgebiet	<input type="checkbox"/> Ramsargebiet	<input type="checkbox"/> EG-Vogelschutzgeb.
Digitaler Grünplan	<input checked="" type="checkbox"/> Biosphärenreservat	<input type="checkbox"/> Nationalpark	
Ausgleichsflächen	LSG Moorburg [HH-2043 / Anteil: 100%]		
NSG / ND / LSG			
FFH-GEBIET			
Wasserschutzgebiet	Süderelbmarsch/Harburger Berge [3 / Anteil: 21%]		

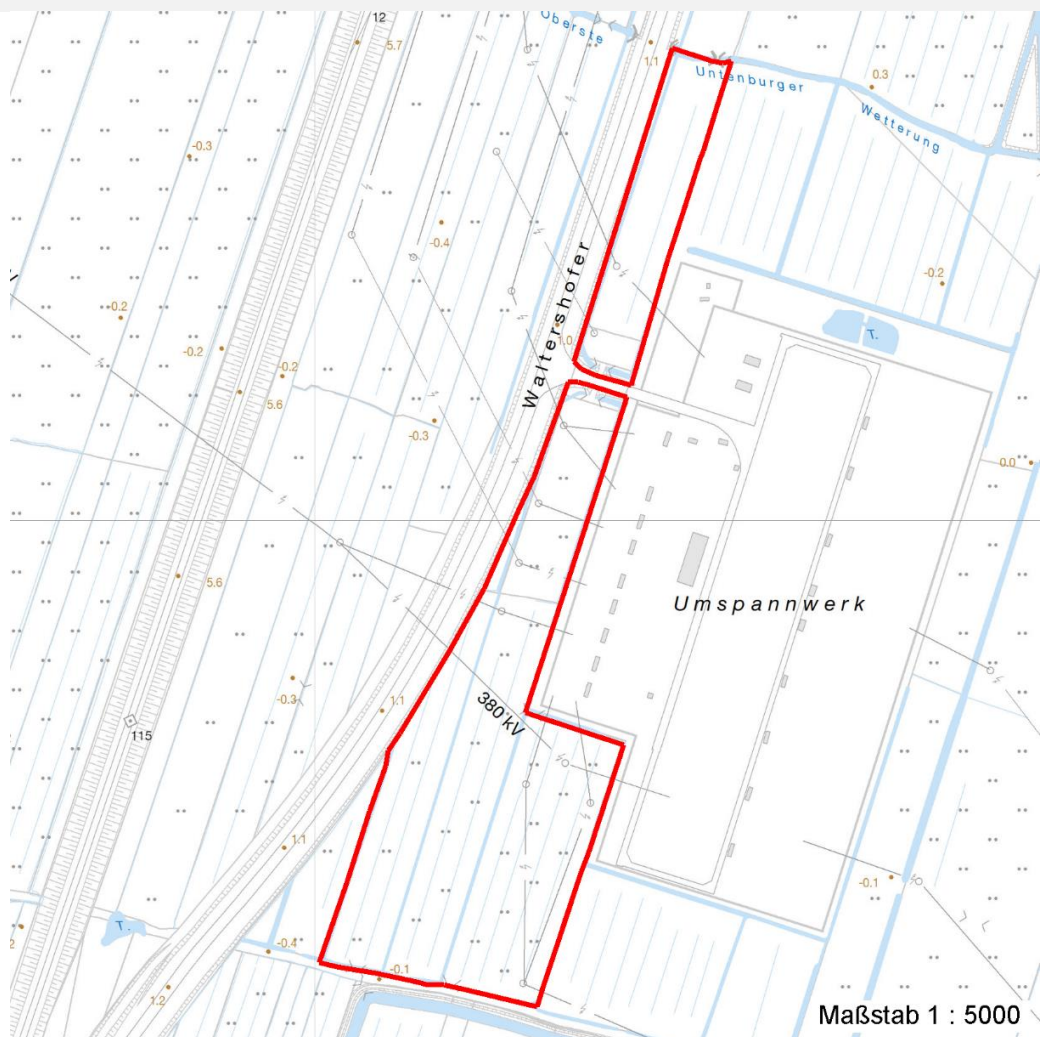
Erhebungsbogen

B

Projekt	Biotopkartierung Hamburg	Interne Nr.	16710
		DK5 DK5-GK	6026 6028
		DK5 - Name	Moorburg-Mitte
Handlungsbedarf	Nein	Biotop-Nr. alt	53 81
Bearbeitung	BEG	Kartierung	22.06.2010
Räumliche Abbildung	Fläche	Fläche / Länge [m²/m]	49407,9024
Anzahl Abschnitte	2	Breite (lineare Abb.) [m]	

Räumliche Lage

Karte



Weitere Erhebungsbögen

Interne Nr.	Interne Nr. Zuordnung	DK5	Biotop-Nr.	Kartierung	Zuordnung	DK5 (GK)	Biotop-Nr. (alt)
16710	16709	6026	53	04.10.2002	K	6028	81

Zuordnung: N = nachfolgende Kartierung, K = weitere Kartierungen (zeitlich vorher oder nachher)

Foto

Interne Nr.	Index	Dateiname	Aufnahmerichtung
8181	0	6026_53_220610_1.JPG	Norden
8182	0	6026_53_220610_2.JPG	Norden
8183	0	6026_53_220610_3.JPG	Süden
8184	0	6026_53_220610_4.JPG	

Erhebungsbogen

B

Projekt	Biotopkartierung Hamburg	Interne Nr.	16710
Handlungsbedarf	Nein	DK5 DK5-GK	6026 6028
Bearbeitung	BEG	DK5 - Name	Moorburg-Mitte
Räumliche Abbildung	Fläche	Biotop-Nr. alt	53 81
Anzahl Abschnitte	2	Kartierung	22.06.2010
		Fläche / Länge [m²/m]	49407,9024
		Breite (lineare Abb.) [m]	

Weitere Angaben

Merkmal	Wert
Auswertung	
Gefährdung / Einflüsse	Die Absenkung des Wasserstandes im Gebiet sollte verhindert werden, da sonst einige Arten verschwinden werden.
Ziele der Entwicklung	Erhalt und Förderung artenreichen Feuchtgrünländer auf Niedermoorstandort
Maßnahmen	Eine Extensivierung der Mahd und die Aufgabe der Düngung sollte für die Flächen erwogen werden.

Foto

Fotodatei	6026_53_220610_1.JPG	Fotodatei	6026_53_220610_2.JPG
Bildbeschreibung	Artenreiches feuchtgrünland mit Beetgraben, Abschnitt 2	Bildbeschreibung	Artenreiches Feuchtgrünland auf Niedermoorboden, Abschnitt 1
Aufnahmerichtung	Norden	Aufnahmerichtung	Norden



Projekt	Biotopkartierung Hamburg	Interne Nr.	16710
		DK5 DK5-GK	6026 6028
Handlungsbedarf	Nein	DK5 - Name	Moorburg-Mitte
Bearbeitung	BEG	Biotop-Nr. alt	53 81
Räumliche Abbildung	Fläche	Kartierung	22.06.2010
Anzahl Abschnitte	2	Fläche / Länge [m²/m]	49407,9024
		Breite (lineare Abb.) [m]	

Foto

Fotodatei 6026_53_220610_3.JPG
Bildbeschreibung Feuchtgrünland und Beetgraben direkt nach der mahl
Aufnahmerichtung Süden



Fotodatei 6026_53_220610_4.JPG
Bildbeschreibung Oenanthe fistulosa an Beetgraben
Aufnahmerichtung



Teilflächenbeschreibung

Teilflächentyp		Teilflächen-Nr.	1
Biotoptyp	Seggen- und binsenarme Feucht- oder Nasswiese nährstoffreicher Standorte (2000)	Biotoptyp	GFR
- Zusatz		- gesetzl. Grundl.	
FFH-LRT		FFH-LRT	
Beschreibung		Entw.potential LRT	
		Hauptfläche	Ja
		Flächenanteil	100 %
		FFH-Unters.Fläche	Nein
		Saatgutfläche	Nein

Projekt	Biotopkartierung Hamburg	Interne Nr.	16710
		DK5 DK5-GK	6026 6028
Handlungsbedarf	Nein	DK5 - Name	Moorburg-Mitte
Bearbeitung	BEG	Biotop-Nr. alt	53 81
Räumliche Abbildung	Fläche	Kartierung	22.06.2010
Anzahl Abschnitte	2	Fläche / Länge [m²/m]	49407,9024
		Breite (lineare Abb.) [m]	

Zeigerwerte der Pflanzenartenliste (Auswertung)

Standort	Belichtung	halbsonnig	7,1
Boden	Feuchte	feucht	7,2
	Stickstoff (N)	mäßig stickstoffarm	5,3
	Reaktion	schwach sauer	5,6
Vegetation	Mahdverträglichkeit	mäßig bis gut schnittverträglich (erster Schnitt nicht vor Mitte Juni)	6
Zeigerwerte	Futterwert	mäßige Futterqualität	3,8
	Wechselfeuchteanzeiger		11
	Giftpflanzen		6
	Überschw.anzeiger		9

Pflanzenartenliste

Gruppe / Pflanzenart	MS	M	W	Vs	St	PA	Ph	Sz	VS	V	G	cf	Rote Liste						
													§	HH	ND	SH	D		
Tracheobionta (Gefäßpflanzen)																			
Agrostis canina (Hunds-Straußgras)	7	z		-	-										3		3		
Agrostis stolonifera (Ausläufer-Straußgras)	7	l		-	-														
Ajuga reptans (Kriechender Günsel)	7	z		-	-														
Alopecurus pratensis (Wiesen-Fuchsschwanz)	7	z		-	-														
Anthoxanthum odoratum (Gewöhnliches Ruchgras)	7	l		-	-														
Caltha palustris (Sumpf-Dotterblume)	7	w		-	-										3	3	V	V	
Cardamine pratensis (Wiesen-Schaumkraut)	7	w		-	-													V	
Carex acuta (Schlank-Segge)	7	z		-	-													V	
Carex disticha (Zweizeilige Segge)	7	w		-	-													V	V
Carex hirta (Behaarte Segge)	7	z		-	-													V	V
Carex nigra (Wiesen-Segge)	7	z		-	-													2	V
Carex vesicaria (Blasen-Segge)	7	z		-	-														
Cirsium palustre (Sumpf-Kratzdistel)	7	z		-	-													V	3
Comarum palustre (Sumpf-Blutauge)	7	z		-	-														
Deschampsia cespitosa (Rasen-Schmiele)	7	z		-	-														
Epilobium hirsutum (Zottiges Weidenröschen)	7	z		-	-														
Equisetum fluviatile (Teich-Schachtelhalm)	7	w		-	-														
Festuca pratensis (Wiesen-Schwingel)	7	l		-	-														
Festuca rubra (Rot-Schwingel)	7	w		-	-														
Galium uliginosum (Moor-Labkraut)	7	z		-	-													2	3
Glechoma hederacea (Gundermann)	7	z		-	-														
Glyceria fluitans (Flutender Schwaden)	7	l		-	-														
Glyceria maxima (Wasser-Schwaden)	7	w		-	-														
Heraclium sphondylium (Wiesen-Bärenklau)	7	z		-	-														
Holcus lanatus (Wolliges Honiggras)	7	l		-	-														
Hydrocharis morsus-ranae (Froschbiß)	7	w		-	-													V	V
Iris pseudacorus (Gelbe Schwertlilie)	7	w		-	-													b	
Juncus articulatus (Glieder-Binse)	7	z		-	-														
Juncus effusus (Flutter-Binse)	7	w		-	-														
Lolium multiflorum (Vielblütiges Weidelgras)	7	z		-	-														
Lolium perenne (Ausdauerndes Weidelgras)	7	l		-	-														
Lotus pedunculatus (Sumpf-Hornklee)	7	z		-	-														V
Lychnis flos-cuculi (Kuckucks-Lichtnelke)	7	w		-	-														3

Erhebungsbogen

B

Projekt	Biotopkartierung Hamburg		Interne Nr.	16710	
			DK5 DK5-GK	6026	6028
Handlungsbedarf	Nein		DK5 - Name	Moorburg-Mitte	
Bearbeitung	BEG	Kopie	Biotop-Nr. alt	53	81
Räumliche Abbildung	Fläche		Kartierung	22.06.2010	
Anzahl Abschnitte	2		Fläche / Länge [m²/m]	49407,9024	
			Breite (lineare Abb.) [m]		

Pflanzenartenliste

Gruppe / Pflanzenart	MS	M	W	Vs	St	PA	Ph	Sz	VS	V	G	cf	§	Rote Liste				
														HH	ND	SH	D	
Lysimachia nummularia (Pfennigkraut)	7	w		-	-													
Oenanthe fistulosa (Röhriger Wasserfenchel)	7	w		-	-										2	3	2	3
Persicaria amphibia (Wasser-Knöterich)	7	z		-	-													
Plantago lanceolata (Spitz-Wegerich)	7	z		-	-													
Poa trivialis (Gewöhnliches Rispengras)	7	z		-	-													
Potentilla anserina (Gänse-Fingerkraut)	7	z		-	-													
Ranunculus acris (Scharfer Hahnenfuß)	7	z		-	-													
Ranunculus flammula (Brennender Hahnenfuß)	7	w		-	-													V
Ranunculus repens (Kriechender Hahnenfuß)	7	z		-	-													
Rumex acetosa (Großer Sauerampfer)	7	z		-	-													
Rumex crispus (Krauser Ampfer)	7	w		-	-													
Sagittaria sagittifolia (Gewöhnliches Pfeilkraut)	7	w		-	-													
Sparganium erectum (Ästiger Igelkolben)	7	w		-	-													
Taraxacum spec. (Löwenzahn)	7	w		-	-													
Trifolium repens (Weiß-Klee)	7	z		-	-													
Typha latifolia (Breitblättriger Rohrkolben)	7	w		-	-													
Vicia spec. (Wicke)	7	w		-	-													
Anzahl Rote Liste Arten														9	2	14	3	
Anzahl Arten											50							

MS: Mengensystem; M: Mengenangabe, W: Bewertung der Art (FFH-Monitoring), Vs: Vegetationsschicht, St: Status, PA: Autor Phänologie; Ph: Phänologie, Sz: Soziabilität, VS: Vitalitätssystem; V: Vitalität, G: Geschlecht, cf: unsichere Bestimmung, §: Schutz nach BNatSchG, HH: Rote Liste Hamburg, Nds: Rote Liste Niedersachsen, SH: Rote Liste Schleswig-Holstein, D: Rote Liste Deutschland