

Erhebungsbogen

B

Projekt	Biotopkartierung Hamburg	Interne Nr.	16906
		DK5 DK5-GK	6026 6028
Handlungsbedarf	Nein	DK5 - Name	Moorburg-Mitte
Bearbeitung	BEG	Biotop-Nr. alt	51 76
Räumliche Abbildung	Fläche	Kartierung	22.06.2010
Anzahl Abschnitte	1	Fläche / Länge [m²/m]	4782,2385
		Breite (lineare Abb.) [m]	

Gesetzlicher Schutz	_ kein gesetzl. Schutz kein gesetzlich geschütztes Biotop	Schutz nur teilweise	Nein
----------------------------	------------------------------------------------------------------	-----------------------------	-------------

Gesamtbewertung	6	Wertvoll
– Alter	6	Biotop mittleren Alters, 50 bis 100 Jahre
– Belastungsgrad	7	Flächenhaft geringe oder Vorbelastung mit schwachem Einfluß
– Ökolog. Funktion	6	Hohe Bedeutung in einem Biotopkomplex, für den lokalen Biotopverbund oder als Puffer
– Seltenheit	6	Seltener Biotoptyp, ohne seltene oder bedrohte Pflges., ungesättigtes Artenspektrum, reliktsische RL-Arten

Bestandsbeschreibung

Breiter Graben, der eine Wasserwerksfläche von allen Seiten umgibt. Der Graben ist 4-5 Meter breit. In einigen Bereichen ist die Wasseroberfläche vollständig von einer Wasserlinsendecke bedeckt, in anderen Bereichen finden sich die Wasserlinsen nur randlich. In den Uferbereichen wachsen Erlen, Weiden und Birken. Einige Gehölze scheine vor nicht langer Zeit auf den Stock gesetzt worden zu sein. Durch die randlich wachsenden Gehölze ist die Wasserfläche stellenweise beschattet. Es gibt einen lebhaften Wechsel zwischen Sonne und Schatten. Das Wasser weist eine rötlich-bräunliche Farbe auf, was auf Huminstoffe aus den umgebenden Niedermoortorfen hinweist. Das Wasser ist klar. Im nördlichen Bereich trieben zwei Schafskadaver im Wasser.

Die Ufer sind steil und weisen einen schmalen Saum aus uferbegleitender Vegetation auf.

In den besonnten Berichen wurden verschiedene Libellenarten beobachtet.

Vorkommen an Biotoptypen

1	TF	Typ	HF	F.Anteil
2	BTYP	Biotoptyp	- gesetzl. Grundl.	
3	Zusatz	Zusatz zum Biotoptypen		
4	LRT	Lebensraumtyp		
1	1		Ja	100 %
2	FGM	Graben mittlerer Nährstoffgehalte mit Stillgewässercharakter (2000)		

Räumliche Lage

Lagebeschreibung	Grünland (Mahd- bzw) Schafsweide, Wasserwerksbrunnengelände, Straße, Weg		
Nachbarnutzung/en	560126	Hochwert (Y)	5926564
Rechtswert (X)	Harburg	Naturraum	Altländer Randmoorsenke (671.22)
Bezirk	Moorburg (712)	Gemarkung	Moorburg (704)
Stadtteil (OT-Nr.)	<input type="checkbox"/> Hafengesamtgebiet	<input type="checkbox"/> Ramsargebiet	<input type="checkbox"/> EG-Vogelschutzgeb.
Digitaler Grünplan	<input type="checkbox"/> Biosphärenreservat	<input type="checkbox"/> Nationalpark	<input type="checkbox"/>
Ausgleichsflächen	LSG Moorburg [HH-2043 / Anteil: 100%]		
NSG / ND / LSG			
FFH-GEBIET			
Wasserschutzgebiet			

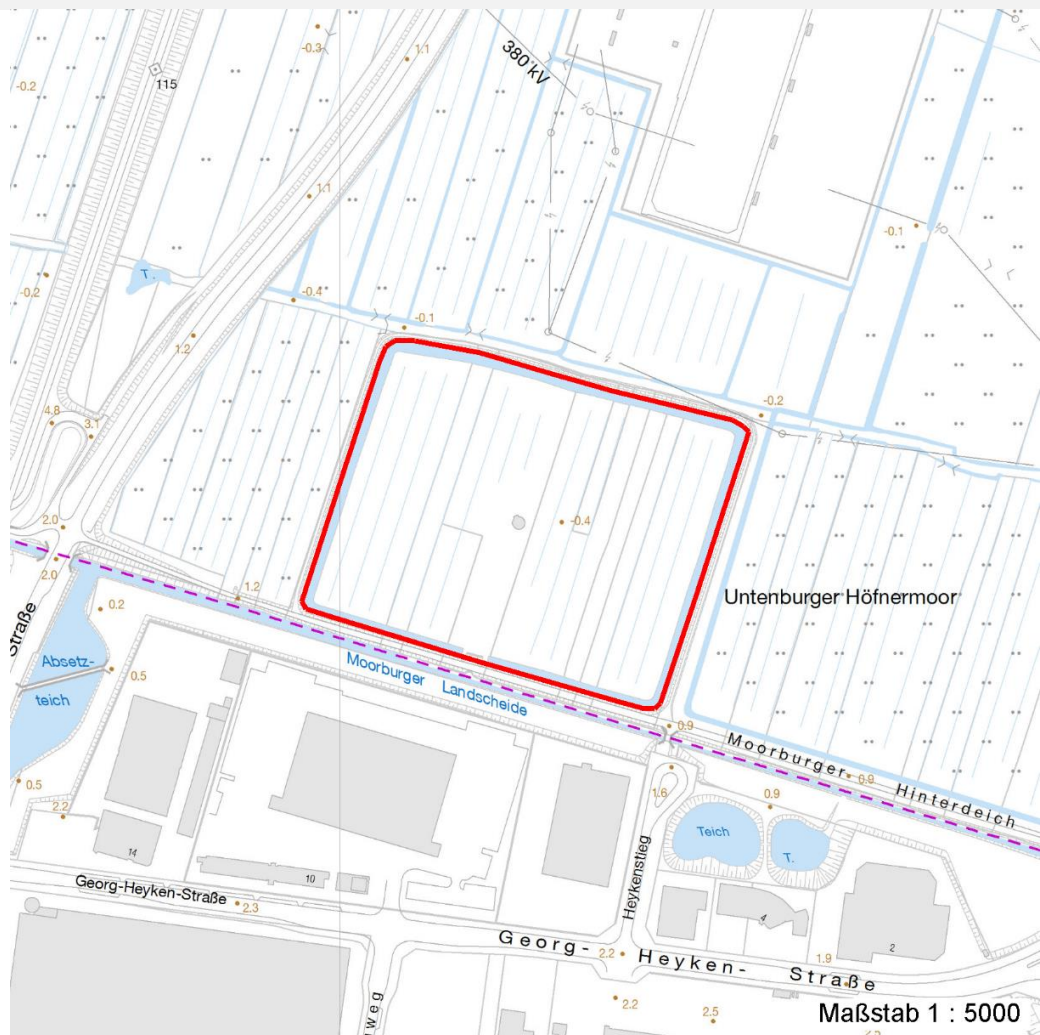
Erhebungsbogen

B

Projekt	Biotopkartierung Hamburg	Interne Nr.	16906
		DK5 DK5-GK	6026 6028
Handlungsbedarf	Nein	DK5 - Name	Moorburg-Mitte
Bearbeitung	BEG	Biotop-Nr. alt	51 76
Räumliche Abbildung	Fläche	Kartierung	22.06.2010
Anzahl Abschnitte	1	Fläche / Länge [m²/m]	4782,2385
		Breite (lineare Abb.) [m]	

Räumliche Lage

Karte



Weitere Erhebungsbögen

Interne Nr.	Interne Nr. Zuordnung	DK5	Biotop-Nr.	Kartierung	Zuordnung	DK5 (GK)	Biotop-Nr. (alt)
16906	16907	6026	51	04.10.2002	K	6028	76

Zuordnung: N = nachfolgende Kartierung, K = weitere Kartierungen (zeitlich vorher oder nachher)

Foto

Interne Nr.	Index	Dateiname	Aufnahmerichtung
8522	0	6026_51_220610_1.JPG	Westnordwest
8523	0	6026_51_220610_2.JPG	Osten

Erhebungsbogen

B

Projekt	Biotopkartierung Hamburg	Interne Nr.	16906
		DK5 DK5-GK	6026 6028
Handlungsbedarf	Nein	DK5 - Name	Moorburg-Mitte
Bearbeitung	BEG	Biotop-Nr. alt	51 76
Räumliche Abbildung	Fläche	Kartierung	22.06.2010
Anzahl Abschnitte	1	Fläche / Länge [m²/m]	4782,2385
		Breite (lineare Abb.) [m]	

Foto

Fotodatei	6026_51_220610_1.JPG	Fotodatei	6026_51_220610_2.JPG
Bildbeschreibung	Teilweise beschatteter Grabenabschnitt mit einer dichten Wasserlinsendecke	Bildbeschreibung	Besonnter Grabenabschnitt
Aufnahmerichtung	Westnordwest	Aufnahmerichtung	Osten



Teilflächenbeschreibung

Teilflächentyp		Teilflächen-Nr.	1
Biototyp	Graben mittlerer Nährstoffgehalte mit Stillgewässercharakter (2000)	Biototyp	FGM
- Zusatz		- gesetzl. Grundl.	
FFH-LRT		FFH-LRT	
Beschreibung		Entw.potential LRT	
		Hauptfläche	Ja
		Flächenanteil	100 %
		FFH-Unters.Fläche	Nein
		Saatgutfläche	Nein

Zeigerwerte der Pflanzenartenliste (Auswertung)

Standort	Belichtung	halbsonnig	7
Boden	Feuchte	sehr naß	9
	Stickstoff (N)	mäßig stickstoffarm bis stickstoffreich	6,1
Vegetation	Reaktion	schwach sauer	6,3
	Mahdverträglichkeit	mäßig schnittverträglich (erster Schnitt nicht vor 1. Juli)	4,6
Zeigerwerte	Futterwert	geringwertiges Futter	3,4
	Wechselfeuchteanzeiger		5
	Giftpflanzen		2
	Überschw.anzeiger		8

Erhebungsbogen

B

Projekt	Biotopkartierung Hamburg	Interne Nr.	16906
Handlungsbedarf	Nein	DK5 DK5-GK	6026 6028
Bearbeitung	BEG	DK5 - Name	Moorburg-Mitte
Räumliche Abbildung	Fläche	Biotop-Nr. alt	51 76
Anzahl Abschnitte	1	Kartierung	22.06.2010
		Fläche / Länge [m²/m]	4782,2385
		Breite (lineare Abb.) [m]	

Pflanzenartenliste

Gruppe / Pflanzenart	MS	M	W	Vs	St	PA	Ph	Sz	VS	V	G	cf	§	Rote Liste			
														HH	ND	SH	D
Tracheobionta (Gefäßpflanzen)																	
Agrostis stolonifera (Ausläufer-Straußgras)	7	z		-	-												
Alnus glutinosa (Schwarz-Erle)	7	l		-	-												
Alopecurus pratensis (Wiesen-Fuchsschwanz)	7	z		-	-												
Anthoxanthum odoratum (Gewöhnliches Ruchgras)	7	w		-	-												
Anthriscus sylvestris (Wiesen-Kerbel)	7	w		-	-												
Betula pendula (Hänge-Birke)	7	z		-	-												
Calamagrostis canescens (Sumpf-Reitgras)	7	l		-	-												
Carex acuta (Schlank-Segge)	7	z		-	-										V		
Dactylis glomerata agg. (Artengruppe Wiesen-Knäuelgras)	7	l		-	-												
Elodea canadensis (Kanadische Wasserpest)	7	l		-	-												
Filipendula ulmaria (Mädesüß)	7	z		-	-												
Glyceria fluitans (Flutender Schwaden)	7	w		-	-												
Glyceria maxima (Wasser-Schwaden)	7	l		-	-												
Holcus lanatus (Wolliges Honiggras)	7	l		-	-												
Hydrocharis morsus-ranae (Froschbiß)	7	z		-	-									V	V		
Iris pseudacorus (Gelbe Schwertlilie)	7	z		-	-								b				
Juncus effusus (Flatter-Binse)	7	l		-	-												
Lemna minor (Kleine Wasserlinse)	7	h		-	-												
Lemna trisulca (Dreifurchige Wasserlinse)	7	l		-	-									V			
Lycopus europaeus (Gewöhnlicher Wolfstrapp)	7	w		-	-												
Lythrum salicaria (Blut-Weiderich)	7	w		-	-												
Phalaris arundinacea (Rohr-Glanzgras)	7	z		-	-												
Poa trivialis (Gewöhnliches Rispengras)	7	z		-	-												
Potamogeton acutifolius (Spitzblättriges Laichkraut)	7	w		-	-									3	3		
Rubus fruticosus agg. (Artengruppe Echte Brombeere)	7	w		-	-												
Rumex hydrolapathum (Fluss-Ampfer)	7	z		-	-												
Salix alba (Silber-Weide)	7	w		-	-												
Salix cinerea (Grau-Weide)	7	z		-	-												
Salix viminalis (Korb-Weide)	7	l		-	-												
Solanum dulcamara (Bittersüßer Nachtschatten)	7	z		-	-												
Spirodela polyrhiza (Vielwurzlige Teichlinse)	7	h		-	-												
Urtica dioica (Große Brennessel)	7	z		-	-												
Anzahl Rote Liste Arten														3	1	3	2
Anzahl Arten														32			

MS: Mengensystem; M: Mengenangabe, W: Bewertung der Art (FFH-Monitoring), Vs: Vegetationsschicht, St: Status, PA: Autor Phänologie; Ph: Phänologie, Sz: Soziabilität, VS: Vitalitätssystem; V: Vitalität, G: Geschlecht, cf: unsichere Bestimmung, §: Schutz nach BNatSchG, HH: Rote Liste Hamburg, Nds: Rote Liste Niedersachsen, SH: Rote Liste Schleswig-Holstein, D: Rote Liste Deutschland