

Erhebungsbogen

B

Projekt	Biotopkartierung Hamburg	Interne Nr.	16907
		DK5 DK5-GK	6026 6028
Handlungsbedarf	Nein	DK5 - Name	Moorburg-Mitte
Bearbeitung	BRA	Biotop-Nr. alt	51 76
Räumliche Abbildung	Fläche	Kartierung	04.10.2002
Anzahl Abschnitte	1	Fläche / Länge [m²/m]	4782,2379
		Breite (lineare Abb.) [m]	

Gesetzlicher Schutz **_ kein gesetzl. Schutz kein gesetzlich geschütztes Biotop** **Schutz nur teilweise** **Nein**

Gesamtbewertung	5	Noch wertvoll, gut entwicklungsfähig
– Alter	5	Biotop mittleren Alters, 20 bis 50 Jahre
– Belastungsgrad	4	Flächenhaft deutliche Belastung ohne nachh. Schäden
– Ökolog. Funktion	5	Bedeutung in einem Biotopkomplex, für den lokalen Biotopverbund oder als Puffer
– Seltenheit	5	Seltener Biotoptyp, floristisch stark verarmt, ohne seltener Pflges. od. verbr. artenreicher Biotoptyp

Bestandsbeschreibung

4 bis 6 m breiter Randgraben des Wasserwerksgeländes, fast vollständig von einer Wasserlinsendecke bedeckt, mit nicht erkennbarer Wassertiefe und nicht erkennbarem Wasserpflanzenbewuchs. Die Uferböschungen sind i.d.R. um 0,4 m hoch, meist einförmig, relativ steil geneigt, häufig von einem lockeren, gepflanzten Gehölzbestand bewachsen. Die gewässertypische Krautvegetation ist auf ca. 0,5 m Breite entlang der Gewässerufer begrenzt und vermutlich durch die Ablagerung von Grabenaushub geprägt.

Vorkommen an Biotoptypen

1	TF	Typ	HF	F.Anteil
2	BTYP	Biotoptyp		- gesetzl. Grundl.
3	Zusatz	Zusatz zum Biotoptypen		
4	LRT	Lebensraumtyp		
1	1		Ja	100 %
2	FGM	Graben mittlerer Nährstoffgehalte mit Stillgewässercharakter (2000)		
3	gl	Wasserlinsen-Typ (gl)		

Räumliche Lage

Lagebeschreibung	N Moorburger Landscheide, W A7		
Nachbarnutzung/en	Wasserwerksgelände mit Pflanzung, Weg, Grünland		
Rechtswert (X)	560126	Hochwert (Y)	5926564
Bezirk	Harburg	Naturraum	Altländer Randmoorsenke (671.22)
Stadtteil (OT-Nr.)	Moorburg (712)	Gemarkung	Moorburg (704)
Digitaler Grünplan	<input type="checkbox"/> Hafengesamtgebiet	<input type="checkbox"/> Ramsargebiet	<input type="checkbox"/> EG-Vogelschutzgeb.
Ausgleichsflächen	<input type="checkbox"/> Biosphärenreservat	<input type="checkbox"/> Nationalpark	<input type="checkbox"/>
NSG / ND / LSG	LSG Moorburg [HH-2043 / Anteil: 100%]		
FFH-GEBIET			
Wasserschutzgebiet			

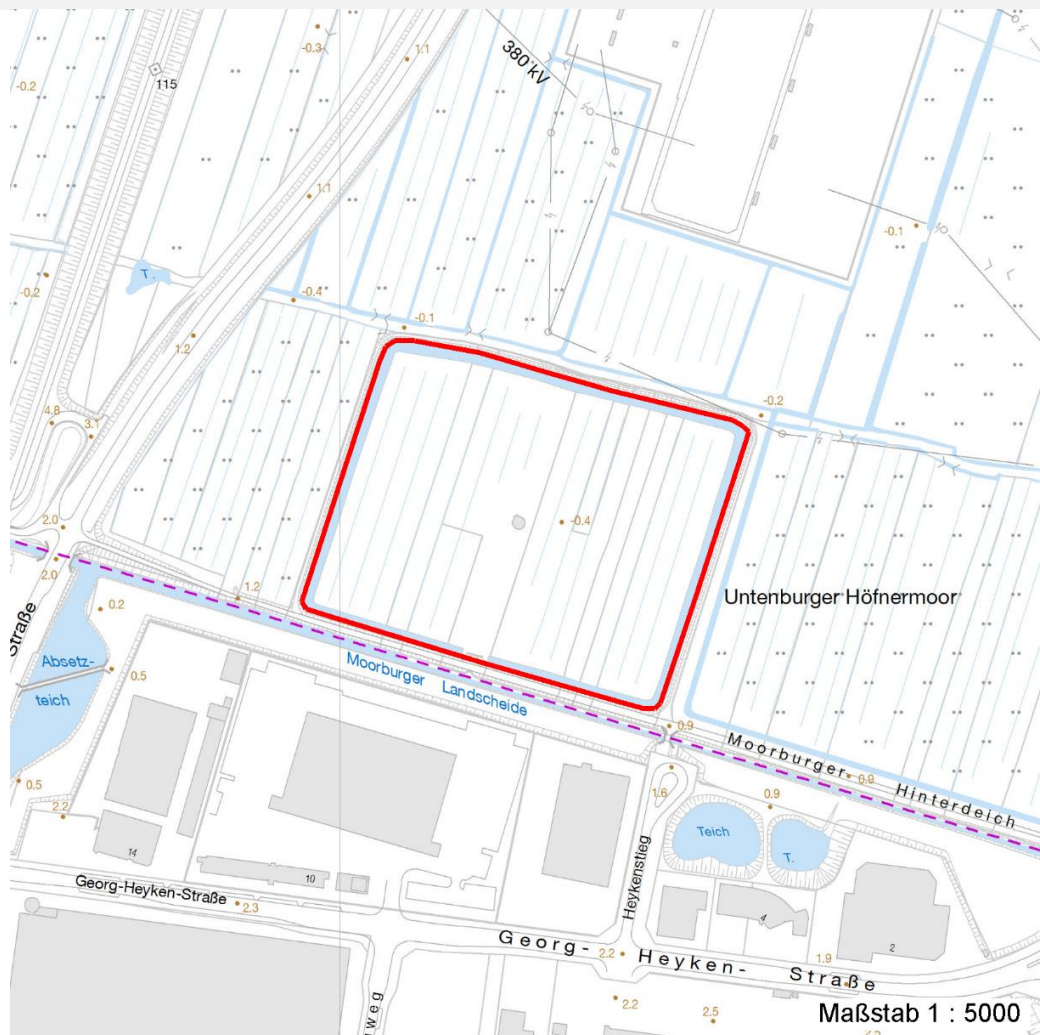
Erhebungsbogen

B

Projekt	Biotopkartierung Hamburg	Interne Nr.	16907
		DK5 DK5-GK	6026 6028
		DK5 - Name	Moorburg-Mitte
Handlungsbedarf	Nein	Biotop-Nr. alt	51 76
Bearbeitung	BRA	Kartierung	04.10.2002
Räumliche Abbildung	Fläche	Fläche / Länge [m²/m]	4782,2379
Anzahl Abschnitte	1	Breite (lineare Abb.) [m]	

Räumliche Lage

Karte



Weitere Erhebungsbögen

Interne Nr.	Interne Nr. Zuordnung	DK5	Biotop-Nr.	Kartierung	Zuordnung	DK5 (GK)	Biotop-Nr. (alt)
16907	16906	6026	51	22.06.2010	K	6028	76
16907	16978	6026	230	01.01.1991	<	6028	4

Zuordnung: N = nachfolgende Kartierung, K = weitere Kartierungen (zeitlich vorher oder nachher)

Foto

Interne Nr.	Index	Dateiname	Aufnahmerichtung
15074	0	6026_51_041002_1.JPG	

Weitere Angaben

Merkmal	Wert
Auswertung	
Gefährdung / Einflüsse	Offenbar belastetes Wasser mit relativ intensiver Gewässerunterhaltung.

Erhebungsbogen

B

Projekt	Biotopkartierung Hamburg	Interne Nr.	16907
		DK5 DK5-GK	6026 6028
Handlungsbedarf	Nein	DK5 - Name	Moorburg-Mitte
Bearbeitung	BRA	Biotop-Nr. alt	51 76
Räumliche Abbildung	Fläche	Kartierung	04.10.2002
Anzahl Abschnitte	1	Fläche / Länge [m²/m]	4782,2379
		Breite (lineare Abb.) [m]	

Weitere Angaben

Merkmal	Wert
Wertgesichtspunkte	Günstig als Amphibien-Laichgewässer, dauerhafte Wasserführung, mäßig gute Wasserqualität.
zoologisch bedeutsame Strukturen	Kleingewässer
Bedeutung für Tiergruppe	Amphibien, Sommerquartiere Amphibien, Laichgewässer Wassergebundene Insekten
Maßnahmen	Ufer nach Möglichkeit in Teilbereichen abflachen, gepflanzte Gehölze langfristig durch naturnahen Erlenbestand ersetzen, bzw. Ufer besonnt lassen.

Foto

Fotodatei 6026_51_041002_1.JPG

Bildbeschreibung
Aufnahmerichtung

Fotodatei

Bildbeschreibung
Aufnahmerichtung



Teilflächenbeschreibung

Teilflächentyp		Teilflächen-Nr.	1
Biotoptyp	Graben mittlerer Nährstoffgehalte mit Stillgewässercharakter (2000)	Biotoptyp	FGM
- Zusatz	Wasserlinsen-Typ (gl)	- gesetzl. Grundl.	
FFH-LRT		FFH-LRT	
Beschreibung		Entw.potential LRT	
		Hauptfläche	Ja
		Flächenanteil	100 %
		FFH-Unters.Fläche	Nein
		Saatgutfläche	Nein

Erhebungsbogen

B

Projekt	Biotopkartierung Hamburg		Interne Nr.	16907
			DK5 DK5-GK	6026 6028
Handlungsbedarf	Nein		DK5 - Name	Moorburg-Mitte
Bearbeitung	BRA	Kopie	Biotop-Nr. alt	51 76
Räumliche Abbildung	Fläche	Nein	Kartierung	04.10.2002
Anzahl Abschnitte	1		Fläche / Länge [m²/m]	4782,2379
			Breite (lineare Abb.) [m]	

Weitere Angaben

Merkmal	Wert
Boden	
Feuchte	11 - flaches Gewässer
Stickstoffgehalt	6 - mäßig stickstoffarm bis stickstoffreich
Gewässer	
Böschungshöhe	0.40 m
Gewässertiefe	0.50 m
Breite	5.00 m
Wasserführung	g - gleichmäßige Wasserführung
Strömung	k - keine Strömung
Trübung	w - schwache Trübung
Standort, Relief	
Böschungsneigung	steil - 1:1 bis 1:2
Belichtung	7 - halbsonnig
Veg. - Soziologie	
BfN Schlüssel	01.0.01.01 - Lemnion minoris (Wasserlinsendecken) 27.0.01 - Phragmitetalia (Röhrichte und Großseggenrieder)

Zeigerwerte der Pflanzenartenliste (Auswertung)

Standort	Belichtung	halbsonnig	7
Boden	Feuchte	zeitweise wasserüberstaut	10,
			1
	Stickstoff (N)	mäßig stickstoffarm bis stickstoffreich	6,1
	Reaktion	schwach sauer	6,2
Vegetation	Mahdverträglichkeit	mäßig schnittverträglich (erster Schnitt nicht vor 1. Juli)	4,5
Zeigerwerte	Futterwert	geringwertiges Futter	3,3
	Wechselfeuchteanzeiger		4
	Giftpflanzen		1
	Überschw.anzeiger		6

Pflanzenartenliste

Gruppe / Pflanzenart	MS	M	W	Vs	St	PA	Ph	Sz	VS	V	G	cf	Rote Liste			
													§	HH	ND	SH
Tracheobionta (Gefäßpflanzen)																
Agrostis stolonifera (Ausläufer-Straußgras)	7	w		-												
Alnus glutinosa (Schwarz-Erle)	7	w		-												
Alopecurus pratensis (Wiesen-Fuchsschwanz)	7	w		-												
Anthriscus sylvestris (Wiesen-Kerbel)	7	w		-												
Betula pubescens (Moor-Birke)	7	w		-												
Calamagrostis canescens (Sumpf-Reitgras)	7	w		-												
Calystegia sepium (Zaun-Winde)	7	w		-												
Carex acuta (Schlank-Segge)	7	w		-											V	
Cirsium oleraceum (Kohl-Kratzdistel)	7	w		-												
Dactylis glomerata (Wiesen-Knäuelgras)	7	w		-												
Filipendula ulmaria (Mädesüß)	7	z		-												
Glyceria fluitans (Flutender Schwaden)	7	w		-												
Glyceria maxima (Wasser-Schwaden)	7	w		-												

Erhebungsbogen

B

Projekt	Biotopkartierung Hamburg	Interne Nr.	16907
		DK5 DK5-GK	6026 6028
Handlungsbedarf	Nein	DK5 - Name	Moorburg-Mitte
Bearbeitung	BRA	Biotop-Nr. alt	51 76
Räumliche Abbildung	Fläche	Kartierung	04.10.2002
Anzahl Abschnitte	1	Fläche / Länge [m²/m]	4782,2379
		Breite (lineare Abb.) [m]	

Gruppe / Pflanzenart	MS	M	W	Vs	St	PA	Ph	Sz	VS	V	G	cf	§	Rote Liste				
														HH	ND	SH	D	
Holcus lanatus (Wolliges Honiggras)	7	w		-														
Lemna minor (Kleine Wasserlinse)	7	d		-														
Lycopus europaeus (Gewöhnlicher Wolfstrapp)	7	w		-														
Lythrum salicaria (Blut-Weiderich)	7	w		-														
Phalaris arundinacea (Rohr-Glanzgras)	7	w		-														
Poa trivialis (Gewöhnliches Rispengras)	7	w		-														
Rorippa amphibia (Wasser-Sumpfkresse)	7	w		-														
Rubus fruticosus agg. (Artengruppe Echte Brombeere)	7	w		-														
Rumex hydrolapathum (Fluss-Ampfer)	7	w		-														
Salix viminalis (Korb-Weide)	7	w		-														
Solanum dulcamara (Bittersüßer Nachtschatten)	7	w		-														
Spirodela polyrhiza (Vielwurzlige Teichlinse)	7	h		-														
Urtica dioica (Große Brennnessel)	7	w		-														
Viburnum opulus (Gewöhnlicher Schneeball)	7	w		-														
Anzahl Rote Liste Arten													1					
Anzahl Arten													27					

MS: Mengensystem; M: Mengenangabe, W: Bewertung der Art (FFH-Monitoring), Vs: Vegetationsschicht, St: Status, PA: Autor Phänologie; Ph: Phänologie, Sz: Soziabilität, VS: Vitalitätssystem; V: Vitalität, G: Geschlecht, cf: unsichere Bestimmung, §: Schutz nach BNatSchG, HH: Rote Liste Hamburg, Nds: Rote Liste Niedersachsen, SH: Rote Liste Schleswig-Holstein, D: Rote Liste Deutschland