

# Erhebungsbogen

**B**

<b>Projekt</b>	Biotopkartierung Hamburg	<b>Interne Nr.</b>	139360
		<b>DK5   DK5-GK</b>	<b>6026</b>
<b>Handlungsbedarf</b>	Nein	<b>DK5 - Name</b>	Moorburg-Mitte
<b>Bearbeitung</b>	NAB	<b>Biotop-Nr.   alt</b>	<b>401</b>
<b>Räumliche Abbildung</b>	Linie	<b>Kartierung</b>	14.07.2019
<b>Anzahl Abschnitte</b>	1	<b>Fläche / Länge [m<sup>2</sup>/m]</b>	168,94
		<b>Breite (lineare Abb.) [m]</b>	4

<b>Gesetzlicher Schutz</b>	§ 14 (2) 2.1 Feldhecken	<b>Schutz nur teilweise</b>	Nein
----------------------------	-------------------------	-----------------------------	------

<b>Gesamtbewertung</b>	6 Wertvoll
– <b>Alter</b>	6 Biotop mittleren Alters, 50 bis 100 Jahre
– <b>Belastungsgrad</b>	5 Flächenhaft mittlere oder örtlich starke Belastung
– <b>Ökolog. Funktion</b>	6 Hohe Bedeutung in einem Biotopkomplex, für den lokalen Biotopverbund oder als Puffer
– <b>Seltenheit</b>	5 Seltener Biotoptyp, floristisch stark verarmt, ohne seltener Pflges. od. verbr. artenreicher Biotoptyp

## Bestandsbeschreibung

Baum-Strauchhecke entlang eines verlandeten Grabens zwischen Grünlandflächen. Der Bestand konnte aufgrund der dort weidenden Tiere nicht aus der Nähe erfasst werden, die Artenliste ist sicherlich unvollständig.

## Vorkommen an Biotoptypen

1	TF	Typ	HF	F.Anteil
2	BTYP	Biotoptyp		- gesetzl. Grundl.
3	Zusatz	Zusatz zum Biotoptypen		
4	LRT	Lebensraumtyp		
1	1		Ja	70 %
2	HHM	Strauch-Baumhecke (2018)		(§ 14 (2) 2.1)
1	2			30 %
2	FGV	Stark verlandeter, austrocknender Graben (2018)		(§ 30 (2) 1.2)
4	kein LRT	kein Lebensraumtyp nach FFH-Richtlinie		

## Räumliche Lage

<b>Lagebeschreibung</b>	Grünland südl. Moorburger Elbdeich		
<b>Nachbarnutzung/en</b>	Landwirtschaft, Siedlung		
<b>Rechtswert (X)</b>	560937	<b>Hochwert (Y)</b>	5927596
<b>Bezirk</b>	Harburg	<b>Naturraum</b>	Altländer Hoch- und Sietland (671.21)
<b>Stadtteil (OT-Nr.)</b>	Moorburg (712)	<b>Gemarkung</b>	Moorburg (704)
<b>Digitaler Grünplan</b>	<input type="checkbox"/> Hafengesamtgebiet	<input checked="" type="checkbox"/> x	<b>Ramsargebiet</b> <input type="checkbox"/> EG-Vogelschutzgeb. <input type="checkbox"/>
<b>Ausgleichsflächen</b>	<input type="checkbox"/> Biosphärenreservat	<input type="checkbox"/> Nationalpark	<input type="checkbox"/>
<b>NSG / ND / LSG</b>	LSG Moorburg [ HH-2043 / Anteil: 100% ]		
<b>FFH-GEBIET</b>			
<b>Wasserschutzgebiet</b>			

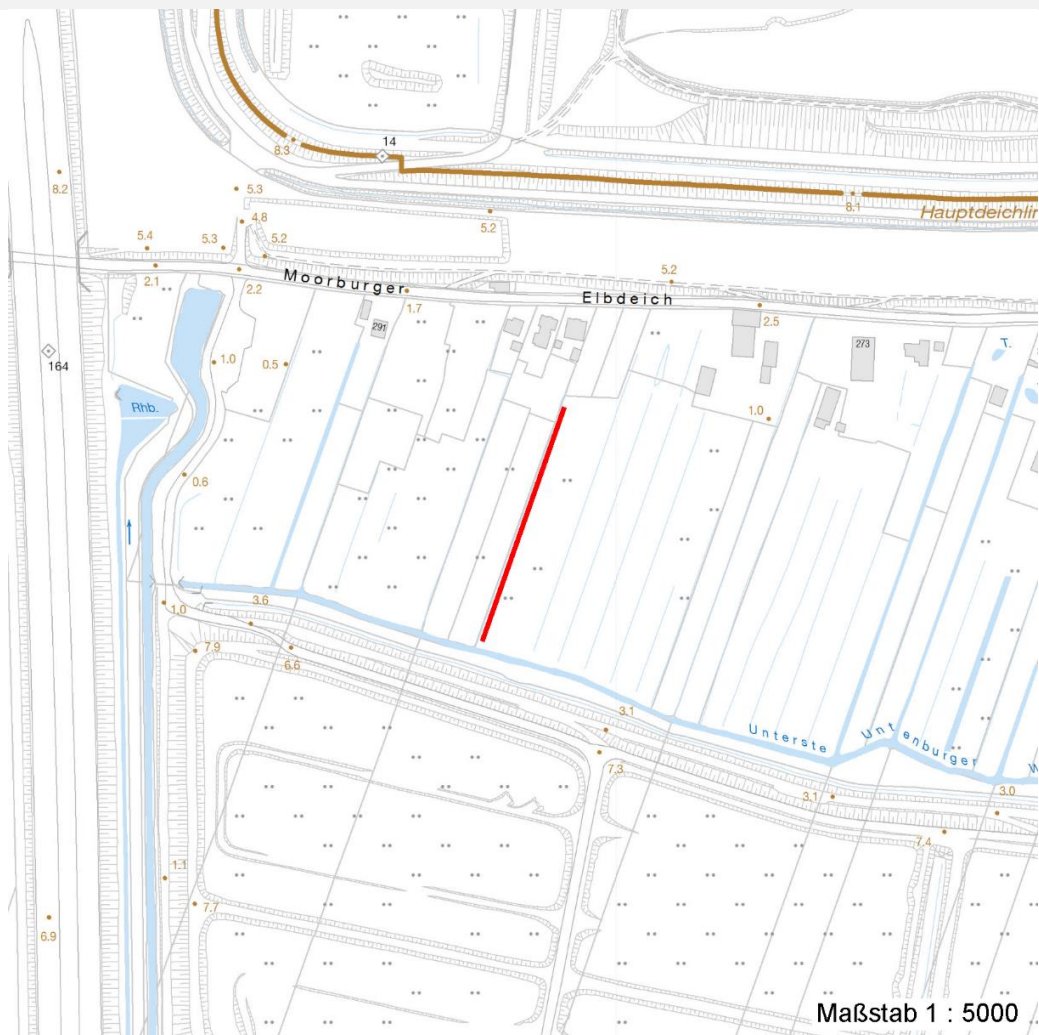
# Erhebungsbogen

**B**

<b>Projekt</b>	Biotopkartierung Hamburg	<b>Interne Nr.</b>	139360
		<b>DK5   DK5-GK</b>	<b>6026</b>
<b>Handlungsbedarf</b>	Nein	<b>DK5 - Name</b>	Moorburg-Mitte
<b>Bearbeitung</b>	NAB	<b>Biotop-Nr.   alt</b>	<b>401</b>
<b>Räumliche Abbildung</b>	Linie	<b>Kartierung</b>	14.07.2019
<b>Anzahl Abschnitte</b>	1	<b>Fläche / Länge [m<sup>2</sup>/m]</b>	168,94
		<b>Breite (lineare Abb.) [m]</b>	4

## Räumliche Lage

Karte



## Foto

Interne Nr.	Index	Dateiname	Aufnahmerichtung
76087	0	6026_401_140719_1.JPG	

## Weitere Angaben

Merkmal	Wert
<b>Auswertung</b>	
Wertgesichtspunkte	Bedeutung für den Biotopverbund Strukturvielfalt
zoologisch bedeutsame Strukturen	Naturnahes Element in beeinträchtigter Umgebung Dichte Gehölzstruktur Röhricht
Bedeutung für Tiergruppe	Amphibien Kleinsäuger Insekten, allgemein

## Erhebungsbogen

**B**

<b>Projekt</b>	Biotopkartierung Hamburg	<b>Interne Nr.</b>	139360
		<b>DK5   DK5-GK</b>	<b>6026</b>
<b>Handlungsbedarf</b>	Nein	<b>DK5 - Name</b>	Moorburg-Mitte
<b>Bearbeitung</b>	NAB	<b>Biotop-Nr.   alt</b>	<b>401</b>
<b>Räumliche Abbildung</b>	Linie	<b>Kartierung</b>	14.07.2019
<b>Anzahl Abschnitte</b>	1	<b>Fläche / Länge [m<sup>2</sup>/m]</b>	168,94
		<b>Breite (lineare Abb.) [m]</b>	4

### Weitere Angaben

Merkmal	Wert
Maßnahmen	Vögel 1.4 - Erhalt des Biotops in der gegenwärtigen Ausprägung

### Foto

<b>Fotodatei</b>	6026_401_140719_1.JPG	<b>Fotodatei</b>
<b>Bildbeschreibung</b>	k.A.	<b>Bildbeschreibung</b>
<b>Aufnahmerichtung</b>		<b>Aufnahmerichtung</b>



### Teilflächenbeschreibung

<b>Teilflächentyp</b>		<b>Teilflächen-Nr.</b>	1
<b>Biotoptyp</b>	Strauch-Baumhecke (2018)	<b>Biotoptyp</b>	HHM
- <b>Zusatz</b>		- <b>gesetzl. Grundl.</b>	(§ 14 (2) 2.1)
<b>FFH-LRT</b>		<b>FFH-LRT</b>	
<b>Beschreibung</b>		<b>Entw.potential LRT</b>	
		<b>Hauptfläche</b>	Ja
		<b>Flächenanteil</b>	70 %
		<b>FFH-Unters.Fläche</b>	Nein
		<b>Saatgutfläche</b>	Nein

# Erhebungsbogen

**B**

<b>Projekt</b>	Biotopkartierung Hamburg	<b>Interne Nr.</b>	139360
		<b>DK5   DK5-GK</b>	<b>6026</b>
<b>Handlungsbedarf</b>	Nein	<b>DK5 - Name</b>	Moorburg-Mitte
<b>Bearbeitung</b>	NAB	<b>Biotop-Nr.   alt</b>	<b>401</b>
<b>Räumliche Abbildung</b>	Linie	<b>Kartierung</b>	14.07.2019
<b>Anzahl Abschnitte</b>	1	<b>Fläche / Länge [m<sup>2</sup>/m]</b>	168,94
		<b>Breite (lineare Abb.) [m]</b>	4

## Zeigerwerte der Pflanzenartenliste (Auswertung)

<b>Standort</b>	<b>Belichtung</b>	halbsonnig bis halbschattig	6,4
<b>Boden</b>	<b>Feuchte</b>	naß	7,5
	<b>Stickstoff (N)</b>	mäßig stickstoffarm bis stickstoffreich	6,3
	<b>Reaktion</b>	neutral	7,4
<b>Vegetation</b>	<b>Mahdverträglichkeit</b>	schnittempfindlich (nur Herbstschnitt vertragend)	2,7
<b>Zeigerwerte</b>	<b>Futterwert</b>	sehr geringwertiges Futter	2
	<b>Wechselfeuchteanzeiger</b>		1
	<b>Giftpflanzen</b>		0
	<b>Überschw.anzeiger</b>		1

## Pflanzenartenliste

Gruppe / Pflanzenart	MS	M	W	Vs	St	PA	Ph	Sz	VS	V	G	cf	§	Rote Liste			
														HH	ND	SH	D
<b>Tracheobionta (Gefäßpflanzen)</b>																	
Crataegus spec. (Weißdorn)	7	z															
Phragmites australis (Schilf)	7	l															
Prunus cerasifera (Kirsch-Pflaume)	7	z															
Rubus fruticosus agg. (Artengruppe Echte Brombeere)	7	l															
Salix alba (Silber-Weide)	7	h															
Salix cinerea (Grau-Weide)	7	z															
<b>Anzahl Rote Liste Arten</b>																	
<b>Anzahl Arten</b>														6			

MS: Mengensystem; M: Mengenangabe, W: Bewertung der Art (FFH-Monitoring), Vs: Vegetationsschicht, St: Status, PA: Autor Phänologie; Ph: Phänologie, Sz: Soziabilität, VS: Vitalitätssystem; V: Vitalität, G: Geschlecht, cf: unsichere Bestimmung, §: Schutz nach BNatSchG, HH: Rote Liste Hamburg, Nds: Rote Liste Niedersachsen, SH: Rote Liste Schleswig-Holstein, D: Rote Liste Deutschland

## Teilflächenbeschreibung

<b>Teilflächentyp</b>		<b>Teilflächen-Nr.</b>	2
<b>Biotoptyp</b>	Stark verlandeter, austrocknender Graben (2018)	<b>Biotoptyp</b>	FGV
- <b>Zusatz</b>		- <b>gesetzl. Grundl.</b>	(§ 30 (2) 1.2)
<b>FFH-LRT</b>	kein Lebensraumtyp nach FFH-Richtlinie	<b>FFH-LRT</b>	kein LRT
<b>Beschreibung</b>		<b>Entw.potential LRT</b>	
kein LRT		<b>Hauptfläche</b>	
		<b>Flächenanteil</b>	30 %
		<b>FFH-Unters.Fläche</b>	Nein
		<b>Saatgutfläche</b>	Nein