

# Erhebungsbogen

**B**

<b>Projekt</b>	Biotopkartierung Hamburg	<b>Interne Nr.</b>	139195
		<b>DK5   DK5-GK</b>	<b>6026</b> 6026
<b>Handlungsbedarf</b>	Nein	<b>DK5 - Name</b>	Moorburg-Mitte
<b>Bearbeitung</b>	NAB	<b>Biotop-Nr.   alt</b>	<b>385</b> 69
<b>Räumliche Abbildung</b>	Fläche	<b>Kartierung</b>	04.08.2019
<b>Anzahl Abschnitte</b>	1	<b>Fläche / Länge [m<sup>2</sup>/m]</b>	14268,0869
		<b>Breite (lineare Abb.) [m]</b>	

<b>Gesetzlicher Schutz</b>	<b>§ 30 (2) 4.1 Bruchwälder</b>	<b>Schutz nur teilweise</b>	<b>Ja</b>
----------------------------	---------------------------------	-----------------------------	-----------

<b>Gesamtbewertung</b>	6 Wertvoll
– <b>Alter</b>	6 Biotop mittleren Alters, 50 bis 100 Jahre
– <b>Belastungsgrad</b>	6 Flächenhaft geringe oder örtlich stärkere oder Vorbelastung mit deutlichem Einfluß
– <b>Ökolog. Funktion</b>	7 Sehr hohe Bedeutung in einem Biotopkomplex, für den lokalen Biotopverbund oder als Puffer
– <b>Seltenheit</b>	6 Seltener Biotoptyp, ohne seltene oder bedrohte Pflges., ungesättigtes Artenspektrum, reliktsiche RL-Arten

## Bestandsbeschreibung

Junger Gehölzbestand aus vorherrschender Moorbirke und Zitterpappel, auf ehemaliger Grünlandfläche durch Sukzession entstanden. In der dichten Strauchschicht treten regelmäßig Vogelbeere, Faulbaum und Grauweiden auf. Torfboden. Insgesamt eher trocken.

Entlang der Gruppen feuchte zeigende Vegetation mit Gilbweiderich, Blutweiderich, Flatterbinse und Wasserschwaden. Auf den Beeten häufig dichte, undurchdringliche Brombeergebüsche oder Rasenschmiele mit Dorn. Wurmfarne sowie dichte Brennnesselbestände.

Es gibt einzelne Tümpel und nasse Bereiche mit viel Wasserschwaden und Gilbweiderich. In den Tümpeln wachsen Wasserlinsen.

Insgesamt relativ viele umgestürzte Bäume.

Es handelt sich um einen noch jungen Lebensraum mit, trotz der Nähe zur Autobahn, großem Entwicklungspotenzial. Die Fläche ist als Moorwald geschützt nach § 14 HmbNatSchG, ebenso die Tümpel (natürliche oder naturnahe Stillgewässer). Der westliche Rand wurde unlängst gerodet um einem Verkehrsinfrastrukturprojekt Platz zu machen.

## Vorkommen an Biotoptypen

1	TF	Typ	HF	F.Anteil
2	BTYP	Biotoptyp		- gesetzl. Grundl.
3	Zusatz	Zusatz zum Biotoptypen		
4	LRT	Lebensraumtyp		
1	1		Ja	97 %
2	WBY	Entwässerter, degenerierter Birken- und Kiefern-Bruch- bzw. -Moorwald (2018)		(§ 30 (2) 4.1)
3	2	schwaches bis mittleres Baumholz, Brusthöhendurchmesser 13 - < 50 cm (2)		
1	3			3 %
2	STW	Waldtümpel (2018)		(§ 30 (2) 1.2)

## Räumliche Lage

<b>Lagebeschreibung</b>	Südöstlich der Anschlussstelle Hamburg-Moorburg		
<b>Nachbarnutzung/en</b>	Feuchtgrünlandbrache, Autobahn		
<b>Rechtswert (X)</b>	560820	<b>Hochwert (Y)</b>	5926045
<b>Bezirk</b>	Harburg	<b>Naturraum</b>	Altländer Randmoorsenke (671.22)
<b>Stadtteil (OT-Nr.)</b>	Heimfeld (711)	<b>Gemarkung</b>	Heimfeld (710)
<b>Digitaler Grünplan</b>	<input type="checkbox"/> Hafengesamtgebiet	<input type="checkbox"/> Ramsargebiet	<input type="checkbox"/> EG-Vogelschutzgeb.
<b>Ausgleichsflächen</b>	<input checked="" type="checkbox"/> Biosphärenreservat	<input type="checkbox"/> Nationalpark	<input type="checkbox"/>
<b>NSG / ND / LSG</b>	LSG Vahrendorf Forst (Haake), Heimfeld, Eissendorf und Marmstorf [ HH-2039 / Anteil: 97% ]		
<b>FFH-GEBIET</b>			
<b>Wasserschutzgebiet</b>			

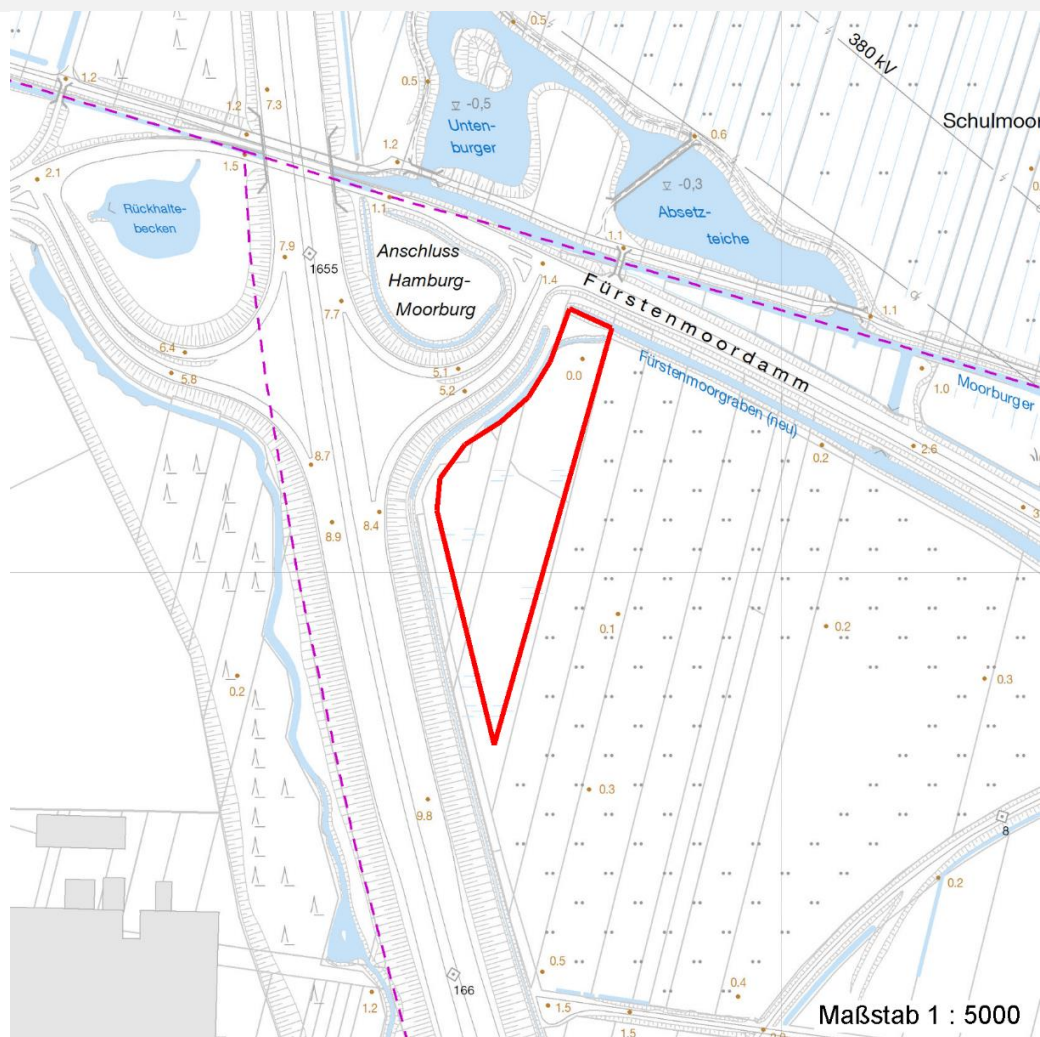
# Erhebungsbogen

**B**

<b>Projekt</b>	Biotopkartierung Hamburg		<b>Interne Nr.</b>	139195	
			<b>DK5   DK5-GK</b>	<b>6026</b>	6026
<b>Handlungsbedarf</b>	Nein		<b>DK5 - Name</b>	Moorburg-Mitte	
<b>Bearbeitung</b>	NAB	<b>Kopie</b>	Nein	<b>Biotop-Nr.   alt</b>	385   69
<b>Räumliche Abbildung</b>	Fläche		<b>Kartierung</b>	04.08.2019	
<b>Anzahl Abschnitte</b>	1		<b>Fläche / Länge [m<sup>2</sup>/m]</b>	14268,0869	
			<b>Breite (lineare Abb.) [m]</b>		

## Räumliche Lage

### Karte



## Weitere Erhebungsbögen

Interne Nr.	Interne Nr. Zuordnung	DK5	Biotop-Nr.	Kartierung	Zuordnung	DK5 (GK)	Biotop-Nr. (alt)
139195	16806	6026	2	15.07.2008	<	6026	69

Zuordnung: N = nachfolgende Kartierung, K = weitere Kartierungen (zeitlich vorher oder nachher)

## Foto

Interne Nr.	Index	Dateiname	Aufnahmerichtung
75844	0	6026_385_040819_8.JPG	
75845	0	6026_385_040819_5.JPG	
75846	0	6026_385_040819_4.JPG	
75847	0	6026_385_040819_3.JPG	
75848	0	6026_385_040819_2.JPG	
75849	0	6026_385_040819_1.JPG	
75850	0	6026_385_040819_6.JPG	
75851	0	6026_385_040819_7.JPG	

# Erhebungsbogen

**B**

<b>Projekt</b>	Biotopkartierung Hamburg	<b>Interne Nr.</b>	139195
		<b>DK5   DK5-GK</b>	<b>6026</b> 6026
<b>Handlungsbedarf</b>	Nein	<b>DK5 - Name</b>	Moorburg-Mitte
<b>Bearbeitung</b>	NAB	<b>Biotop-Nr.   alt</b>	<b>385</b> 69
<b>Räumliche Abbildung</b>	Fläche	<b>Kartierung</b>	04.08.2019
<b>Anzahl Abschnitte</b>	1	<b>Fläche / Länge [m<sup>2</sup>/m]</b>	14268,0869
		<b>Breite (lineare Abb.) [m]</b>	

## Foto

Interne Nr.	Index	Dateiname	Aufnahmerichtung
75852	0	6026_385_040819_10.JPG	
75853	0	6026_385_040819_9.JPG	

## Weitere Angaben

Merkmal	Wert
<b>Auswertung</b>	
Gefährdung / Einflüsse	Starke Lärmbelastung Straßenbau / -ausbau
Wertgesichtspunkte	Bedeutung für den Biotopverbund Strukturvielfalt Naturnahes Element in beeinträchtigter Umgebung Teil eines größeren Biotopkomplexes
zoologisch bedeutsame Strukturen	Kleingewässer, wasserführende Gräben Dichte Gehölzstruktur
Bedeutung für Tiergruppe	Amphibien Großsäuger Kleinsäuger Vögel
Maßnahmen	1.1 - Sukzession ungestört ablaufen lassen 1.16 - Standort vernässen



# Erhebungsbogen

**B**

<b>Projekt</b>	Biotopkartierung Hamburg	<b>Interne Nr.</b>	139195
<b>Handlungsbedarf</b>	Nein	<b>DK5   DK5-GK</b>	<b>6026</b> 6026
<b>Bearbeitung</b>	NAB	<b>DK5 - Name</b>	Moorburg-Mitte
<b>Räumliche Abbildung</b>	Fläche	<b>Biotop-Nr.   alt</b>	<b>385</b> 69
<b>Anzahl Abschnitte</b>	1	<b>Kartierung</b>	04.08.2019
		<b>Fläche / Länge [m<sup>2</sup>/m]</b>	14268,0869
		<b>Breite (lineare Abb.) [m]</b>	

## Foto

**Fotodatei** 6026\_385\_040819\_3.JPG  
**Bildbeschreibung** k.A.  
**Aufnahmerichtung**



**Fotodatei** 6026\_385\_040819\_4.JPG  
**Bildbeschreibung** k.A.  
**Aufnahmerichtung**



# Erhebungsbogen

**B**

<b>Projekt</b>	Biotopkartierung Hamburg	<b>Interne Nr.</b>	139195
		<b>DK5   DK5-GK</b>	<b>6026</b> 6026
<b>Handlungsbedarf</b>	Nein	<b>DK5 - Name</b>	Moorburg-Mitte
<b>Bearbeitung</b>	NAB	<b>Biotop-Nr.   alt</b>	<b>385</b> 69
<b>Räumliche Abbildung</b>	Fläche	<b>Kartierung</b>	04.08.2019
<b>Anzahl Abschnitte</b>	1	<b>Fläche / Länge [m<sup>2</sup>/m]</b>	14268,0869
		<b>Breite (lineare Abb.) [m]</b>	

## Foto

**Fotodatei** 6026\_385\_040819\_1.JPG  
**Bildbeschreibung** k.A.  
**Aufnahmerichtung**



**Fotodatei** 6026\_385\_040819\_2.JPG  
**Bildbeschreibung** k.A.  
**Aufnahmerichtung**



## Teilflächenbeschreibung

<b>Teilflächentyp</b>		<b>Teilflächen-Nr.</b>	1
<b>Biotoptyp</b>	Entwässerter, degenerierter Birken- und Kiefern-Bruch- bzw. -Moorwald (2018)	<b>Biotoptyp</b>	WBY
- <b>Zusatz</b>	schwaches bis mittleres Baumholz, Brusthöhendurchmesser 13 - < 50 cm (2)	- <b>gesetzl. Grundl.</b>	(§ 30 (2) 2.1), (§ 30 (2) 4.1)
<b>FFH-LRT Beschreibung</b>		<b>FFH-LRT Entw.potential LRT</b>	
		<b>Hauptfläche</b>	Ja
		<b>Flächenanteil</b>	97 %
		<b>FFH-Unters.Fläche</b>	Nein
		<b>Saatgutfläche</b>	Nein



# Erhebungsbogen

**B**

<b>Projekt</b>	Biotopkartierung Hamburg		<b>Interne Nr.</b>	139195	
			<b>DK5   DK5-GK</b>	<b>6026</b>	6026
<b>Handlungsbedarf</b>	Nein		<b>DK5 - Name</b>	Moorburg-Mitte	
<b>Bearbeitung</b>	NAB	<b>Kopie</b>	Nein	<b>Biotop-Nr.   alt</b>	<b>385</b> 69
<b>Räumliche Abbildung</b>	Fläche		<b>Kartierung</b>	04.08.2019	
<b>Anzahl Abschnitte</b>	1		<b>Fläche / Länge [m²/m]</b>	14268,0869	
			<b>Breite (lineare Abb.) [m]</b>		

## Weitere Angaben

Merkmal	Wert
<b>Boden</b>	
Feuchte	7 - feucht
Stickstoffgehalt	6 - mäßig stickstoffarm bis stickstoffreich
<b>Standort, Relief</b>	
Relief	flach mit verfallenen Grüppen
Neigung - Gelände	N0 - nicht geneigt (<2 %)
Ausrichtung	FL - flach, keine Exposition
Belichtung	4 - schattig bis halbschattig
Luft	keine Besonderheiten
<b>Veg. - Deckg./Ant.</b>	
Gesamt	100 %
1. Baumschicht	30 %
2. Baumschicht	30 %
Strauchschicht	50 %
1. Krautschicht	70 %
<b>Veg. - Höhe</b>	
Gesamt, durchschn.	12.00 m
1. Baumschicht	12.00 m
2. Baumschicht	8.00 m
Strauchschicht	6.00 m
1. Krautschicht	1.30 m

## Zeigerwerte der Pflanzenartenliste (Auswertung)

<b>Standort</b>	<b>Belichtung</b>	halbsonnig	6,7
<b>Boden</b>	<b>Feuchte</b>	mäßig feucht und wechselfeucht	6,5
	<b>Stickstoff (N)</b>	mäßig stickstoffarm	5,4
<b>Vegetation</b>	<b>Reaktion</b>	mäßig sauer	5
	<b>Mahdverträglichkeit</b>	schnittempfindlich (nur Herbstschnitt vertragend)	3,4
<b>Zeigerwerte</b>	<b>Futterwert</b>	sehr geringwertiges Futter	1,8
	<b>Wechselfeuchteanzeiger</b>		5
	<b>Giftpflanzen</b>		0
	<b>Überschw.anzeiger</b>		1

## Pflanzenartenliste

Gruppe / Pflanzenart	MS	M	W	Vs	St	PA	Ph	Sz	VS	V	G	cf	§	Rote Liste			
														HH	ND	SH	D
<b>Tracheobionta (Gefäßpflanzen)</b>																	
Betula pendula (Hänge-Birke)	7	w		B1													
Betula pubescens (Moor-Birke)	7	h		B1													
Betula pubescens (Moor-Birke)	7	h		B2													
Calystegia sepium (Zaun-Winde)	7	z															
Crataegus monogyna (Eingrifflicher Weißdorn)	7	w		S													
Deschampsia cespitosa (Rasen-Schmiele)	7	l															
Dryopteris carthusiana agg. (Artengruppe Dorniger Wurmfarne)	7	z															
Filipendula ulmaria (Mädesüß)	7	w															

# Erhebungsbogen

**B**

<b>Projekt</b>	Biotopkartierung Hamburg	<b>Interne Nr.</b>	139195
		<b>DK5   DK5-GK</b>	<b>6026</b> 6026
<b>Handlungsbedarf</b>	Nein	<b>DK5 - Name</b>	Moorburg-Mitte
<b>Bearbeitung</b>	NAB	<b>Biotop-Nr.   alt</b>	<b>385</b> 69
<b>Räumliche Abbildung</b>	Fläche	<b>Kartierung</b>	04.08.2019
<b>Anzahl Abschnitte</b>	1	<b>Fläche / Länge [m<sup>2</sup>/m]</b>	14268,0869
		<b>Breite (lineare Abb.) [m]</b>	

## Pflanzenartenliste

Gruppe / Pflanzenart	MS	M	W	Vs	St	PA	Ph	Sz	VS	V	G	cf	Rote Liste					
													§	HH	ND	SH	D	
Frangula alnus (Faulbaum)	7	z		S														
Glyceria maxima (Wasser-Schwaden)	7	w																
Humulus lupulus (Hopfen)	7	z																
Impatiens parviflora (Kleinblütiges Springkraut)	7	w																
Juncus effusus (Flutter-Binse)	7	z																
Lemna minor (Kleine Wasserlinse)	7	w																
Lysimachia vulgaris (Gewöhnlicher Gilbweiderich)	7	z																
Lythrum salicaria (Blut-Weiderich)	7	z																
Populus tremula (Zitter-Pappel)	7	h		B2														
Populus tremula (Zitter-Pappel)	7	z		B1														
Prunus serotina (Späte Traubenkirsche)	7	z		S														
Prunus spinosa (Schlehe)	7	l		S														
Quercus robur (Stiel-Eiche)	7	w		B2														
Rubus fruticosus agg. (Artengruppe Echte Brombeere)	7	h																
Rubus idaeus (Himbeere)	7	w																
Salix cinerea (Grau-Weide)	7	l		B2														
Scirpus sylvaticus (Wald-Simse)	7	w															V	
Solidago gigantea (Riesen-Goldrute)	7	w																
Sorbus aucuparia (Eberesche)	7	h		S														
Sorbus aucuparia (Eberesche)	7	w		B2														
Urtica dioica (Große Brennessel)	7	h																
<b>Anzahl Rote Liste Arten</b>																		
<b>Anzahl Arten</b>													<b>26</b>					

MS: Mengensystem; M: Mengenangabe, W: Bewertung der Art (FFH-Monitoring), Vs: Vegetationsschicht, St: Status, PA: Autor Phänologie; Ph: Phänologie, Sz: Soziabilität, VS: Vitalitätssystem; V: Vitalität, G: Geschlecht, cf: unsichere Bestimmung, §: Schutz nach BNatSchG, HH: Rote Liste Hamburg, Nds: Rote Liste Niedersachsen, SH: Rote Liste Schleswig-Holstein, D: Rote Liste Deutschland

## Teilflächenbeschreibung

<b>Teilflächentyp</b>		<b>Teilflächen-Nr.</b>	3
<b>Biotoptyp</b>	Waldtümpel (2018)	<b>Biotoptyp</b>	STW
- <b>Zusatz</b>		- <b>gesetzl. Grundl.</b>	(§ 30 (2) 1.2)
<b>FFH-LRT</b>		<b>FFH-LRT</b>	
<b>Beschreibung</b>	Im Sumpfwald gelegene Tümpel (temporäre stehende Gewässer)	<b>Entw.potential LRT</b>	
		<b>Hauptfläche</b>	
		<b>Flächenanteil</b>	3 %
		<b>FFH-Unters.Fläche</b>	Nein
		<b>Saatgutfläche</b>	Nein

# Erhebungsbogen

**B**

<b>Projekt</b>	Biotopkartierung Hamburg		<b>Interne Nr.</b>	139195	
			<b>DK5   DK5-GK</b>	<b>6026</b>	6026
<b>Handlungsbedarf</b>	Nein		<b>DK5 - Name</b>	Moorburg-Mitte	
<b>Bearbeitung</b>	NAB	<b>Kopie</b>	<b>Biotop-Nr.   alt</b>	<b>385</b>	69
<b>Räumliche Abbildung</b>	Fläche		<b>Kartierung</b>	04.08.2019	
<b>Anzahl Abschnitte</b>	1		<b>Fläche / Länge [m<sup>2</sup>/m]</b>	14268,0869	
			<b>Breite (lineare Abb.) [m]</b>		

## Zeigerwerte der Pflanzenartenliste (Auswertung)

<b>Standort</b>	<b>Belichtung</b>	halbsonnig	7,1
<b>Boden</b>	<b>Feuchte</b>	zeitweise wasserüberstaut	10,2
	<b>Stickstoff (N)</b>	mäßig stickstoffarm bis stickstoffreich	6,3
	<b>Reaktion</b>	schwach sauer	5,7
<b>Vegetation</b>	<b>Mahdverträglichkeit</b>	schnittempfindlich bis mäßig schnittverträglich	4,3
<b>Zeigerwerte</b>	<b>Futterwert</b>	geringwertiges Futter	2,8
	<b>Wechselfeuchteanzeiger</b>		2
	<b>Giftpflanzen</b>		1
	<b>Überschw.anzeiger</b>		2

## Pflanzenartenliste

Gruppe / Pflanzenart	MS	M	W	Vs	St	PA	Ph	Sz	VS	V	G	cf	§	Rote Liste			
														HH	ND	SH	D
<b>Tracheobionta (Gefäßpflanzen)</b>																	
Glyceria fluitans (Flutender Schwaden)	7	z															
Glyceria maxima (Wasser-Schwaden)	7	w															
Iris pseudacorus (Gelbe Schwertlilie)	7	w											b				
Juncus effusus (Flatter-Binse)	7	w															
Lemna minor (Kleine Wasserlinse)	7	h															
Lysimachia vulgaris (Gewöhnlicher Gilbweiderich)	7	w															
Lythrum salicaria (Blut-Weiderich)	7	w															
											<b>Anzahl Rote Liste Arten</b>						
											<b>Anzahl Arten</b>						
											7						

MS: Mengensystem; M: Mengenangabe, W: Bewertung der Art (FFH-Monitoring), Vs: Vegetationsschicht, St: Status, PA: Autor Phänologie; Ph: Phänologie, Sz: Soziabilität, VS: Vitalitätssystem; V: Vitalität, G: Geschlecht, cf: unsichere Bestimmung, §: Schutz nach BNatSchG, HH: Rote Liste Hamburg, Nds: Rote Liste Niedersachsen, SH: Rote Liste Schleswig-Holstein, D: Rote Liste Deutschland