

Erhebungsbogen

B

Projekt	Biotopkartierung Hamburg	Interne Nr.	16855
		DK5 DK5-GK	6026 6028
Handlungsbedarf	Nein	DK5 - Name	Moorburg-Mitte
Bearbeitung	BRA	Biotop-Nr. alt	37 57
Räumliche Abbildung	Fläche	Kartierung	30.09.2002
Anzahl Abschnitte	1	Fläche / Länge [m²/m]	7643,3576
		Breite (lineare Abb.) [m]	

Gesetzlicher Schutz **_ kein gesetzl. Schutz kein gesetzlich geschütztes Biotop** **Schutz nur teilweise** **Nein**

Gesamtbewertung	5	Noch wertvoll, gut entwicklungsfähig
– Alter	4	Biotop mittleren Alters, 10 bis 20 Jahre
– Belastungsgrad	6	Flächenhaft geringe oder örtlich stärkere oder Vorbelastung mit deutlichem Einfluß
– Ökolog. Funktion	6	Hohe Bedeutung in einem Biotopkomplex, für den lokalen Biotopverbund oder als Puffer
– Seltenheit	4	Verbr. Biotoptyp ohne biotoptypische Artenvielfalt, Ubiquisten

Bestandsbeschreibung

Seit längerem brachliegende, vormals vermutlich beweidete, teils auch von Obstbaumbeständen eingenommene Flächen, derzeit mit stark verfilzenden, grasreichen, halbruderalen Gras- und Staudenfluren, auch mit hohen Anteilen von Brennesseln und mit Gehölzgruppen, die v.a. von den alten Obstbäumen gebildet werden. Mäßig strukturreich. Durchzogen von einem Beetgraben-System, wobei die Gräben teils stark eingetieft sind und über 1 m unter Flur mitunter wenig Wasser führen, meist jedoch stark überwachsen sind von nitrophytischen Staudenfluren und Röhrichtern.

Vorkommen an Biotoptypen

1	TF	Typ	HF	F.Anteil
2	BTYP	Biotoptyp		- gesetzl. Grundl.
3	Zusatz	Zusatz zum Biotoptypen		
4	LRT	Lebensraumtyp		
1	1		Ja	80 %
2	AKM	Halbruderaler Gras- und Staudenflur mittlerer Standorte (2000)		
1	2			20 %
2	LOW	Obstwiese (2000)		
3	b	Brache, keine Nutzung (b)		

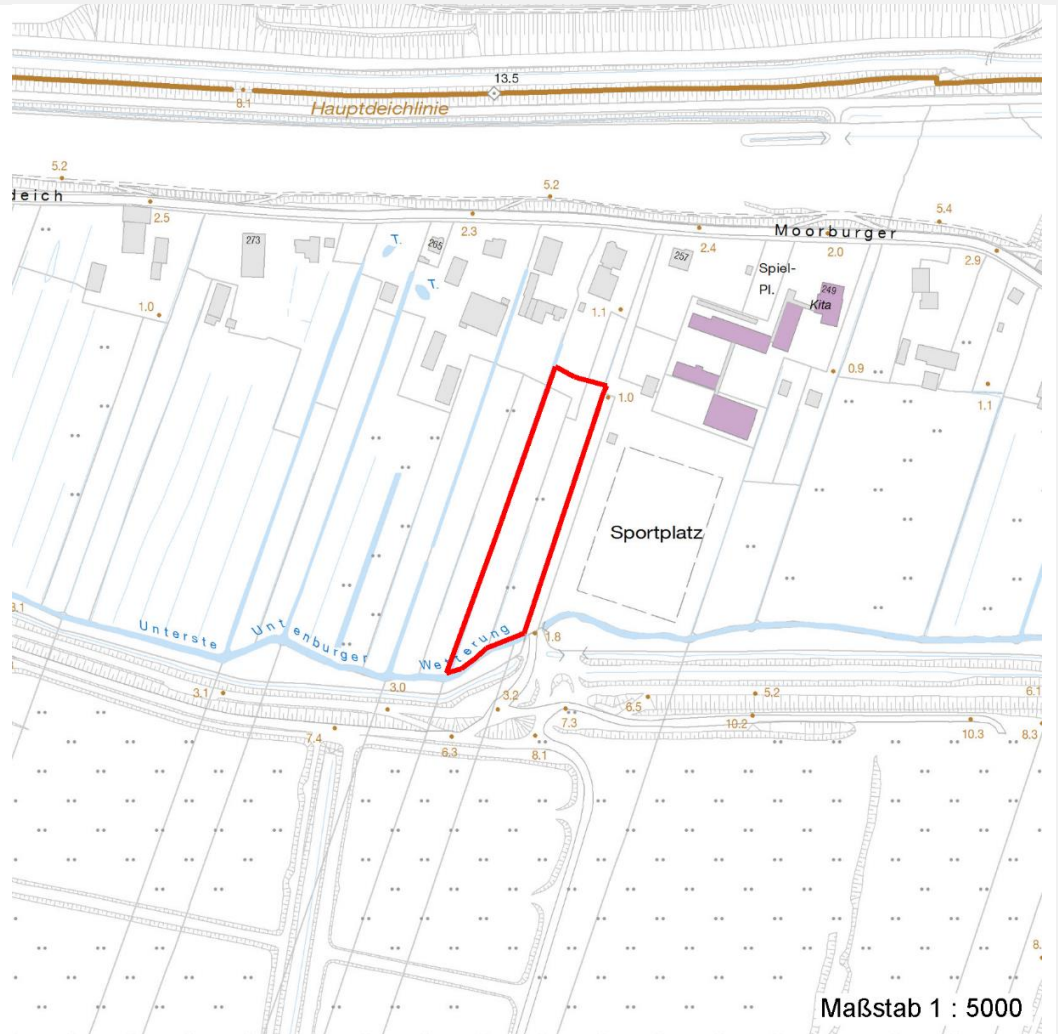
Räumliche Lage

Lagebeschreibung	Zwischen Moorburger Elbdeich und Spülfeld		
Nachbarnutzung/en	Grünland, Obstwiesen, Gräben, Gärten		
Rechtswert (X)	561357	Hochwert (Y)	5927531
Bezirk	Harburg	Naturraum	Finkenwerder, Altenwerder (673.00)
Stadtteil (OT-Nr.)	Moorburg (712)	Gemarkung	Moorburg (704)
Digitaler Grünplan	<input type="checkbox"/> Hafengesamtgebiet	<input checked="" type="checkbox"/> Ramsargebiet	<input type="checkbox"/> EG-Vogelschutzgeb.
Ausgleichsflächen	<input type="checkbox"/> Biosphärenreservat	<input type="checkbox"/> Nationalpark	<input type="checkbox"/>
NSG / ND / LSG	LSG Moorburg [HH-2043 / Anteil: 100%]		
FFH-GEBIET			
Wasserschutzgebiet			

Projekt	Biotopkartierung Hamburg	Interne Nr.	16855
		DK5 DK5-GK	6026 6028
		DK5 - Name	Moorburg-Mitte
Handlungsbedarf	Nein	Biotop-Nr. alt	37 57
Bearbeitung	BRA	Kartierung	30.09.2002
Räumliche Abbildung	Fläche	Fläche / Länge [m²/m]	7643,3576
Anzahl Abschnitte	1	Breite (lineare Abb.) [m]	

Räumliche Lage

Karte



Weitere Erhebungsbögen

Interne Nr.	Interne Nr. Zuordnung	DK5	Biotop-Nr.	Kartierung	Zuordnung	DK5 (GK)	Biotop-Nr. (alt)
16855	16856	6026	187	21.08.2010	N	6028	10125

Zuordnung: N = nachfolgende Kartierung, K = weitere Kartierungen (zeitlich vorher oder nachher)

Foto

Interne Nr.	Index	Dateiname	Aufnahmerichtung
13412	0	6026_37_300902_1.JPG	
13413	0	6026_37_300902_2.JPG	

Weitere Angaben

Merkmal	Wert
Auswertung	

Erhebungsbogen

B

Projekt	Biotopkartierung Hamburg	Interne Nr.	16855
		DK5 DK5-GK	6026 6028
Handlungsbedarf	Nein	DK5 - Name	Moorburg-Mitte
Bearbeitung	BRA	Biotop-Nr. alt	37 57
Räumliche Abbildung	Fläche	Kartierung	30.09.2002
Anzahl Abschnitte	1	Fläche / Länge [m²/m]	7643,3576
		Breite (lineare Abb.) [m]	

Weitere Angaben

Merkmal	Wert
Gefährdung / Einflüsse	Relativ artenarm und nitrophytisch durch frühere intensivere Nutzungen und nährstoffreiches Substrat, tief entwässert.
Wertgesichtspunkte	Großflächig strukturreich, wenig genutzt, relativ ungestört gelegen, günstig als Nahrungsraum für ubiquitär verbreitetere kleinere Tierartengruppen.
zoologisch bedeutsame Strukturen	Dichte spontane Gebüsche
Bedeutung für Tiergruppe	Spontane Vegetation jeder Form
	Insekten, allgemein
	Vögel
Maßnahmen	Flächen auch weiterhin der Sukzession überlassen, Wasserstände im Gebiet nach Möglichkeit anheben.

Foto

Fotodatei 6026_37_300902_1.JPG
Bildbeschreibung
Aufnahmerichtung



Fotodatei 6026_37_300902_2.JPG
Bildbeschreibung
Aufnahmerichtung



Teilflächenbeschreibung

Teilflächentyp	Halbruderale Gras- und Staudenflur mittlerer Standorte (2000)	Teilflächen-Nr.	1
Biotoptyp		Biotoptyp	AKM
- Zusatz		- gesetzl. Grundl.	
FFH-LRT		FFH-LRT	
Beschreibung		Entw.potential LRT	
		Hauptfläche	Ja
		Flächenanteil	80 %
		FFH-Unters.Fläche	Nein
		Saatgutfläche	Nein

Erhebungsbogen

B

Projekt	Biotopkartierung Hamburg	Interne Nr.	16855
		DK5 DK5-GK	6026 6028
Handlungsbedarf	Nein	DK5 - Name	Moorburg-Mitte
Bearbeitung	BRA	Biotop-Nr. alt	37 57
Räumliche Abbildung	Fläche	Kartierung	30.09.2002
Anzahl Abschnitte	1	Fläche / Länge [m²/m]	7643,3576
		Breite (lineare Abb.) [m]	

Weitere Angaben

Merkmal	Wert
Boden	
Feuchte	6 - mäßig feucht und wechselfeucht
Stickstoffgehalt	7 - stickstoffreich
Standort, Relief	
Belichtung	7 - halbsonnig
Veg. - Soziologie	
BfN Schlüssel	19 - Artemisietea (Ausdauernde Stickstoff-Krautfluren) 19.1.01 - Convolvuletalia (Schleierges. und Halbschatten-Krautsäume) 30.0.02.03 - Cynosurion (Weidelgras-Kammgrasweiden)

Zeigerwerte der Pflanzenartenliste (Auswertung)

Standort	Belichtung	halbsonnig	6,8
Boden	Feuchte	mäßig feucht und wechselfeucht	6,2
	Stickstoff (N)	stickstoffreich	7,1
	Reaktion	neutral	6,9
Vegetation	Mahdverträglichkeit	mäßig bis gut schnittverträglich (erster Schnitt nicht vor Mitte Juni)	6,1
Zeigerwerte	Futterwert	mäßige Futterqualität	4,4
	Wechselfeuchteanzeiger		2
	Giftpflanzen		0
	Überschw.anzeiger		2

Pflanzenartenliste

Gruppe / Pflanzenart	MS	M	W	Vs	St	PA	Ph	Sz	VS	V	G	cf	§	Rote Liste			
														HH	ND	SH	D
Tracheobionta (Gefäßpflanzen)																	
Alopecurus pratensis (Wiesen-Fuchsschwanz)	7	z	-														
Arrhenatherum elatius (Glatthafer)	7	z	-														
Calystegia sepium (Zaun-Winde)	7	w	-														
Cirsium arvense (Acker-Kratzdistel)	7	z	-														
Dactylis glomerata (Wiesen-Knäuelgras)	7	z	-														
Filipendula ulmaria (Mädesüß)	7	w	-														
Fraxinus excelsior (Gewöhnliche Esche)	7	w	-														
Galium aparine (Kletten-Labkraut)	7	w	-														
Glechoma hederacea (Gundermann)	7	w	-														
Glyceria maxima (Wasser-Schwaden)	7	w	-														
Holcus lanatus (Wolliges Honiggras)	7	h	-														
Persicaria lapathifolia (Ampfer-Knöterich)	7	w	-														
Phleum pratense (Wiesen-Lieschgras)	7	z	-														
Poa trivialis (Gewöhnliches Rispengras)	7	h	-														
Populus spec. (Pappel)	7	w	-														
Prunus domestica (Kultur-Pflaume)	7	z	-														
Pyrus communis (Kultur-Birne)	7	w	-														
Ranunculus acris (Scharfer Hahnenfuß)	7	w	-														
Ranunculus repens (Kriechender Hahnenfuß)	7	w	-														
Rumex crispus (Krauser Ampfer)	7	w	-														
Rumex obtusifolius (Stumpfbblätteriger Ampfer)	7	z	-														
Salix alba (Silber-Weide)	7	w	-														

Erhebungsbogen

B

Projekt	Biotopkartierung Hamburg	Interne Nr.	16855
		DK5 DK5-GK	6026 6028
Handlungsbedarf	Nein	DK5 - Name	Moorburg-Mitte
Bearbeitung	BRA	Biotop-Nr. alt	37 57
Räumliche Abbildung	Fläche	Kartierung	30.09.2002
Anzahl Abschnitte	1	Fläche / Länge [m²/m]	7643,3576
		Breite (lineare Abb.) [m]	

Pflanzenartenliste

Gruppe / Pflanzenart	MS	M	W	Vs	St	PA	Ph	Sz	VS	V	G	cf	§	Rote Liste				
														HH	ND	SH	D	
Salix caprea (Sal-Weide)	7	w		-														
Trifolium pratense (Rot-Klee)	7	w		-														
Trifolium repens (Weiß-Klee)	7	w		-														
Urtica dioica (Große Brennessel)	7	h		-														
Valeriana excelsa excelsa (Kriechender Baldrian)	7	w		-													D	
Vicia cracca (Vogel-Wicke)	7	w		-														
Anzahl Rote Liste Arten														1				
Anzahl Arten														28				

MS: Mengensystem; M: Mengenangabe, W: Bewertung der Art (FFH-Monitoring), Vs: Vegetationsschicht, St: Status, PA: Autor Phänologie; Ph: Phänologie, Sz: Soziabilität, VS: Vitalitätssystem; V: Vitalität, G: Geschlecht, cf: unsichere Bestimmung, §: Schutz nach BNatSchG, HH: Rote Liste Hamburg, Nds: Rote Liste Niedersachsen, SH: Rote Liste Schleswig-Holstein, D: Rote Liste Deutschland

Teilflächenbeschreibung

Teilflächentyp		Teilflächen-Nr.	2
Biotoptyp	Obstwiese (2000)	Biotoptyp	LOW
- Zusatz	Brache, keine Nutzung (b)	- gesetzl. Grundl.	
FFH-LRT		FFH-LRT	
Beschreibung		Entw.potential LRT	
		Hauptfläche	
		Flächenanteil	20 %
		FFH-Unters.Fläche	Nein
		Saatgutfläche	Nein