

Erhebungsbogen

B

Projekt	Biotopkartierung Hamburg	Interne Nr.	139059
		DK5 DK5-GK	6026
Handlungsbedarf	Nein	DK5 - Name	Moorburg-Mitte
Bearbeitung	NAB	Biotop-Nr. alt	347
Räumliche Abbildung	Fläche	Kartierung	14.07.2019
Anzahl Abschnitte	1	Fläche / Länge [m²/m]	3721,2554
		Breite (lineare Abb.) [m]	

Gesetzlicher Schutz	§ 30 (2) 1.1 Natürliche oder naturnahe Fließgewässer	Schutz nur teilweise	Ja
----------------------------	---	-----------------------------	-----------

Gesamtbewertung	6 Wertvoll
– Alter	5 Biotop mittleren Alters, 20 bis 50 Jahre
– Belastungsgrad	4 Flächenhaft deutliche Belastung ohne nachh. Schäden
– Ökolog. Funktion	5 Bedeutung in einem Biotopkomplex, für den lokalen Biotopverbund oder als Puffer
– Seltenheit	5 Seltener Biotoptyp, floristisch stark verarmt, ohne seltener Pflges. od. verbr. artenreicher Biotoptyp

Bestandsbeschreibung

3 bis 5 m breiter Hauptgraben (Untenburger Wetterung) östlich des Waltershofer Weges im Grünland. Es ist ein deutlicher Fluß Richtung Osten bzw. Norden ausgeprägt. Das Wasser ist klar, es ist stellenweise flutende Unterwasservegetation in Polstern ausgebildet (daher teilw. Schutz nach § 14), kleinflächig randlich Wasserlinsendecke. Am Ufer ist ca. 1 m breite hochwüchsige Vegetation aus Arten der Hochstaudenfluren, der Röhrichte und Rieder ausgebildet. Es wurden verschiedene Fischarten beobachtet (Rotfeder, Hecht, Stichling).

Vorkommen an Biotoptypen

1	TF	Typ	HF	F.Anteil
2	BTYP	Biotoptyp		- gesetzl. Grundl.
3	Zusatz	Zusatz zum Biotoptypen		
4	LRT	Lebensraumtyp		
1	1		Ja	100 %
2	FLH	Wettern, Hauptgraben (2018)		(§ 30 (2) 1.)

Räumliche Lage

Lagebeschreibung	zw. BAB 7 und Waltershofer Straße		
Nachbarnutzung/en	Wirtschaftsweg/Ruderalflur, Grünland		
Rechtswert (X)	560449	Hochwert (Y)	5927423
Bezirk	Harburg	Naturraum	Altländer Hoch- und Sietland (671.21)
Stadtteil (OT-Nr.)	Moorburg (712)	Gemarkung	Moorburg (704)
Digitaler Grünplan	<input type="checkbox"/> Hafengesamtgebiet	<input checked="" type="checkbox"/> Ramsargebiet	<input type="checkbox"/> EG-Vogelschutzgeb.
Ausgleichsflächen	<input checked="" type="checkbox"/> Biosphärenreservat	<input type="checkbox"/> Nationalpark	<input type="checkbox"/>
NSG / ND / LSG	LSG Moorburg [HH-2043 / Anteil: 100%]		
FFH-GEBIET			
Wasserschutzgebiet	Süderelbmarsch/Harburger Berge [3 / Anteil: 1%]		

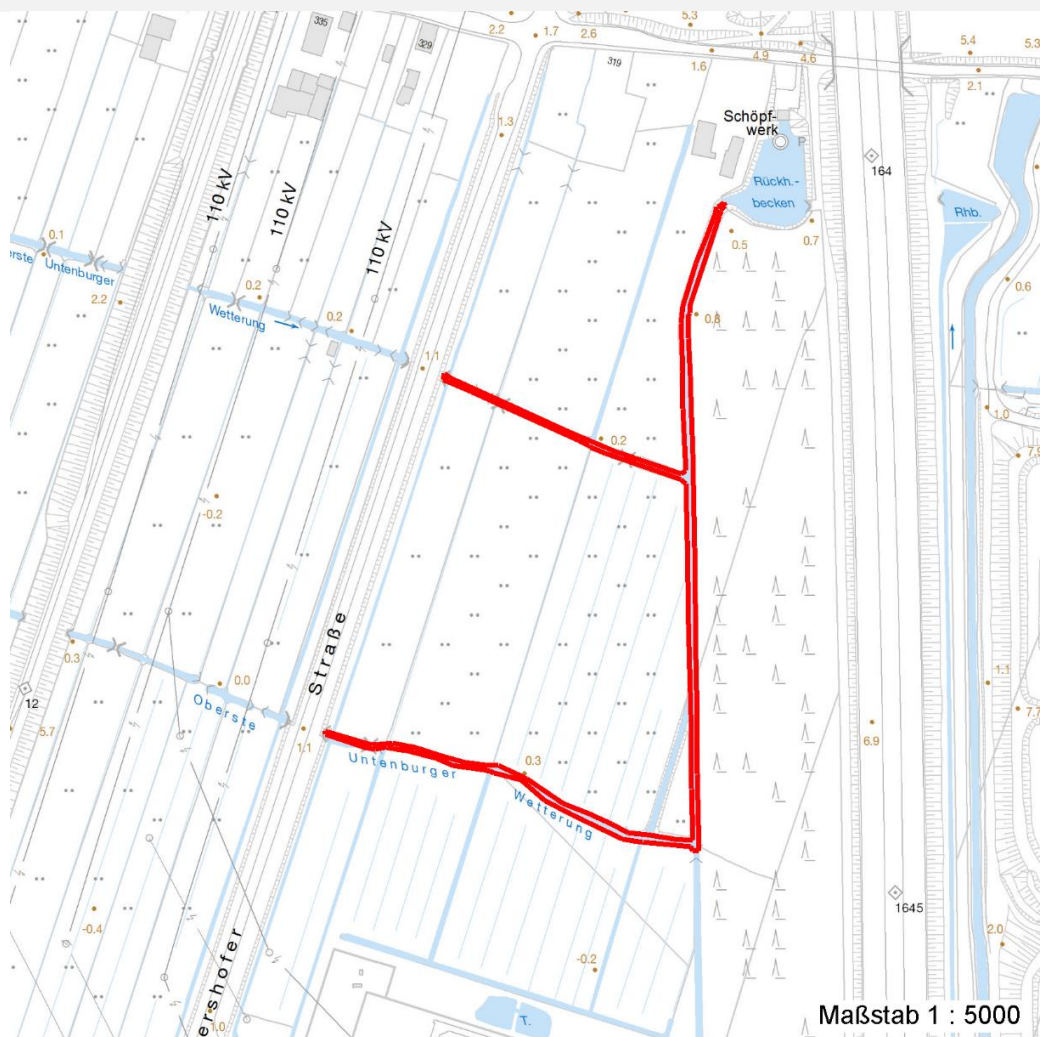
Erhebungsbogen

B

Projekt	Biotopkartierung Hamburg	Interne Nr.	139059
		DK5 DK5-GK	6026
Handlungsbedarf	Nein	DK5 - Name	Moorburg-Mitte
Bearbeitung	NAB	Biotop-Nr. alt	347
Räumliche Abbildung	Fläche	Kartierung	14.07.2019
Anzahl Abschnitte	1	Fläche / Länge [m²/m]	3721,2554
		Breite (lineare Abb.) [m]	

Räumliche Lage

Karte



Weitere Erhebungsbögen

Interne Nr.	Interne Nr. Zuordnung	DK5	Biotop-Nr.	Kartierung	Zuordnung	DK5 (GK)	Biotop-Nr. (alt)
139059	16877	6026	140	14.08.2010	<	6028	10060
139059	17017	6026	264	30.07.2010	/	6028	10067
139059	16999	6026	286	09.07.2010	/	6028	10171
139059	108416	6026	319	23.09.2016	>		

Zuordnung: N = nachfolgende Kartierung, K = weitere Kartierungen (zeitlich vorher oder nachher)

Foto

Interne Nr.	Index	Dateiname	Aufnahmerichtung
75643	0	6026_347_140719_4.JPG	
75644	0	6026_347_140719_1.JPG	
75645	0	6026_347_140719_2.JPG	
75646	0	6026_347_140719_3.JPG	

Erhebungsbogen

B

Projekt	Biotopkartierung Hamburg	Interne Nr.	139059
		DK5 DK5-GK	6026
Handlungsbedarf	Nein	DK5 - Name	Moorburg-Mitte
Bearbeitung	NAB	Biotop-Nr. alt	347
Räumliche Abbildung	Fläche	Kartierung	14.07.2019
Anzahl Abschnitte	1	Fläche / Länge [m²/m]	3721,2554
		Breite (lineare Abb.) [m]	

Weitere Angaben

Merkmal	Wert
Auswertung	
Gefährdung / Einflüsse	Eutrophierung
Wertgesichtspunkte	Bedeutung für den Biotopverbund
	Naturnahes Element in beeinträchtigter Umgebung
zoologisch bedeutsame Strukturen	Uferstaudenflur
Bedeutung für Tiergruppe	Amphibien
	Fische
	Insekten, allgemein
Maßnahmen	1.2 - Beibehalten der aktuellen Nutzung / Pflege
	3.8 - Einbringen von Strömungshindernissen in Fließgewässer
	3.2 - Gewässer schonend unterhalten

Foto

Fotodatei 6026_347_140719_1.JPG
Bildbeschreibung k.A.
Aufnahmerichtung



Fotodatei 6026_347_140719_2.JPG
Bildbeschreibung k.A.
Aufnahmerichtung



Erhebungsbogen

B

Projekt	Biotopkartierung Hamburg	Interne Nr.	139059
		DK5 DK5-GK	6026
Handlungsbedarf	Nein	DK5 - Name	Moorburg-Mitte
Bearbeitung	NAB	Biotop-Nr. alt	347
Räumliche Abbildung	Fläche	Kartierung	14.07.2019
Anzahl Abschnitte	1	Fläche / Länge [m²/m]	3721,2554
		Breite (lineare Abb.) [m]	

Foto

Fotodatei	6026_347_140719_3.JPG	Fotodatei	6026_347_140719_4.JPG
Bildbeschreibung	k.A.	Bildbeschreibung	k.A.
Aufnahmerichtung		Aufnahmerichtung	



Teilflächenbeschreibung

Teilflächentyp		Teilflächen-Nr.	1
Biotoptyp	Wettern, Hauptgraben	Biotoptyp	FLH
- Zusatz	(2018)	- gesetzl. Grundl.	(§ 30 (2) 1.)
FFH-LRT		FFH-LRT	
Beschreibung		Entw.potential LRT	
		Hauptfläche	Ja
		Flächenanteil	100 %
		FFH-Unters.Fläche	Nein
		Saatgutfläche	Nein

Weitere Angaben

Merkmal	Wert
Gewässer	
Strömung	r - ruhig fließend
Trübung	k - klar, keine Trübung

Erhebungsbogen

B

Projekt	Biotopkartierung Hamburg		Interne Nr.	139059
			DK5 DK5-GK	6026
Handlungsbedarf	Nein		DK5 - Name	Moorburg-Mitte
Bearbeitung	NAB	Kopie	Biotop-Nr. alt	347
Räumliche Abbildung	Fläche	Nein	Kartierung	14.07.2019
Anzahl Abschnitte	1		Fläche / Länge [m²/m]	3721,2554
			Breite (lineare Abb.) [m]	

Zeigerwerte der Pflanzenartenliste (Auswertung)

Standort	Belichtung	halbsonnig	7,3
Boden	Feuchte	zeitweise wasserüberstaut	9,7
	Stickstoff (N)	stickstoffreich	6,7
	Reaktion	neutral	6,9
Vegetation	Mahdverträglichkeit	schnittempfindlich bis mäßig schnittverträglich	4
Zeigerwerte	Futterwert	sehr geringwertiges Futter	2,3
	Wechselfeuchteanzeiger		5
	Giftpflanzen		4
	Überschw.anzeiger		9

Pflanzenartenliste

Gruppe / Pflanzenart	MS	M	W	Vs	St	PA	Ph	Sz	VS	V	G	cf	§	Rote Liste			
														HH	ND	SH	D
Tracheobionta (Gefäßpflanzen)																	
Acorus calamus (Kalmus)	7	l															
Alisma plantago-aquatica (Gewöhnlicher Froschlöffel)	7	w															
Berula erecta (Aufrechte Berle)	7	w															
Bidens cernua (Nickender Zweizahn)	7	w															
Caltha palustris (Sumpf-Dotterblume)	7	X											3	3	V	V	
Carex acutiformis (Sumpf-Segge)	7	l															
Carex pseudocyperus (Scheinzyper-Segge)	7	z															
Ceratophyllum demersum (Rauhes Hornblatt)	7	z												V			
Epilobium hirsutum (Zottiges Weidenröschen)	7	z															
Filipendula ulmaria (Mädesüß)	7	z															
Glyceria fluitans (Flutender Schwaden)	7	l															
Glyceria maxima (Wasser-Schwaden)	7	h															
Hydrocharis morsus-ranae (Froschbiß)	7	z												V		V	
Iris pseudacorus (Gelbe Schwertlilie)	7	z												b			
Juncus effusus (Flutter-Binse)	7	z															
Lemna minor (Kleine Wasserlinse)	7	z															
Lemna trisulca (Dreifurchige Wasserlinse)	7	z												V			
Lotus pedunculatus (Sumpf-Hornklee)	7	w														V	
Lycopus europaeus (Gewöhnlicher Wolfstrapp)	7	z															
Lythrum salicaria (Blut-Weiderich)	7	z															
Myosotis laxa (Rasen-vergissmeinnicht)	7	z												D		3	
Nuphar lutea (Gelbe Teichrose)	7	z												b			
Phalaris arundinacea (Rohr-Glanzgras)	7	z															
Potamogeton crispus (Krauses Laichkraut)	7	z															
Potamogeton natans (Schwimmendes Laichkraut)	7	w															
Potamogeton pectinatus (Kamm-Laichkraut)	7	z													3		
Rorippa amphibia (Wasser-Sumpfkresse)	7	z															
Rumex hydrolapathum (Fluss-Ampfer)	7	w															
Sagittaria sagittifolia (Gewöhnliches Pfeilkraut)	7	h															
Scutellaria galericulata (Sumpf-Helmkraut)	7	w															
Solanum dulcamara (Bittersüßer Nachtschatten)	7	w															
Sparganium erectum (Ästiger Igelkolben)	7	z															
Spirodela polyrhiza (Vielwurzlige Teichlinse)	7	z															
Urtica dioica (Große Brennesel)	7	z															

Erhebungsbogen

B

Projekt	Biotopkartierung Hamburg		Interne Nr.	139059
			DK5 DK5-GK	6026
Handlungsbedarf	Nein		DK5 - Name	Moorburg-Mitte
Bearbeitung	NAB	Kopie	Biotop-Nr. alt	347
Räumliche Abbildung	Fläche		Kartierung	14.07.2019
Anzahl Abschnitte	1		Fläche / Länge [m²/m]	3721,2554
			Breite (lineare Abb.) [m]	

Pflanzenartenliste

Gruppe / Pflanzenart	MS	M	W	Vs	St	PA	Ph	Sz	VS	V	G	cf	§	Rote Liste			
														HH	ND	SH	D
Anzahl Rote Liste Arten														6	1	4	2
Anzahl Arten														34			

MS: Mengensystem; M: Mengenangabe, W: Bewertung der Art (FFH-Monitoring), Vs: Vegetationsschicht, St: Status, PA: Autor Phänologie; Ph: Phänologie, Sz: Soziabilität, VS: Vitalitätssystem; V: Vitalität, G: Geschlecht, cf: unsichere Bestimmung, §: Schutz nach BNatSchG, HH: Rote Liste Hamburg, Nds: Rote Liste Niedersachsen, SH: Rote Liste Schleswig-Holstein, D: Rote Liste Deutschland