

Erhebungsbogen

B

Projekt	Biotopkartierung Hamburg		Interne Nr.	16748
			DK5 DK5-GK	6026 6028
Handlungsbedarf	Ja		DK5 - Name	Moorburg-Mitte
Bearbeitung	BRA	Kopie	Biotop-Nr. alt	30 50
Räumliche Abbildung	Fläche	Nein	Kartierung	30.09.2002
Anzahl Abschnitte	1		Fläche / Länge [m²/m]	25050,4104
			Breite (lineare Abb.) [m]	

Gesetzlicher Schutz kein gesetzl. Schutz **kein gesetzlich geschütztes Biotop** **Schutz nur teilweise** **Nein**

Gesamtbewertung	5	Noch wertvoll, gut entwicklungsfähig
– Alter	4	Biotop mittleren Alters, 10 bis 20 Jahre
– Belastungsgrad	3	Flächenhafte starke Belastung
– Ökolog. Funktion	7	Sehr hohe Bedeutung in einem Biotopkomplex, für den lokalen Biotopverbund oder als Puffer
– Seltenheit	4	Verbr. Biotoptyp ohne biototypische Artenvielfalt, Ubiquisten

Bestandsbeschreibung

Hauptentwässerungsgraben, Randgraben zu einem Spülfeld, rund 1 m unter Flur, dauerhaft wasserführend, mit relativ hoher Unterhaltungsintensität, derzeit mit ca. 3 bis 3,5 m breiter offener Wasserfläche mit noch erkennbarem Bewuchs aus submerser Vegetation, mit geringer Sichttiefe von nur etwa 5 cm, stark gräulich getrübtm Wasser, jedoch vermutlich größtenteils intensivem Wasserpflanzenbewuchs. Dem Graben wird Sickerwasser aus dem angrenzenden Spülfeld zugeführt. Die Ufer sind i.d.R. relativ steil, strukturarm, von halbruderaler Gras- und Staudenvegetation überwachsen, örtlich auch leicht verbuscht mit Korb- und Grauweide. Im übrigen dominieren in den oberen Ufern Brennesselfluren. Noch nicht geräumte Grabenabschnitte sind charakterisiert durch sehr große Bestände von Flutendem Wasserstern. Hier ist das Wasser weniger stark getrübt, die Sichttiefen betragen bis zu 0,5 m.

Vorkommen an Biototypen

1	TF	Typ	HF	F.Anteil
2	BTYP	Biototyp	- gesetzl. Grundl.	
3	Zusatz	Zusatz zum Biototypen		
4	LRT	Lebensraumtyp		
1	1		Ja	100 %
2	FLH	Wettern, Hauptgraben (2000)		
3	gl	Wasserlinsen-Typ (gl)		

Räumliche Lage

Lagebeschreibung	Östl. A7			
Nachbarnutzung/en	Brachen, Grünland, Gehölzpflanzung, Wege, Spülfeld			
Rechtswert (X)	560981	Hochwert (Y)	5926873	
Bezirk	Harburg	Naturraum	Altländer Hoch- und Sietland (671.21)	
Stadtteil (OT-Nr.)	Moorburg (712)	Gemarkung	Moorburg (704)	
Digitaler Grünplan	<input type="checkbox"/> Hafengesamtgebiet	<input checked="" type="checkbox"/>	Ramsargebiet	<input type="checkbox"/> EG-Vogelschutzgeb.
Ausgleichsflächen	<input type="checkbox"/> Biosphärenreservat	<input type="checkbox"/>	Nationalpark	<input type="checkbox"/>
NSG / ND / LSG	LSG Moorburg [HH-2043 / Anteil: 100%]			
FFH-GEBIET				
Wasserschutzgebiet				

Erhebungsbogen

B

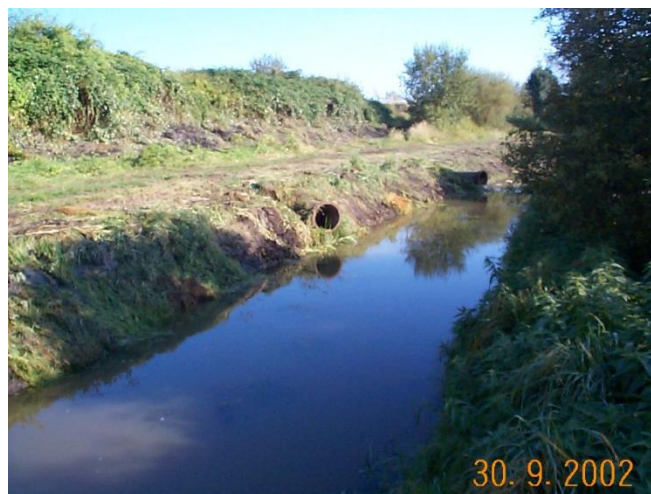
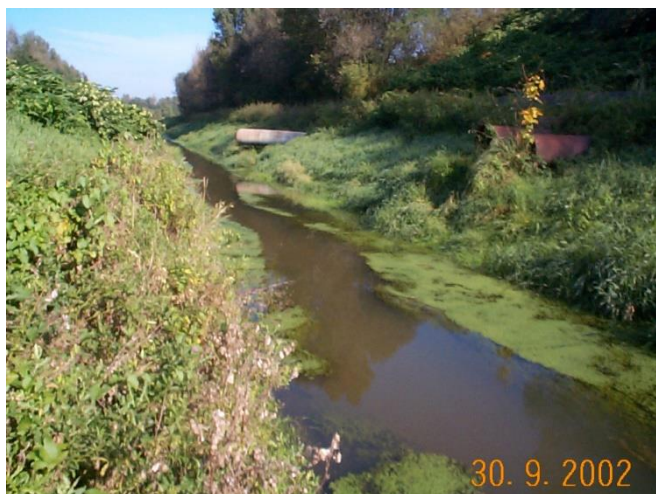
Projekt	Biotopkartierung Hamburg		Interne Nr.	16748	
			DK5 DK5-GK	6026	6028
Handlungsbedarf	Ja		DK5 - Name	Moorburg-Mitte	
Bearbeitung	BRA	Kopie	Biotop-Nr. alt	30	50
Räumliche Abbildung	Fläche	Nein	Kartierung	30.09.2002	
Anzahl Abschnitte	1		Fläche / Länge [m²/m]	25050,4104	
			Breite (lineare Abb.) [m]		

Weitere Angaben

Merkmal	Wert
Gefährdung / Einflüsse	Vermutlich belastetes bis stark belastetes Wasser aus dem angrenzenden Spülfeld, relativ hohe Unterhaltungsintensität, das Aushubmaterial von der letzten Räumung zeigt, daß bis in den sandigen Untergrund hinein geräumt wurde, es besteht die Gefahr von tiefgreifender Entwässerung von Moorflächen (Eingriff nach § 28).
Wertgesichtspunkte	Dauerhafte Wasserführung, vermutlich Eignung als Amphibien-Laichgewässer und Brutgewässer auch für Libellen, relativ pflanzenreich, eventuell auch Fischgewässer.
Maßnahmen	Möglichst hohe Wasserstände im Gebiet halten, um die angrenzenden moorigen Feuchtwiesen nicht zu entwässern, Unterhaltung zukünftig weniger intensiv betreiben.

Foto

Fotodatei	6026_30_300902_1.JPG	Fotodatei	6026_30_300902_2.JPG
Bildbeschreibung		Bildbeschreibung	
Aufnahmerichtung		Aufnahmerichtung	



Teilflächenbeschreibung

Teilflächentyp		Teilflächen-Nr.	1
Biotoptyp	Wettern, Hauptgraben (2000)	Biotoptyp	FLH
- Zusatz	Wasserlinsen-Typ (gl)	- gesetzl. Grundl.	
FFH-LRT		FFH-LRT	
Beschreibung		Entw.potential LRT	
		Hauptfläche	Ja
		Flächenanteil	100 %
		FFH-Unters.Fläche	Nein
		Saatgutfläche	Nein

Erhebungsbogen

B

Projekt	Biotopkartierung Hamburg	Interne Nr.	16748
		DK5 DK5-GK	6026 6028
Handlungsbedarf	Ja	DK5 - Name	Moorburg-Mitte
Bearbeitung	BRA	Biotop-Nr. alt	30 50
Räumliche Abbildung	Fläche	Kartierung	30.09.2002
Anzahl Abschnitte	1	Fläche / Länge [m²/m]	25050,4104
		Breite (lineare Abb.) [m]	

Weitere Angaben

Merkmal	Wert
Boden	
Feuchte	11 - flaches Gewässer
Stickstoffgehalt	7 - stickstoffreich
Gewässer	
Böschungshöhe	1.00 m
Gewässertiefe	1.00 m
Breite	3.50 m
Wasserführung	g - gleichmäßige Wasserführung
Strömung	r - ruhig fließend
Trübung	s - starke Trübung
Färbung	grau
Standort, Relief	
Böschungsneigung	steil - 1:1 bis 1:2
Belichtung	7 - halbsonnig
Zusätze - Btyp	gw - Wasserpest-Laichkraut-Typ
Veg. - Soziologie	
BfN Schlüssel	24.0.01 - Potamogetonalia pectinati (Festwurzelnende Wasserpflanzen-Ges.) 27.0.01 - Phragmitetalia (Röhrichte und Großseggenrieder)

Zeigerwerte der Pflanzenartenliste (Auswertung)

Standort	Belichtung	sonnig	7,6
Boden	Feuchte	zeitweise wasserüberstaut	9,6
	Stickstoff (N)	stickstoffreich	6,6
	Reaktion	neutral	6,8
Vegetation	Mahdverträglichkeit	schnittempfindlich bis mäßig schnittverträglich	4,4
Zeigerwerte	Futterwert	geringwertiges Futter	3
	Wechselfeuchteanzeiger		3
	Giftpflanzen		1
	Überschw.anzeiger		4

Pflanzenartenliste

Gruppe / Pflanzenart	MS	M	W	Vs	St	PA	Ph	Sz	VS	V	G	cf	Rote Liste				
													§	HH	ND	SH	D
Tracheobionta (Gefäßpflanzen)																	
Alisma plantago-aquatica (Gewöhnlicher Froschlöffel)	7	w		-													
Callitriche palustris (Sumpf-Wasserstern)	7	z		-												D	3
Callitriche palustris agg. (Artengruppe Sumpf-Wasserstern)	7	h		-													3
Carex acuta (Schlank-Segge)	7	z		-													V
Ceratophyllum demersum (Rauhes Hornblatt)	7	z		-													V
Cirsium arvense (Acker-Kratzdistel)	7	w		-													
Dactylis glomerata (Wiesen-Knäuelgras)	7	w		-													
Elodea nuttallii (Nuttalls Wasserpest)	7	z		-													
Glyceria fluitans (Flutender Schwaden)	7	z		-													
Glyceria maxima (Wasser-Schwaden)	7	h		-													

Erhebungsbogen

B

Projekt	Biotopkartierung Hamburg		Interne Nr.	16748	
			DK5 DK5-GK	6026	6028
Handlungsbedarf	Ja		DK5 - Name	Moorburg-Mitte	
Bearbeitung	BRA	Kopie	Biotop-Nr. alt	30	50
Räumliche Abbildung	Fläche	Nein	Kartierung	30.09.2002	
Anzahl Abschnitte	1		Fläche / Länge [m²/m]	25050,4104	
			Breite (lineare Abb.) [m]		

Pflanzenartenliste

Gruppe / Pflanzenart	MS	M	W	Vs	St	PA	Ph	Sz	VS	V	G	cf	§	Rote Liste			
														HH	ND	SH	D
Juncus effusus (Flutter-Binse)	7	z		-													
Lemna minor (Kleine Wasserlinse)	7	z		-													
Myriophyllum verticillatum (Quirliges Tausendblatt)	7	w		-										2			V
Phalaris arundinacea (Rohr-Glanzgras)	7	z		-													
Phragmites australis (Schilf)	7	w		-													
Poa palustris (Sumpf-Rispengras)	7	w		-													
Potamogeton trichoides (Haar-Laichkraut)	7	w		-										3		3	V
Rubus armeniacus (Armenische Brombeere)	7	w		-													
Rubus fruticosus agg. (Artengruppe Echte Brombeere)	7	w		-													
Rumex hydrolapathum (Fluss-Ampfer)	7	w		-													
Rumex obtusifolius (Stumpfbblätteriger Ampfer)	7	w		-													
Salix cinerea (Grau-Weide)	7	w		-													
Salix viminalis (Korb-Weide)	7	w		-													
Sparganium emersum (Einfacher Igelkolben)	7	w		-													
Spirodela polyrhiza (Vielwurzlige Teichlinse)	7	w		-													
Urtica dioica (Große Brennessel)	7	z		-													
Anzahl Rote Liste Arten														4	1	4	1
Anzahl Arten														26			

MS: Mengensystem; M: Mengenangabe, W: Bewertung der Art (FFH-Monitoring), Vs: Vegetationsschicht, St: Status, PA: Autor Phänologie; Ph: Phänologie, Sz: Soziabilität, VS: Vitalitätssystem; V: Vitalität, G: Geschlecht, cf: unsichere Bestimmung, §: Schutz nach BNatSchG, HH: Rote Liste Hamburg, Nds: Rote Liste Niedersachsen, SH: Rote Liste Schleswig-Holstein, D: Rote Liste Deutschland

Tierartenliste

	Rote Liste					FFH					
	B	A	S	G	H	ND	SH	D	II	IV	V
1	Anzahl					Anzahltyp					
2	Anzahl geschätzt					Geschlecht					
3	Methode					Verhalten					
4	Nachweis										
5											
Amphibien											
Bufo bufo (Erdkröte)	1	b			V						
	2										
	3	>= 1									
	4										