

Erhebungsbogen

B

Projekt	Biotopkartierung Hamburg	Interne Nr.	16806
		DK5 DK5-GK	6026 6026
Handlungsbedarf	Nein	DK5 - Name	Moorburg-Mitte
Bearbeitung	SCÖ	Biotop-Nr. alt	2 69
Räumliche Abbildung	Fläche	Kartierung	15.07.2008
Anzahl Abschnitte	1	Fläche / Länge [m²/m]	21161,6467
		Breite (lineare Abb.) [m]	

Gesetzlicher Schutz § 30 (2) 4.2 Sumpfwälder **Schutz nur teilweise** **Ja**

Gesamtbewertung	6	Wertvoll
– Alter	6	Biotop mittleren Alters, 50 bis 100 Jahre
– Belastungsgrad	6	Flächenhaft geringe oder örtlich stärkere oder Vorbelastung mit deutlichem Einfluß
– Ökolog. Funktion	7	Sehr hohe Bedeutung in einem Biotopkomplex, für den lokalen Biotopverbund oder als Puffer
– Seltenheit	6	Seltener Biotoptyp, ohne seltene oder bedrohte Pflges., ungesättigtes Artenspektrum, reliktsische RL-Arten

Bestandsbeschreibung

Aus ehemaligen Grünlandflächen, die durch Birkenreihen gegliedert waren, hat sich ein junger Laubwald v. a. aus Hänge-Birke und Zitterpappel und einer Strauchschicht aus Vogelbeere und diversen Weiden entwickelt. Entlang der Gruppen deutlich sumpfige Vegetation mit Gilbweiderich, Blutweiderich, Flatterbinse und Wasserschwaden. Auf den Beeten häufig dichte, undurchdringliche Brombeergebüsche oder Rasenschmiele mit Dorn. Wurmfarne. In Bereichen, wo die Weiden mit den Birken und weiteren mittlererweile aufgekommenen Gehölzen zum Sumpfwald zusammentreten, gibt es einzelne Tümpel und stark sumpfige Bereiche mit viel Wasserschwaden und Gilbweiderich. In den Tümpeln wachsen Wasserlinsen. Insgesamt relativ viele umgestürzte Bäume. Es handelt sich um einen noch jungen Lebensraum mit, trotz der Nähe zur Autobahn, großem Entwicklungspotenzial. Die Fläche ist tlw. als Sumpfwald geschützt nach § 28 HmbNatSchG, ebenso die Tümpel (natürliche oder naturnahe Stillgewässer). Nicht geschützt sind die trockeneren Bereiche ohne Sumpfvvegetation.

Vorkommen an Biotoptypen

1	TF	BTYP	Typ	HF	F.Anteil
2		Zusatz	Zusatz zum Biotoptypen		- gesetzl. Grundl.
3		LRT	Lebensraumtyp		
1	1			Ja	55 %
2		WSZ	Sonstiger Sumpfwald (2000)		
3		2	schwaches bis mittleres Baumholz, Brusthöhendurchmesser 13 - < 50 cm (2)		
1	2				40 %
2		WQF	Bodensaurer Eichen-Birken-Mischwald feuchter bis nasser Sandböden (2000)		
4		kein LRT	kein Lebensraumtyp nach FFH-Richtlinie		
1	3				5 %
2		STW	Waldtümpel (2000)		

Räumliche Lage

Lagebeschreibung	Südöstlich der Anschlussstelle Hamburg-Moorburg		
Nachbarnutzung/en	Feuchtgrünlandbrache, Autobahn		
Rechtswert (X)	560809	Hochwert (Y)	5926037
Bezirk	Harburg	Naturraum	Altländer Randmoorsenke (671.22)
Stadtteil (OT-Nr.)	Heimfeld (711)	Gemarkung	Heimfeld (710)

Erhebungsbogen

B

Projekt	Biotopkartierung Hamburg	Interne Nr.	16806
		DK5 DK5-GK	6026 6026
		DK5 - Name	Moorburg-Mitte
Handlungsbedarf	Nein	Biotop-Nr. alt	2 69
Bearbeitung	SCÖ	Kartierung	15.07.2008
Räumliche Abbildung	Fläche	Fläche / Länge [m²/m]	21161,6467
Anzahl Abschnitte	1	Breite (lineare Abb.) [m]	

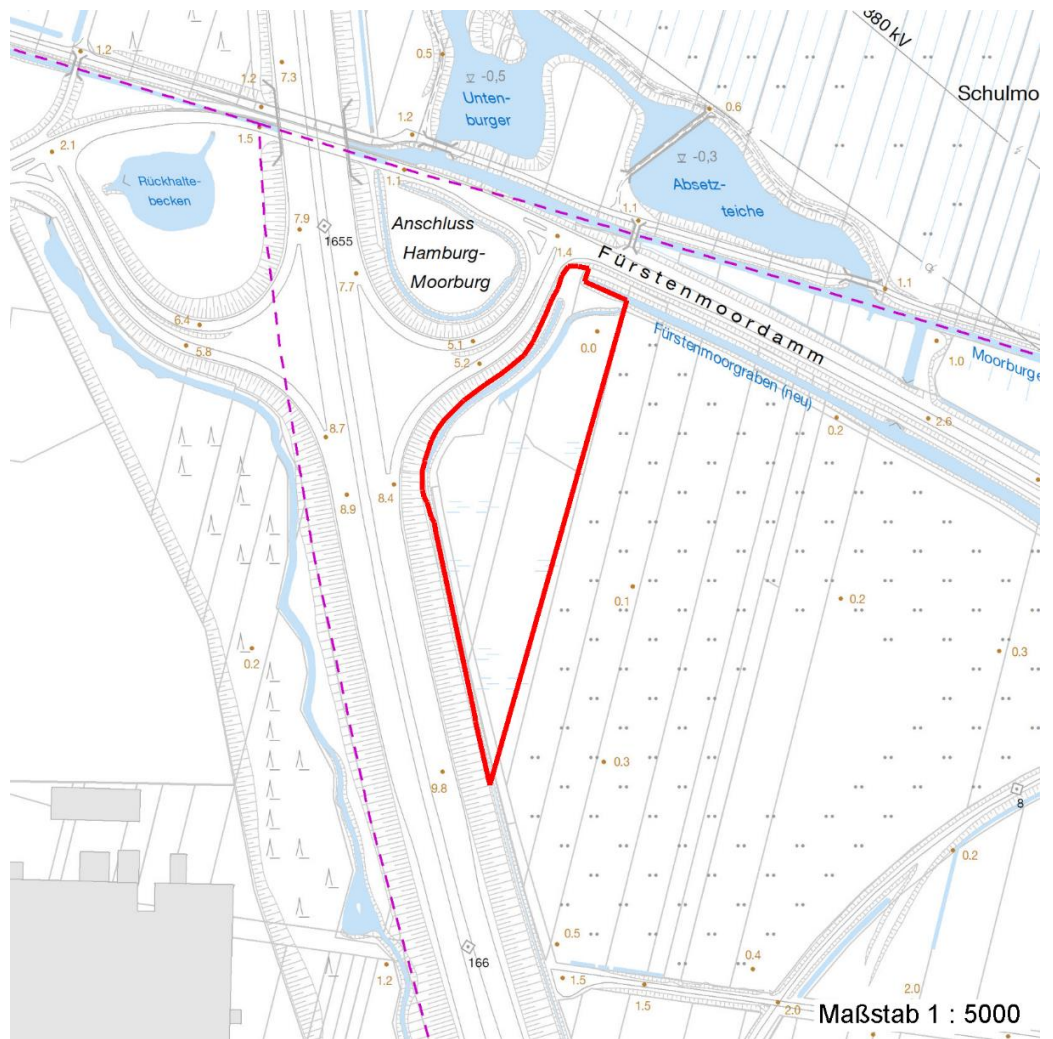
Räumliche Lage

Digitaler Grünplan	<input type="checkbox"/> Hafengesamtgebiet	<input type="checkbox"/> Ramsargebiet	<input type="checkbox"/> EG-Vogelschutzgeb.
Ausgleichsflächen	<input checked="" type="checkbox"/> Biosphärenreservat	<input type="checkbox"/> Nationalpark	
NSG / ND / LSG	LSG Vahrendorf Forst (Haake), Heimfeld, Eissendorf und Marmstorf [HH-2039 / Anteil: 88%]		

FFH-GEBIET

Wasserschutzgebiet

Karte



Weitere Erhebungsbögen

Interne Nr.	Interne Nr. Zuordnung	DK5	Biotop-Nr.	Kartierung	Zuordnung	DK5 (GK)	Biotop-Nr. (alt)
16806	16805	6026	2	14.07.2000	K	6026	69

Zuordnung: N = nachfolgende Kartierung, K = weitere Kartierungen (zeitlich vorher oder nachher)

Foto

Interne Nr.	Index	Dateiname	Aufnahmerichtung
1992	0	6026_2_150708_1.JPG	

Erhebungsbogen

B

Projekt	Biotopkartierung Hamburg	Interne Nr.	16806
		DK5 DK5-GK	6026 6026
Handlungsbedarf	Nein	DK5 - Name	Moorburg-Mitte
Bearbeitung	SCÖ	Biotop-Nr. alt	2 69
Räumliche Abbildung	Fläche	Kartierung	15.07.2008
Anzahl Abschnitte	1	Fläche / Länge [m²/m]	21161,6467
		Breite (lineare Abb.) [m]	

Weitere Angaben

Merkmal	Wert
Auswertung	
Gefährdung / Einflüsse	Autoabgase, Immissionen
Wertgesichtspunkte	Strukturvielfalt Standortpotential Sukzession läuft Wertvolle(r) Feuchtbiotop(e) ungestört
Ziele der Entwicklung	Natürliche Sukzession zulassen
Maßnahmen	Natürliche Entwicklung (Sukzession) zulassen

Foto

Fotodatei	6026_2_150708_1.JPG	Fotodatei
Bildbeschreibung		Bildbeschreibung
Aufnahmerichtung		Aufnahmerichtung



Teilflächenbeschreibung

Teilflächentyp		Teilflächen-Nr.	1
Biotoptyp	Sonstiger Sumpfwald (2000)	Biotoptyp	WSZ
- Zusatz	schwaches bis mittleres Baumholz, Brusthöhendurchmesser 13 - < 50 cm (2)	- gesetzl. Grundl.	
FFH-LRT		FFH-LRT	
Beschreibung	Junger Sumpfwald	Entw.potential LRT	
		Hauptfläche	Ja
		Flächenanteil	55 %
		FFH-Unters.Fläche	Nein
		Saatgutfläche	Nein

Erhebungsbogen

B

Projekt	Biotopkartierung Hamburg		Interne Nr.	16806	
			DK5 DK5-GK	6026	6026
Handlungsbedarf	Nein		DK5 - Name	Moorburg-Mitte	
Bearbeitung	SCÖ	Kopie	Nein	Biotop-Nr. alt	2 69
Räumliche Abbildung	Fläche		Kartierung	15.07.2008	
Anzahl Abschnitte	1		Fläche / Länge [m²/m]	21161,6467	
			Breite (lineare Abb.) [m]		

Weitere Angaben

Merkmal	Wert
Boden	
Feuchte	7 - feucht
Stickstoffgehalt	6 - mäßig stickstoffarm bis stickstoffreich
Standort, Relief	
Relief	flach mit verfallenen Grüppen
Neigung - Gelände	N0 - nicht geneigt (<2 %)
Ausrichtung	FL - flach, keine Exposition
Belichtung	4 - schattig bis halbschattig
Luft	keine Besonderheiten
Veg. - Deckg./Ant.	
Gesamt	100 %
1. Baumschicht	70 %
2. Baumschicht	1 %
Strauchschicht	30 %
1. Krautschicht	60 %
Veg. - Höhe	
Gesamt, durchschn.	12.00 m
1. Baumschicht	12.00 m
2. Baumschicht	8.00 m
Strauchschicht	4.00 m
1. Krautschicht	1.30 m

Zeigerwerte der Pflanzenartenliste (Auswertung)

Standort	Belichtung	halbsonnig	6,9
Boden	Feuchte	feucht	6,6
	Stickstoff (N)	mäßig stickstoffarm	5,5
Vegetation	Reaktion	mäßig sauer	5,4
	Mahdverträglichkeit	schnittempfindlich bis mäßig schnittverträglich	3,8
Zeigerwerte	Futterwert	sehr geringwertiges Futter	2
	Wechselfeuchteanzeiger		6
	Giftpflanzen		2
	Überschw.anzeiger		3

Pflanzenartenliste

Gruppe / Pflanzenart	MS	M	W	Vs	St	PA	Ph	Sz	VS	V	G	cf	§	Rote Liste			
														HH	ND	SH	D
Tracheobionta (Gefäßpflanzen)																	
Betula pendula (Hänge-Birke)	7	h		B1	-												
Betula pubescens (Moor-Birke)	7	z		B1	-												
Calystegia sepium (Zaun-Winde)	7	h		K1	-												
Carex acuta (Schlank-Segge)	7	w		K1	-									V			
Cirsium palustre (Sumpf-Kratzdistel)	7	w		K1	-												
Crataegus monogyna (Eingrifflicher Weißdorn)	7	w		S	-												
Deschampsia cespitosa (Rasen-Schmiele)	7	h		K1	-												
Dryopteris carthusiana agg. (Artengruppe Dorniger Wurmfarne)	7	z		K1	-												

Erhebungsbogen

B

Projekt	Biotopkartierung Hamburg	Interne Nr.	16806
		DK5 DK5-GK	6026 6026
Handlungsbedarf	Nein	DK5 - Name	Moorburg-Mitte
Bearbeitung	SCÖ	Biotop-Nr. alt	2 69
Räumliche Abbildung	Fläche	Kartierung	15.07.2008
Anzahl Abschnitte	1	Fläche / Länge [m²/m]	21161,6467
		Breite (lineare Abb.) [m]	

Pflanzenartenliste

Gruppe / Pflanzenart	MS	M	W	Vs	St	PA	Ph	Sz	VS	V	G	cf	Rote Liste					
													§	HH	ND	SH	D	
Filipendula ulmaria (Mädesüß)	7	w		K1	-													
Frangula alnus (Faulbaum)	7	z		S	-													
Glechoma hederacea (Gundermann)	7	w		K1	-													
Iris pseudacorus (Gelbe Schwertlilie)	7	w		K1	-									b				
Juncus effusus (Flutter-Binse)	7	z		K1	-													
Lemna minor (Kleine Wasserlinse)	7	w		-	-													
Lysimachia vulgaris (Gewöhnlicher Gilbweiderich)	7	z		K1	-													
Lythrum salicaria (Blut-Weiderich)	7	z		K1	-													
Molinia caerulea (Blaues Pfeifengras)	7	w		K1	-													
Populus tremula (Zitter-Pappel)	7	z		B1	-													
Populus tremula (Zitter-Pappel)	7	z		S	-													
Quercus robur (Stiel-Eiche)	7	w		B1	-													
Quercus robur (Stiel-Eiche)	7	z		S	-													
Rubus fruticosus agg. (Artengruppe Echte Brombeere)	7	h		S	-													
Rubus idaeus (Himbeere)	7	w		S	-													
Salix cinerea (Grau-Weide)	7	z		S	-													
Salix fragilis (Bruch-Weide)	7	w		S	-										D		D	
Salix spec. (Weide)	7	w		S	-													
Sambucus nigra (Schwarzer Holunder)	7	w		S	-													
Solanum dulcamara (Bittersüßer Nachtschatten)	7	w		K1	-													
Sorbus aucuparia (Eberesche)	7	w		B2	-													
Sorbus aucuparia (Eberesche)	7	z		S	-													
Urtica dioica (Große Brennessel)	7	z		K1	-													
Anzahl Rote Liste Arten													1	2				
Anzahl Arten													28					

MS: Mengensystem; M: Mengenangabe, W: Bewertung der Art (FFH-Monitoring), Vs: Vegetationsschicht, St: Status, PA: Autor Phänologie; Ph: Phänologie, Sz: Soziabilität, VS: Vitalitätssystem; V: Vitalität, G: Geschlecht, cf: unsichere Bestimmung, §: Schutz nach BNatSchG, HH: Rote Liste Hamburg, Nds: Rote Liste Niedersachsen, SH: Rote Liste Schleswig-Holstein, D: Rote Liste Deutschland

Teilflächenbeschreibung

Teilflächentyp		Teilflächen-Nr.	2
Biotoptyp	Bodensaurer Eichen-Birken-Mischwald feuchter bis nasser Sandböden (2000)	Biotoptyp	WQF
- Zusatz		- gesetzl. Grundl.	
FFH-LRT	kein Lebensraumtyp nach FFH-Richtlinie	FFH-LRT	kein LRT
Beschreibung	Im Sumpfwald gelegene trockenere Bereiche	Entw.potential LRT	
		Hauptfläche	
		Flächenanteil	40 %
		FFH-Unters.Fläche	Nein
		Saatgutfläche	Nein

Erhebungsbogen

B

Projekt	Biotopkartierung Hamburg	Interne Nr.	16806
		DK5 DK5-GK	6026 6026
Handlungsbedarf	Nein	DK5 - Name	Moorburg-Mitte
Bearbeitung	SCÖ	Biotop-Nr. alt	2 69
Räumliche Abbildung	Fläche	Kartierung	15.07.2008
Anzahl Abschnitte	1	Fläche / Länge [m²/m]	21161,6467
		Breite (lineare Abb.) [m]	

Zeigerwerte der Pflanzenartenliste (Auswertung)

Standort	Belichtung	halbsonnig	7,1
Boden	Feuchte	frisch und mäßig frisch	5
	Stickstoff (N)		
	Reaktion	mäßig sauer bis sauer	4
Vegetation	Mahdverträglichkeit		
Zeigerwerte	Futterwert		
	Wechselfeuchteanzeiger		0
	Giftpflanzen		0
	Überschw.anzeiger		0

Pflanzenartenliste

Gruppe / Pflanzenart	MS	M	W	Vs	St	PA	Ph	Sz	VS	V	G	cf	§	Rote Liste			
														HH	ND	SH	D
Tracheobionta (Gefäßpflanzen)																	
Betula pendula (Hänge-Birke)	7	h		B1	-												
Quercus robur (Stiel-Eiche)	7	w		B1	-												
Rubus fruticosus agg. (Artengruppe Echte Brombeere)	7	z		S	-												
Sorbus aucuparia (Eberesche)	7	w		S	-												
Anzahl Rote Liste Arten																	
Anzahl Arten														4			

MS: Mengensystem; M: Mengenangabe, W: Bewertung der Art (FFH-Monitoring), Vs: Vegetationsschicht, St: Status, PA: Autor Phänologie; Ph: Phänologie, Sz: Soziabilität, VS: Vitalitätssystem; V: Vitalität, G: Geschlecht, cf: unsichere Bestimmung, §: Schutz nach BNatSchG, HH: Rote Liste Hamburg, Nds: Rote Liste Niedersachsen, SH: Rote Liste Schleswig-Holstein, D: Rote Liste Deutschland

Teilflächenbeschreibung

Teilflächentyp		Teilflächen-Nr.	3
Biotoptyp	Waldtümpel (2000)	Biotoptyp	STW
- Zusatz		- gesetzl. Grundl.	
FFH-LRT		FFH-LRT	
Beschreibung	Im Sumpfwald gelegene Tümpel (temporäre stehende Gewässer)	Entw.potential LRT	
		Hauptfläche	
		Flächenanteil	5 %
		FFH-Unters.Fläche	Nein
		Saatgutfläche	Nein

Projekt	Biotopkartierung Hamburg		Interne Nr.	16806	
			DK5 DK5-GK	6026	6026
Handlungsbedarf	Nein		DK5 - Name	Moorburg-Mitte	
Bearbeitung	SCÖ	Kopie	Biotop-Nr. alt	2	69
Räumliche Abbildung	Fläche	Nein	Kartierung	15.07.2008	
Anzahl Abschnitte	1		Fläche / Länge [m²/m]	21161,6467	
			Breite (lineare Abb.) [m]		

Zeigerwerte der Pflanzenartenliste (Auswertung)

Standort	Belichtung	halbsonnig	7,2
Boden	Feuchte	zeitweise wasserüberstaut	9,7
	Stickstoff (N)	mäßig stickstoffarm bis stickstoffreich	6,3
	Reaktion	schwach sauer	5,7
Vegetation	Mahdverträglichkeit	schnittempfindlich bis mäßig schnittverträglich	3,6
Zeigerwerte	Futterwert	sehr geringwertiges Futter	1,6
	Wechselfeuchteanzeiger		2
	Giftpflanzen		1
	Überschw.anzeiger		1

Pflanzenartenliste

Gruppe / Pflanzenart	MS	M	W	Vs	St	PA	Ph	Sz	VS	V	G	cf	§	Rote Liste			
														HH	ND	SH	D
Tracheobionta (Gefäßpflanzen)																	
Glyceria maxima (Wasser-Schwaden)	7	w		K1	-												
Iris pseudacorus (Gelbe Schwertlilie)	7	w		K1	-								b				
Juncus effusus (Flutter-Binse)	7	w		K1	-												
Lemna minor (Kleine Wasserlinse)	7	z		-	-												
Lysimachia vulgaris (Gewöhnlicher Gilbweiderich)	7	w		K1	-												
Lythrum salicaria (Blut-Weiderich)	7	w		K1	-												
														Anzahl Rote Liste Arten			
														Anzahl Arten		6	

MS: Mengensystem; M: Mengenangabe, W: Bewertung der Art (FFH-Monitoring), Vs: Vegetationsschicht, St: Status, PA: Autor Phänologie; Ph: Phänologie, Sz: Soziabilität, VS: Vitalitätssystem; V: Vitalität, G: Geschlecht, cf: unsichere Bestimmung, §: Schutz nach BNatSchG, HH: Rote Liste Hamburg, Nds: Rote Liste Niedersachsen, SH: Rote Liste Schleswig-Holstein, D: Rote Liste Deutschland