

# Erhebungsbogen

**B**

<b>Projekt</b>	Biotopkartierung Hamburg	<b>Interne Nr.</b>	139183
		<b>DK5   DK5-GK</b>	<b>6026</b> 6028
<b>Handlungsbedarf</b>	Nein	<b>DK5 - Name</b>	Moorburg-Mitte
<b>Bearbeitung</b>	NAB	<b>Biotop-Nr.   alt</b>	<b>29</b> 47
<b>Räumliche Abbildung</b>	Fläche	<b>Kartierung</b>	18.07.2019
<b>Anzahl Abschnitte</b>	1	<b>Fläche / Länge [m<sup>2</sup>/m]</b>	620,4344
		<b>Breite (lineare Abb.) [m]</b>	

**Gesetzlicher Schutz** § 30 (2) 1.2 Natürliche oder naturnahe stehende Gewässer **Schutz nur teilweise** **Nein**

<b>Gesamtbewertung</b>	6 Wertvoll
– <b>Alter</b>	5 Biotop mittleren Alters, 20 bis 50 Jahre
– <b>Belastungsgrad</b>	6 Flächenhaft geringe oder örtlich stärkere oder Vorbelastung mit deutlichem Einfluß
– <b>Ökolog. Funktion</b>	7 Sehr hohe Bedeutung in einem Biotopkomplex, für den lokalen Biotopverbund oder als Puffer
– <b>Seltenheit</b>	6 Seltener Biotoptyp, ohne seltene oder bedrohte Pflges., ungesättigtes Artenspektrum, reliktsische RL-Arten

## Bestandsbeschreibung

Inmitten einer dichten Gehölzpflanzung liegendes Kleingewässer mit etwa 12 m Breite und 40 m Länge, mit Anschluß an das Grabensystem im Gebiet. Das Gewässer ist auf der Nordseite dicht von Gehölzen umgeben. Auf der Südseite sind Weidengebüsche, und kleinflächig Staudensaum und Röhricht entwickelt, der umgebende Bestand ist hier sehr sumpfig und undurchdringlich. Die Uferböschungen sind flach. Der Wasserstand war zum Kartierzeitpunkt recht niedrig. Das Gewässer ist fast komplett von einer Wasserlinsendecke eingenommen, weitere Wasserpflanzen konnten nicht nachgewiesen werden.  
Das Gewässer ist nicht dem LRT 3150 zuzuordnen.

## Vorkommen an Biotoptypen

1	TF	Typ	HF	F.Anteil
2	BTYP	Biotoptyp		- gesetzl. Grundl.
3	Zusatz	Zusatz zum Biotoptypen		
4	LRT	Lebensraumtyp		
1	1		Ja	100 %
2	SEZ	Sonstiges, naturnahes, nährstoffreiches Stillgewässer (2018)		(§ 30 (2) 1.2)
4	kein LRT	kein Lebensraumtyp nach FFH-Richtlinie		

## Räumliche Lage

<b>Lagebeschreibung</b>	Am Moorburger Hauptdeich		
<b>Nachbarnutzung/en</b>	Gehölzpflanzung, Gräben		
<b>Rechtswert (X)</b>	561871	<b>Hochwert (Y)</b>	5926149
<b>Bezirk</b>	Harburg	<b>Naturraum</b>	Altländer Randmoorsenke (671.22)
<b>Stadtteil (OT-Nr.)</b>	Moorburg (712)	<b>Gemarkung</b>	Moorburg (704)
<b>Digitaler Grünplan</b>	<input type="checkbox"/> Hafengesamtgebiet	<input checked="" type="checkbox"/> <b>Ramsargebiet</b>	<input type="checkbox"/> <b>EG-Vogelschutzgeb.</b>
<b>Ausgleichsflächen</b>	<input checked="" type="checkbox"/> <b>Biosphärenreservat</b>	<input type="checkbox"/> <b>Nationalpark</b>	<input type="checkbox"/>
<b>NSG / ND / LSG</b>	LSG Moorburg [ HH-2043 / Anteil: 100% ]		
<b>FFH-GEBIET</b>			
<b>Wasserschutzgebiet</b>			

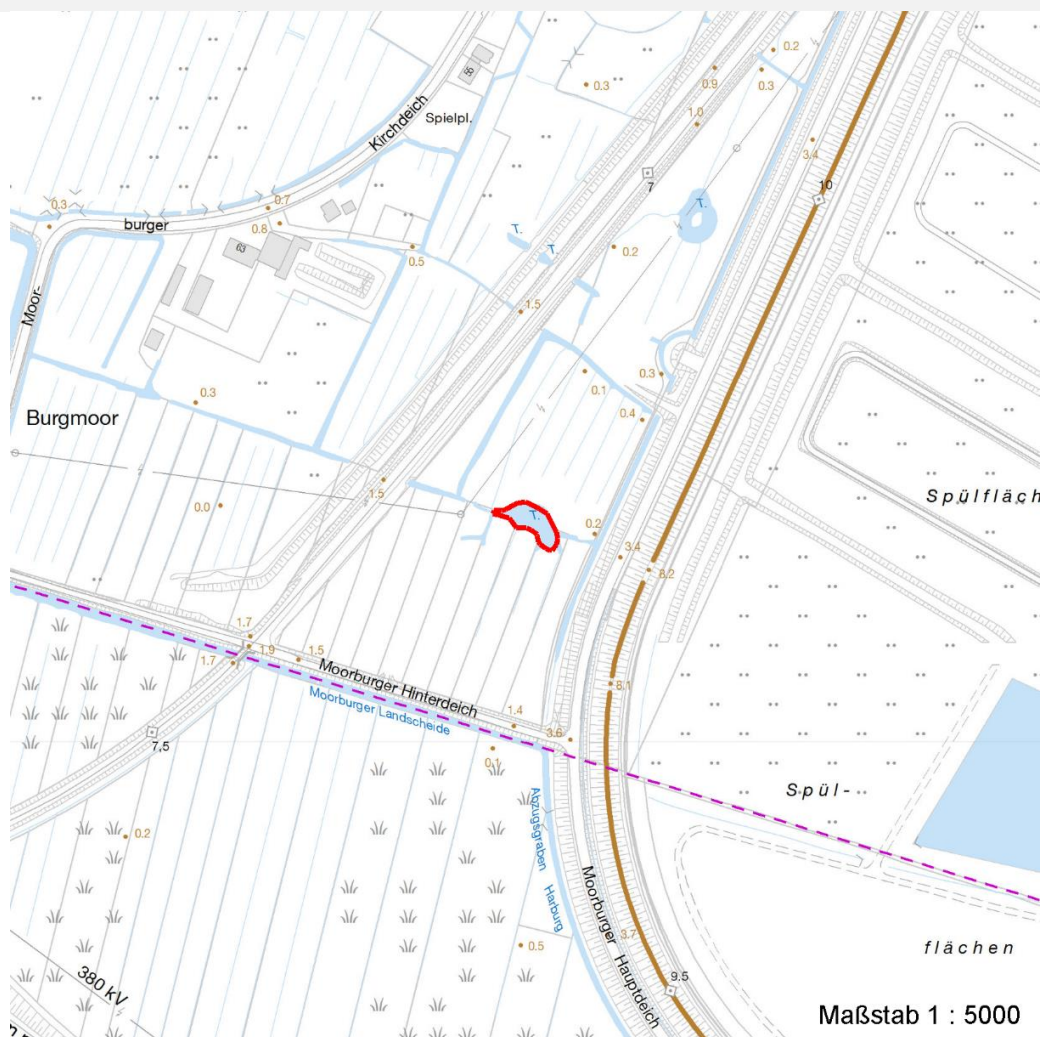
# Erhebungsbogen

**B**

<b>Projekt</b>	Biotopkartierung Hamburg	<b>Interne Nr.</b>	139183
		<b>DK5   DK5-GK</b>	6026      6028
		<b>DK5 - Name</b>	Moorburg-Mitte
<b>Handlungsbedarf</b>	Nein	<b>Biotop-Nr.   alt</b>	29      47
<b>Bearbeitung</b>	NAB	<b>Kartierung</b>	18.07.2019
<b>Räumliche Abbildung</b>	Fläche	<b>Fläche / Länge [m<sup>2</sup>/m]</b>	620,4344
<b>Anzahl Abschnitte</b>	1	<b>Breite (lineare Abb.) [m]</b>	

## Räumliche Lage

Karte



## Weitere Erhebungsbögen

Interne Nr.	Interne Nr. Zuordnung	DK5	Biotop-Nr.	Kartierung	Zuordnung	DK5 (GK)	Biotop-Nr. (alt)
139183	16971	6026	29	19.09.2002	K	6028	47
139183	16972	6026	29	21.08.2010	K	6028	47

Zuordnung: N = nachfolgende Kartierung, K = weitere Kartierungen (zeitlich vorher oder nachher)

## Foto

Interne Nr.	Index	Dateiname	Aufnahmerichtung
75813	0	6026_29_180719_1.JPG	
75814	0	6026_29_180719_2.JPG	
75815	0	6026_29_180719_5.JPG	
75816	0	6026_29_180719_4.JPG	
75817	0	6026_29_180719_3.JPG	

# Erhebungsbogen

**B**

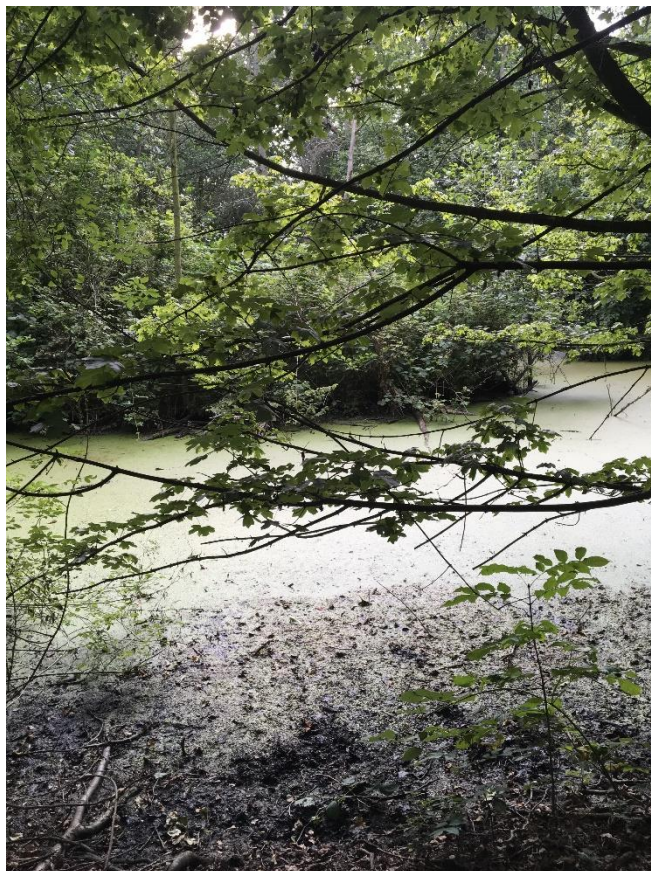
<b>Projekt</b>	Biotopkartierung Hamburg	<b>Interne Nr.</b>	139183
		<b>DK5   DK5-GK</b>	<b>6026</b> 6028
<b>Handlungsbedarf</b>	Nein	<b>DK5 - Name</b>	Moorburg-Mitte
<b>Bearbeitung</b>	NAB	<b>Biotop-Nr.   alt</b>	<b>29</b> 47
<b>Räumliche Abbildung</b>	Fläche	<b>Kartierung</b>	18.07.2019
<b>Anzahl Abschnitte</b>	1	<b>Fläche / Länge [m<sup>2</sup>/m]</b>	620,4344
		<b>Breite (lineare Abb.) [m]</b>	

## Weitere Angaben

Merkmal	Wert
<b>Auswertung</b>	
Wertgesichtspunkte	Bedeutung für den Biotopverbund Strukturvielfalt (Amphibien-Laichgewässer, günstiger Biotopkomplex mit Gehölzen und Gewässer, ungestörte Lage) Naturnahes Element in beeinträchtigter Umgebung
zoologisch bedeutsame Strukturen	Hochwüchsige Gras- und Krautfluren Röhricht
Bedeutung für Tiergruppe	Amphibien Vögel
Maßnahmen	Pflanzungen der Nachbarschaft langfristig auflichten und naturnah umgestalten, hohen Wasserstand im Gebiet halten.

## Foto

<b>Fotodatei</b>	6026_29_180719_1.JPG	<b>Fotodatei</b>	6026_29_180719_2.JPG
<b>Bildbeschreibung</b>	k.A.	<b>Bildbeschreibung</b>	k.A.
<b>Aufnahmerichtung</b>		<b>Aufnahmerichtung</b>	



# Erhebungsbogen

**B**

<b>Projekt</b>	Biotopkartierung Hamburg	<b>Interne Nr.</b>	139183
		<b>DK5   DK5-GK</b>	<b>6026</b> 6028
<b>Handlungsbedarf</b>	Nein	<b>DK5 - Name</b>	Moorburg-Mitte
<b>Bearbeitung</b>	NAB	<b>Biotop-Nr.   alt</b>	<b>29</b> 47
<b>Räumliche Abbildung</b>	Fläche	<b>Kartierung</b>	18.07.2019
<b>Anzahl Abschnitte</b>	1	<b>Fläche / Länge [m<sup>2</sup>/m]</b>	620,4344
		<b>Breite (lineare Abb.) [m]</b>	

## Foto

<b>Fotodatei</b>	6026_29_180719_3.JPG	<b>Fotodatei</b>	6026_29_180719_4.JPG
<b>Bildbeschreibung</b>	k.A.	<b>Bildbeschreibung</b>	k.A.
<b>Aufnahmerichtung</b>		<b>Aufnahmerichtung</b>	



## Teilflächenbeschreibung

<b>Teilflächentyp</b>		<b>Teilflächen-Nr.</b>	1
<b>Biotoptyp</b>	Sonstiges, naturnahes, nährstoffreiches Stillgewässer (2018)	<b>Biotoptyp</b>	SEZ
- <b>Zusatz</b>		- <b>gesetzl. Grundl.</b>	(§ 30 (2) 1.2)
<b>FFH-LRT</b>	kein Lebensraumtyp nach FFH-Richtlinie	<b>FFH-LRT</b>	kein LRT
<b>Beschreibung</b>	keine UW-Vegetation nachweisbar	<b>Entw.potential LRT</b>	
		<b>Hauptfläche</b>	Ja
		<b>Flächenanteil</b>	100 %
		<b>FFH-Unters.Fläche</b>	Nein
		<b>Saatgutfläche</b>	Nein

# Erhebungsbogen

**B**

<b>Projekt</b>	Biotopkartierung Hamburg	<b>Interne Nr.</b>	139183
		<b>DK5   DK5-GK</b>	<b>6026</b> 6028
<b>Handlungsbedarf</b>	Nein	<b>DK5 - Name</b>	Moorburg-Mitte
<b>Bearbeitung</b>	NAB	<b>Biotop-Nr.   alt</b>	<b>29</b> 47
<b>Räumliche Abbildung</b>	Fläche	<b>Kartierung</b>	18.07.2019
<b>Anzahl Abschnitte</b>	1	<b>Fläche / Länge [m²/m]</b>	620,4344
		<b>Breite (lineare Abb.) [m]</b>	

## Weitere Angaben

Merkmal	Wert
<b>Auswertung</b>	
Maßnahmen	1.1 - Sukzession ungestört ablaufen lassen
<b>Boden</b>	
Feuchte	11 - flaches Gewässer
Stickstoffgehalt	6 - mäßig stickstoffarm bis stickstoffreich
<b>Gewässer</b>	
Böschungshöhe	0.20 m
Gewässertiefe	1.00 m
Wasserführung	g - gleichmäßige Wasserführung
Strömung	k - keine Strömung
Trübung	s - starke Trübung
Färbung	bräunlich
<b>Standort, Relief</b>	
Böschungsneigung	flach - 1:2 bis 1:3
Belichtung	7 - halbsonnig
<b>Veg. - Soziologie</b>	
BfN Schlüssel	01.0.01.01 - Lemnion minoris (Wasserlinsendecken) 27.0.01 - Phragmitetalia (Röhrichte und Großseggenrieder) 30.0.01 - Molinietaalia caeruleae (Feuchtwiesen)

## Zeigerwerte der Pflanzenartenliste (Auswertung)

<b>Standort</b>	<b>Belichtung</b>	halbsonnig	7,1
<b>Boden</b>	<b>Feuchte</b>	zeitweise wasserüberstaut	9,8
	<b>Stickstoff (N)</b>	stickstoffreich	6,6
	<b>Reaktion</b>	neutral	6,9
<b>Vegetation</b>	<b>Mahdverträglichkeit</b>	schnittempfindlich bis mäßig schnittverträglich	3,8
<b>Zeigerwerte</b>	<b>Futterwert</b>	geringwertiges Futter	2,6
	<b>Wechselfeuchteanzeiger</b>		4
	<b>Giftpflanzen</b>		2
	<b>Überschw.anzeiger</b>		4

## Pflanzenartenliste

Gruppe / Pflanzenart	MS	M	W	Vs	St	PA	Ph	Sz	VS	V	G	cf	Rote Liste						
													§	HH	ND	SH	D		
<b>Tracheobionta (Gefäßpflanzen)</b>																			
Alnus glutinosa (Schwarz-Erle)	7	w																	
Carex paniculata (Rispen-Segge)	7	w																	
Cirsium oleraceum (Kohl-Kratzdistel)	7	w																	
Deschampsia cespitosa (Rasen-Schmiele)	7	w																	
Epilobium hirsutum (Zottiges Weidenröschen)	7	z																	
Fraxinus excelsior (Gewöhnliche Esche)	7	w																	
Galium aparine (Kletten-Labkraut)	7	w																	
Glyceria maxima (Wasser-Schwaden)	7	z																	
Hydrocharis morsus-ranae (Froschbiß)	7	z														V		V	V
Iris pseudacorus (Gelbe Schwertlilie)	7	z													b				
Juncus effusus (Flatter-Binse)	7	w																	

# Erhebungsbogen

**B**

<b>Projekt</b>	Biotopkartierung Hamburg		<b>Interne Nr.</b>	139183	
			<b>DK5   DK5-GK</b>	<b>6026</b>	6028
<b>Handlungsbedarf</b>	Nein		<b>DK5 - Name</b>	Moorburg-Mitte	
<b>Bearbeitung</b>	NAB	<b>Kopie</b>	<b>Biotop-Nr.   alt</b>	<b>29</b>	47
<b>Räumliche Abbildung</b>	Fläche	Ja	<b>Kartierung</b>	18.07.2019	
<b>Anzahl Abschnitte</b>	1		<b>Fläche / Länge [m<sup>2</sup>/m]</b>	620,4344	
			<b>Breite (lineare Abb.) [m]</b>		

## Pflanzenartenliste

Gruppe / Pflanzenart	MS	M	W	Vs	St	PA	Ph	Sz	VS	V	G	cf	§	Rote Liste			
														HH	ND	SH	D
Lemna minor (Kleine Wasserlinse)	7	d															
Lycopus europaeus (Gewöhnlicher Wolfstrapp)	7	z															
Phalaris arundinacea (Rohr-Glanzgras)	7	l															
Salix cinerea (Grau-Weide)	7	w															
Solanum dulcamara (Bittersüßer Nachtschatten)	7	w															
Solidago gigantea (Riesen-Goldrute)	7	w															
Spirodela polyrhiza (Vielwurzlige Teichlinse)	7	z															
Typha latifolia (Breitblättriger Rohrkolben)	7	w															
Urtica dioica (Große Brennessel)	7	z															
<b>Anzahl Rote Liste Arten</b>													<b>1</b>	<b>1</b>	<b>1</b>		
<b>Anzahl Arten</b>													<b>20</b>				

MS: Mengensystem; M: Mengenangabe, W: Bewertung der Art (FFH-Monitoring), Vs: Vegetationsschicht, St: Status, PA: Autor Phänologie; Ph: Phänologie, Sz: Soziabilität, VS: Vitalitätssystem; V: Vitalität, G: Geschlecht, cf: unsichere Bestimmung, §: Schutz nach BNatSchG, HH: Rote Liste Hamburg, Nds: Rote Liste Niedersachsen, SH: Rote Liste Schleswig-Holstein, D: Rote Liste Deutschland