

# Erhebungsbogen

**B**

<b>Projekt</b>	Biotopkartierung Hamburg	<b>Interne Nr.</b>	17000
		<b>DK5   DK5-GK</b>	<b>6026</b> 6028
<b>Handlungsbedarf</b>	Nein	<b>DK5 - Name</b>	Moorburg-Mitte
<b>Bearbeitung</b>	BRA	<b>Biotop-Nr.   alt</b>	<b>257</b> 100
<b>Räumliche Abbildung</b>	Linie	<b>Kartierung</b>	12.10.2002
<b>Anzahl Abschnitte</b>	3	<b>Fläche / Länge [m<sup>2</sup>/m]</b>	599,843
		<b>Breite (lineare Abb.) [m]</b>	3

**Gesetzlicher Schutz**      **\_ kein gesetzl. Schutz kein gesetzlich geschütztes Biotop**      **Schutz nur teilweise**      **Nein**

<b>Gesamtbewertung</b>	5	Noch wertvoll, gut entwicklungsfähig
– <b>Alter</b>	5	Biotop mittleren Alters, 20 bis 50 Jahre
– <b>Belastungsgrad</b>	5	Flächenhaft mittlere oder örtlich starke Belastung
– <b>Ökolog. Funktion</b>	6	Hohe Bedeutung in einem Biotopkomplex, für den lokalen Biotopverbund oder als Puffer
– <b>Seltenheit</b>	5	Seltener Biotoptyp, floristisch stark verarmt, ohne seltener Pflges. od. verbr. artenreicher Biotoptyp

## Bestandsbeschreibung

Relativ nährstoffreicher Beetgraben mit Wasserführung zwischen 20 und 50 cm unter Flur, kräftig verlandet, überwachsen von Seggenbeständen und nitrophytischen Röhrichten, mit Vorkommen der gefährdeten Sumpfdotterblume und einiger weiterer niedermoortypischer Arten. Die Wasserfläche ist ca. 1,50 m bis 2 m breit. Die Ufer sind flach ansteigend und werden von der halbruderalen Vegetation der anschließenden Grünlandbrachen eingenommen.

## Vorkommen an Biotoptypen

1	TF	Typ	HF	F.Anteil
2	BTYP	Biotoptyp		- gesetzl. Grundl.
3	Zusatz	Zusatz zum Biotoptypen		
4	LRT	Lebensraumtyp		
1	1		Ja	100 %
2	FGV	Stark verlandeter, austrocknender Graben (2000)		
3	gn	Niedermoor-Typ (gn)		

## Räumliche Lage

<b>Lagebeschreibung</b>	O Waltershofer Straße N Umspannwerk		
<b>Nachbarnutzung/en</b>	Grünland, Brachen, Umspannwerk, Gehölzpflanzungen		
<b>Rechtswert (X)</b>	560463	<b>Hochwert (Y)</b>	5927644
<b>Bezirk</b>	Harburg	<b>Naturraum</b>	Altländer Hoch- und Sietland (671.21)
<b>Stadtteil (OT-Nr.)</b>	Moorburg (712)	<b>Gemarkung</b>	Moorburg (704)
<b>Digitaler Grünplan</b>	<input type="checkbox"/> <b>Hafengesamtgebiet</b>	<input checked="" type="checkbox"/> <b>Ramsargebiet</b>	<input type="checkbox"/> <b>EG-Vogelschutzgeb.</b>
<b>Ausgleichsflächen</b>	<input checked="" type="checkbox"/> <b>Biosphärenreservat</b>	<input type="checkbox"/> <b>Nationalpark</b>	<input type="checkbox"/>
<b>NSG / ND / LSG</b>	LSG Moorburg [ HH-2043 / Anteil: 93% ]		
<b>FFH-GEBIET</b>			
<b>Wasserschutzgebiet</b>			

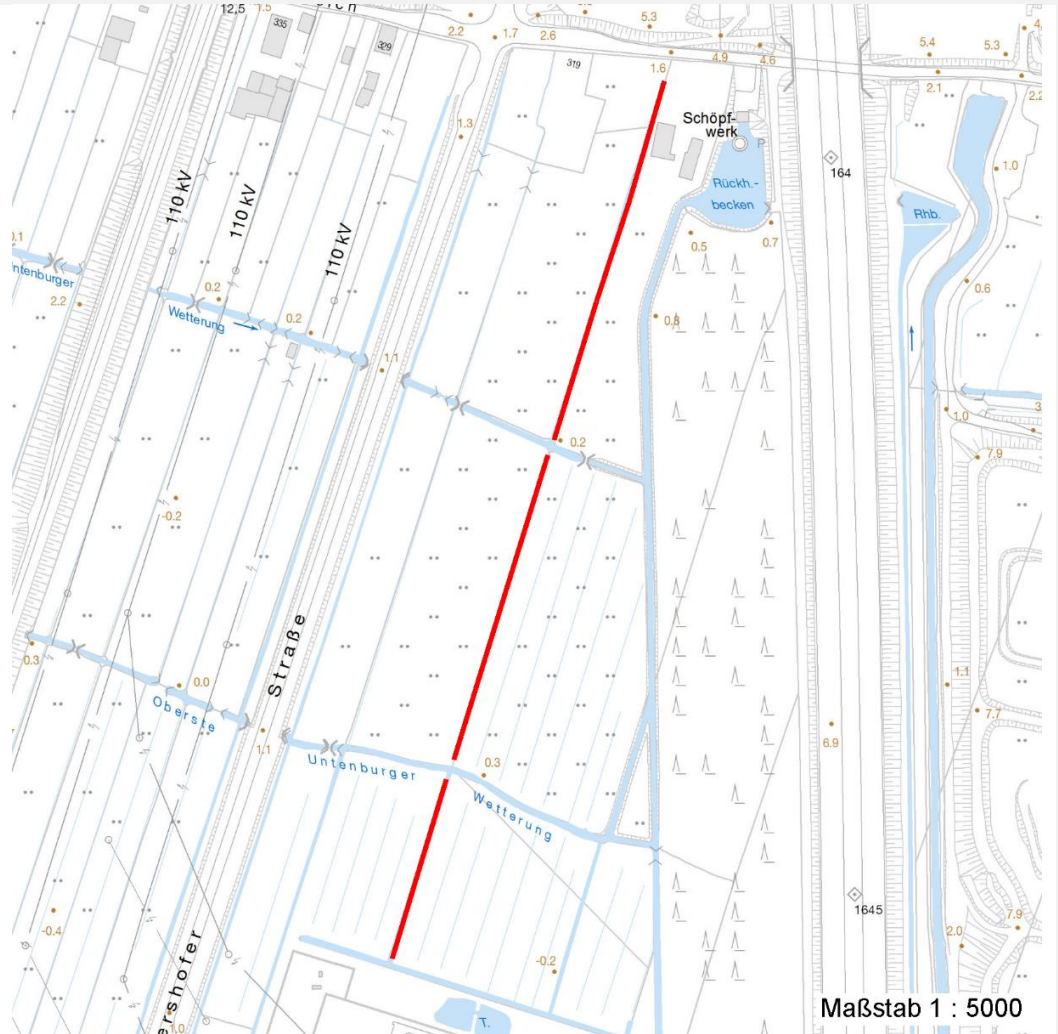
# Erhebungsbogen

# B

<b>Projekt</b>	Biotopkartierung Hamburg		<b>Interne Nr.</b>	17000	
			<b>DK5   DK5-GK</b>	<b>6026</b>	6028
			<b>DK5 - Name</b>	Moorburg-Mitte	
<b>Handlungsbedarf</b>	Nein		<b>Biotop-Nr.   alt</b>	<b>257</b>	100
<b>Bearbeitung</b>	BRA	<b>Kopie</b>	Nein	<b>Kartierung</b>	12.10.2002
<b>Räumliche Abbildung</b>	Linie			<b>Fläche / Länge [m<sup>2</sup>/m]</b>	599,843
<b>Anzahl Abschnitte</b>	3			<b>Breite (lineare Abb.) [m]</b>	3

## Räumliche Lage

Karte



## Weitere Erhebungsbögen

Interne Nr.	Interne Nr. Zuordnung	DK5	Biotop-Nr.	Kartierung	Zuordnung	DK5 (GK)	Biotop-Nr. (alt)
17000	17001	6026	282	09.07.2010	N	6028	10167
17000	16977	6026	232	01.01.1991	/	6028	9

Zuordnung: N = nachfolgende Kartierung, K = weitere Kartierungen (zeitlich vorher oder nachher)

## Foto

Interne Nr.	Index	Dateiname	Aufnahmerichtung
15860	0	6026_257_121002_1.JPG	

## Weitere Angaben

Merkmale	Wert
<b>Auswertung</b> Gefährdung / Einflüsse	Fehlende, offene Wasserflächen, Nährstoffeinträge.

## Erhebungsbogen

**B**

<b>Projekt</b>	Biotopkartierung Hamburg	<b>Interne Nr.</b>	17000
		<b>DK5   DK5-GK</b>	<b>6026</b> 6028
<b>Handlungsbedarf</b>	Nein	<b>DK5 - Name</b>	Moorburg-Mitte
<b>Bearbeitung</b>	BRA	<b>Biotop-Nr.   alt</b>	<b>257</b> 100
<b>Räumliche Abbildung</b>	Linie	<b>Kartierung</b>	12.10.2002
<b>Anzahl Abschnitte</b>	3	<b>Fläche / Länge [m<sup>2</sup>/m]</b>	599,843
		<b>Breite (lineare Abb.) [m]</b>	3

### Weitere Angaben

Merkmal	Wert
Wertgesichtspunkte Maßnahmen	Vorkommen gefährdeter Arten, noch erhaltenes Niedermoorpotential. Abschnittsweise räumen und offene Wasserflächen schaffen, Wasserstand möglichst auf hohem Niveau stabilisieren.

### Foto

<b>Fotodatei</b>	6026_257_121002_1.JPG	<b>Fotodatei</b>
<b>Bildbeschreibung</b>		<b>Bildbeschreibung</b>
<b>Aufnahmerichtung</b>		<b>Aufnahmerichtung</b>



### Teilflächenbeschreibung

<b>Teilflächentyp</b>		<b>Teilflächen-Nr.</b>	1
<b>Biotoptyp</b>	Stark verlandeter, austrocknender Graben (2000)	<b>Biotoptyp</b>	FGV
- <b>Zusatz</b>	Niedermoor-Typ (gn)	- <b>gesetzl. Grundl.</b>	
<b>FFH-LRT</b>		<b>FFH-LRT</b>	
<b>Beschreibung</b>		<b>Entw.potential LRT</b>	
		<b>Hauptfläche</b>	Ja
		<b>Flächenanteil</b>	100 %
		<b>FFH-Unters.Fläche</b>	Nein
		<b>Saatgutfläche</b>	Nein

# Erhebungsbogen

**B**

<b>Projekt</b>	Biotopkartierung Hamburg	<b>Interne Nr.</b>	17000
		<b>DK5   DK5-GK</b>	<b>6026</b> 6028
<b>Handlungsbedarf</b>	Nein	<b>DK5 - Name</b>	Moorburg-Mitte
<b>Bearbeitung</b>	BRA	<b>Biotop-Nr.   alt</b>	<b>257</b> 100
<b>Räumliche Abbildung</b>	Linie	<b>Kartierung</b>	12.10.2002
<b>Anzahl Abschnitte</b>	3	<b>Fläche / Länge [m<sup>2</sup>/m]</b>	599,843
		<b>Breite (lineare Abb.) [m]</b>	3

## Weitere Angaben

Merkmal	Wert
<b>Gewässer</b>	
Böschungshöhe	0.30 m
Gewässertiefe	0.10 m
Breite	2.00 m
Wasserführung	g - gleichmäßige Wasserführung
Strömung	k - keine Strömung
Trübung	w - schwache Trübung
<b>Standort, Relief</b>	
Böschungsneigung	flach - 1:2 bis 1:3

## Zeigerwerte der Pflanzenartenliste (Auswertung)

<b>Standort</b>	<b>Belichtung</b>	halbsonnig	7,4
<b>Boden</b>	<b>Feuchte</b>	sehr naß	9,1
	<b>Stickstoff (N)</b>	mäßig stickstoffarm bis stickstoffreich	6,1
	<b>Reaktion</b>	schwach sauer	6,4
<b>Vegetation</b>	<b>Mahdverträglichkeit</b>	mäßig bis gut schnittverträglich (erster Schnitt nicht vor Mitte Juni)	5,6
<b>Zeigerwerte</b>	<b>Futterwert</b>	geringwertiges Futter	3,2
	<b>Wechselfeuchteanzeiger</b>		2
	<b>Giftpflanzen</b>		6
	<b>Überschw.anzeiger</b>		9

## Pflanzenartenliste

Gruppe / Pflanzenart	MS	M	W	Vs	St	PA	Ph	Sz	VS	V	G	cf	§	Rote Liste				
														HH	ND	SH	D	
<b>Tracheobionta (Gefäßpflanzen)</b>																		
Acorus calamus (Kalmus)	7	w	-															
Agrostis stolonifera (Ausläufer-Straußgras)	7	h	-															
Caltha palustris (Sumpf-Dotterblume)	7	w	-										3	3	V V			
Carex acuta (Schlank-Segge)	7	z	-												V			
Carex pseudocyperus (Scheinzyper-Segge)	7	w	-															
Carex riparia (Ufer-Segge)	7	w	-															
Carex rostrata (Schnabel-Segge)	7	w	-										3		V			
Epilobium hirsutum (Zottiges Weidenröschen)	7	z	-															
Equisetum fluviatile (Teich-Schachtelhalm)	7	z	-															
Equisetum palustre (Sumpf-Schachtelhalm)	7	w	-															
Galium palustre (Sumpf-Labkraut)	7	w	-															
Glyceria fluitans (Flutender Schwaden)	7	h	-															
Glyceria maxima (Wasser-Schwaden)	7	z	-															
Iris pseudacorus (Gelbe Schwertlilie)	7	w	-										b					
Juncus effusus (Flutter-Binse)	7	z	-															
Lemna minor (Kleine Wasserlinse)	7	h	-															
Ranunculus flammula (Brennender Hahnenfuß)	7	w	-												V			
Ranunculus sceleratus (Gift-Hahnenfuß)	7	w	-															
Rumex hydrolapathum (Fluss-Ampfer)	7	z	-															
Sparganium erectum (Ästiger Igelkolben)	7	z	-															
Typha latifolia (Breitblättriger Rohrkolben)	7	z	-															

# Erhebungsbogen

**B**

<b>Projekt</b>	Biotopkartierung Hamburg	<b>Interne Nr.</b>	17000
		<b>DK5   DK5-GK</b>	<b>6026</b> 6028
<b>Handlungsbedarf</b>	Nein	<b>DK5 - Name</b>	Moorburg-Mitte
<b>Bearbeitung</b>	BRA	<b>Biotop-Nr.   alt</b>	<b>257</b> 100
		<b>Kartierung</b>	12.10.2002
<b>Räumliche Abbildung</b>	Linie	<b>Fläche / Länge [m<sup>2</sup>/m]</b>	599,843
<b>Anzahl Abschnitte</b>	3	<b>Breite (lineare Abb.) [m]</b>	3

## Pflanzenartenliste

Gruppe / Pflanzenart	MS	M	W	Vs	St	PA	Ph	Sz	VS	V	G	cf	§	Rote Liste			
														HH	ND	SH	D
<b>Anzahl Rote Liste Arten</b>														2	1	4	1
<b>Anzahl Arten</b>														21			

MS: Mengensystem; M: Mengenangabe, W: Bewertung der Art (FFH-Monitoring), Vs: Vegetationsschicht, St: Status, PA: Autor Phänologie; Ph: Phänologie, Sz: Soziabilität, VS: Vitalitätssystem; V: Vitalität, G: Geschlecht, cf: unsichere Bestimmung, §: Schutz nach BNatSchG, HH: Rote Liste Hamburg, Nds: Rote Liste Niedersachsen, SH: Rote Liste Schleswig-Holstein, D: Rote Liste Deutschland