

Erhebungsbogen

B

Projekt	Biotopkartierung Hamburg	Interne Nr.	17006
		DK5 DK5-GK	6026 6028
Handlungsbedarf	Nein	DK5 - Name	Moorburg-Mitte
Bearbeitung	BRA	Biotop-Nr. alt	253 86
Räumliche Abbildung	Linie	Kartierung	04.10.2002
Anzahl Abschnitte	1	Fläche / Länge [m²/m]	497,963
		Breite (lineare Abb.) [m]	6

Gesetzlicher Schutz	_ kein gesetzl. Schutz kein gesetzlich geschütztes Biotop	Schutz nur teilweise	Nein
----------------------------	--	-----------------------------	-------------

Gesamtbewertung	5	Noch wertvoll, gut entwicklungsfähig
– Alter	5	Biotop mittleren Alters, 20 bis 50 Jahre
– Belastungsgrad	5	Flächenhaft mittlere oder örtlich starke Belastung
– Ökolog. Funktion	7	Sehr hohe Bedeutung in einem Biotopkomplex, für den lokalen Biotopverbund oder als Puffer
– Seltenheit	5	Seltener Biotoptyp, floristisch stark verarmt, ohne seltener Pflges. od. verbr. artenreicher Biotoptyp

Bestandsbeschreibung

Ca. 2 bis 3 m breiter Hauptgraben mit relativ steilen Regelprofilböschungen, mit ca. 60 bis 80 cm Höhe, relativ frisch geräumt, mit teils offener, mäßig getrübtter Wasserfläche über ca. 10 bis 20 cm tief liegendem Schlamm Boden. Teilbereiche des Gewässers sind vollständig von Teich- und Wasserlinsen überwachsen. Eine submerse Vegetation ist z.T. erhalten. Die Uferböschungen sind relativ steil und nur im unteren Teil gewässertypisch bewachsen. Insgesamt relativ intensiv unterhaltenes Gewässer mit mäßiger Wasserqualität.

Vorkommen an Biotoptypen

1	TF	Typ	HF	F.Anteil
2	BTYP	Biotoptyp	- gesetzl. Grundl.	
3	Zusatz	Zusatz zum Biotoptypen		
4	LRT	Lebensraumtyp		
1	1		Ja	100 %
2	FGR	Nährstoffreicher Graben mit Stillgewässercharakter (2000)		
3	gw	Wasserpest-Laichkraut-Typ (gw)		

Räumliche Lage

Lagebeschreibung	Unterburger Höfnermoor	Hochwert (Y)	5926481
Nachbarnutzung/en	Grnland, Wege, Brachen	Naturraum	Altländer Randmoorsenke (671.22)
Rechtswert (X)	560367	Gemarkung	Moorburg (704)
Bezirk	Harburg	Ramsargebiet	<input type="checkbox"/> EG-Vogelschutzgeb. <input type="checkbox"/>
Stadtteil (OT-Nr.)	Moorburg (712)	Nationalpark	<input type="checkbox"/>
Digitaler Grünplan	<input type="checkbox"/> Hafengesamtgebiet		
Ausgleichsflächen	<input checked="" type="checkbox"/> Biosphärenreservat		
NSG / ND / LSG	LSG Moorburg [HH-2043 / Anteil: 100%]		
FFH-GEBIET			
Wasserschutzgebiet			

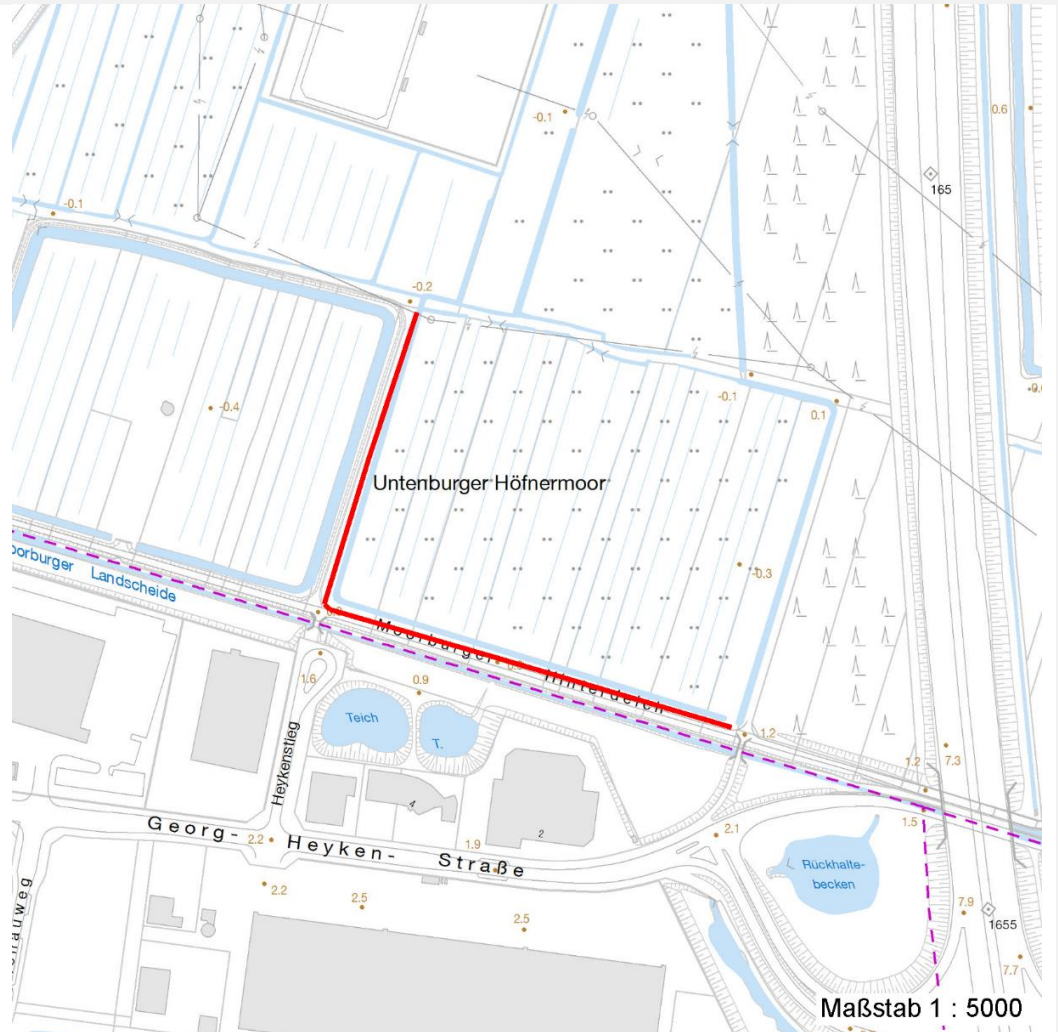
Erhebungsbogen

B

Projekt	Biotopkartierung Hamburg	Interne Nr.	17006
		DK5 DK5-GK	6026 6028
		DK5 - Name	Moorburg-Mitte
Handlungsbedarf	Nein	Biotop-Nr. alt	253 86
Bearbeitung	BRA	Kartierung	04.10.2002
Räumliche Abbildung	Linie	Fläche / Länge [m²/m]	497,963
Anzahl Abschnitte	1	Breite (lineare Abb.) [m]	6

Räumliche Lage

Karte



Weitere Erhebungsbögen

Interne Nr.	Interne Nr. Zuordnung	DK5	Biotop-Nr.	Kartierung	Zuordnung	DK5 (GK)	Biotop-Nr. (alt)
17006	17007	6026	283	22.06.2010	N	6028	10168

Zuordnung: N = nachfolgende Kartierung, K = weitere Kartierungen (zeitlich vorher oder nachher)

Foto

Interne Nr.	Index	Dateiname	Aufnahmerichtung
15265	0	6026_253_041002_1.JPG	

Weitere Angaben

Merkmal	Wert
Auswertung Gefährdung / Einflüsse	Entwässerung der Nachbarflächen, relativ tief liegend Wasseroberfläche, getrübbtes, eutrophes, belastetes Wasser.

Erhebungsbogen

B

Projekt	Biotopkartierung Hamburg	Interne Nr.	17006
		DK5 DK5-GK	6026 6028
Handlungsbedarf	Nein	DK5 - Name	Moorburg-Mitte
Bearbeitung	BRA	Biotop-Nr. alt	253 86
Räumliche Abbildung	Linie	Kartierung	04.10.2002
Anzahl Abschnitte	1	Fläche / Länge [m²/m]	497,963
		Breite (lineare Abb.) [m]	6

Weitere Angaben

Merkmal	Wert
Wertgesichtspunkte	Günstiges Laichgewässer für Grünfrösche, vermutlich auch Libellen- und Fischvermehrungsgewässer, dauerhaft offene Wasserfläche, günstige Abschirmung des dahinter liegenden Feuchtgrünlandes gegen Zutritt.
Maßnahmen	Wasserstände leicht anheben, auf höherem Niveau sichern, Nutzung extensivieren, Räumung nach Möglichkeit nur abschnittsweise vornehmen, Ufer auf der dem Grünland zugekehrten Seite abflachen.

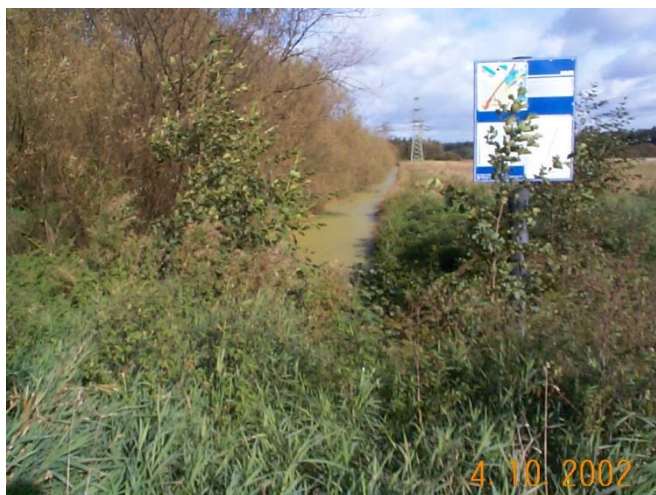
Foto

Fotodatei 6026_253_041002_1.JPG

Bildbeschreibung
Aufnahmerichtung

Fotodatei

Bildbeschreibung
Aufnahmerichtung



Teilflächenbeschreibung

Teilflächentyp		Teilflächen-Nr.	1
Biotoptyp	Nährstoffreicher Graben mit Stillgewässercharakter (2000)	Biotoptyp	FGR
- Zusatz	Wasserpest-Laichkraut-Typ (gw)	- gesetzl. Grundl.	
FFH-LRT		FFH-LRT	
Beschreibung		Entw.potential LRT	Ja
		Hauptfläche	100 %
		Flächenanteil	Nein
		FFH-Unters.Fläche	Nein
		Saatgutfläche	Nein

Erhebungsbogen

B

Projekt	Biotopkartierung Hamburg		Interne Nr.	17006
			DK5 DK5-GK	6026 6028
Handlungsbedarf	Nein		DK5 - Name	Moorburg-Mitte
Bearbeitung	BRA	Kopie	Nein	Biotop-Nr. alt
Räumliche Abbildung	Linie			253 86
Anzahl Abschnitte	1			Kartierung
				04.10.2002
				Fläche / Länge [m²/m]
				497,963
				Breite (lineare Abb.) [m]
				6

Weitere Angaben

Merkmal	Wert
Boden	
Feuchte	11 - flaches Gewässer
Stickstoffgehalt	6 - mäßig stickstoffarm bis stickstoffreich
Gewässer	
Böschungshöhe	0.80 m
Gewässertiefe	0.20 m
Breite	2.50 m
Wasserführung	g - gleichmäßige Wasserführung
Strömung	k - keine Strömung
Trübung	m - mittlere Trübung
Standort, Relief	
Böschungsneigung	steil - 1:1 bis 1:2
Belichtung	7 - halbsonnig
Veg. - Soziologie	
BfN Schlüssel	24.0.01 - Potamogetonalia pectinati (Festwurzelnende Wasserpflanzen-Ges.) 27.0.01 - Phragmitetalia (Röhrichte und Großseggenrieder) 30.0.01.03 - Filipendulion (Mädesüß-Uferfluren)

Zeigerwerte der Pflanzenartenliste (Auswertung)

Standort	Belichtung	halbsonnig	7,4
Boden	Feuchte	sehr naß	9,3
	Stickstoff (N)	mäßig stickstoffarm bis stickstoffreich	6,3
	Reaktion	schwach sauer	6,3
Vegetation	Mahdverträglichkeit	schnittempfindlich bis mäßig schnittverträglich	4,2
Zeigerwerte	Futterwert	sehr geringwertiges Futter	1,8
	Wechselfeuchteanzeiger		2
	Giftpflanzen		0
	Überschw.anzeiger		3

Pflanzenartenliste

Gruppe / Pflanzenart	MS	M	W	Vs	St	PA	Ph	Sz	VS	V	G	cf	Rote Liste							
													§	HH	ND	SH	D			
Tracheobionta (Gefäßpflanzen)																				
Carex acuta (Schlank-Segge)	7	h		-																V
Carex pseudocyperus (Scheinzyper-Segge)	7	w		-																
Ceratophyllum demersum (Rauhes Hornblatt)	7	w		-																V
Cirsium oleraceum (Kohl-Kratzdistel)	7	w		-																
Elodea nuttallii (Nuttalls Wasserpest)	7	z		-																
Epilobium hirsutum (Zottiges Weidenröschen)	7	w		-																
Filipendula ulmaria (Mädesüß)	7	w		-																
Glyceria maxima (Wasser-Schwaden)	7	h		-																
Hottonia palustris (Wasserfeder)	7	w		-										b	V			V		V
Hydrocharis morsus-ranae (Froschbiß)	7	h		-											V			V		V
Juncus effusus (Flutter-Binse)	7	h		-																
Lemna minor (Kleine Wasserlinse)	7	h		-																
Lemna trisulca (Dreifurchige Wasserlinse)	7	z		-																V

Erhebungsbogen

B

Projekt	Biotopkartierung Hamburg	Interne Nr.	17006
		DK5 DK5-GK	6026 6028
Handlungsbedarf	Nein	DK5 - Name	Moorburg-Mitte
Bearbeitung	BRA	Biotop-Nr. alt	253 86
Räumliche Abbildung	Linie	Kartierung	04.10.2002
Anzahl Abschnitte	1	Fläche / Länge [m²/m]	497,963
		Breite (lineare Abb.) [m]	6

Pflanzenartenliste

Gruppe / Pflanzenart	MS	M	W	Vs	St	PA	Ph	Sz	VS	V	G	cf	§	Rote Liste			
														HH	ND	SH	D
Myriophyllum spicatum (Ähriges Tausendblatt)	7	w		-										3		V	
Potamogeton natans (Schwimmendes Laichkraut)	7	w		-													
Salix cinerea (Grau-Weide)	7	w		-													
Sparganium erectum (Ästiger Igelkolben)	7	w		-													
Spirodela polyrhiza (Vielwurzlige Teichlinse)	7	z		-													
Urtica dioica (Große Brennessel)	7	h		-													
Anzahl Rote Liste Arten														5	4	2	
Anzahl Arten														19			

MS: Mengensystem; M: Mengenangabe, W: Bewertung der Art (FFH-Monitoring), Vs: Vegetationsschicht, St: Status, PA: Autor Phänologie; Ph: Phänologie, Sz: Soziabilität, VS: Vitalitätssystem; V: Vitalität, G: Geschlecht, cf: unsichere Bestimmung, §: Schutz nach BNatSchG, HH: Rote Liste Hamburg, Nds: Rote Liste Niedersachsen, SH: Rote Liste Schleswig-Holstein, D: Rote Liste Deutschland

Tierartenliste

	Rote Liste				FFH						
	B	A	S	G	HH	ND	SH	D	II	IV	V
1	B ArtSchG										
2	Anzahl							Anzahltyp			
3	Anzahl geschätzt							Geschlecht			
4	Methode							Verhalten			
5	Nachweis										
Libellen											
Aeshna mixta (Herbst-Mosaikjungfer)	1	b									
	2										
	3	>= 1									
	4										