

Erhebungsbogen

B

Projekt	Biotopkartierung Hamburg		Interne Nr.	16724	
			DK5 DK5-GK	6026	6028
Handlungsbedarf	Nein		DK5 - Name	Moorburg-Mitte	
Bearbeitung	BRA	Kopie	Biotop-Nr. alt	24	40
Räumliche Abbildung	Fläche		Kartierung	03.06.2002	
Anzahl Abschnitte	1		Fläche / Länge [m²/m]	34329,7582	
			Breite (lineare Abb.) [m]		

Gesetzlicher Schutz	§ 30 (2) 2.5 Binsen- und seggenreiche Nasswiesen	Schutz nur teilweise	Nein
----------------------------	---	-----------------------------	-------------

Gesamtbewertung	7	Besonders wertvoll
– Alter	8	Biotop hohen Alters, 200 bis 500 Jahre
– Belastungsgrad	6	Flächenhaft geringe oder örtlich stärkere oder Vorbelastung mit deutlichem Einfluß
– Ökolog. Funktion	8	Wertbestimmender Bestandteil eines wertvollen Biotopkomplexes oder für den regionalen Biotopverbund.
– Seltenheit	8	Sehr seltener Biotoptyp, hohe Anteile seltener oder bedrohter Pflges., gesättigtes Artenspektrum, RL-Arten

Bestandsbeschreibung

Sehr großflächiges, sehr homogenes Niedermoorgrünland mit frisch aufgezogenen Gruppen, mit Wasserführung ca. 40 cm unter Flur. Die Flächen sind abgetrocknet, jedoch von dominierender Feuchtvegetation mit hohen Anteilen von Binsen, Seggen, Landröhrichtarten bewachsen. Aktuell gemäht, örtlich jedoch mit viel toter Blattmasse am Boden, evtl. nicht vollständig genutzt. In jüngerer Zeit mit tief eingeschnittenen Gräben.

Vorkommen an Biotoptypen

1	TF	Typ	HF	F.Anteil
2	BTYP	Biotoptyp		- gesetzl. Grundl.
3	Zusatz	Zusatz zum Biotoptypen		
4	LRT	Lebensraumtyp		
1	1		Ja	100 %
2	GNR	Seggen-, binsen- und/oder hochstaudenreiche Nasswiese nährstoffreicher Standorte (2000)		
1	2			0 %
2	XXX	Zuordnung eines Biotoptyps fehlt! (2000)		

Räumliche Lage

Lagebeschreibung		Hochwert (Y)	5926295
Nachbarnutzung/en		Naturraum	Altländer Randmoorsenke (671.22)
Rechtswert (X)	561151	Gemarkung	Moorburg (704)
Bezirk	Harburg	Ramsargebiet	<input type="checkbox"/> EG-Vogelschutzgeb. <input type="checkbox"/>
Stadtteil (OT-Nr.)	Moorburg (712)	Biosphärenreservat	<input type="checkbox"/> Nationalpark <input type="checkbox"/>
Digitaler Grünplan	<input type="checkbox"/> Hafengesamtgebiet <input checked="" type="checkbox"/>	LSG Moorburg [HH-2043 / Anteil: 100%]	
Ausgleichsflächen	<input type="checkbox"/>		
NSG / ND / LSG			
FFH-GEBIET			
Wasserschutzgebiet			

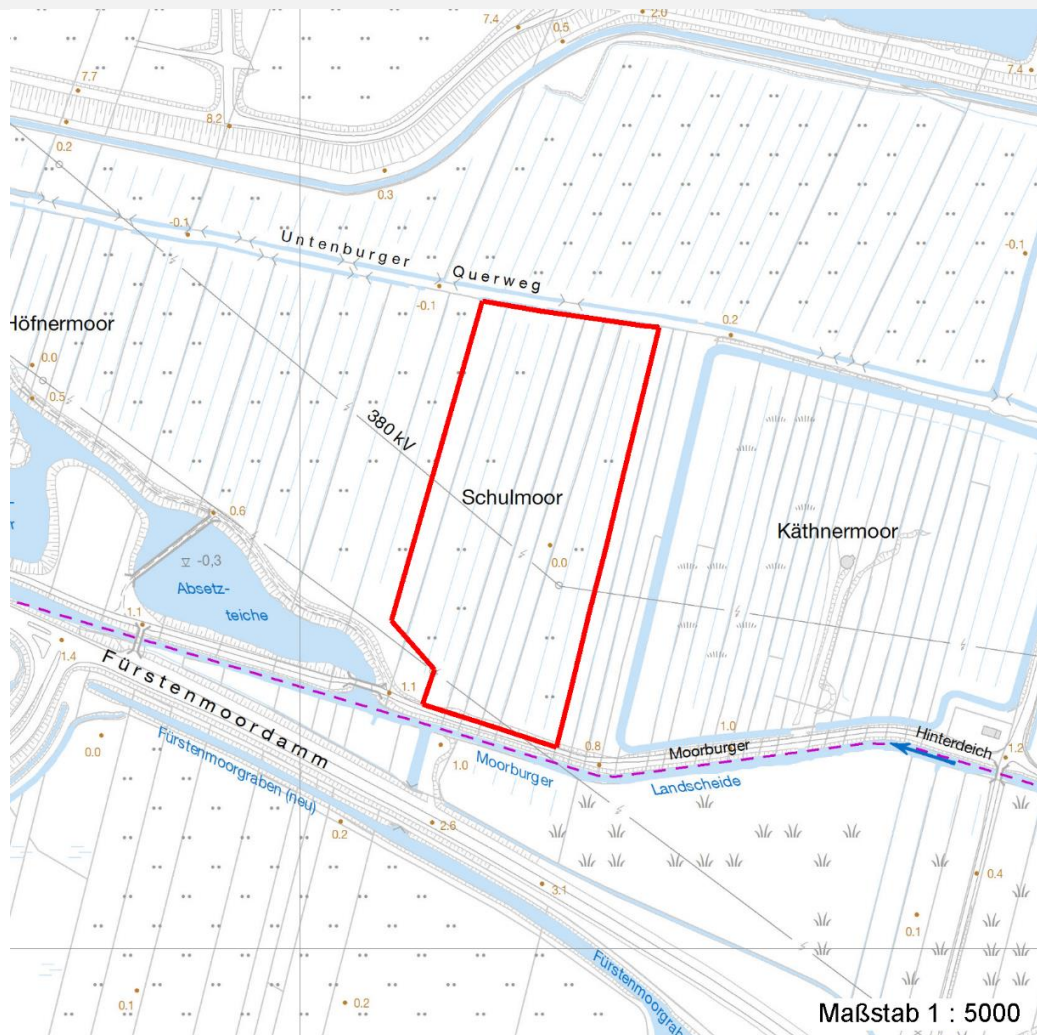
Erhebungsbogen

B

Projekt	Biotopkartierung Hamburg		Interne Nr.	16724
			DK5 DK5-GK	6026 6028
Handlungsbedarf	Nein		DK5 - Name	Moorburg-Mitte
Bearbeitung	BRA	Kopie	Nein	Biotop-Nr. alt
Räumliche Abbildung	Fläche		Kartierung	03.06.2002
Anzahl Abschnitte	1		Fläche / Länge [m²/m]	34329,7582
			Breite (lineare Abb.) [m]	

Räumliche Lage

Karte



Weitere Erhebungsbögen

Interne Nr.	Interne Nr. Zuordnung	DK5	Biotop-Nr.	Kartierung	Zuordnung	DK5 (GK)	Biotop-Nr. (alt)
16724	16689	6026	76	08.08.2010	N	6028	113
16724	16674	6026	7	01.01.1991	<	6028	3

Zuordnung: N = nachfolgende Kartierung, K = weitere Kartierungen (zeitlich vorher oder nachher)

Weitere Angaben

Merkmal	Wert
Auswertung	
Gefährdung / Einflüsse	Evtl. zeitweilige Nutzungsaufgabe, deutliche Entwässerung durch Eintiefung der Gräben, Gefährdung des Niedermoorpotentials durch Entwässerung.
Wertgesichtspunkte	Mäßig artenreich, Vorkommen gefährdeter Arten, alter Feuchtgrünlandstandort, wertvolles Niedermoorpotential, sehr ungestörte geschützte Lage mit naturnahen Randbiotopen.

Erhebungsbogen

B

Projekt	Biotopkartierung Hamburg	Interne Nr.	16724
		DK5 DK5-GK	6026 6028
Handlungsbedarf	Nein	DK5 - Name	Moorburg-Mitte
Bearbeitung	BRA	Biotop-Nr. alt	24 40
Räumliche Abbildung	Fläche	Kartierung	03.06.2002
Anzahl Abschnitte	1	Fläche / Länge [m²/m]	34329,7582
		Breite (lineare Abb.) [m]	

Weitere Angaben

Merkmal	Wert
zoologisch bedeutsame Strukturen	Kleingewässer Wiesen
Bedeutung für Tiergruppe	Amphibien Wiesenvögel
Maßnahmen	Wasserstand in den Gräben um ca. 20 cm anheben und dauerhaft auf hohem Niveau halten.

Teilflächenbeschreibung

Teilflächentyp		Teilflächen-Nr.	1
Biotoptyp	Seggen-, binsen- und/oder hochstaudenreiche Nasswiese nährstoffreicher Standorte (2000)	Biotoptyp	GNR
- Zusatz		- gesetzl. Grundl.	
FFH-LRT		FFH-LRT	
Beschreibung		Entw.potential LRT	
Standort: Moor		Hauptfläche	Ja
		Flächenanteil	100 %
		FFH-Unters.Fläche	Nein
		Saatgutfläche	Nein

Weitere Angaben

Merkmal	Wert
Boden	
Feuchte	8 - naß
Stickstoffgehalt	6 - mäßig stickstoffarm bis stickstoffreich
Standort, Relief	
Belichtung	7 - halbsonnig
Veg. - Soziologie	
BfN Schlüssel	27.0.01.03 - Magnocaricion (Großseggen-Sümpfe) 30.0.01.02 - Calthion (gedüngte Feuchtwiesen)

Zeigerwerte der Pflanzenartenliste (Auswertung)

Standort	Belichtung	halbsonnig	6,7
Boden	Feuchte	naß	7,6
	Stickstoff (N)	mäßig stickstoffarm bis stickstoffreich	5,9
	Reaktion	schwach sauer	6
Vegetation	Mahdverträglichkeit	mäßig bis gut schnittverträglich (erster Schnitt nicht vor Mitte Juni)	5,9
Zeigerwerte	Futterwert	mäßige Futterqualität	3,6
	Wechselfeuchteanzeiger		8
	Giftpflanzen		2
	Überschw.anzeiger		6

Erhebungsbogen

B

Projekt	Biotopkartierung Hamburg		Interne Nr.	16724	
			DK5 DK5-GK	6026	6028
Handlungsbedarf	Nein		DK5 - Name	Moorburg-Mitte	
Bearbeitung	BRA	Kopie	Biotop-Nr. alt	24	40
Räumliche Abbildung	Fläche	Nein	Kartierung	03.06.2002	
Anzahl Abschnitte	1		Fläche / Länge [m²/m]	34329,7582	
			Breite (lineare Abb.) [m]		

Pflanzenartenliste

Gruppe / Pflanzenart	MS	M	W	Vs	St	PA	Ph	Sz	VS	V	G	cf	§	Rote Liste				
														HH	ND	SH	D	
Tracheobionta (Gefäßpflanzen)																		
Ajuga reptans (Kriechender Günsel)	7	w		-														
Alopecurus pratensis (Wiesen-Fuchsschwanz)	7	z		-														
Anthoxanthum odoratum (Gewöhnliches Ruchgras)	7	z		-														
Bistorta officinalis (Schlangen-Knöterich)	7	w		-											3		2	
Calamagrostis canescens (Sumpf-Reitgras)	7	z		-														
Cardamine pratensis (Wiesen-Schaumkraut)	7	w		-														V
Carex acuta (Schlank-Segge)	7	z		-														V
Carex disticha (Zweizeilige Segge)	7	z		-														V
Carex nigra (Wiesen-Segge)	7	w		-														V
Carex x elytroides (Bastard-Segge)	7	w		-														V
Cerastium holosteoides (Gewöhnliches Hornkraut)	7	w		-														D
Cirsium oleraceum (Kohl-Kratzdistel)	7	w		-														
Cirsium palustre (Sumpf-Kratzdistel)	7	w		-														
Deschampsia cespitosa (Rasen-Schmiele)	7	z		-														
Equisetum fluviatile (Teich-Schachtelhalm)	7	w		-														
Galium album (Weißes Labkraut)	7	w		-														
Galium palustre (Sumpf-Labkraut)	7	w		-														
Glyceria fluitans (Flutender Schwaden)	7	h		-														
Glyceria maxima (Wasser-Schwaden)	7	z		-														
Holcus lanatus (Wolliges Honiggras)	7	h		-														
Juncus conglomeratus (Knäuel-Binse)	7	w		-														V
Juncus effusus (Flatter-Binse)	7	z		-														
Lathyrus pratensis (Wiesen-Platterbse)	7	w		-														
Lotus pedunculatus (Sumpf-Hornklee)	7	w		-														V
Lysimachia vulgaris (Gewöhnlicher Gilbweiderich)	7	w		-														
Mentha aquatica (Wasser-Minze)	7	w		-														
Mentha arvensis (Acker-Minze)	7	w		-														
Persicaria amphibia (Wasser-Knöterich)	7	w		-														
Phalaris arundinacea (Rohr-Glanzgras)	7	z		-														
Poa trivialis (Gewöhnliches Rispengras)	7	h		-														
Ranunculus repens (Kriechender Hahnenfuß)	7	h		-														
Rumex acetosa (Großer Sauerampfer)	7	w		-														
Sparganium erectum (Ästiger Igelkolben)	7	w		-														
Stellaria palustris (Sumpf-Sternmiere)	7	w		-														V
																		3
																		3
																		2
																		2
																		34
																		34

MS: Mengensystem; M: Mengenangabe, W: Bewertung der Art (FFH-Monitoring), Vs: Vegetationsschicht, St: Status, PA: Autor Phänologie; Ph: Phänologie, Sz: Soziabilität, VS: Vitalitätssystem; V: Vitalität, G: Geschlecht, cf: unsichere Bestimmung, §: Schutz nach BNatSchG, HH: Rote Liste Hamburg, Nds: Rote Liste Niedersachsen, SH: Rote Liste Schleswig-Holstein, D: Rote Liste Deutschland

Erhebungsbogen

B

Projekt	Biotopkartierung Hamburg	Interne Nr.	16724
		DK5 DK5-GK	6026 6028
Handlungsbedarf	Nein	DK5 - Name	Moorburg-Mitte
Bearbeitung	BRA	Biotop-Nr. alt	24 40
Räumliche Abbildung	Fläche	Kartierung	03.06.2002
Anzahl Abschnitte	1	Fläche / Länge [m²/m]	34329,7582
		Breite (lineare Abb.) [m]	

Tierartenliste

	Rote Liste				FFH						
	B	A	S	G	HH	ND	SH	D	II	IV	V
Amphibien											
Bufo bufo (Erdkröte)	1	b			V						
	2										
	3	>= 1									
	4										
Bufo bufo (Erdkröte)	1	b			V						
	2										
	3	>= 1									
	4										
Rana arvalis (Moorfrosch)	1	s		3	3			3		v	
	2										
	3	>= 1									
	4										
Rana arvalis (Moorfrosch)	1	s		3	3			3		v	
	2										
	3	>= 1									
	4										
Rana temporaria (Grasfrosch)	1	b		3							v
	2										
	3	>= 1									
	4										
Rana temporaria (Grasfrosch)	1	b		3							v
	2										
	3	>= 1									
	4										

Teilflächenbeschreibung

Teilflächentyp		Teilflächen-Nr.	2
Biotoptyp	Zuordnung eines Biotoptyps fehlt! (2000)	Biotoptyp	XXX
- Zusatz		- gesetzl. Grundl.	
FFH-LRT		FFH-LRT	
Beschreibung		Entw.potential LRT	
		Hauptfläche	
		Flächenanteil	0 %
		FFH-Unters.Fläche	Nein
		Saatgutfläche	Nein

Erhebungsbogen

B

Projekt	Biotopkartierung Hamburg		Interne Nr.	16724
			DK5 DK5-GK	6026 6028
Handlungsbedarf	Nein		DK5 - Name	Moorburg-Mitte
Bearbeitung	BRA	Kopie	Biotop-Nr. alt	24 40
Räumliche Abbildung	Fläche	Nein	Kartierung	03.06.2002
Anzahl Abschnitte	1		Fläche / Länge [m²/m]	34329,7582
			Breite (lineare Abb.) [m]	

Zeigerwerte der Pflanzenartenliste (Auswertung)

Standort	Belichtung	halbsonnig bis halbschattig	6,4
Boden	Feuchte	sehr naß	9,1
	Stickstoff (N)	mäßig stickstoffarm	4,8
	Reaktion	mäßig sauer bis sauer	4,3
Vegetation	Mahdverträglichkeit	schnittempfindlich bis mäßig schnittverträglich	4,4
Zeigerwerte	Futterwert	fast wertloses Futter	0,7
	Wechselfeuchteanzeiger		8
	Giftpflanzen		8
	Überschw.anzeiger		5

Pflanzenartenliste

Gruppe / Pflanzenart	MS	M	W	Vs	St	PA	Ph	Sz	VS	V	G	cf	§	Rote Liste							
														HH	ND	SH	D				
Tracheobionta (Gefäßpflanzen)																					
Agrostis canina (Hunds-Straußgras)	7	w		-											3		3				
Alisma plantago-aquatica (Gewöhnlicher Froschlöffel)	7	h		-																	
Cardamine pratensis (Wiesen-Schaumkraut)	7	w		-															V		
Carex nigra (Wiesen-Segge)	7	w		-													V		V		
Carex rostrata (Schnabel-Segge)	7	w		-													3		V		
Epilobium palustre (Sumpf-Weidenröschen)	7	w		-													V		V		
Equisetum fluviatile (Teich-Schachtelhalm)	7	w		-																	
Galium palustre (Sumpf-Labkraut)	7	w		-																	
Glyceria fluitans (Flutender Schwaden)	7	w		-																	
Iris pseudacorus (Gelbe Schwertlilie)	7	w		-													b				
Juncus articulatus (Glieder-Binse)	7	w		-																	
Juncus effusus (Flutter-Binse)	7	w		-																	
Lychnis flos-cuculi (Kuckucks-Lichtnelke)	7	w		-															3		
Lysimachia thyriflora (Straußblütiger Gilbweiderich)	7	w		-													3		3	V	
Lysimachia vulgaris (Gewöhnlicher Gilbweiderich)	7	w		-																	
Lythrum salicaria (Blut-Weiderich)	7	w		-																	
Myosotis scorpioides agg. (Artengruppe Sumpf-vergissmeinnicht)	7	w		-															V		
Oenanthe aquatica (Gemeiner Wasserfenchel)	7	w		-														V			
Ranunculus flammula (Brennender Hahnenfuß)	7	w		-															V		
Ranunculus sceleratus (Gift-Hahnenfuß)	7	w		-																	
Sparganium erectum (Ästiger Igelkolben)	7	w		-																	
Stellaria graminea (Gras-Sternmiere)	7	w		-																	
Stellaria palustris (Sumpf-Sternmiere)	7	h		-														V	3	3	
Thalictrum flavum (Gelbe Wiesenraute)	7	w		-														3	3	3	V
														Anzahl Rote Liste Arten							
														8 1 10 4							
														Anzahl Arten							
														24							

MS: Mengensystem; M: Mengenangabe, W: Bewertung der Art (FFH-Monitoring), Vs: Vegetationsschicht, St: Status, PA: Autor Phänologie; Ph: Phänologie, Sz: Soziabilität, VS: Vitalitätssystem; V: Vitalität, G: Geschlecht, cf: unsichere Bestimmung, §: Schutz nach BNatSchG, HH: Rote Liste Hamburg, Nds: Rote Liste Niedersachsen, SH: Rote Liste Schleswig-Holstein, D: Rote Liste Deutschland