

Erhebungsbogen

B

Projekt	Biotopkartierung Hamburg	Interne Nr.	16984
		DK5 DK5-GK	6026 6028
Handlungsbedarf	Nein	DK5 - Name	Moorburg-Mitte
Bearbeitung	BRA	Biotop-Nr. alt	248 66
Räumliche Abbildung	Linie	Kartierung	30.09.2002
Anzahl Abschnitte	1	Fläche / Länge [m²/m]	1083,986
		Breite (lineare Abb.) [m]	

Gesetzlicher Schutz **_ kein gesetzl. Schutz kein gesetzlich geschütztes Biotop** **Schutz nur teilweise** **Nein**

Gesamtbewertung	6	Wertvoll
– Alter	4	Biotop mittleren Alters, 10 bis 20 Jahre
– Belastungsgrad	5	Flächenhaft mittlere oder örtlich starke Belastung
– Ökolog. Funktion	7	Sehr hohe Bedeutung in einem Biotopkomplex, für den lokalen Biotopverbund oder als Puffer
– Seltenheit	5	Seltener Biotoptyp, floristisch stark verarmt, ohne seltener Pflges. od. verbr. artenreicher Biotoptyp

Bestandsbeschreibung

Ca. 2 bis 3 m breiter Hauptgraben innerhalb von feuchtem Dauergrünland in stark moorigem Untergrund, mit Wasserführung ca. 40 cm unter Flur. Die Wasserfläche ist derzeit vollständig von einer Wasserlinsendecke überwachsen und wirkt insgesamt recht artenarm. Der Graben hat steile, torfstichartige Ufer und ist von einem großen Bestand aus Grasfröschen besiedelt.
Der nördliche Teil des Grabens ist z. T. vollständig ausgetrocknet und von Wasserschwadenröhricht überwachsen. Der Graben wurde wegen der offenbar sehr großen Bedeutung als Amphibiengewässer aufgewertet.

Vorkommen an Biotoptypen

1	TF	Typ	HF	F.Anteil
2	BTYP	Biotoptyp		- gesetzl. Grundl.
3	Zusatz	Zusatz zum Biotoptypen		
4	LRT	Lebensraumtyp		
1	1		Ja	100 %
2	FGR	Nährstoffreicher Graben mit Stillgewässercharakter (2000)		
3	gl	Wasserlinsen-Typ (gl)		

Räumliche Lage

Lagebeschreibung	Östlicher Spülfeldrand		
Nachbarnutzung/en	Brachen, Grünland		
Rechtswert (X)	561640	Hochwert (Y)	5926893
Bezirk	Harburg	Naturraum	Altländer Hoch- und Sietland (671.21)
Stadtteil (OT-Nr.)	Moorburg (712)	Gemarkung	Moorburg (704)
Digitaler Grünplan	<input type="checkbox"/> Hafengesamtgebiet	<input checked="" type="checkbox"/> Ramsargebiet	<input type="checkbox"/> EG-Vogelschutzgeb.
Ausgleichsflächen	<input type="checkbox"/> Biosphärenreservat	<input type="checkbox"/> Nationalpark	<input type="checkbox"/>
NSG / ND / LSG	LSG Moorburg [HH-2043 / Anteil: 100%]		
FFH-GEBIET			
Wasserschutzgebiet			

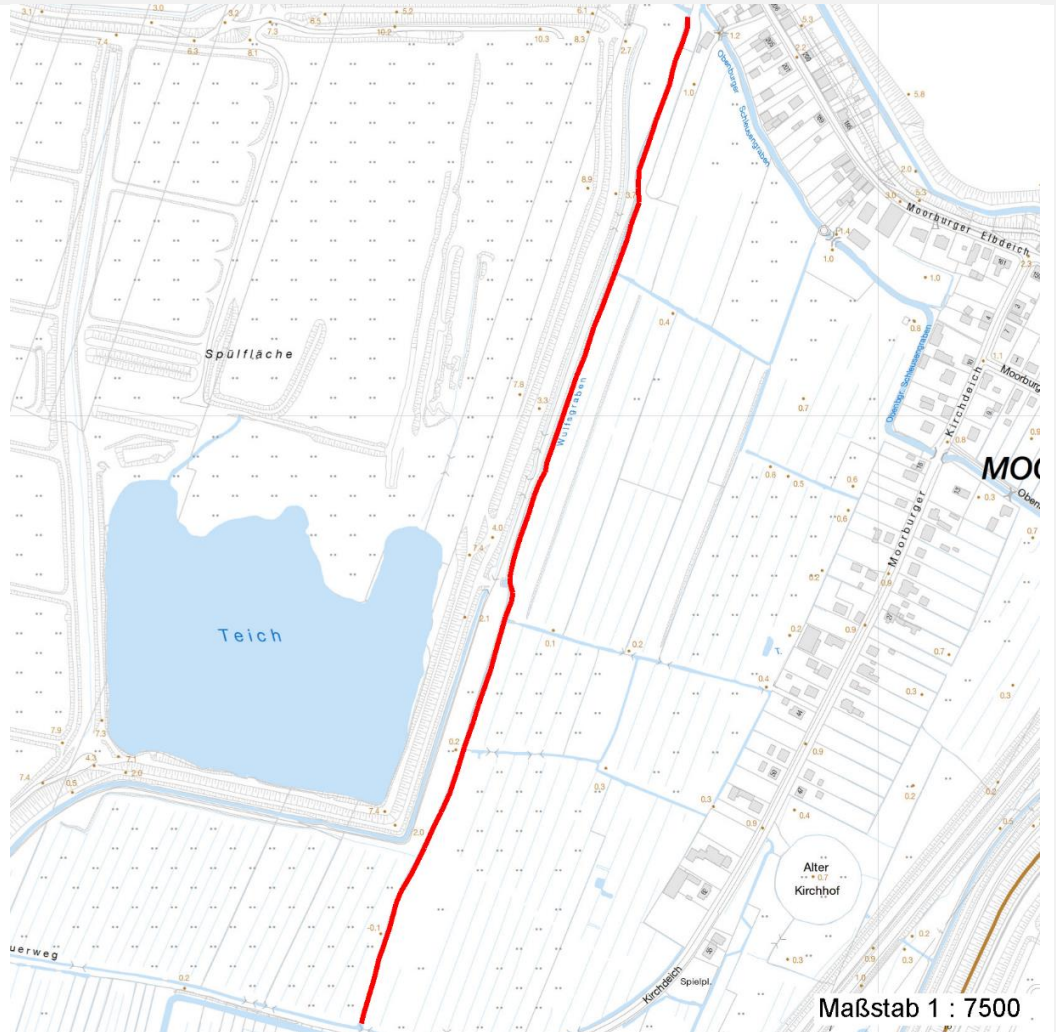
Erhebungsbogen

B

Projekt	Biotopkartierung Hamburg		Interne Nr.	16984
			DK5 DK5-GK	6026 6028
Handlungsbedarf	Nein		DK5 - Name	Moorburg-Mitte
Bearbeitung	BRA	Kopie Nein	Biotop-Nr. alt	248 66
Räumliche Abbildung	Linie		Kartierung	30.09.2002
Anzahl Abschnitte	1		Fläche / Länge [m²/m]	1083,986
			Breite (lineare Abb.) [m]	

Räumliche Lage

Karte



Weitere Erhebungsbögen

Interne Nr.	Interne Nr. Zuordnung	DK5	Biotop-Nr.	Kartierung	Zuordnung	DK5 (GK)	Biotop-Nr. (alt)
16984	16985	6026	248	14.08.2010	K	6028	66

Zuordnung: N = nachfolgende Kartierung, K = weitere Kartierungen (zeitlich vorher oder nachher)

Foto

Interne Nr.	Index	Dateiname	Aufnahmerichtung
13626	0	6026_248_300902_1.JPG	
44440	0	6026_248_300902_2.JPG	

Weitere Angaben

Merkmal	Wert
Auswertung	

Erhebungsbogen

B

Projekt	Biotopkartierung Hamburg	Interne Nr.	16984
		DK5 DK5-GK	6026 6028
Handlungsbedarf	Nein	DK5 - Name	Moorburg-Mitte
Bearbeitung	BRA	Biotop-Nr. alt	248 66
Räumliche Abbildung	Linie	Kartierung	30.09.2002
Anzahl Abschnitte	1	Fläche / Länge [m²/m]	1083,986
		Breite (lineare Abb.) [m]	

Weitere Angaben

Merkmal	Wert
Gefährdung / Einflüsse	Entwässerung der benachbarten Niedermoorbereiche, eventuell Einflüsse von schadstoffbelastetem Sickerwasser der angrenzenden Schlickdeponie.
Wertgesichtspunkte	Sehr große Bedeutung als Amphibien-Laichgewässer.
Maßnahmen	Möglichst hohen Wasserstand im Gebiet erhalten, Graben nur extensiv unterhalten.

Foto

Fotodatei	6026_248_300902_1.JPG	Fotodatei	6026_248_300902_2.JPG
Bildbeschreibung		Bildbeschreibung	k.A.
Aufnahmerichtung		Aufnahmerichtung	



Teilflächenbeschreibung

Teilflächentyp		Teilflächen-Nr.	1
Biotoptyp	Nährstoffreicher Graben mit Stillgewässercharakter (2000)	Biotoptyp	FGR
- Zusatz	Wasserlinsen-Typ (gl)	- gesetzl. Grundl.	
FFH-LRT		FFH-LRT	
Beschreibung		Entw.potential LRT	
		Hauptfläche	Ja
		Flächenanteil	100 %
		FFH-Unters.Fläche	Nein
		Saatgutfläche	Nein

Erhebungsbogen

B

Projekt	Biotopkartierung Hamburg		Interne Nr.	16984	
			DK5 DK5-GK	6026	6028
Handlungsbedarf	Nein		DK5 - Name	Moorburg-Mitte	
Bearbeitung	BRA	Kopie	Biotop-Nr. alt	248	66
Räumliche Abbildung	Linie	Nein	Kartierung	30.09.2002	
Anzahl Abschnitte	1		Fläche / Länge [m²/m]	1083,986	
			Breite (lineare Abb.) [m]		

Weitere Angaben

Merkmale	Wert
Boden	
Feuchte	11 - flaches Gewässer
Stickstoffgehalt	6 - mäßig stickstoffarm bis stickstoffreich
Gewässer	
Böschungshöhe	0.40 m
Gewässertiefe	0.50 m
Breite	3.00 m
Wasserführung	g - gleichmäßige Wasserführung
Strömung	k - keine Strömung
Trübung	m - mittlere Trübung
Standort, Relief	
Böschungsneigung	steil - 1:1 bis 1:2
Belichtung	7 - halbsonnig
Veg. - Soziologie	
BfN Schlüssel	01.0.01.01 - Lemnion minoris (Wasserlinsendecken) 27.0.01 - Phragmitetalia (Röhrichte und Großseggenrieder)

Zeigerwerte der Pflanzenartenliste (Auswertung)

Standort	Belichtung	halbsonnig	7,1
Boden	Feuchte	zeitweise wasserüberstaut	9,7
	Stickstoff (N)	stickstoffreich	6,6
	Reaktion	schwach sauer	6,4
Vegetation	Mahdverträglichkeit	schnittempfindlich bis mäßig schnittverträglich	4,4
Zeigerwerte	Futterwert	fast wertloses Futter	1
	Wechselfeuchteanzeiger		3
	Giftpflanzen		2
	Überschw.anzeiger		6

Pflanzenartenliste

Gruppe / Pflanzenart	MS	M	W	Vs	St	PA	Ph	Sz	VS	V	G	cf	Rote Liste			
													§	HH	ND	SH
Tracheobionta (Gefäßpflanzen)																
Alisma plantago-aquatica (Gewöhnlicher Froschlöffel)	7	h		-												
Arrhenatherum elatius (Glatthafer)	7	w		-												
Callitriche palustris agg. (Artengruppe Sumpf-Wasserstern)	7	w		-										3		
Carex acuta (Schlank-Segge)	7	z		-											V	
Carex acutiformis (Sumpf-Segge)	7	w		-												
Carex elongata (Walzen-Segge)	7	w		-									3	3		
Cirsium arvense (Acker-Kratzdistel)	7	w		-												
Elodea canadensis (Kanadische Wasserpest)	7	w		-												
Galium palustre (Sumpf-Labkraut)	7	w		-												
Glechoma hederacea (Gundermann)	7	w		-												
Glyceria fluitans (Flutender Schwaden)	7	w		-												
Glyceria maxima (Wasser-Schwaden)	7	z		-												

Erhebungsbogen

B

Projekt	Biotopkartierung Hamburg	Interne Nr.	16984
		DK5 DK5-GK	6026 6028
Handlungsbedarf	Nein	DK5 - Name	Moorburg-Mitte
Bearbeitung	BRA	Biotop-Nr. alt	248 66
Räumliche Abbildung	Linie	Kartierung	30.09.2002
Anzahl Abschnitte	1	Fläche / Länge [m²/m]	1083,986
		Breite (lineare Abb.) [m]	

Pflanzenartenliste

Gruppe / Pflanzenart	MS	M	W	Vs	St	PA	Ph	Sz	VS	V	G	cf	§	Rote Liste			
														HH	ND	SH	D
Hydrocharis morsus-ranae (Froschbiß)	7	w		-										V		V	V
Juncus effusus (Flutter-Binse)	7	z		-													
Lemna minor (Kleine Wasserlinse)	7	h		-													
Oenanthe aquatica (Gemeiner Wasserfenchel)	7	z		-										V			
Persicaria hydropiper (Wasserpfeffer)	7	w		-													
Phalaris arundinacea (Rohr-Glanzgras)	7	z		-													
Poa trivialis (Gewöhnliches Rispengras)	7	w		-													
Potamogeton trichoides (Haar-Laichkraut)	7	w		-										3		3	V
Salix alba (Silber-Weide)	7	w		-													
Salix viminalis (Korb-Weide)	7	w		-													
Spirodela polyrhiza (Vielwurzlige Teichlinse)	7	w		-													
Urtica dioica (Große Brennessel)	7	w		-													
Anzahl Rote Liste Arten														4	2	3	2
Anzahl Arten														24			

MS: Mengensystem; M: Mengenangabe, W: Bewertung der Art (FFH-Monitoring), Vs: Vegetationsschicht, St: Status, PA: Autor Phänologie; Ph: Phänologie, Sz: Soziabilität, VS: Vitalitätssystem; V: Vitalität, G: Geschlecht, cf: unsichere Bestimmung, §: Schutz nach BNatSchG, HH: Rote Liste Hamburg, Nds: Rote Liste Niedersachsen, SH: Rote Liste Schleswig-Holstein, D: Rote Liste Deutschland

Tierartenliste

		Rote Liste				FFH			
		BArtSchG	HH	ND	SH	D	II	IV	V
1	Anzahl					Anzahltyp			
2	Anzahl geschätzt					Geschlecht			
3	Methode					Verhalten			
4	Nachweis								
Amphibien									
	Rana temporaria (Grasfrosch)	1	b	3					v
		2	125						
		3							
		4							