

# Erhebungsbogen

**B**

<b>Projekt</b>	Biotopkartierung Hamburg	<b>Interne Nr.</b>	16985
		<b>DK5   DK5-GK</b>	<b>6026</b> 6028
<b>Handlungsbedarf</b>	Nein	<b>DK5 - Name</b>	Moorburg-Mitte
<b>Bearbeitung</b>	BEG	<b>Biotop-Nr.   alt</b>	<b>248</b> 66
<b>Räumliche Abbildung</b>	Linie	<b>Kartierung</b>	14.08.2010
<b>Anzahl Abschnitte</b>	1	<b>Fläche / Länge [m<sup>2</sup>/m]</b>	1083,986
		<b>Breite (lineare Abb.) [m]</b>	

**Gesetzlicher Schutz**      **\_ kein gesetzl. Schutz kein gesetzlich geschütztes Biotop**      **Schutz nur teilweise**      **Nein**

<b>Gesamtbewertung</b>	6	Wertvoll
– <b>Alter</b>	6	Biotop mittleren Alters, 50 bis 100 Jahre
– <b>Belastungsgrad</b>	6	Flächenhaft geringe oder örtlich stärkere oder Vorbelastung mit deutlichem Einfluß
– <b>Ökolog. Funktion</b>	6	Hohe Bedeutung in einem Biotopkomplex, für den lokalen Biotopverbund oder als Puffer
– <b>Seltenheit</b>	5	Seltener Biotoptyp, floristisch stark verarmt, ohne seltener Pflges. od. verbr. artenreicher Biotoptyp

## Bestandsbeschreibung

Hauptgraben im Grünland südöstlich vom Spülfeld Moorburg. Die Ufer sind steil. An einer Stelle führt ein Spühlrohr über den Graben. Stellenweise ist die Wasseroberfläche mit Wasserlinse und Froschbiss bedeckt, stellenweise ist sie frei. Von Libellen und Grünfröschen genutztes Gewässer

## Vorkommen an Biotoptypen

1	TF	Typ	HF	F.Anteil
2	BTYP	Biotoptyp		- gesetzl. Grundl.
3	Zusatz	Zusatz zum Biotoptypen		
4	LRT	Lebensraumtyp		
1	1		Ja	100 %
2	FGR	Nährstoffreicher Graben mit Stillgewässercharakter (2000)		

## Räumliche Lage

<b>Lagebeschreibung</b>	Grünland, Spülfeld, Maisacker		
<b>Nachbarnutzung/en</b>	561640	<b>Hochwert (Y)</b>	5926893
<b>Rechtswert (X)</b>	Harburg	<b>Naturraum</b>	Altländer Hoch- und Sietland (671.21)
<b>Bezirk</b>	Moorburg (712)	<b>Gemarkung</b>	Moorburg (704)
<b>Stadtteil (OT-Nr.)</b>	<input type="checkbox"/> <b>Hafengesamtgebiet</b>	<input checked="" type="checkbox"/> <b>Ramsargebiet</b>	<input type="checkbox"/> <b>EG-Vogelschutzgeb.</b>
<b>Digitaler Grünplan</b>	<input type="checkbox"/> <b>Biosphärenreservat</b>	<input type="checkbox"/> <b>Nationalpark</b>	<input type="checkbox"/>
<b>Ausgleichsflächen NSG / ND / LSG</b>	LSG Moorburg [ HH-2043 / Anteil: 100% ]		
<b>FFH-GEBIET</b>			
<b>Wasserschutzgebiet</b>			

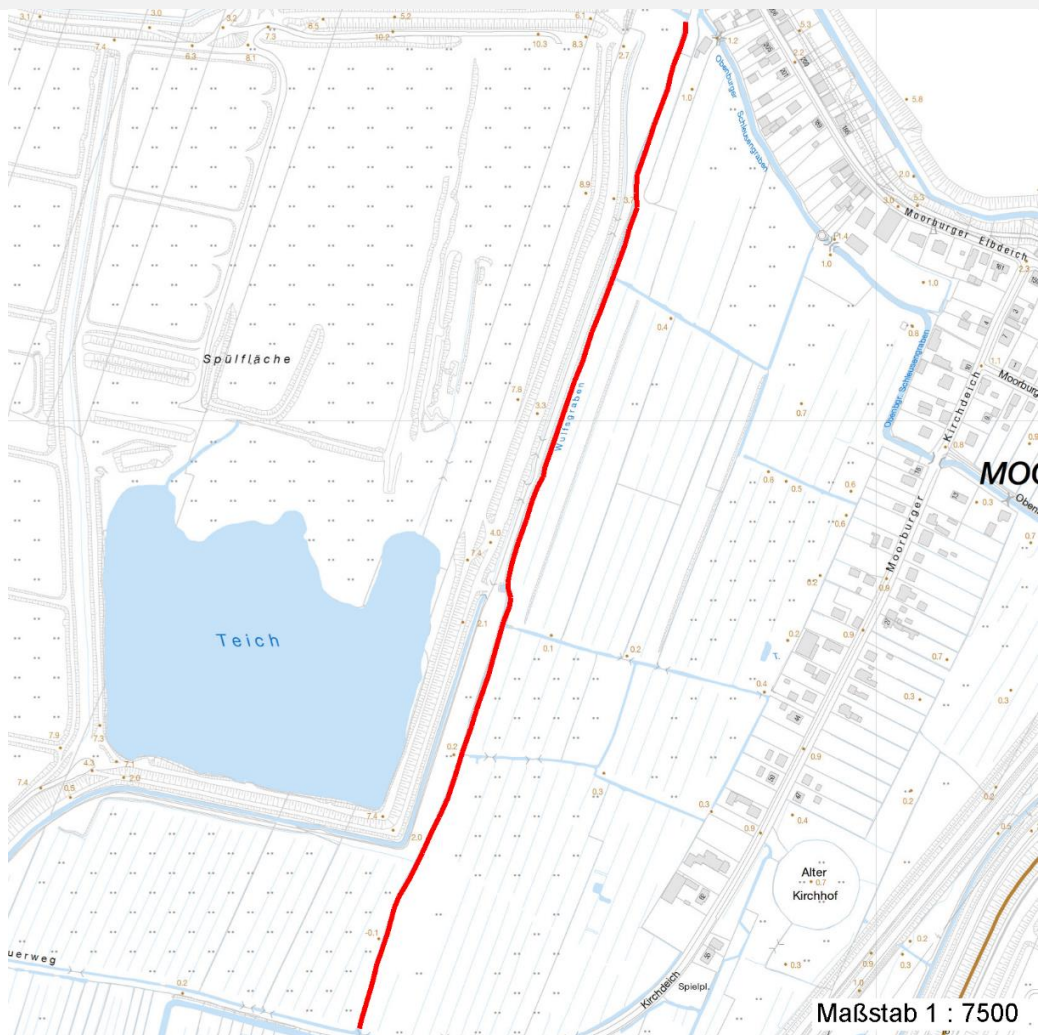
# Erhebungsbogen

**B**

<b>Projekt</b>	Biotopkartierung Hamburg	<b>Interne Nr.</b>	16985
		<b>DK5   DK5-GK</b>	6026      6028
<b>Handlungsbedarf</b>	Nein	<b>DK5 - Name</b>	Moorburg-Mitte
<b>Bearbeitung</b>	BEG	<b>Biotop-Nr.   alt</b>	248      66
<b>Räumliche Abbildung</b>	Linie	<b>Kartierung</b>	14.08.2010
<b>Anzahl Abschnitte</b>	1	<b>Fläche / Länge [m<sup>2</sup>/m]</b>	1083,986
		<b>Breite (lineare Abb.) [m]</b>	

## Räumliche Lage

Karte



## Weitere Erhebungsbögen

Interne Nr.	Interne Nr. Zuordnung	DK5	Biotop-Nr.	Kartierung	Zuordnung	DK5 (GK)	Biotop-Nr. (alt)
16985	16984	6026	248	30.09.2002	K	6028	66

Zuordnung: N = nachfolgende Kartierung, K = weitere Kartierungen (zeitlich vorher oder nachher)

## Foto

Interne Nr.	Index	Dateiname	Aufnahmerichtung
10591	0	6026_248_140810_1.JPG	Norden

## Weitere Angaben

Merkmal	Wert
<b>Auswertung</b>	
Bedeutung für Tiergruppe	Libellen, Amphibien
Maßnahmen	Wasserstand im Gebit halten und erhöhen

# Erhebungsbogen

**B**

<b>Projekt</b>	Biotopkartierung Hamburg	<b>Interne Nr.</b>	16985
		<b>DK5   DK5-GK</b>	<b>6026</b> 6028
<b>Handlungsbedarf</b>	Nein	<b>DK5 - Name</b>	Moorburg-Mitte
<b>Bearbeitung</b>	BEG	<b>Biotop-Nr.   alt</b>	<b>248</b> 66
<b>Räumliche Abbildung</b>	Linie	<b>Kartierung</b>	14.08.2010
<b>Anzahl Abschnitte</b>	1	<b>Fläche / Länge [m<sup>2</sup>/m]</b>	1083,986
		<b>Breite (lineare Abb.) [m]</b>	

## Foto

<b>Fotodatei</b>	6026_248_140810_1.JPG	<b>Fotodatei</b>	
<b>Bildbeschreibung</b>	Graben am Grünland im Süden Moorburgs	<b>Bildbeschreibung</b>	
<b>Aufnahmerichtung</b>	Norden	<b>Aufnahmerichtung</b>	



## Teilflächenbeschreibung

<b>Teilflächentyp</b>		<b>Teilflächen-Nr.</b>	1
<b>Biotoptyp</b>	Nährstoffreicher Graben mit Stillgewässercharakter (2000)	<b>Biotoptyp</b>	FGR
- Zusatz		- gesetzl. Grundl.	
<b>FFH-LRT</b>		<b>FFH-LRT</b>	
<b>Beschreibung</b>		<b>Entw.potential LRT</b>	
		<b>Hauptfläche</b>	Ja
		<b>Flächenanteil</b>	100 %
		<b>FFH-Unters.Fläche</b>	Nein
		<b>Saatgutfläche</b>	Nein

## Zeigerwerte der Pflanzenartenliste (Auswertung)

<b>Standort</b>	<b>Belichtung</b>	halbsonnig	7,1
<b>Boden</b>	<b>Feuchte</b>	zeitweise wasserüberstaut	10
	<b>Stickstoff (N)</b>	mäßig stickstoffarm bis stickstoffreich	6,2
	<b>Reaktion</b>	schwach sauer	6,3
<b>Vegetation</b>	<b>Mahdverträglichkeit</b>	mäßig schnittverträglich (erster Schnitt nicht vor 1. Juli)	4,8
<b>Zeigerwerte</b>	<b>Futterwert</b>	sehr geringwertiges Futter	1,8
	<b>Wechselfeuchteanzeiger</b>		1
	<b>Giftpflanzen</b>		1
	<b>Überschw.anzeiger</b>		6

# Erhebungsbogen

**B**

<b>Projekt</b>	Biotopkartierung Hamburg	<b>Interne Nr.</b>	16985
		<b>DK5   DK5-GK</b>	<b>6026</b> 6028
<b>Handlungsbedarf</b>	Nein	<b>DK5 - Name</b>	Moorburg-Mitte
<b>Bearbeitung</b>	BEG	<b>Biotop-Nr.   alt</b>	<b>248</b> 66
<b>Räumliche Abbildung</b>	Linie	<b>Kartierung</b>	14.08.2010
<b>Anzahl Abschnitte</b>	1	<b>Fläche / Länge [m<sup>2</sup>/m]</b>	1083,986
		<b>Breite (lineare Abb.) [m]</b>	

## Pflanzenartenliste

Gruppe / Pflanzenart	MS	M	W	Vs	St	PA	Ph	Sz	VS	V	G	cf	§	Rote Liste			
														HH	ND	SH	D
<b>Tracheobionta (Gefäßpflanzen)</b>																	
Alisma plantago-aquatica (Gewöhnlicher Froschlöffel)	7	z		-	-												
Callitriche palustris agg. (Artengruppe Sumpf-Wasserstern)	7	w		-	-									3			
Carex acuta (Schlank-Segge)	7	z		-	-										V		
Cirsium arvense (Acker-Kratzdistel)	7	w		-	-												
Elodea canadensis (Kanadische Wasserpest)	7	l		-	-												
Galium palustre (Sumpf-Labkraut)	7	w		-	-												
Glechoma hederacea (Gundermann)	7	w		-	-												
Glyceria fluitans (Flutender Schwaden)	7	w		-	-												
Glyceria maxima (Wasser-Schwaden)	7	w		-	-												
Hydrocharis morsus-ranae (Froschbiß)	7	z		-	-								V		V V		
Juncus effusus (Flutter-Binse)	7	z		-	-												
Lemna minor (Kleine Wasserlinse)	7	h		-	-												
Persicaria hydropiper (Wasserpfeffer)	7	w		-	-												
Phalaris arundinacea (Rohr-Glanzgras)	7	z		-	-												
Poa trivialis (Gewöhnliches Rispengras)	7	w		-	-												
Potamogeton trichoides (Haar-Laichkraut)	7	w		-	-								3		3 V		
Salix alba (Silber-Weide)	7	w		-	-												
Salix viminalis (Korb-Weide)	7	w		-	-												
Spirodela polyrhiza (Vielwurzlige Teichlinse)	7	w		-	-												
Urtica dioica (Große Brennessel)	7	w		-	-												
<b>Anzahl Rote Liste Arten</b>														<b>2</b>	<b>1</b>	<b>3</b>	<b>2</b>
<b>Anzahl Arten</b>														<b>20</b>			

MS: Mengensystem; M: Mengenangabe, W: Bewertung der Art (FFH-Monitoring), Vs: Vegetationsschicht, St: Status, PA: Autor Phänologie; Ph: Phänologie, Sz: Soziabilität, VS: Vitalitätssystem; V: Vitalität, G: Geschlecht, cf: unsichere Bestimmung, §: Schutz nach BNatSchG, HH: Rote Liste Hamburg, Nds: Rote Liste Niedersachsen, SH: Rote Liste Schleswig-Holstein, D: Rote Liste Deutschland